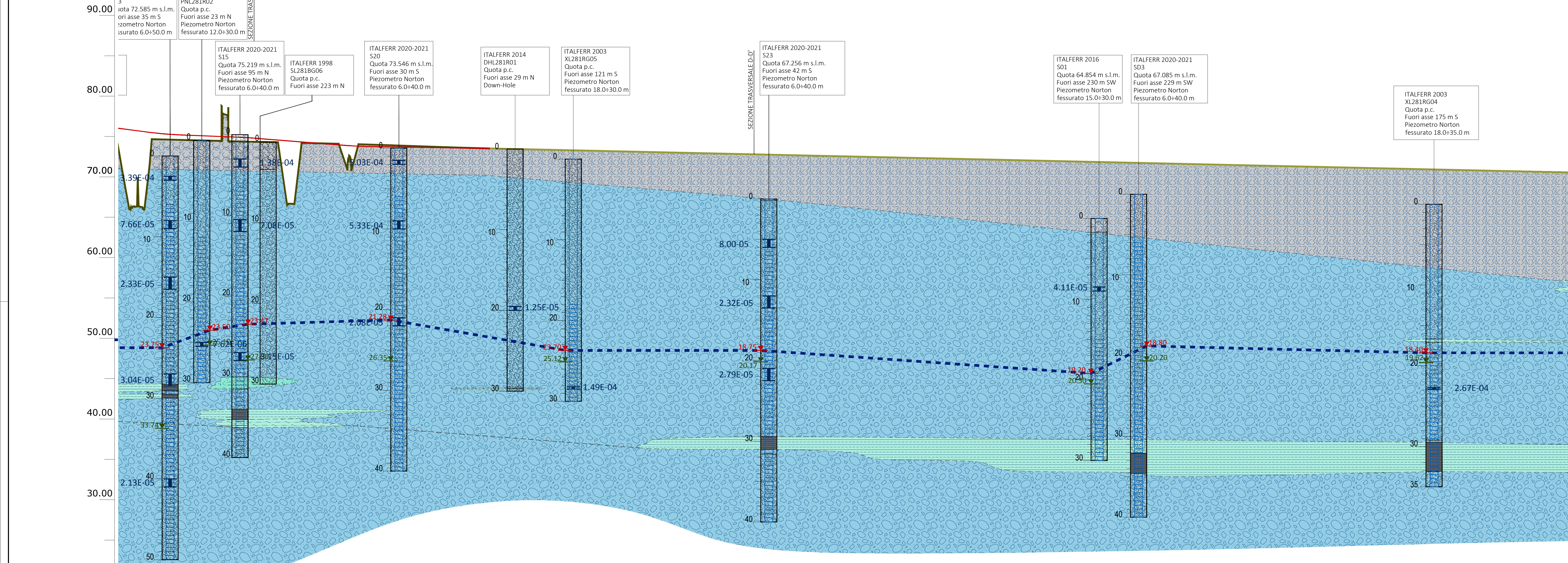




Profilo idrogeologico Scala 1:2000/200

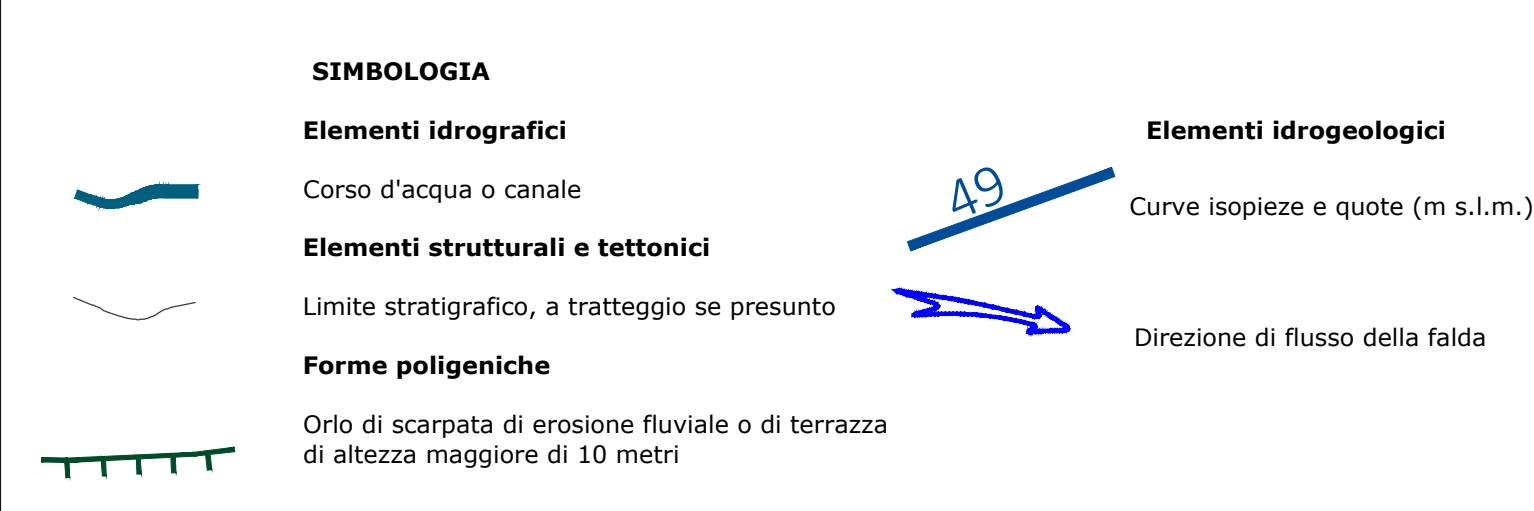


Quote Progetto	Quote Terreno	Differenza di quota	Ettometriche	Progressive	Distanze Parziali
90.00	86.887	3.113	154+00.00	0.00	0.00
80.00	74.610	5.390	154+05.00	5.00	5.00
70.00	74.646	0.354	154+10.00	10.00	10.00
60.00	74.347	1.653	154+15.00	15.00	15.00
50.00	68.872	1.128	154+20.00	20.00	20.00
40.00	74.123	3.877	154+25.00	25.00	25.00
30.00	73.747	6.253	154+30.00	30.00	30.00
20.00	73.867	6.133	154+35.00	35.00	35.00
10.00	73.587	6.413	154+40.00	40.00	40.00
0.00	73.510	6.490	154+45.00	45.00	45.00
	73.909	6.091	154+50.00	50.00	50.00
	73.897	6.103	154+55.00	55.00	55.00
	73.897	6.103	154+60.00	60.00	60.00
	73.897	6.103	154+65.00	65.00	65.00
	73.897	6.103	154+70.00	70.00	70.00
	73.897	6.103	154+75.00	75.00	75.00
	73.897	6.103	154+80.00	80.00	80.00
	73.897	6.103	154+85.00	85.00	85.00
	73.897	6.103	154+90.00	90.00	90.00

LEGENDA

COMPLESSI DEI DEPOSITI ALLUVIONALI, FLUVIOGLACIALI E DEL RIPIRTO ANTROPICO

DESCRIZIONE	UNITÀ LITOLOGICA	TIPO DI PERMEABILITÀ		GRADO DI PERMEABILITÀ (m/y)				
		Permeabilità	Impermeabilità	10 ¹	10 ⁰	10 ⁻¹	10 ⁻²	10 ⁻³
Complesso ghiaioso-sabbioso Clastici poligenici a matrice arenomica, da sub-angolare ad arrotondata, in matrice sabbiosa, sabbioso-argillosa e argillo-sabbiosa. Le sabbie sono abbondanti; talora sono presenti ciottoli e blocchi angolari a sub-angolare e lenti di sabbie ghiaiose; a luoghi si rinvengono passepaggi di sabbie, sabbie limose e limi sabbiosi a struttura lenticolare o laminata, con locali ghiaie poligeniche da angolare ad arrotondata e rari blocchi.	S01	Alta	Alta	Alta	Alta	Alta	Alta	Alta
Complesso sabbioso-limoso Sabbie limose e limi sabbiosi a stratificazione indistinta o incrociata, con locali ghiaie e ciottoli poligenici, da angolare ad arrotondata; a luoghi si rinvengono passepaggi di argilla, limi argillosi, limi sabbioso-argillosi e sabbie argillose limose a struttura indistinta o lenticolare laminata, con rari passepaggi e rare ghiaie e corredi poligenici, da angolare ad arrotondata.	S02	Alta	Alta	Alta	Alta	Alta	Alta	Alta
Complesso argilloso-limoso Argille limose e limi argillosi a struttura indistinta o laminata, e luoghi stratificati, con frequenti intercalazioni di argille limoso-sabbiose e limi argilloso-sabbiosi; a luoghi si rinvengono passepaggi di sabbie, sabbie limose e limi sabbioso-argillosi e lenti di ghiaie poligeniche ad arenomiche, da angolare ad arrotondata; talora sono presenti livelli di torbe e terreni organici, con incluse concrezioni e panne di ossidazione.	S03	Alta	Alta	Alta	Alta	Alta	Alta	Alta



SIMBOLOGIA POZZI E SONDAGGI

POZZI - COMUNE DI VERONA

- Pozzi PAT - Piano di Assetto del Territorio
- Pozzi con misura piezometrica
- Pozzi
- Sondaggi
- Pozzi ad uso acquedottistico
- Limite di rispetto delle opere di presa (200 m dal pozzo ad uso acquedottistico)

POZZI E INDAGINI GEOGNOSTICHE - REGIONE VENETO
 descrizioni litologiche di pozzi per acqua e sondaggi stratigrafici a carotaggio continuo disponibili presso le banche dati della Regione Veneto

POZZI - ACQUE VERONESI

- Pozzi ritrovati in campagna durante le attività di censimento pozzi svolte da Enser Srl

SIMBOLOGIA CONVENZIONALE

Tracce in pianta delle sezioni trasversali

INDAGINI

Simbologia	Descrizione	Simbologia	Campagna Indagini
	Sondaggio a carotaggio continuo non attrezzato		Campagna geognostica Italferr 2020-2021 Verona Ovest
	Sondaggio a carotaggio continuo attrezzato con piezometro		Campagna geognostica Italferr 2020-2021 Verona Est
	Sondaggio a carotaggio continuo attrezzato per sismica in foro		Campagna geognostica Italferr 2019
			Campagna geognostica Italferr 2016
			Campagna geognostica Italferr 2014
			Campagna geognostica Italferr 2003
			Campagna geognostica Italferr 1998
			Indagini bibliografiche Autostrada del Brennero S.p.

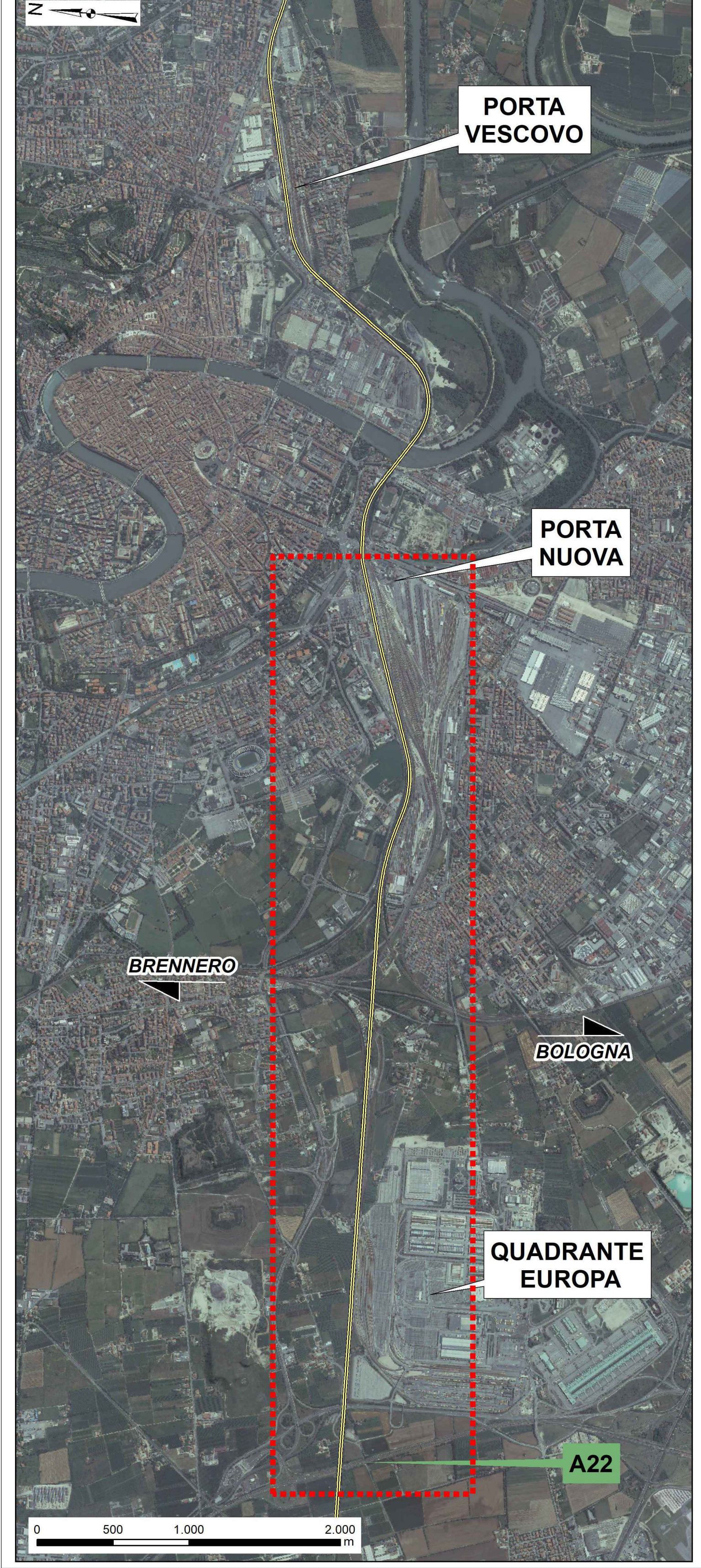
SIMBOLOGIA CONVENZIONALE INDAGINI GEOGNOSTICHE E GEOFISICHE

Litofacies e schema indagini in profilo

Stipa	Litofacies
	Riparto
	Ghiaie
	Sabbie
	Limf
	Argille

PIEZOMETRIA

----- Livello piezometrico elaborato sulla base delle misure massime da novembre 2020 a settembre 2021. L'anomalia rilevata nei sondaggi S5 ed S7 (Campagna Italferr 2020-2021) nell'aprile 2021 non è stata rappresentata graficamente nel profilo.



COMMITTENTE: **RFI** RETE FERROVIARIA ITALIANA GRUPPO FERROVIE DELLO STATO ITALIANO

PROGETTAZIONE: **ITALFERR** GRUPPO FERROVIE DELLO STATO ITALIANO

INFRASTRUTTURE FERROVIARIE STRATEGICHE DEFINITE DALLA LEGGE OBIETTIVO N. 443/01 e s.m.

CUP: J14H20000440001

U.O. GEOLOGIA TECNICA, DELL'AMBIENTE E DEL TERRITORIO

PROGETTO DEFINITIVO

LINEA AVIAC MILANO - VENEZIA LOTTO FUNZIONALE TRATTA AVIAC BRESCIA EST - VERONA

NODO AVIAC DI VERONA: INGRESSO OVEST

GEOLOGIA ED IDROGEOLOGIA CARTA IDROGEOLOGICA E PROFILO IDROGEOLOGICO TAV. 3/4

SCALA: 1:2.000 / 1:2000/200

Rev.	Descrizione	Redatto	Data	Verificato	Data	Approvato	Data	Autorizzato Data
A	Emissione esecutiva	F. Corbelli	Set 2021	M. Sgarbi	Set 2021	C. Maccioni	Set 2021	M. Corbelli Settembre 2021

File: IN10 I 0 D 69 N6 GEO02 003 A.dwg In. Elab.: 54