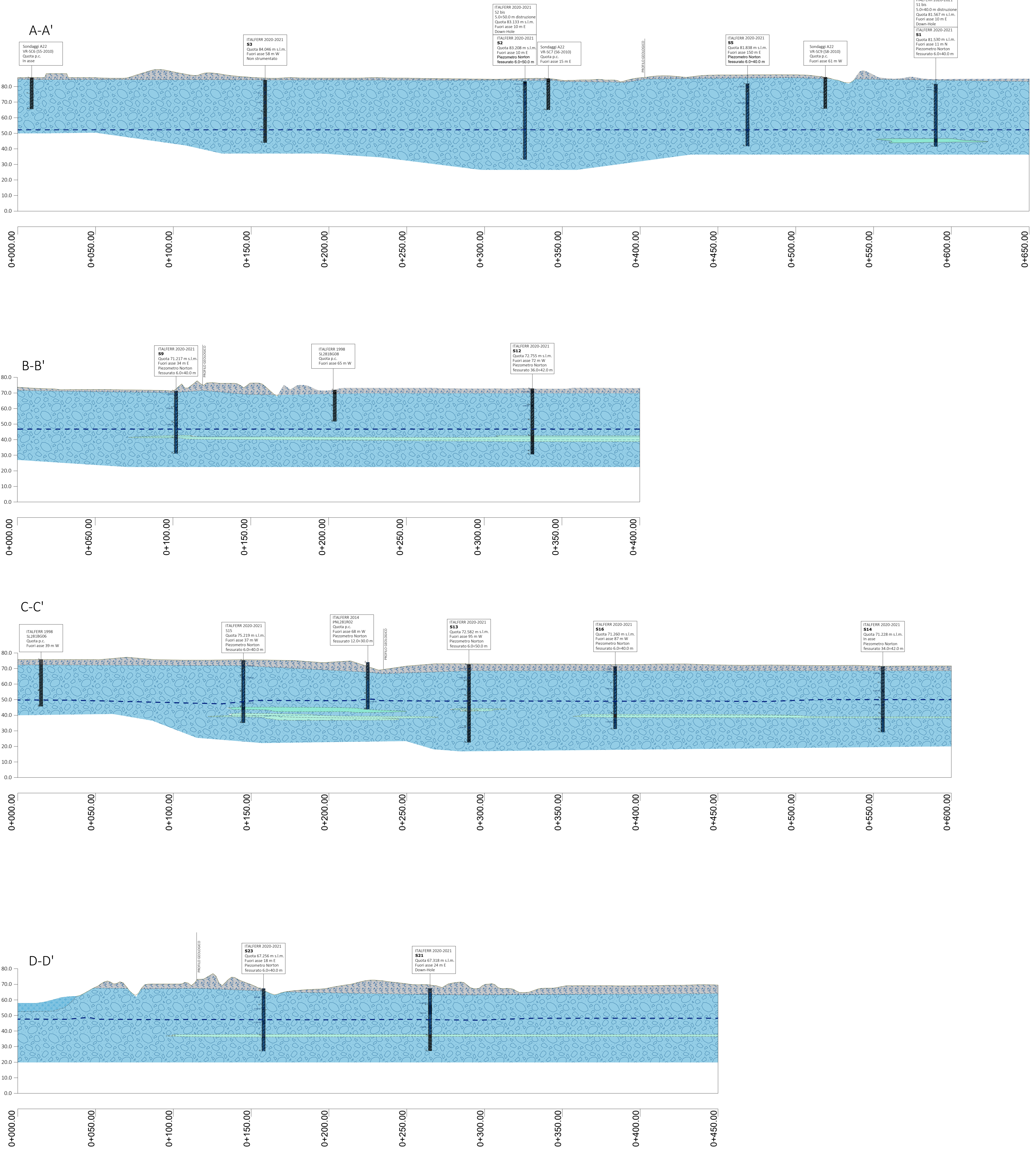


Sezioni Idrogeologiche Trasversali scala 1:1000



**LEGENDA**

COMPLESSO IDROGEOLOGICO	DESCRIZIONE	NATURA GEOLOGICA	TIPO DI PERMEABILITÀ		GRADO DI PERMEABILITÀ (m <sup>2</sup> /s)					
			Permeabile	Impermeabile	10 <sup>-1</sup>	10 <sup>-2</sup>	10 <sup>-3</sup>	Medio	10 <sup>-4</sup>	Alto
<b>Complesso ghiaioso-sabbioso</b>	Ghiaie poligeniche ed eterometriche, da sub-angolose ad arrotondate, in matrice sabbiosa, sabbioso-limosa e argilloso-limosa da scarsa ad abbondante; talora sono presenti ciottoli e blocchi argillosi a sub-angolosi e fenti di sabbie ghiaiose; a luoghi si rinvengono passaggi di sabbie, sabbie limose e limi sabbiosi a struttura indistinta o laminata, con locali ghiaie poligeniche da angolose ad arrotondate e rari blocchi argillosi.	Gr1								
<b>Complesso sabbioso-limoso</b>	Ghiaie, sabbie limose e limi sabbiosi a stratificazione indistinta o incoerente, con locali ghiaie e ciottoli poligenici, da angolosi ad arrotondati; a luoghi si rinvengono passaggi di argille, limi argillosi, limi sabbioso-argillosi e sabbie argillose limose a struttura indistinta o debolmente laminata, con resti vegetali e rare ghiaie e ciottoli poligenici, da angolose ad arrotondate.	Gr2								
<b>Complesso argilloso-limoso</b>	Argille limose e limi argillosi a struttura indistinta o laminata, a luoghi stratificata, con frequenti intercalazioni di argille limose-sabbiose e limi argilloso-sabbiosi; a luoghi si rinvengono passaggi di sabbie, sabbie limose e limi sabbioso-argillosi e fenti di ghiaie poligeniche ed eterometriche, da angolose ad arrotondate; talora sono presenti livelli di torbe e terreni organici, con incluse concrezioni e patine di ossidazione.	Gr3								

**Simbologia convenzionale indagini geognostiche e geofisiche**

**Litofacies e schema indagini in profilo**

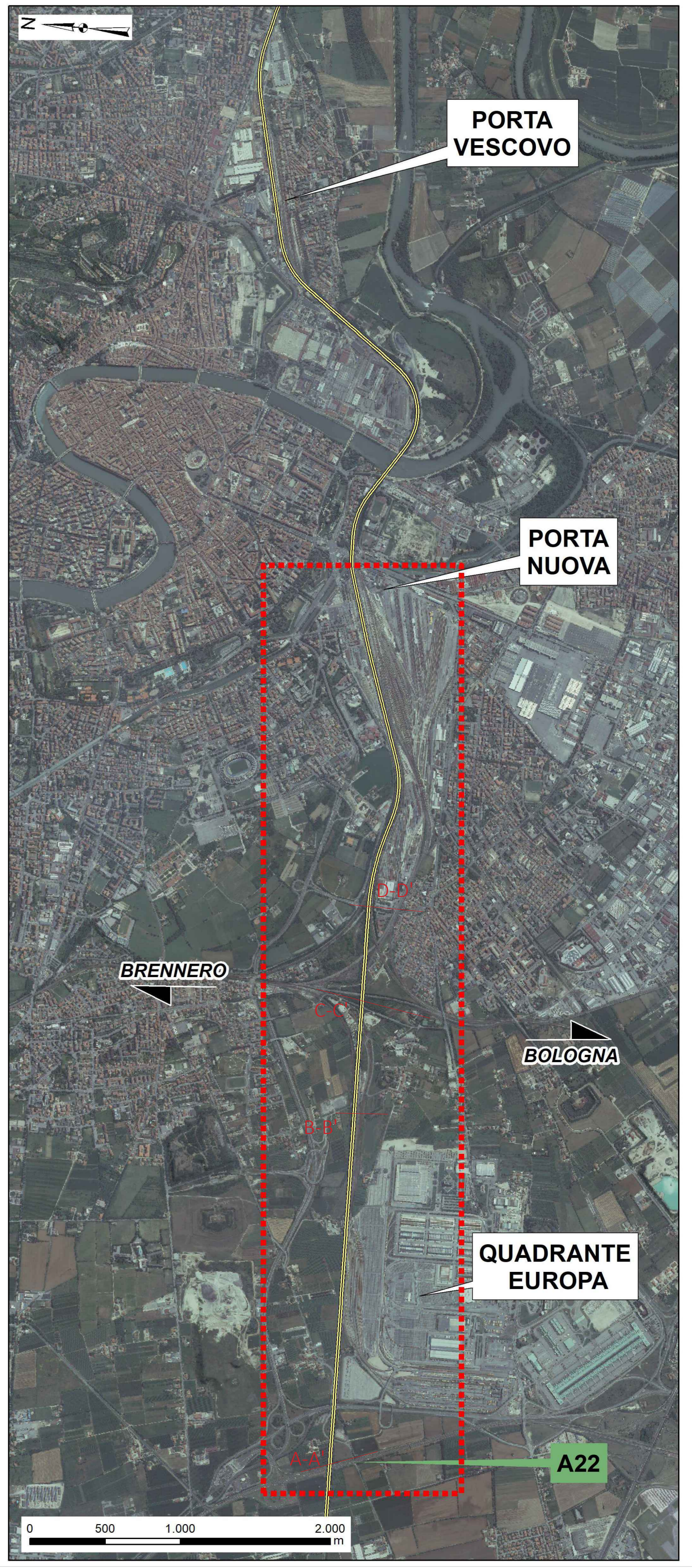
Sigla	Litofacies
	Riperto
	Ghiaie
	Sabbie
	Limi
	Argille

**PIEZOMETRIA**

— Linea piezometrica, a tratteggio se presunto (elaborato sulle base delle misure massime da marzo 2021)

**Simbologia convenzionale**

— Piano del ferro



COMMITTENTE: **RFI** RETE FERROVIARIA ITALIANA GRUPPO FERROVIE DELLO STATO ITALIANE

PROGETTAZIONE: **ITALFERR** INFRASTRUTTURE FERROVIARIE

**INFRASTRUTTURE FERROVIARIE STRATEGICHE DEFINITE**  
DALLA LEGGE OBIETTIVO N. 443/01 e s.m.i. CUP: J14H2000440001

**U.O. GEOLOGIA TECNICA, DELL'AMBIENTE E DEL TERRITORIO**

**PROGETTO DEFINITIVO**

**LINEA AV/AC MILANO - VENEZIA**  
**LOTTO FUNZIONALE TRATTA AV/AC BRESCIA EST - VERONA**

**NODO AV/AC DI VERONA: INGRESSO OVEST**

**GEOLOGIA ED IDROGEOLOGIA**  
**SEZIONI IDROGEOLOGICHE TRASVERSALI**

SCALA: 1:1.000

COMMESSA	LOTTO	FASE	ENTE	TIPO DOC.	OPERA/DISCIPLINA	PROGR.	REV.
IN10	10	D	69	W7	GE0002	001	A

Rev.	Descrizione	Redatto	Data	Verificato	Data	Approvato	Data	Autorizzato Data
A	Emissione esecutiva		04/2021		04/2021		04/2021	M. Corbelli Settembre 2021

File: IN10\_10 D 69 W7 GE0002\_001 A.dwg n. Elab.: