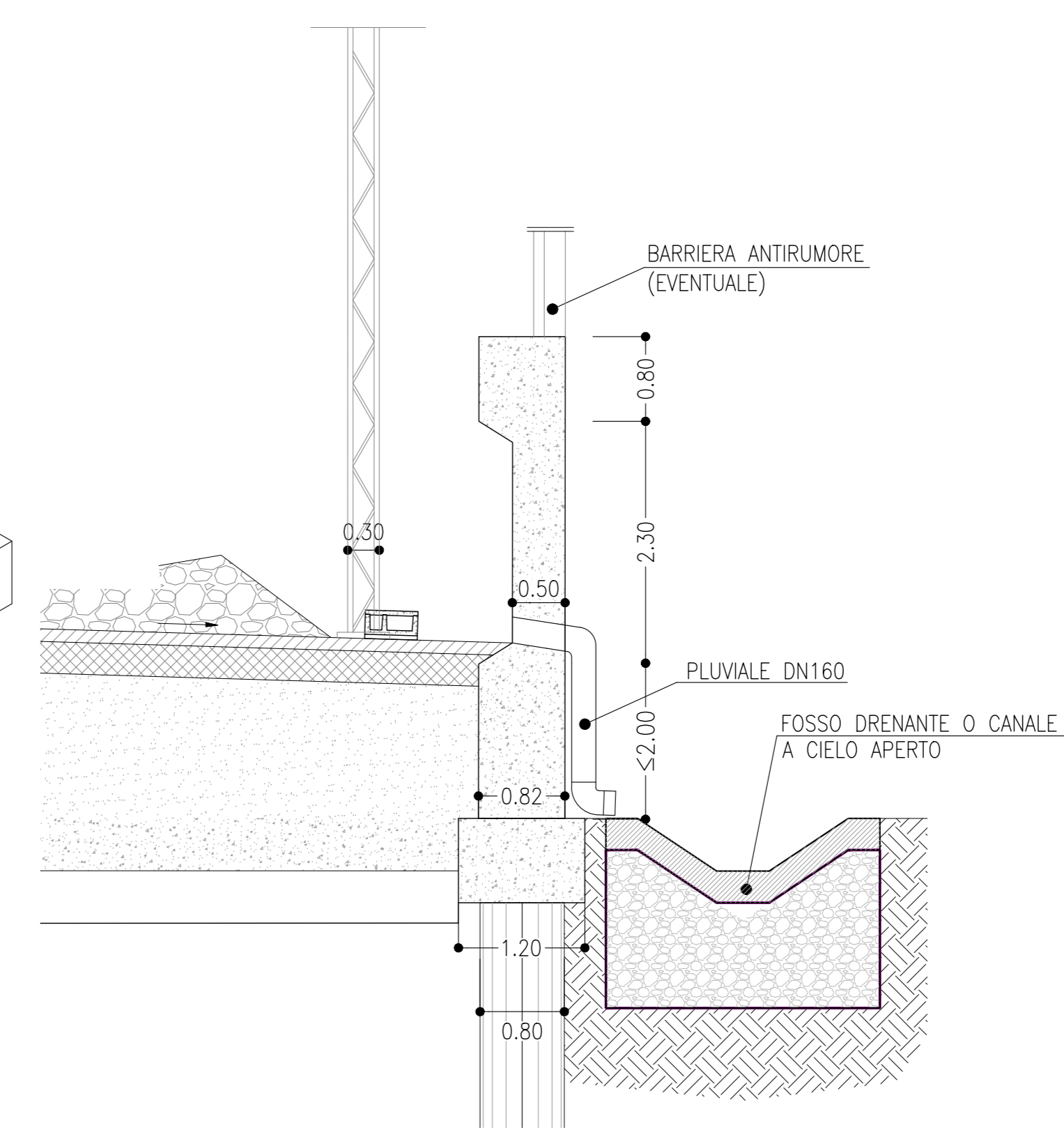
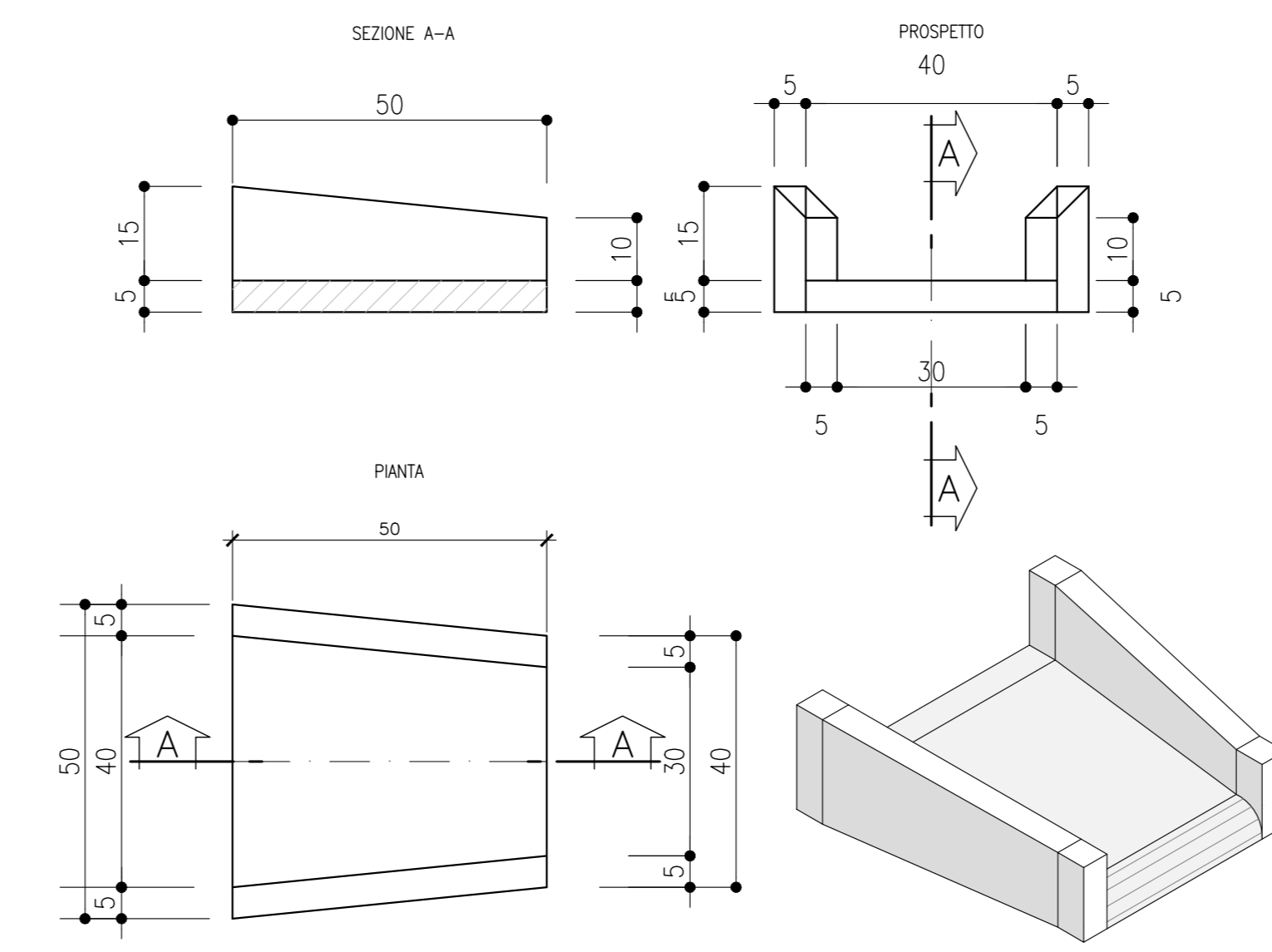
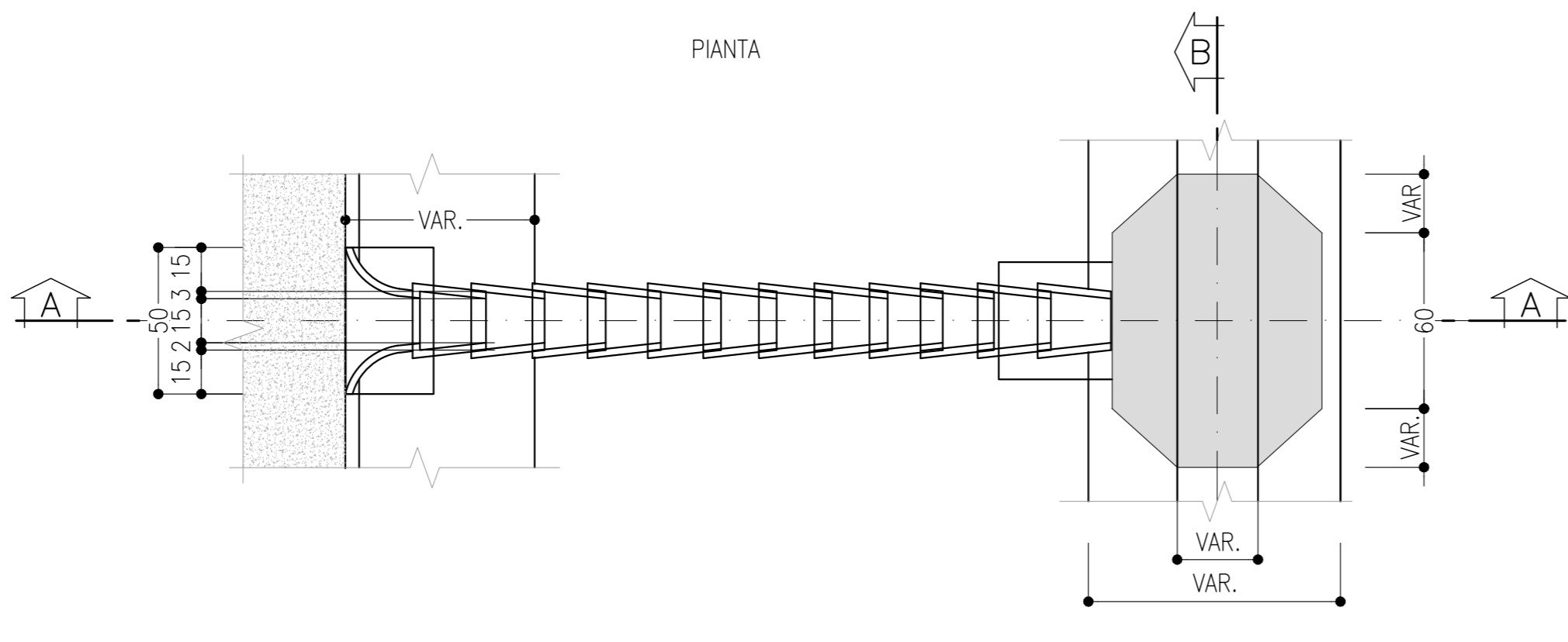
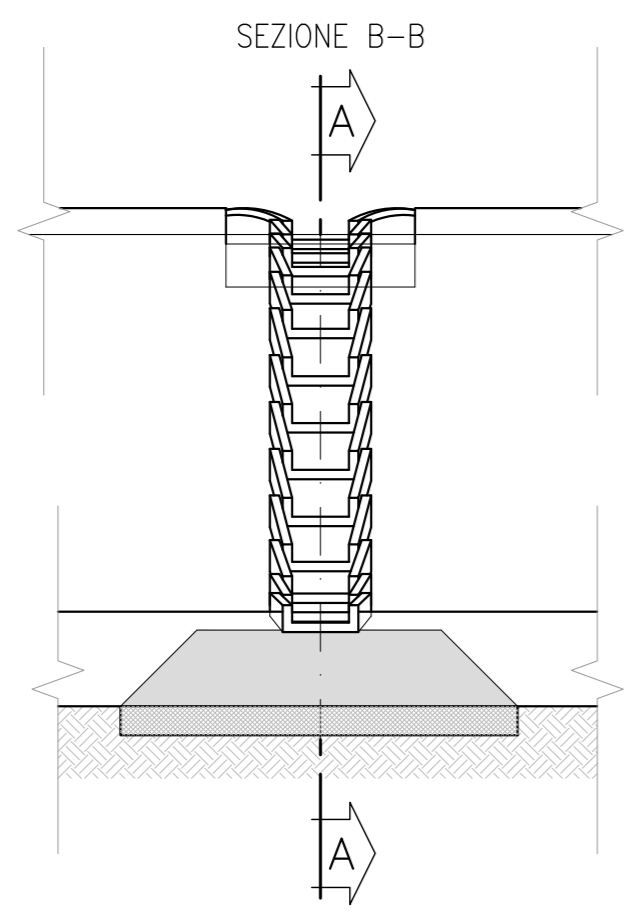
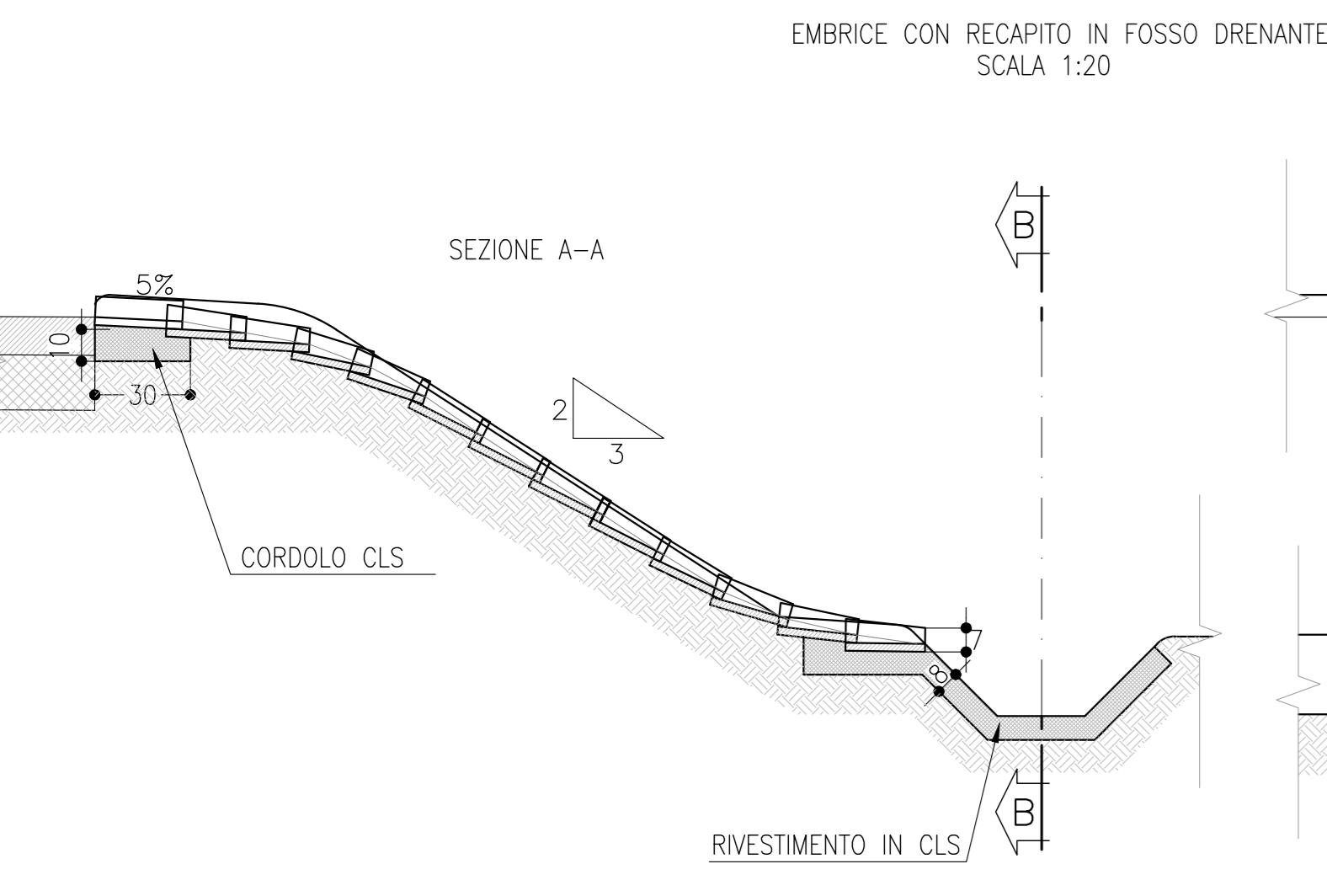


PARTICOLARE SCARICO CON EMBRICI
SCALA 1:20

PARTICOLARE EMBRICI
SCALA 1:10

PARTICOLARE SCARICO ATTRAVERSO
STRUTTURE MURALI SCALA 1:50



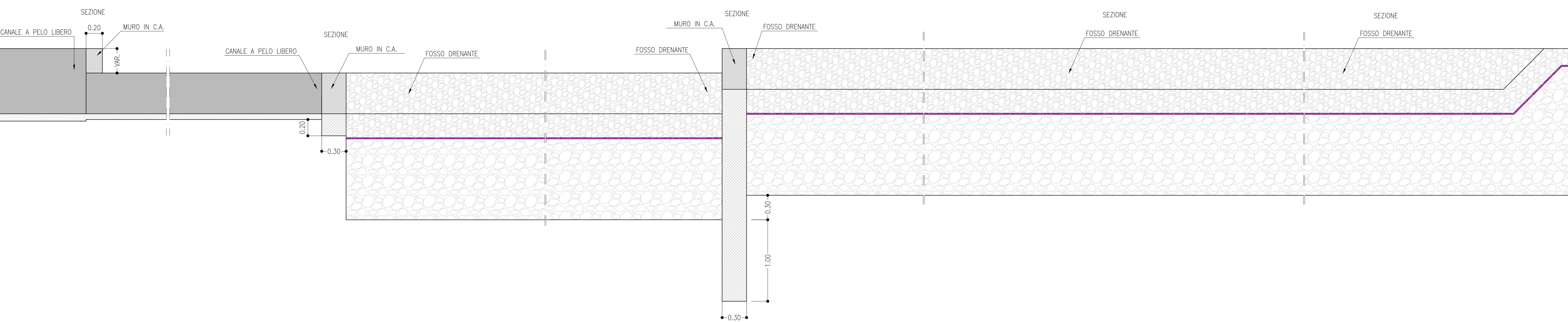
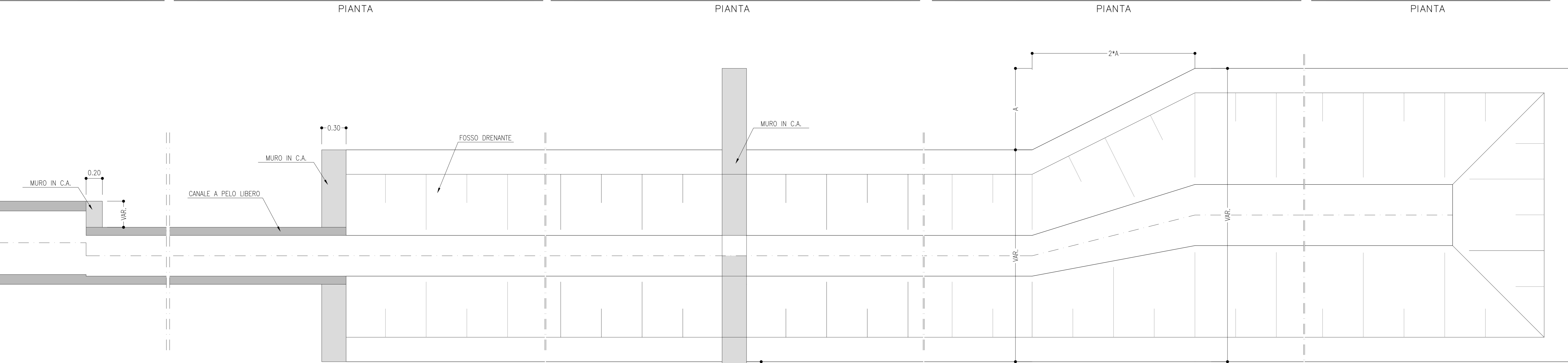
TRANSIZIONE TRA CANALI A PELO LIBERO
SCALA 1:20

TRANSIZIONE TRA FOSSO DRENANTE E CANALE A PELO LIBERO
SCALA 1:20

TRANSIZIONE TRA FOSSI DRENANTI POSTI A QUOTE DIVERSE
SCALA 1:20

TRANSIZIONE TRA FOSSI DRENANTI DI DIVERSE DIMENSIONI
SCALA 1:20

TRATTO TERMINALE FOSSO DRENANTE
SCALA 1:20



COMMITTENTE:  **RFI**
Rete Ferroviaria Italiana
GRUPPO FERROVIE DELLO STATO ITALIANE

PROGETTAZIONE:  **ITALFERR**
GRUPPO FERROVIE DELLO STATO ITALIANE

INFRASTRUTTURE FERROVIARIE STRATEGICHE DEFINITE DALLA LEGGE OBIETTIVO N. 443/01 e s.m.i

CUP: J14H2000440001

U.O. PROGETTAZIONE INTEGRATA NORD

PROGETTO DEFINITIVO

LINEA AV/AC MILANO - VENEZIA
LOTTO FUNZIONALE TRATTA AV/AC BRESCIA EST - VERONA
NODO AV/AC DI VERONA: INGRESSO OVEST

ID - IDRAULICA DI SEDE FERROVIARIA
PARTICOLARI E DETTAGLI OPERE DI DRENAGGIO E SMALTIMENTO FERROVIARIO
TAV. 3/3

SCALA: **VARIE**

Rev.	Descrizione	Redatto	Data	Verificato	Data	Approvato	Data	Autorizzato / Data
A	EMISSIONE ESECUTIVA	P. Cusano	Set 2021	S. Bartolomeo	Set 2021	C. Mazzoni	Set 2021	A. Perregò Set 2021

File: IN10102082D000203A.dwg n. Elab.: