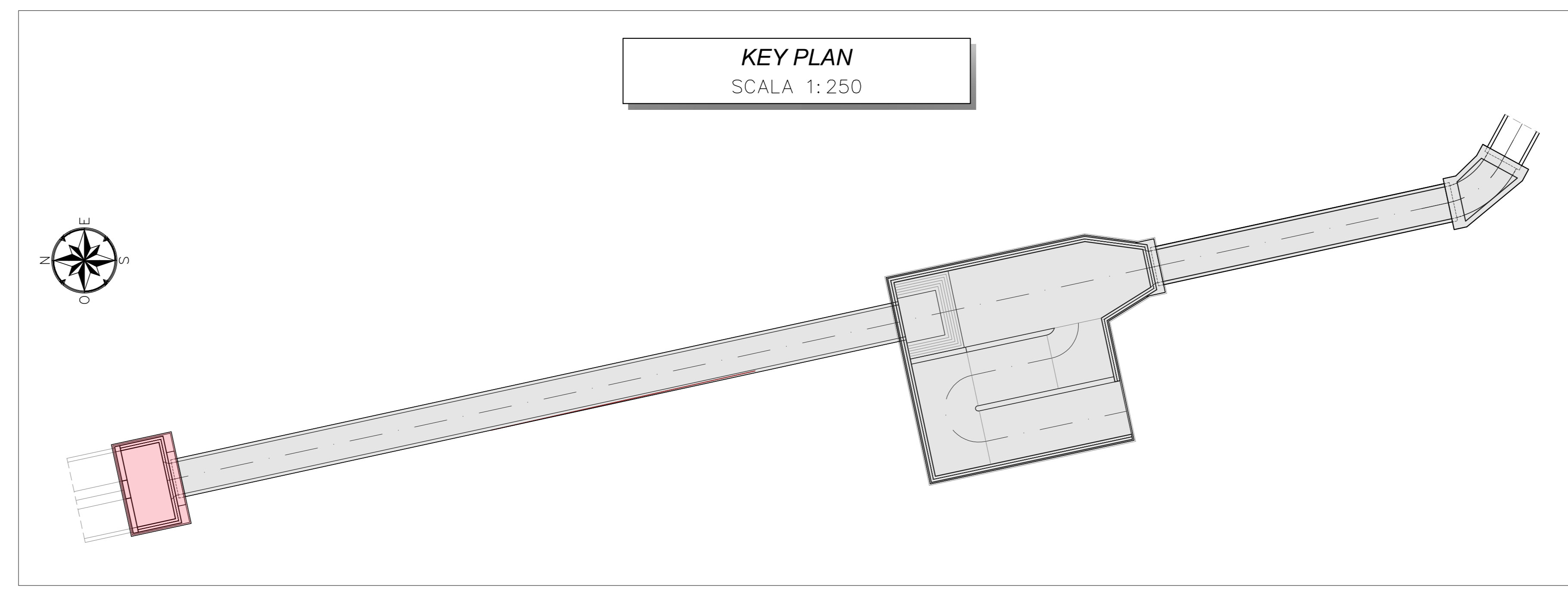
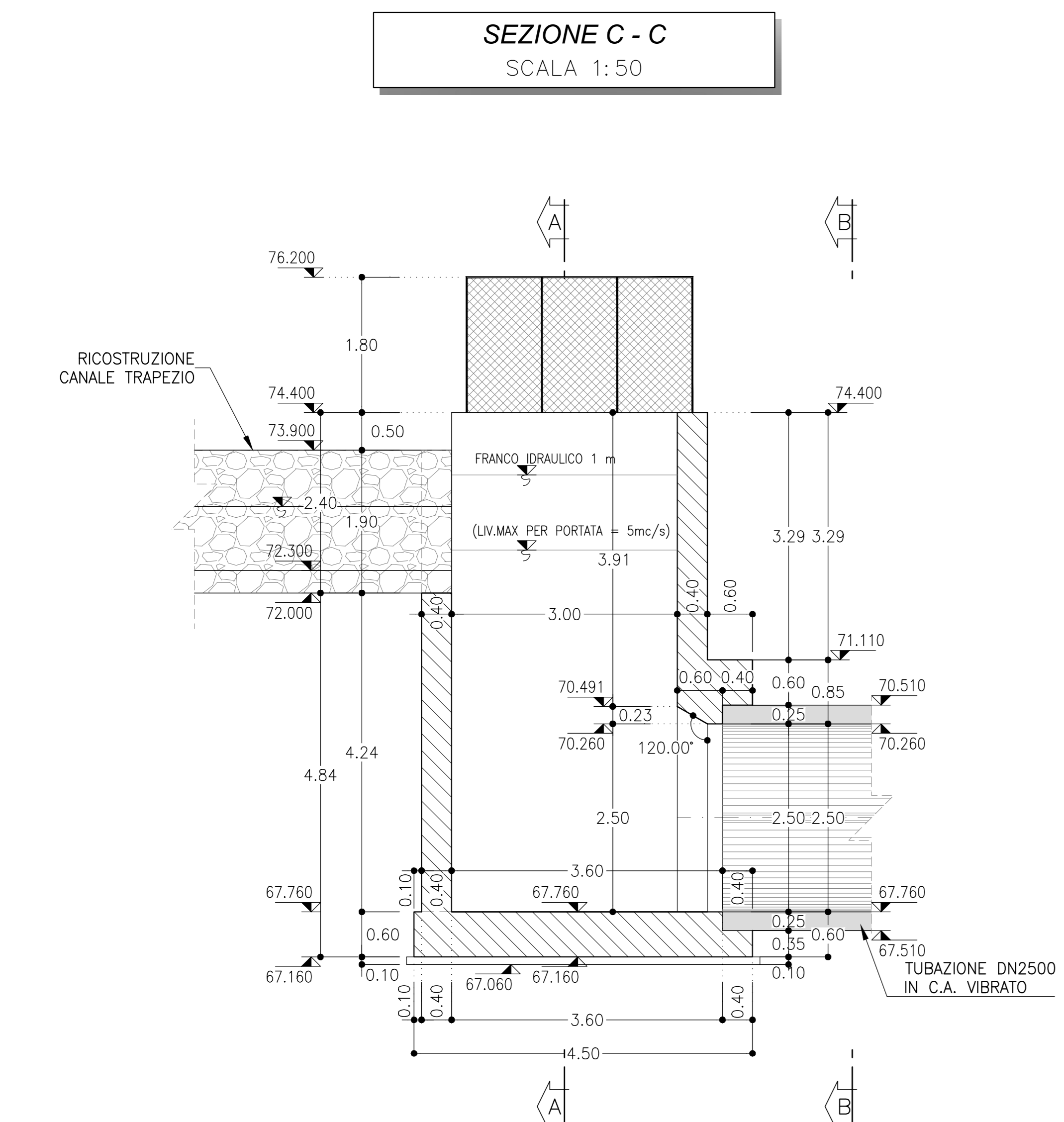


NOTE

- EVENTUALI DIFFERENZE TRA LE MISURE DI QUOTE TOTALI E LA SOMMATORIA DELLE MISURE DI QUOTE PARZIALI SONO DOVUTE AD ARROTONDAMENTI AUTOMATICI
- PER LE CARATTERISTICHE DEI MATERIALI E NOTE DI CARATTERE GENERALE SI RIMANDA ALL'ELABORATO SPECIFICO DI RIFERIMENTO IN1010D26TT0C0000001A

INCIDENZE			VOLUME
Solletta Superiore	Piedritti	Solletta Inferiore	63.456m³
XXX kg/m³	XXX kg/m³	XXX kg/m³	



COMMITTENTE:

RFI
R.F.E. - ROTA FERROVIARIA ITALIANA
GRUPPO FERROVIE DELLO STATO ITALIANE

PROGETTAZIONE:

ITALFERR
GRUPPO FERROVIE DELLO STATO ITALIANE

INFRASTRUTTURE FERROVIARIE STRATEGICHE DEFINITE DALLA LEGGE OBIETTIVO N. 443/01 e s.m.i.

CUP: J14H0000440001

U.O. PROGETTAZIONE INTEGRATA NORD

PROGETTO DEFINITIVO

LINEA AV/AC MILANO - VENEZIA
LOTTO FUNZIONALE TRATTA AV/AC BRESCIA EST - VERONA
NODO AV/AC DI VERONA: INGRESSO OVEST

IN01 - TOMBINO IDRAULICO CANALE SAN GIOVANNI
CARPENTERIA - PIANTE E SEZIONI
TAV. 1/4

SCALA: **1:100**

Rev.	Descrizione	Redatto	Data	Verificato	Data	Approvato	Data	Autorizzato / Data
A	EMMISSIONE ESECUTIVA	P. Cucino	Set 2021	M. Rigo	Set 2021	C. Mazzoni	Set 2021	A. Perigo Set 2021

File: IN1010D26PAN100001A.dwg

n. Elab.: