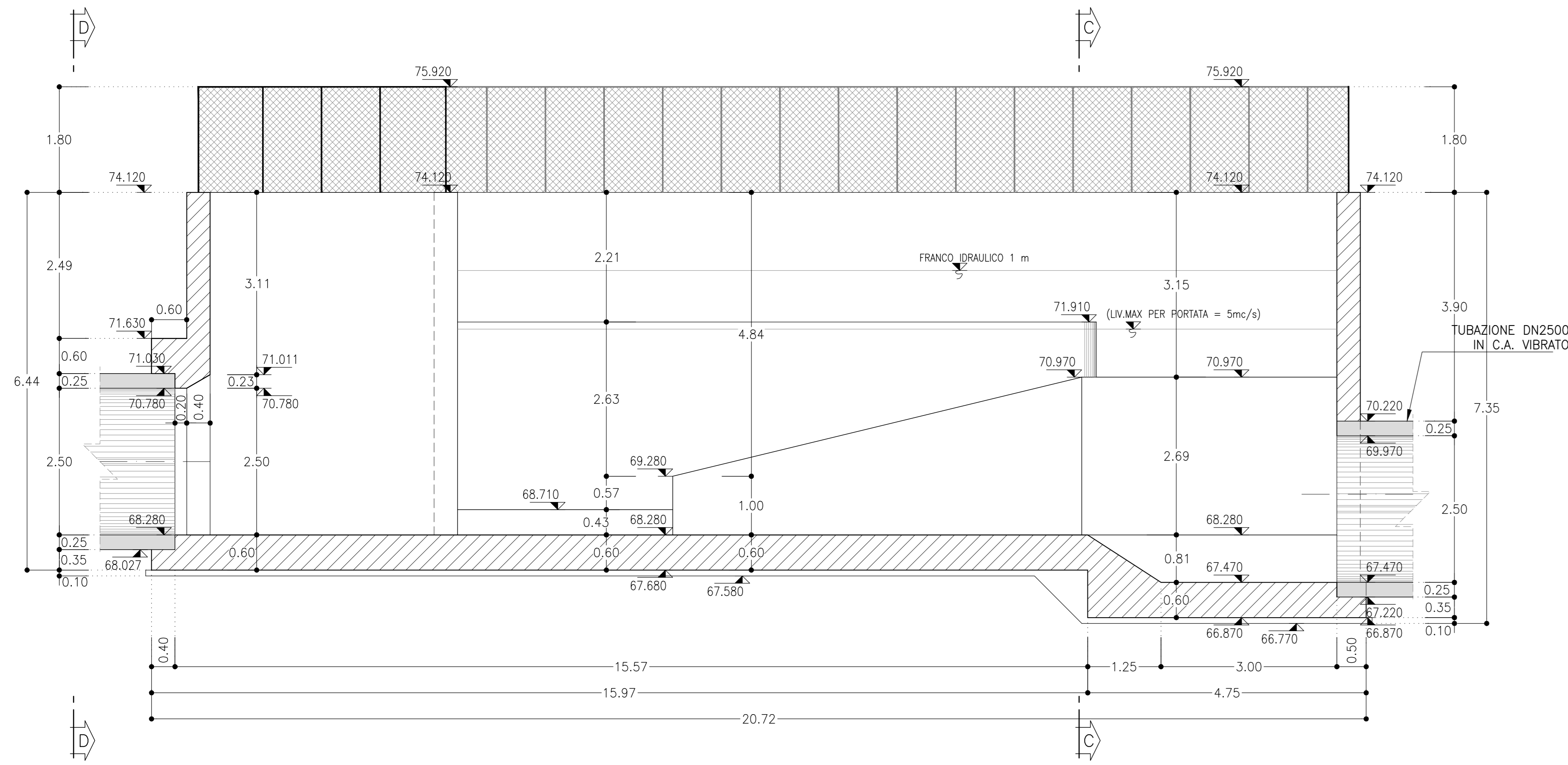
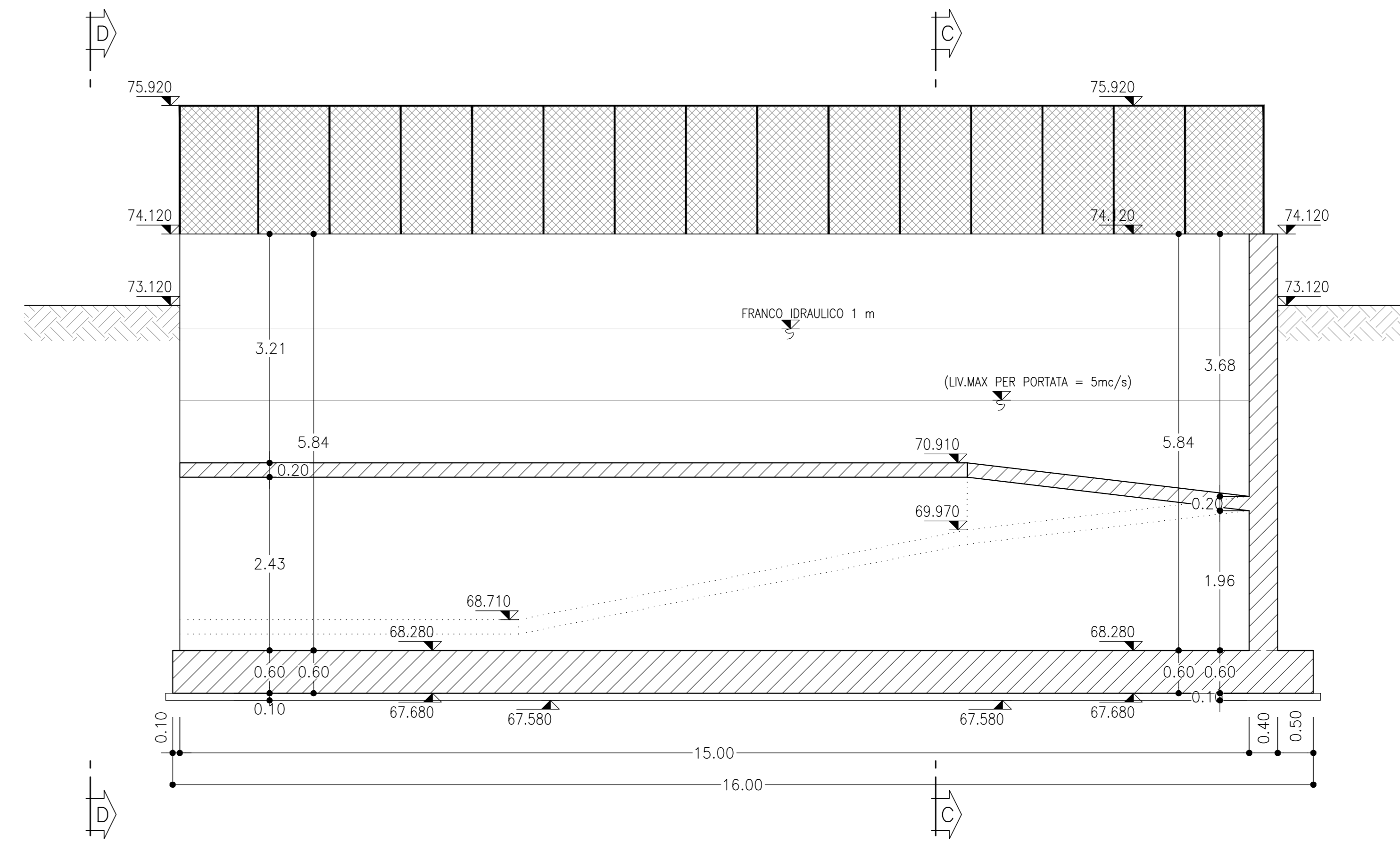


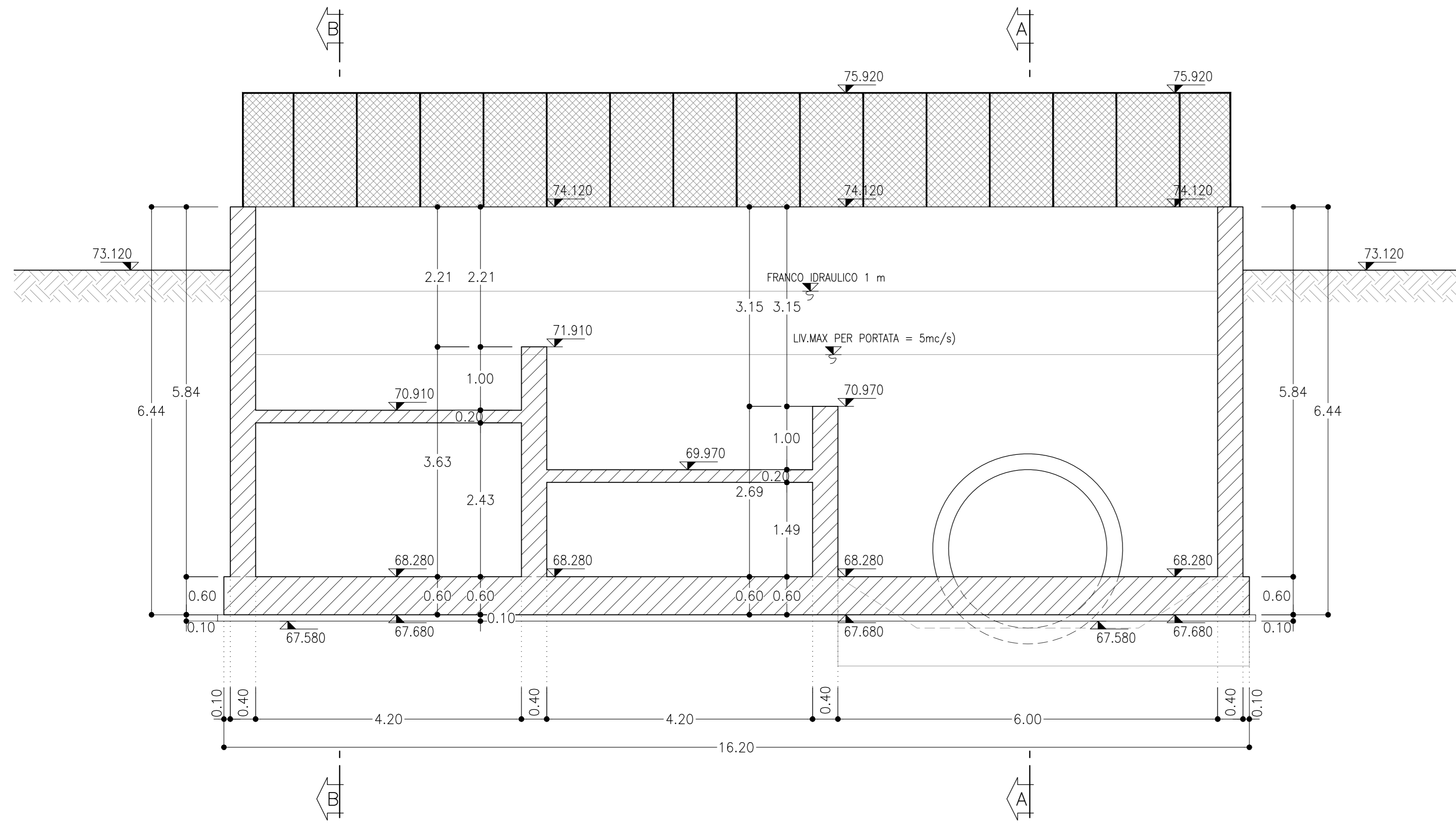
SEZIONE A - A
SCALA 1:50



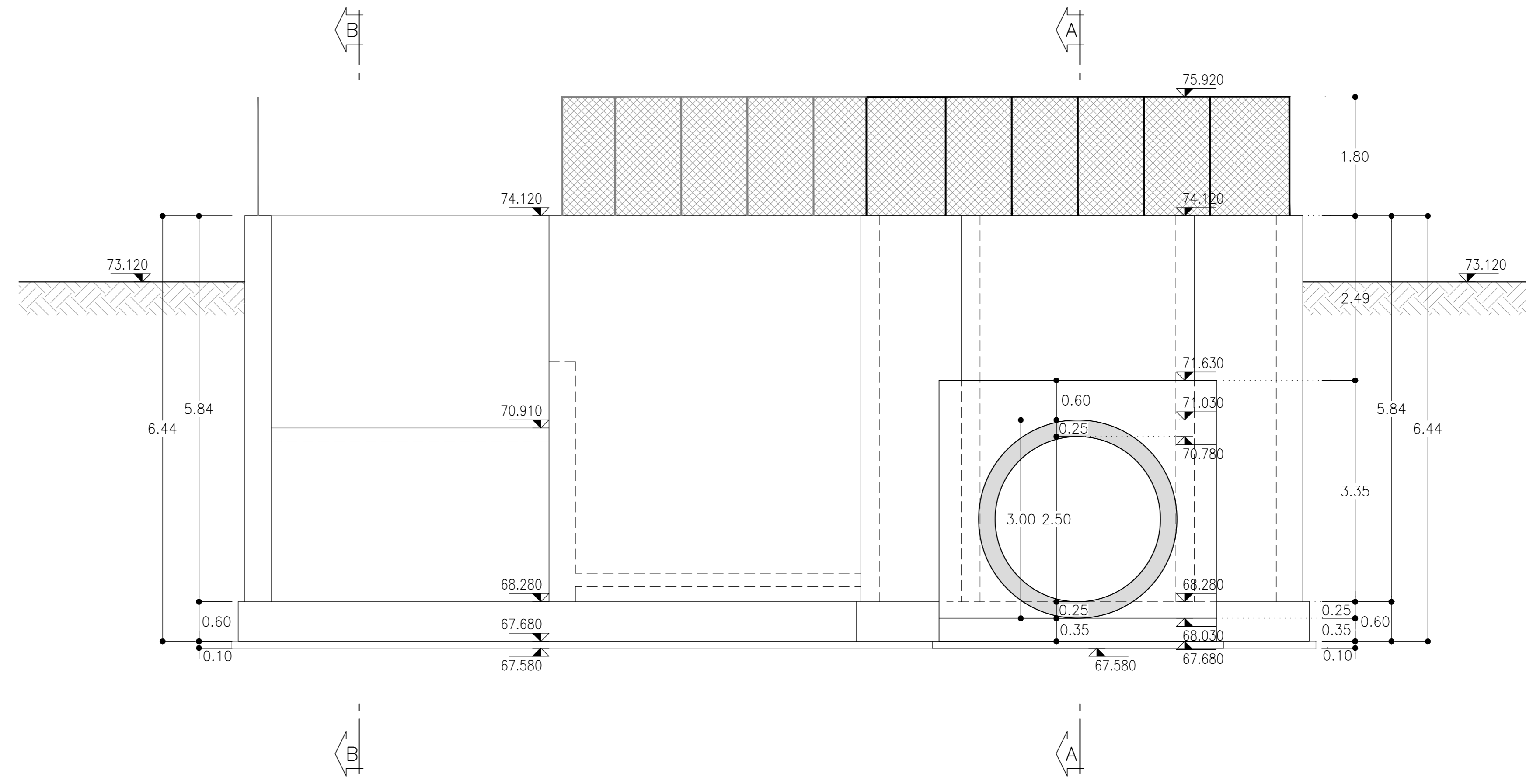
SEZIONE B - B
SCALA 1:50



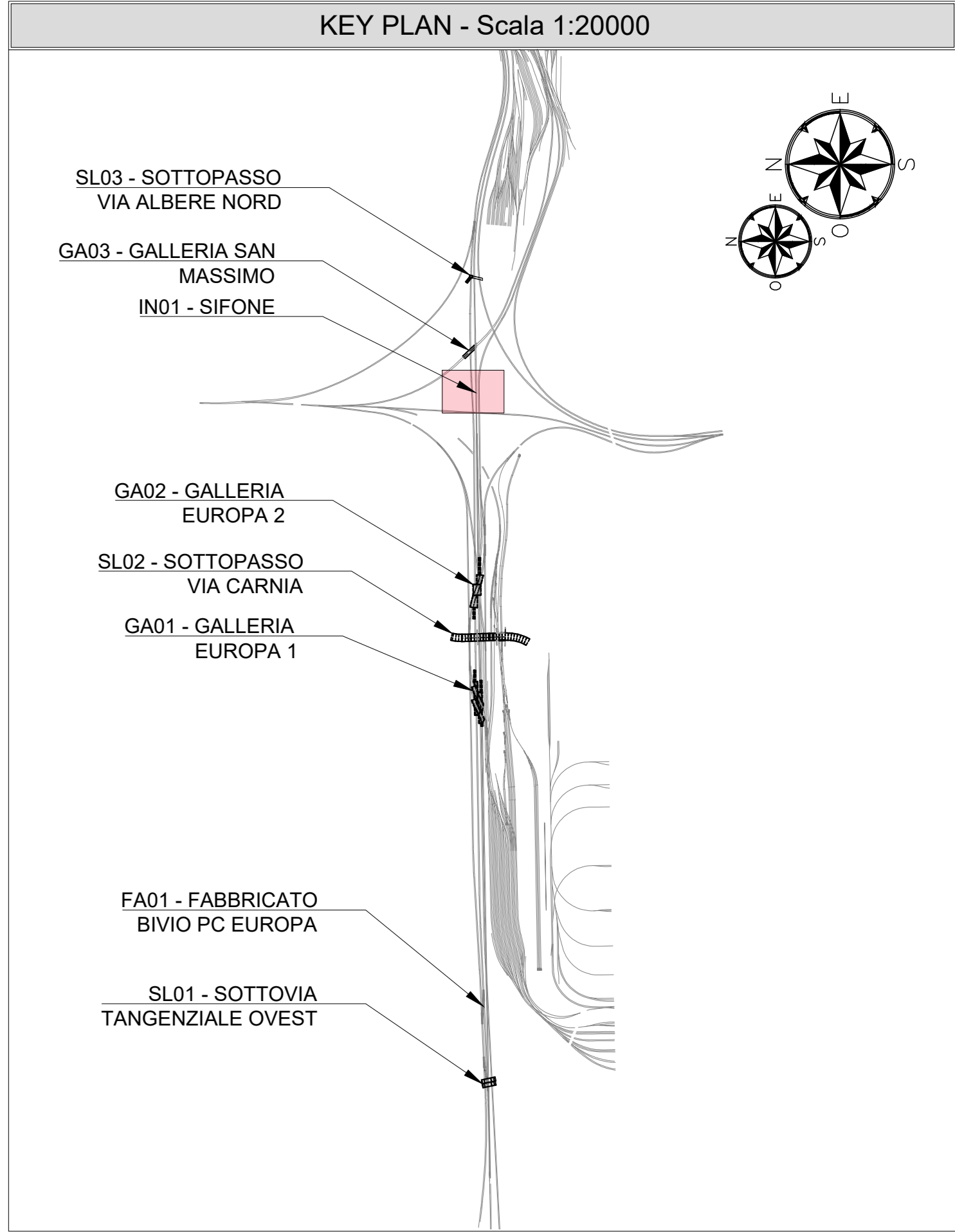
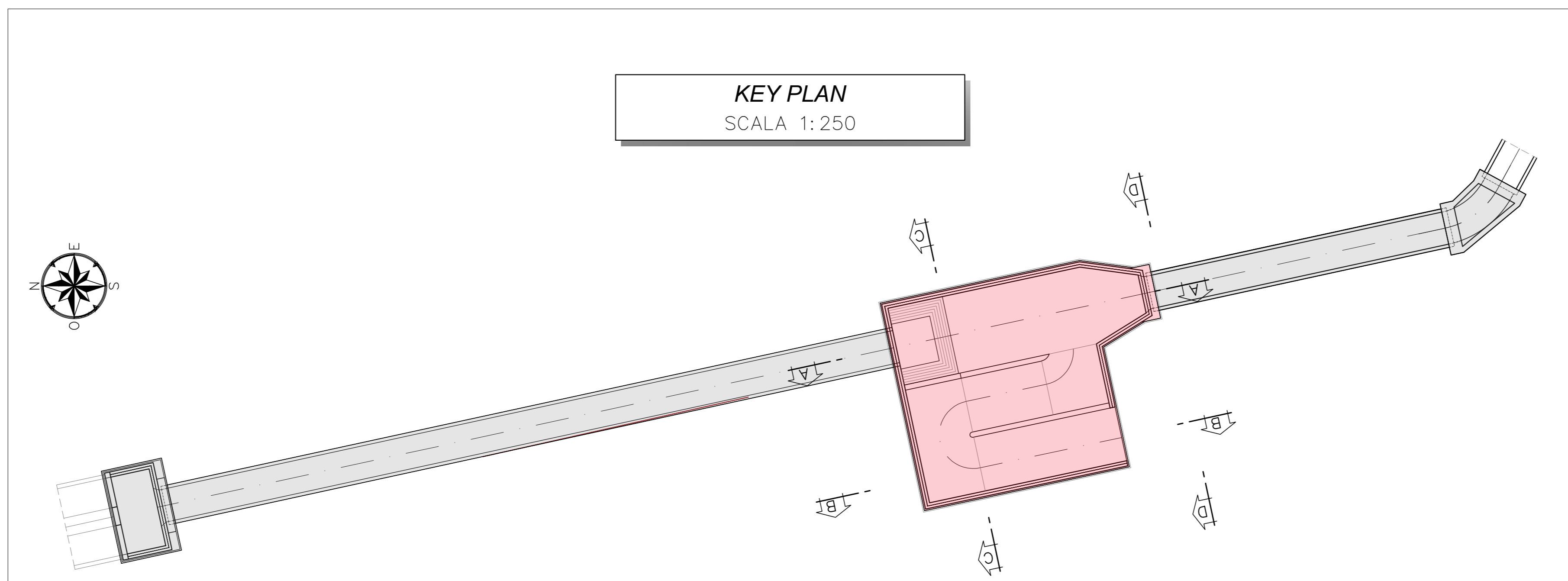
SEZIONE C - C
SCALA 1:50



SEZIONE D - D
SCALA 1:50



KEY PLAN
SCALA 1:250



NOTE

- EVENTUALI DIFFERENZE TRA LE MISURE DI QUOTE TOTALI E LA SOMMATORIA DELLE MISURE DI QUOTE PARZIALI SONO DOVUTE AD ARROTONDAMENTI AUTOMATICI
- PER LE CARATTERISTICHE DEI MATERIALI E NOTE DI CARATTERE GENERALE SI RIMANDA ALL'ELABORATO SPECIFICO DI RIFERIMENTO IN1010D26TTOC0000001A

INCIDENZE			VOLUME
Soletta Superiore XXX kg/m ²	Piedritti XXX kg/m ²	Soletta Inferiore XXX kg/m ²	346.300m ³

COMMITTENTE:
 **RFI**
RIF. FERROVIARIA ITALIANA
GRUPPO FERROVIE DELLO STATO ITALIANO

PROGETTAZIONE:
 **ITALFERR**
GRUPPO FERROVIE DELLO STATO ITALIANO

INFRASTRUTTURE FERROVIARIE STRATEGICHE DEFINITE DALLA LEGGE OBIETTIVO N. 443/01 e s.m.i

U.O. PROGETTAZIONE INTEGRATA NORD

PROGETTO DEFINITIVO

LINEA AV/AC MILANO - VENEZIA
LOTTO FUNZIONALE TRATTA AV/AC BRESCIA EST - VERONA
NODO AV/AC DI VERONA: INGRESSO OVEST

IN01 - TOMBINO IDRAULICO CANALE SAN GIOVANNI
CARPENTERIA - PIANTE E SEZIONI
TAV. 3/4

SCALA: 1:100

COMMESSA	LOTTO	FASE	ENTE	TIPO DOC.	OPERA/DISCIPLINA	PROGR.	REV.
IN10	10	D	26	PA	IN0100	003	A

Rev.	Descrizione	Redatto	Data	Verificato	Data	Approvato	Data	Autorizzato / Data
A	EMMISSIONE ESECUTIVA	P. Cuomo	Sar 2021	M. Rigo	Sar 2021	C. Mazzocchi	Sar 2021	A. Perregò Sar 2021

File: IN1010D26PAN100003A.dwg