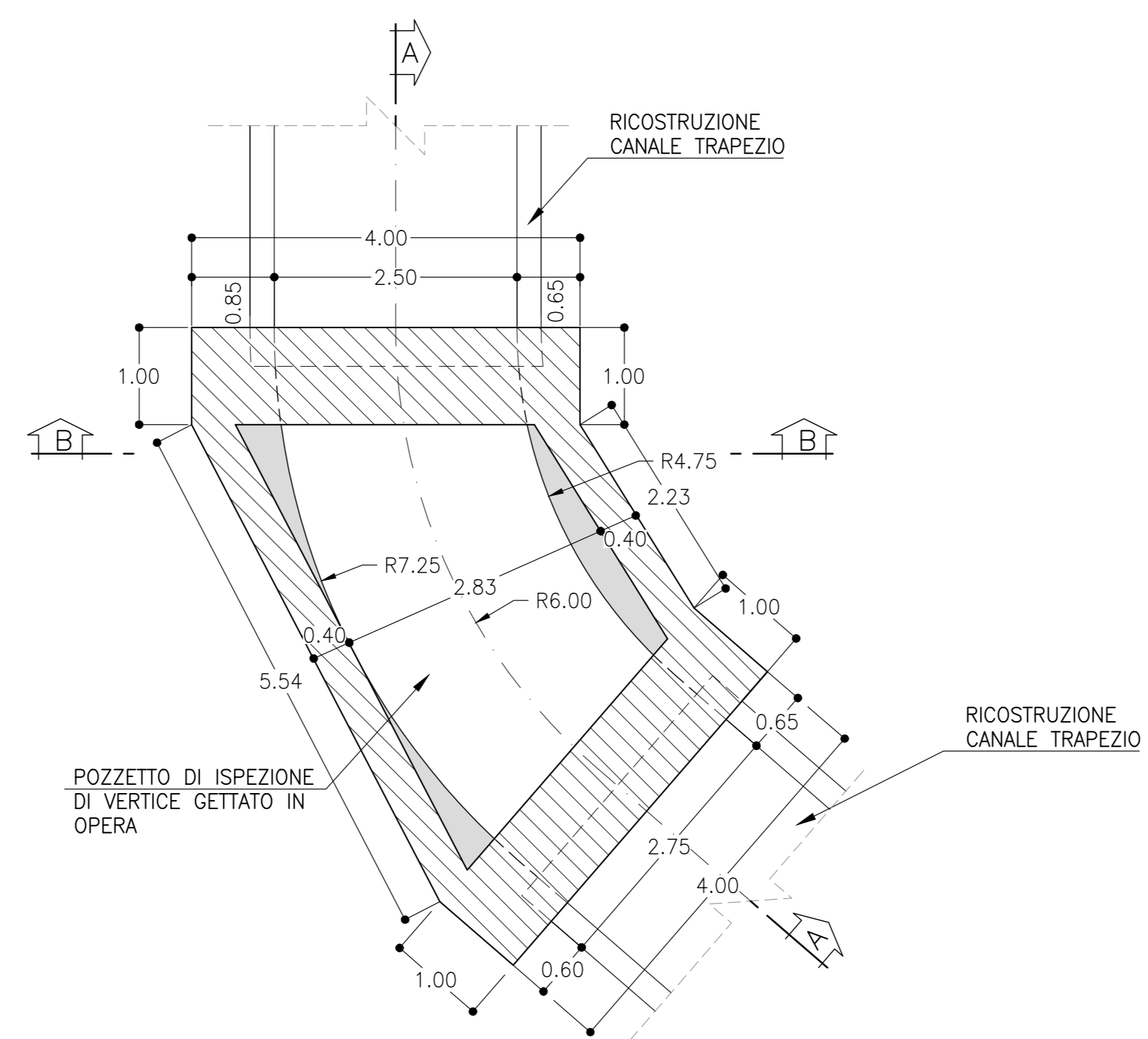
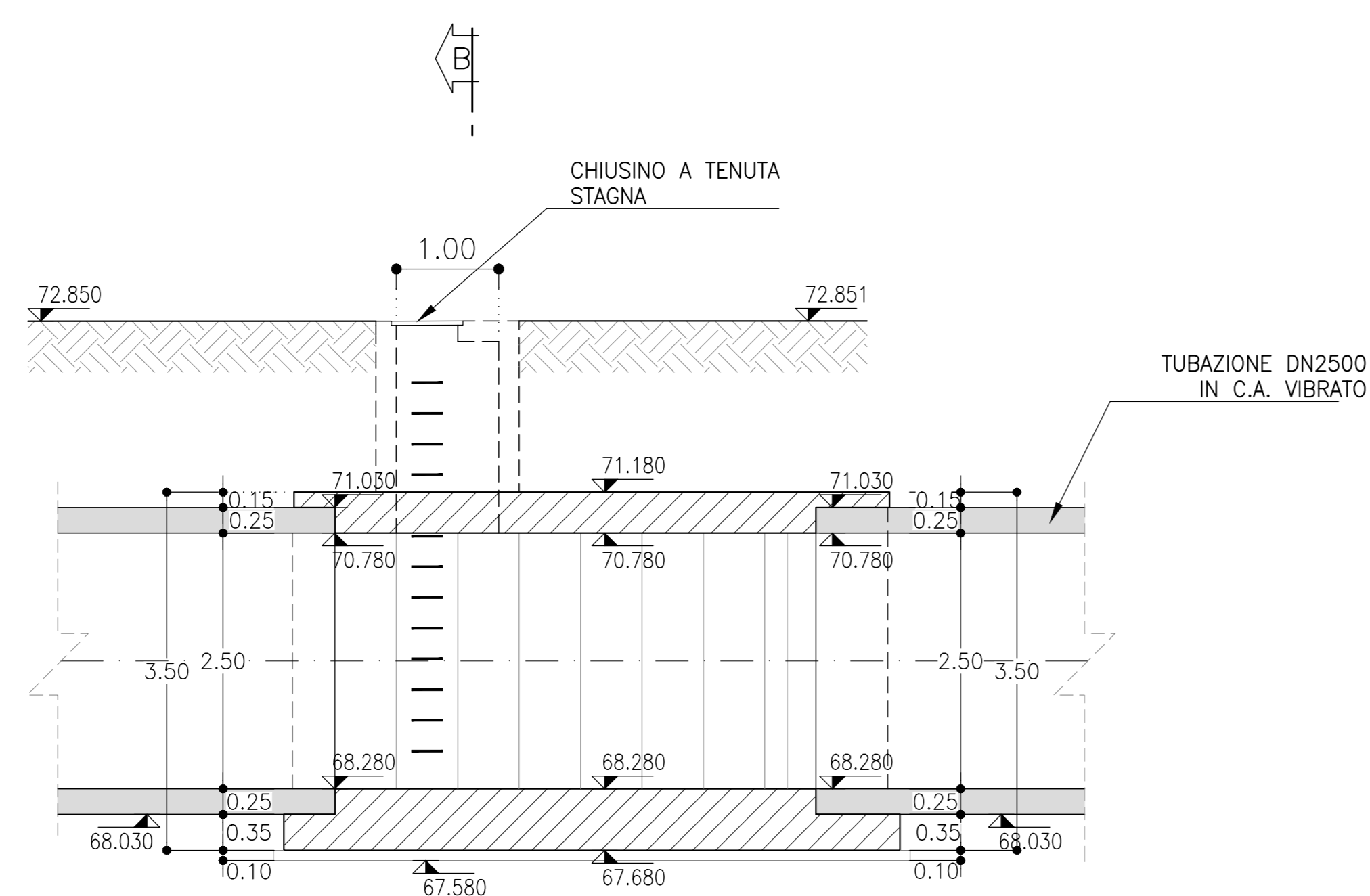


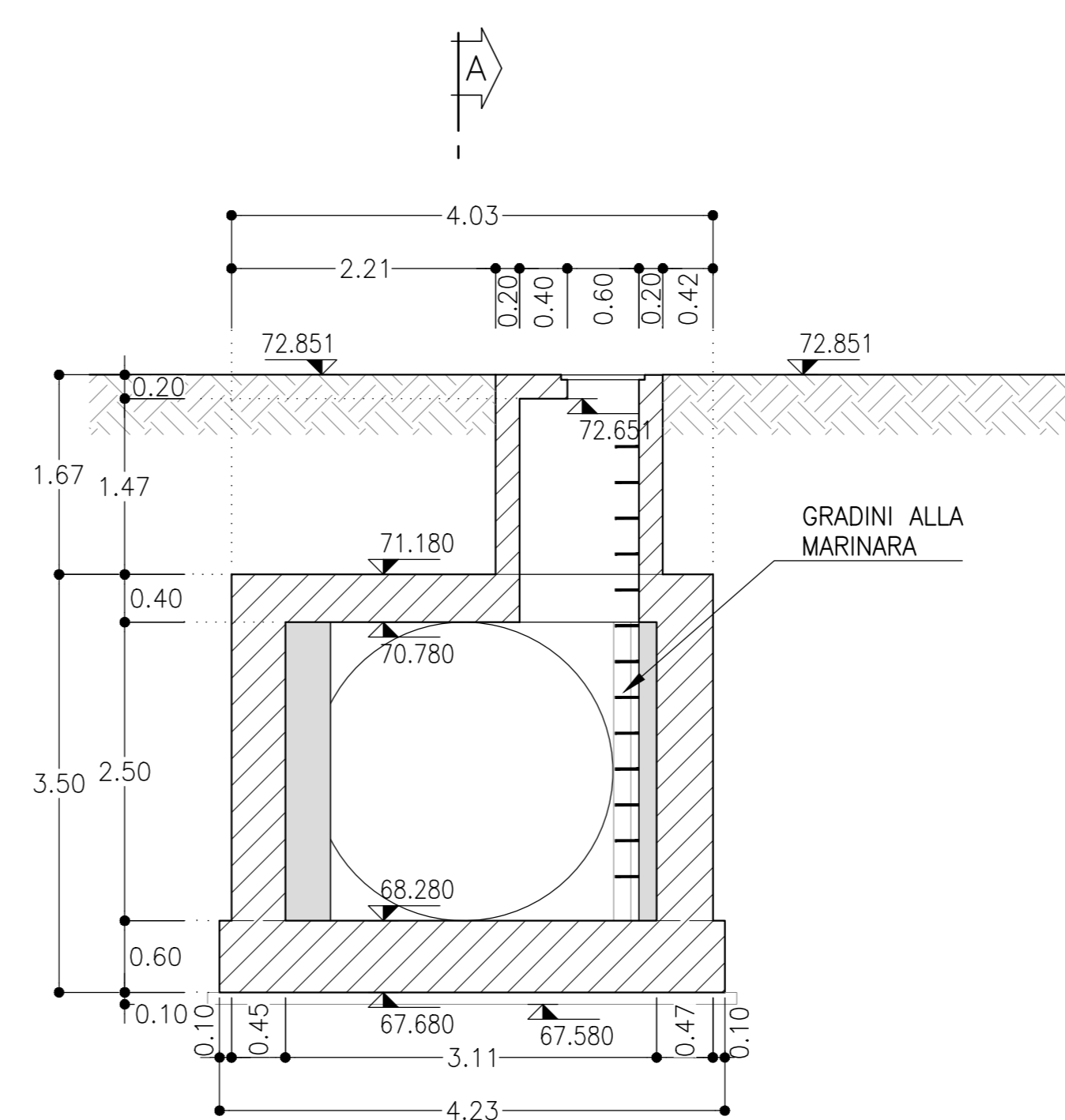
PIANTA
SCALA 1:50



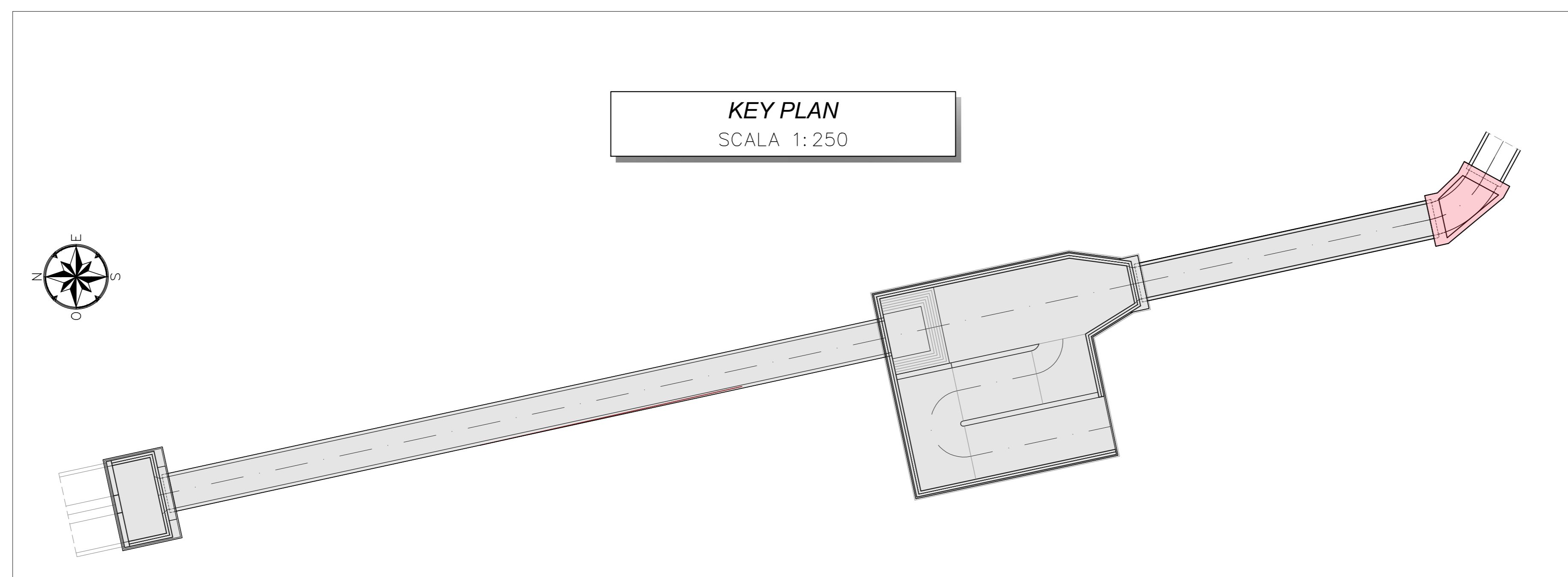
SEZIONE A - A
SCALA 1:50



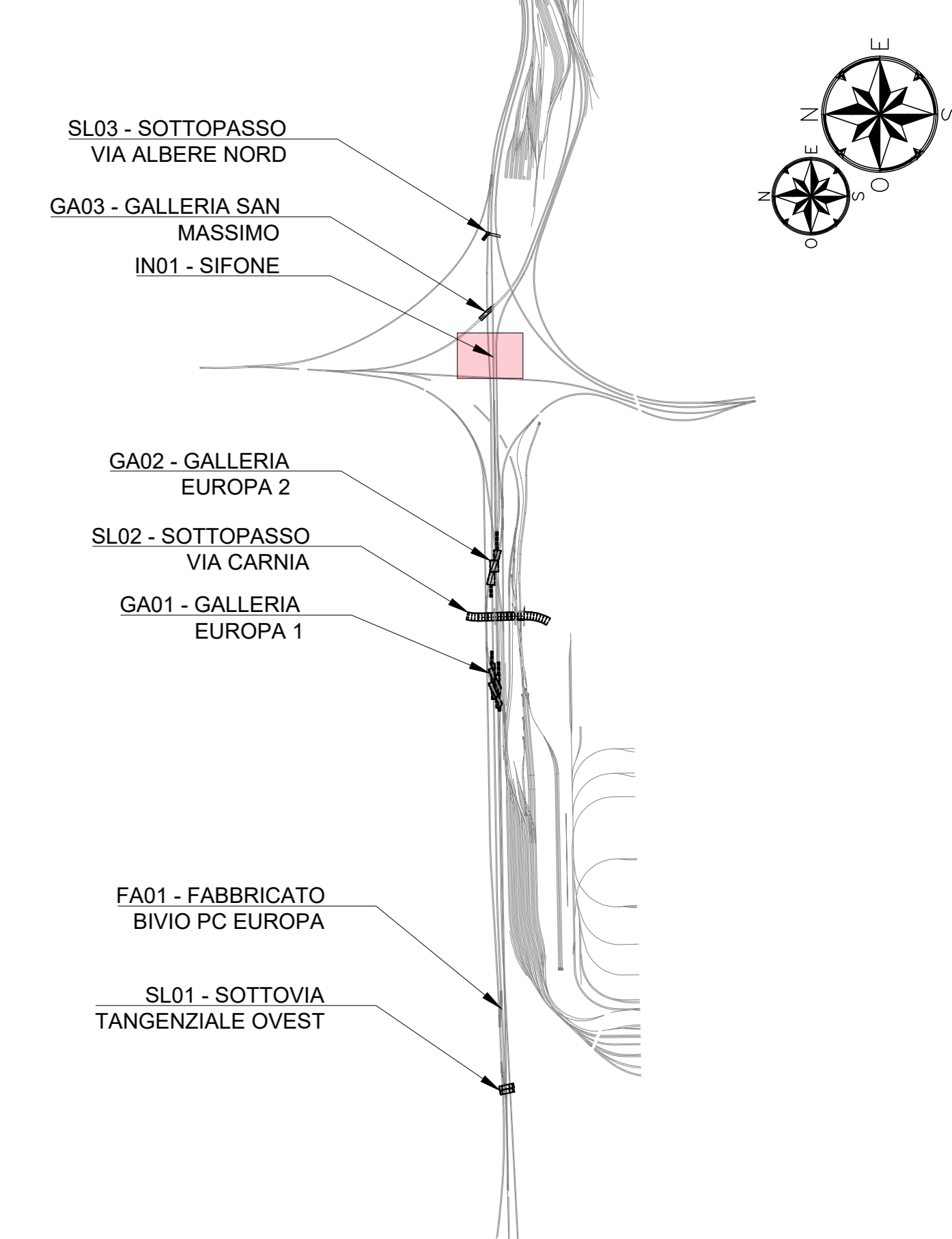
SEZIONE B - B
SCALA 1:50



KEY PLAN
SCALA 1:250



KEY PLAN - Scala 1:20000



NOTE

- EVENTUALI DIFFERENZE TRA LE MISURE DI QUOTE TOTALI E LA SOMMATORIA DELLE MISURE DI QUOTE PARZIALI SONO DOVUTE AD ARROTONDAMENTI AUTOMATICI
- PER LE CARATTERISTICHE DEI MATERIALI E NOTE DI CARATTERE GENERALE SI RIMANDA ALL'ELABORATO SPECIFICO DI RIFERIMENTO IN1010D26TTC0000001A

INCIDENZE			VOLUME
Soletta Superiore	Piedritti	Soletta Inferiore	51.658m³
XXX kg/m³	XXX kg/m³	XXX kg/m³	

COMMITTENTE:



PROGETTAZIONE:



INFRASTRUTTURE FERROVIARIE STRATEGICHE DEFINITE DALLA LEGGE OBIETTIVO N. 443/01 e s.m.i

CUP: J14H0000440001

U.O. PROGETTAZIONE INTEGRATA NORD

PROGETTO DEFINITIVO

LINEA AV/AC MILANO - VENEZIA

LOTTO FUNZIONALE TRATTA AV/AC BRESCIA EST - VERONA

NODO AV/AC DI VERONA: INGRESSO OVEST

IN01 - TOMBINO IDRAULICO CANALE SAN GIOVANNI

CARPENTERIA - PIANTE E SEZIONI

TAV. 4/4

SCALA: 1:100

COMMESSA LOTTO FASE ENTE TIPO DOC. OPERA/DISCIPLINA PROGR. REV.

IN10 10 D 26 PA IN0100 004 A

Rev.	Descrizione	Redatto	Data	Verificato	Data	Approvato	Data	Autorizzato / Data
A	EMISSIONE ESECUTIVA	P. Cucino	Sar 2021	M. Rigo	Sar 2021	C. Mazzocchi	Sar 2021	A. Perregò Sar 2021