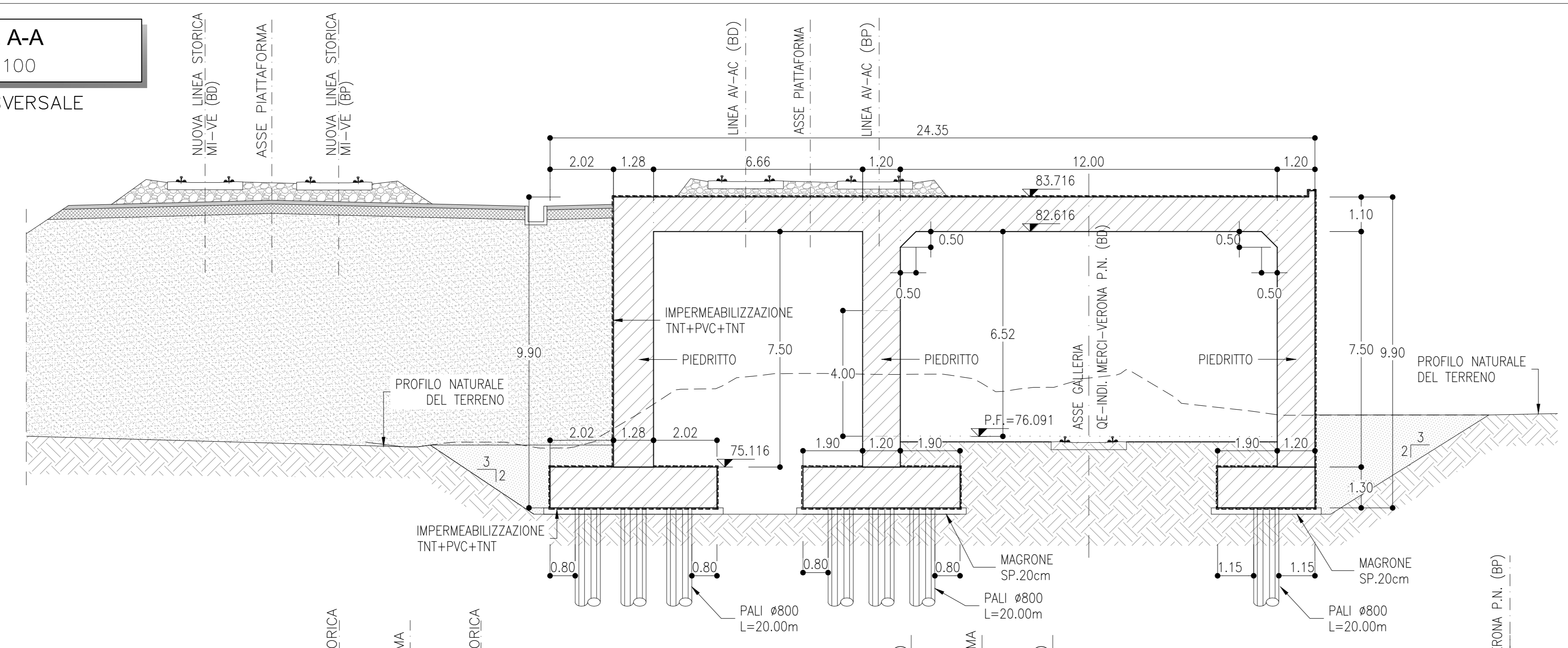
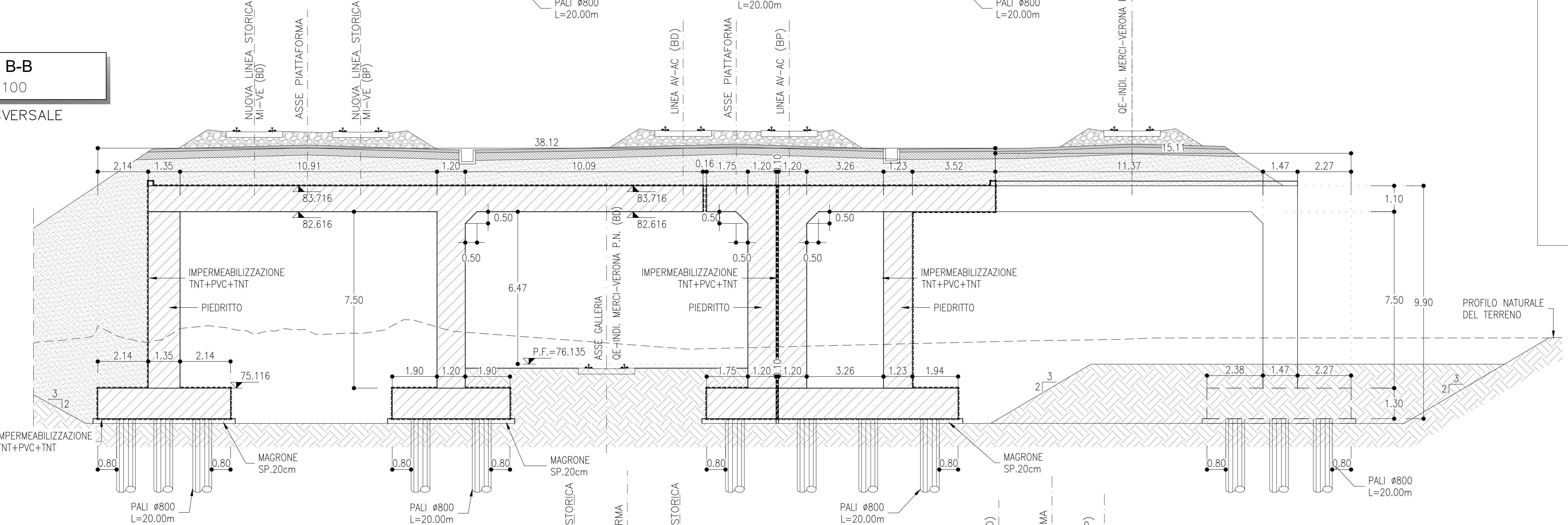


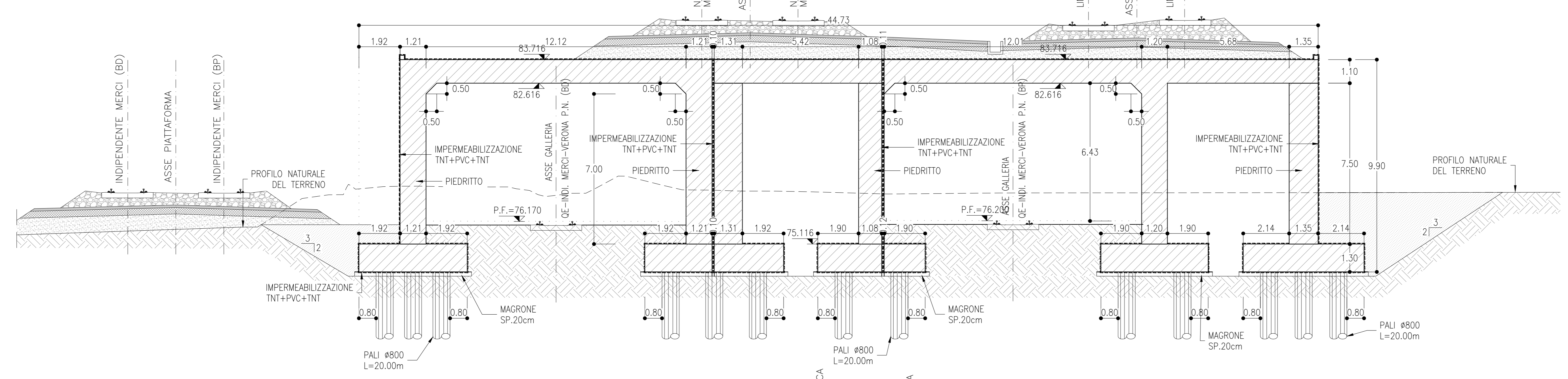
SEZIONE A-A
SCALA 1:100
SEZIONE TRASVERSALE



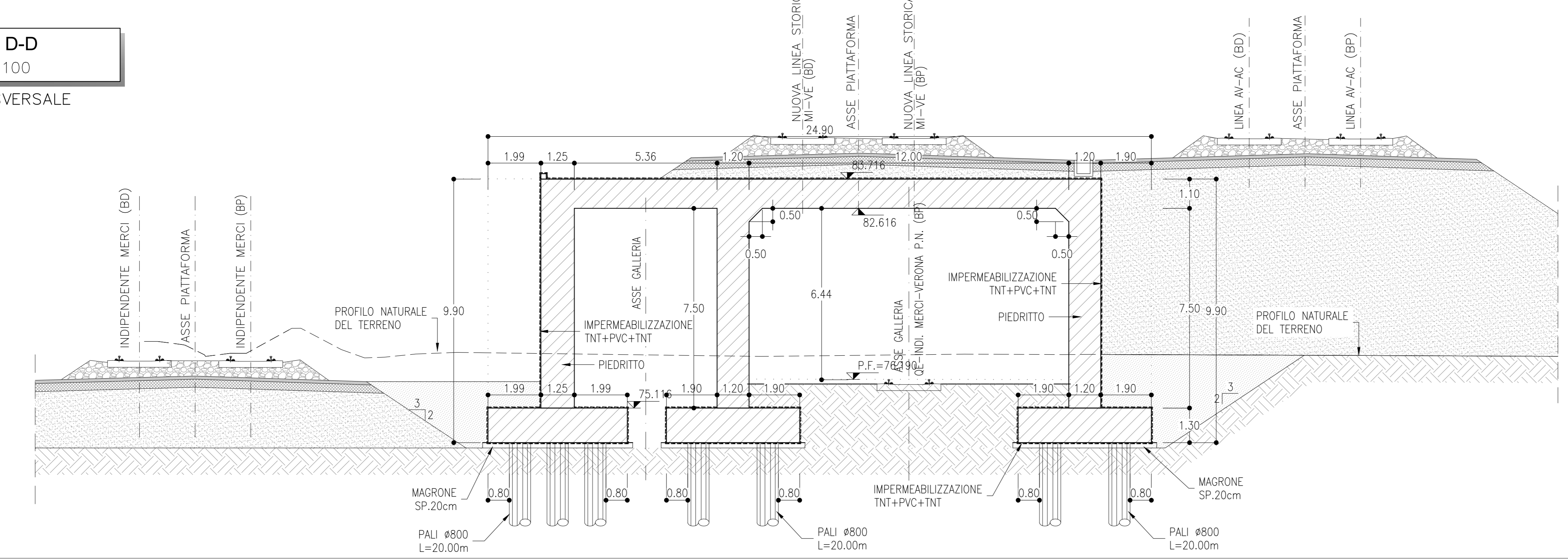
SEZIONE B-B
SCALA 1:100
SEZIONE TRASVERSALE



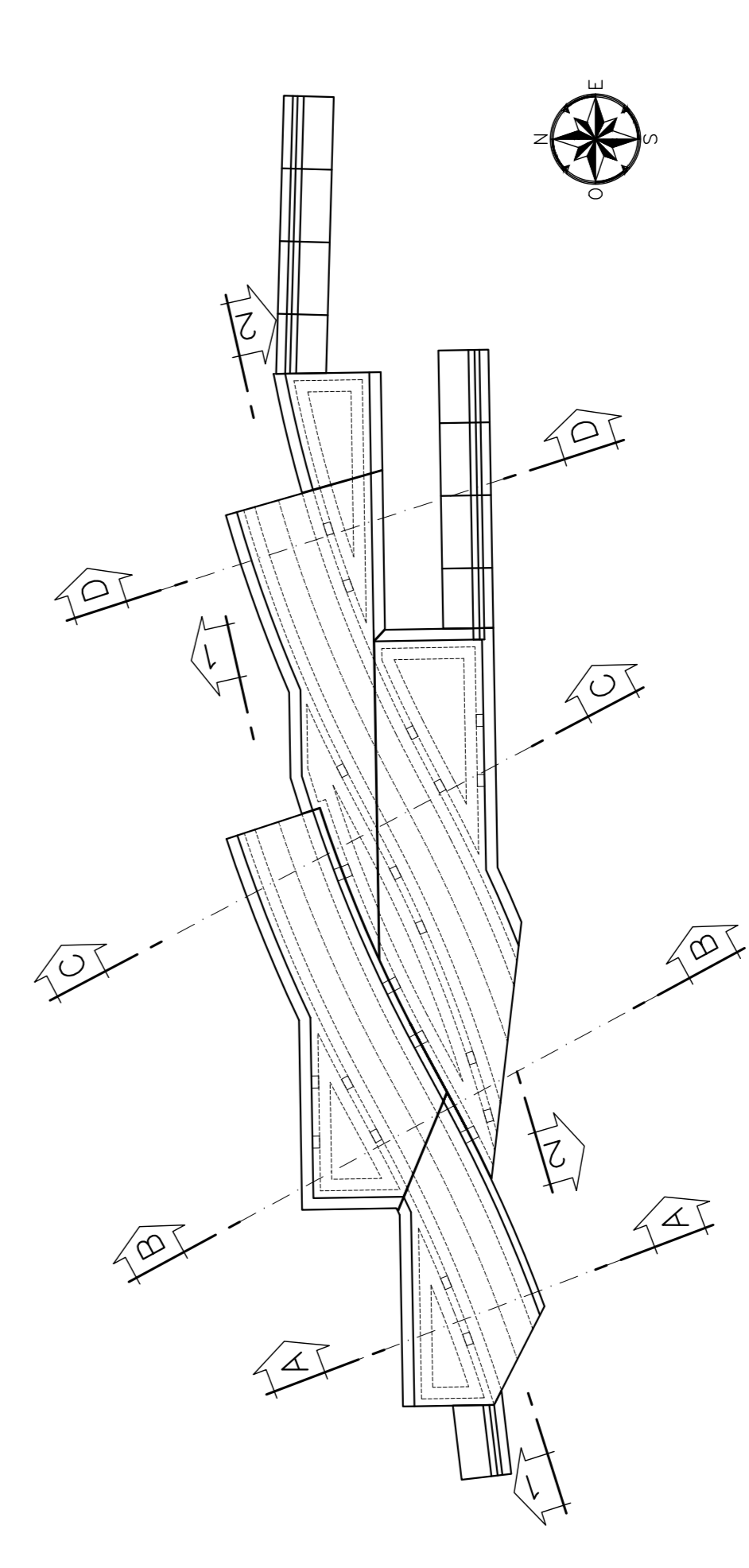
SEZIONE C-C
SCALA 1:100
SEZIONE TRASVERSALE



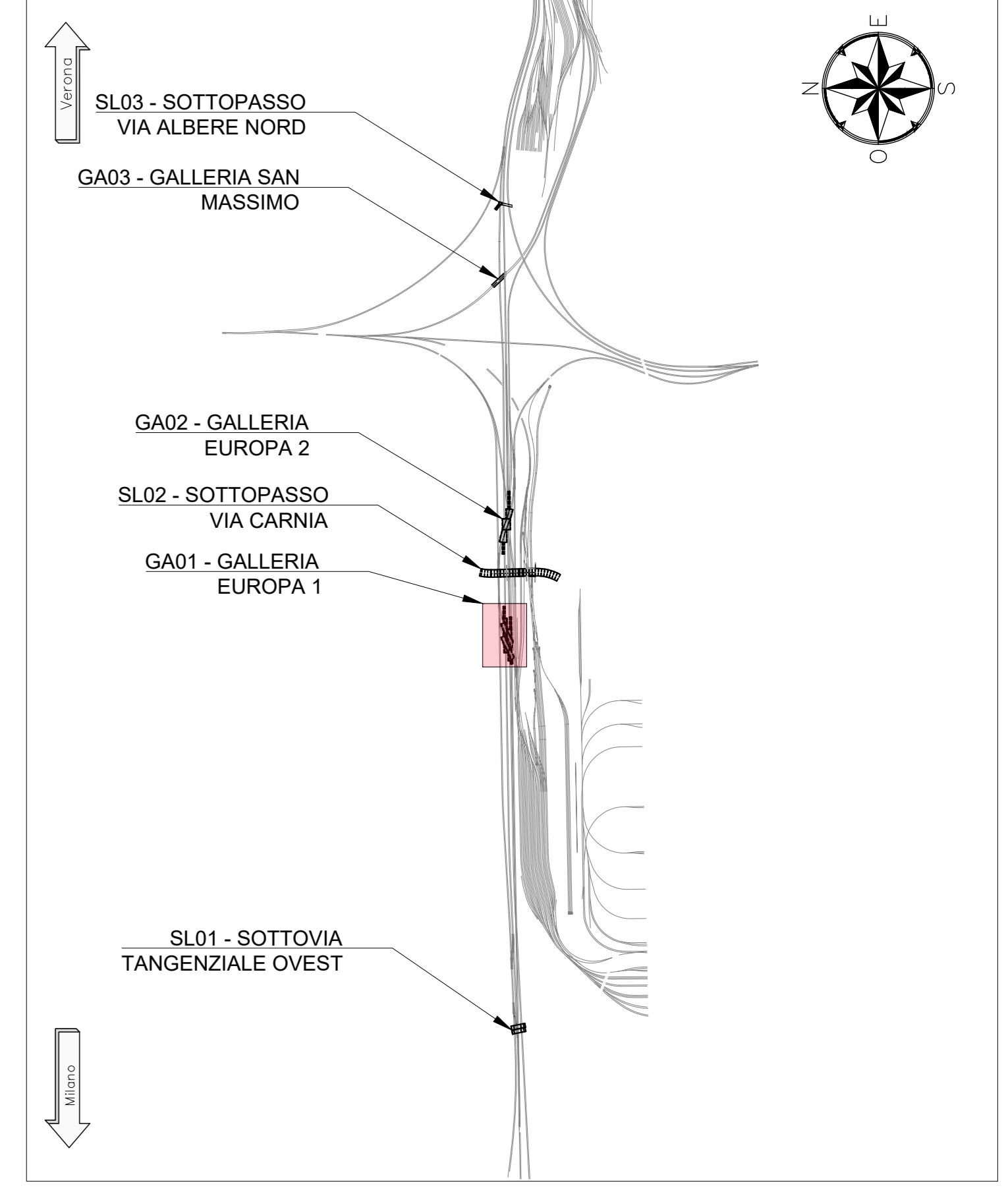
SEZIONE D-D
SCALA 1:100
SEZIONE TRASVERSALE



KEY PLAN
SCALA 1:1000



KEY PLAN - Scala 1:20000



CONCIO	INCIDENZE			VOLUME
	Solletto Superiore	Piedritti	Solletto Inferiore	
CONCIO 1	350 kg/m ³	380 kg/m ³	390 kg/m ³	2484.47 m ³
CONCIO 2	350 kg/m ³	380 kg/m ³	390 kg/m ³	3442.81 m ³
CONCIO 3	380 kg/m ³	360 kg/m ³	390 kg/m ³	4479.65 m ³
CONCIO 4	380 kg/m ³	360 kg/m ³	390 kg/m ³	3354.09 m ³
CONCIO 5	330 kg/m ³	340 kg/m ³	370 kg/m ³	935.55 m ³

NOTE

- EVENTUALI DIFFERENZE TRA LE MISURE DI QUOTE TOTALI E LA SOMMATORIA DELLE MISURE DI QUOTE PARZIALI SONO DOVUTE AD ARROTONDAMENTI AUTOMATICI
- PER LE CARATTERISTICHE DEI MATERIALI E NOTE DI CARATTERE GENERALE SI RIMANDA ALL'ELABORATO SPECIFICO DI RIFERIMENTO IN1010D26TTC0000001A

LEGENDA

P.F.= PIANO DEL FERRO
P.S.= PIANO DI SCAVO
Q.C.= QUOTA CORDOLO

COMMITTENTE: **RFI**
GRUPPO FERROVIE DELLO STATO ITALIANE

PROGETTAZIONE: **ITALFERR**
GRUPPO FERROVIE DELLO STATO ITALIANE

INFRASTRUTTURE FERROVIARIE STRATEGICHE DEFINITE DALLA LEGGE OBIETTIVO N. 443/01 e s.m.i.

U.O. PROGETTAZIONE INTEGRATA NORD

PROGETTO DEFINITIVO

LINEA AV/AC MILANO - VENEZIA
LOTTO FUNZIONALE TRATTA AV/AC BRESCIA EST - VERONA
NODO AV/AC DI VERONA: INGRESSO OVEST

GA01 - GALLERIA EUROPA 1
SEZIONI TRASVERSALI

SCALA: 1:100

Rev.	Descrizione	Redatto	Data	Verificato	Data	Approvato	Data	Autorizzato / Data
A	EMMISSIONE ESECUTIVA	P. Cuccini	Set 2021	M. Rigo	Set 2021	C. Mazzocchi	Set 2021	A. Perregò Set 2021

File: IN1010D26BAGAD108001A.dwg n. Elab.: