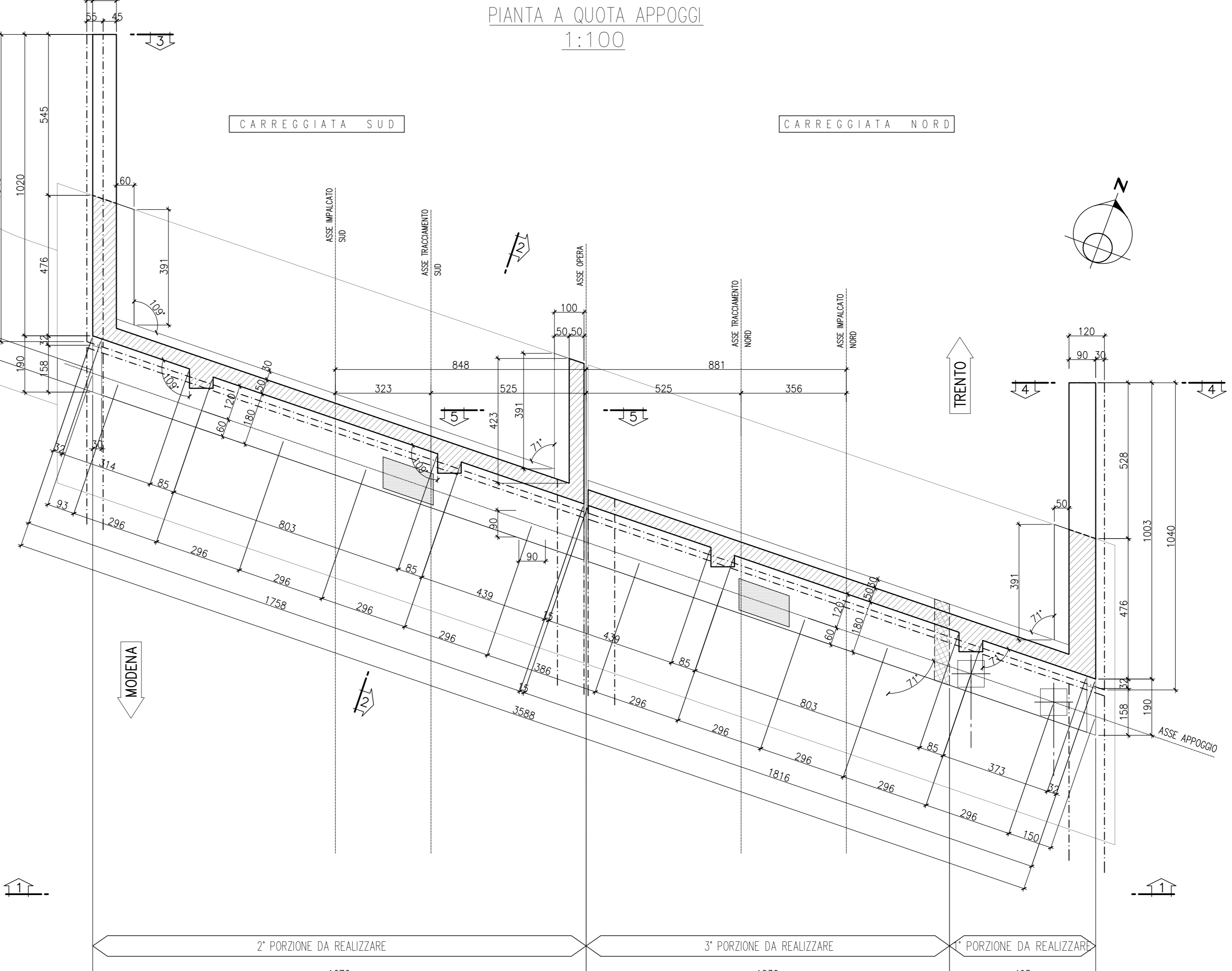
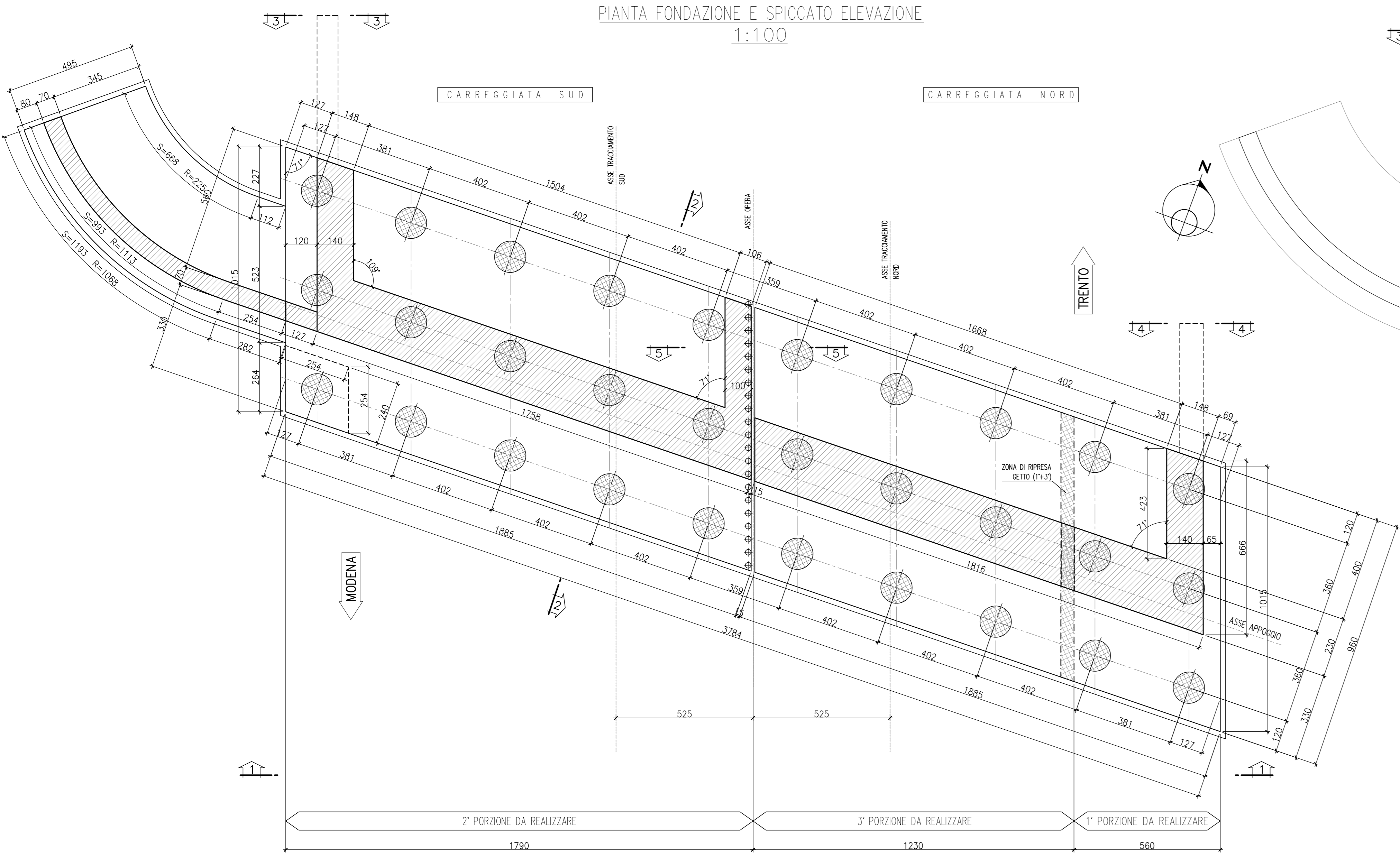
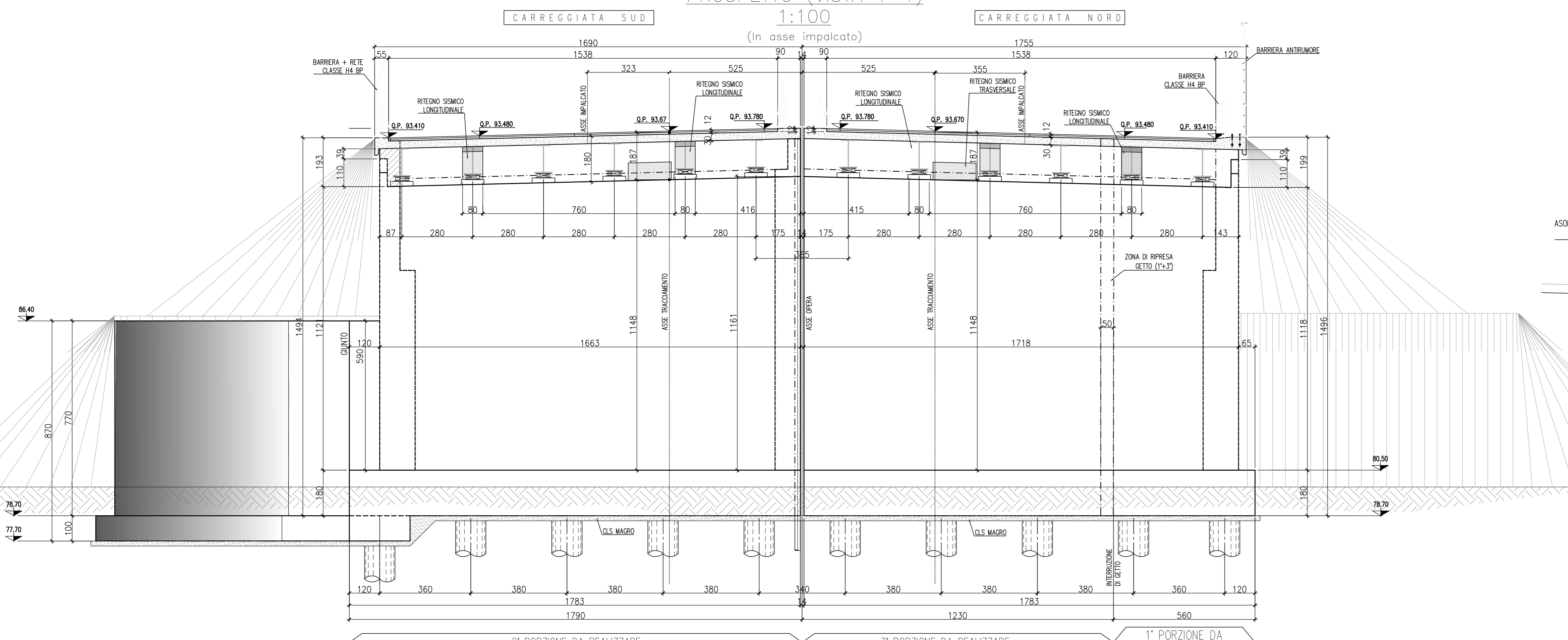


PIANTA FONDAZIONE E SPICCATO ELEVAZIONE  
1:100

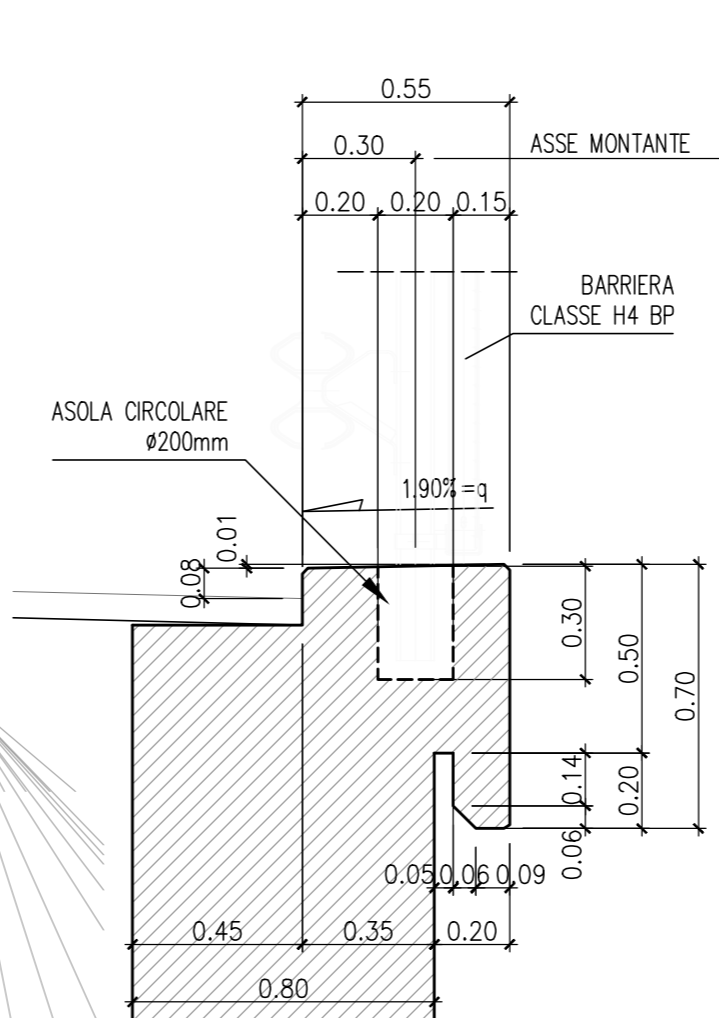
PIANTA A QUOTA APPOGGI  
1:100



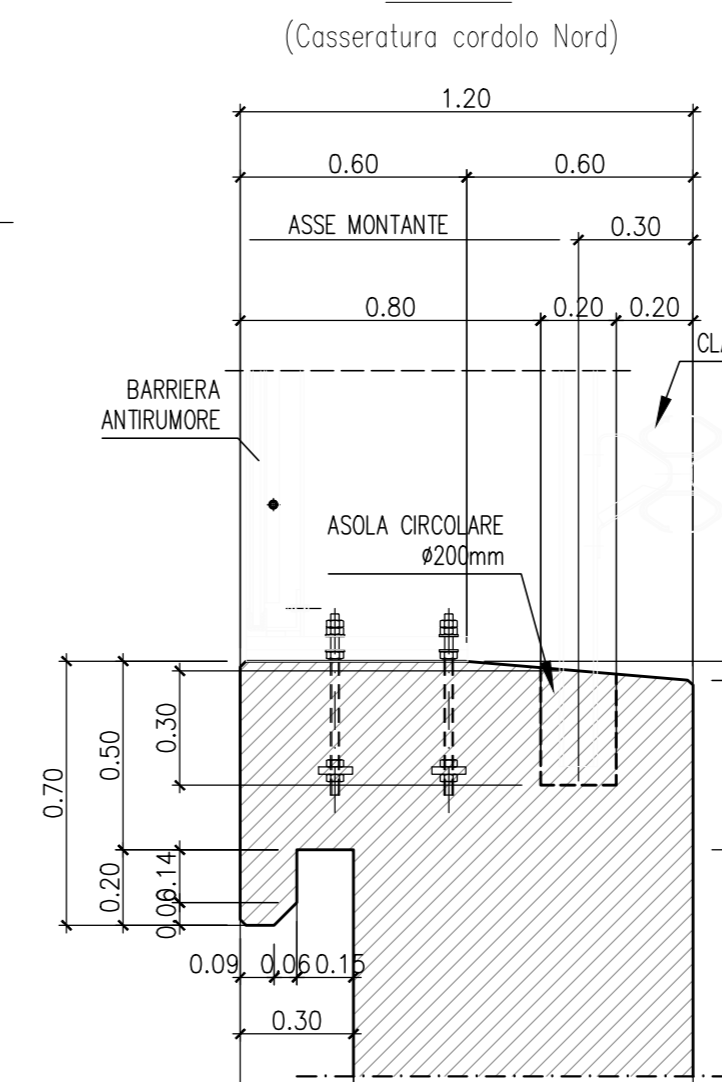
PROSPETTO (VISTA 1-1)  
1:100



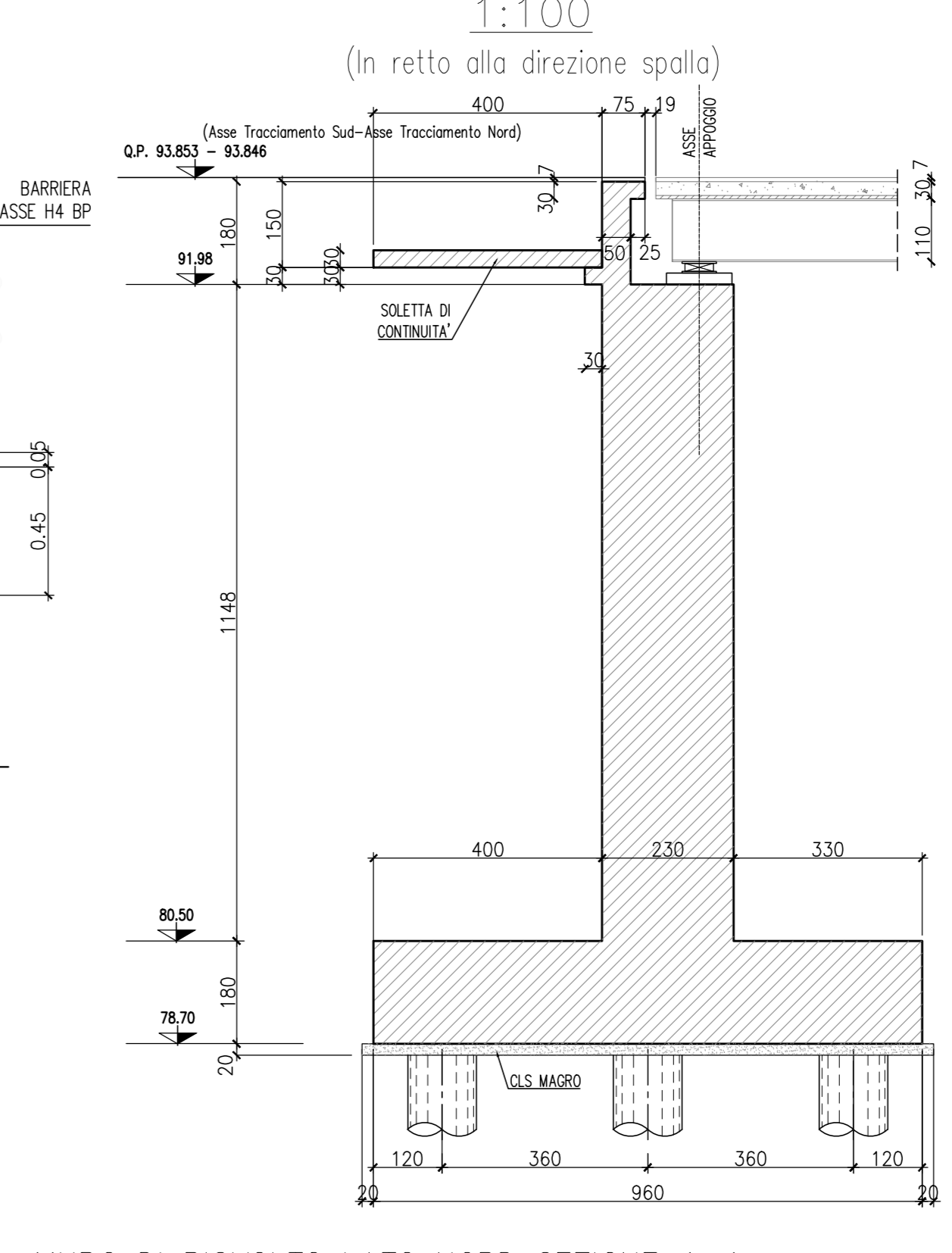
1:20  
(Casseratura cordolo Nord)



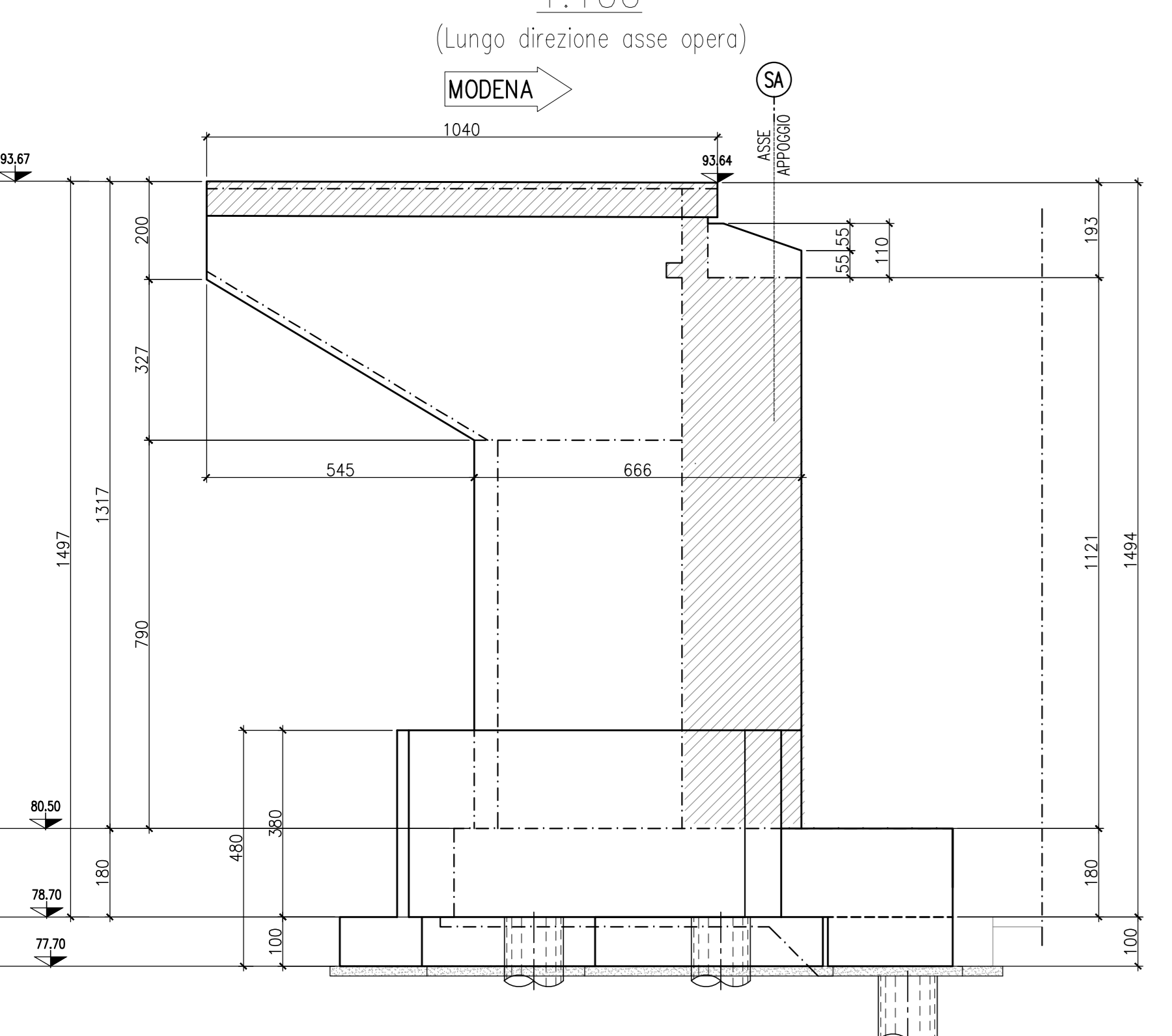
1:20  
(Casseratura cordolo Nord)



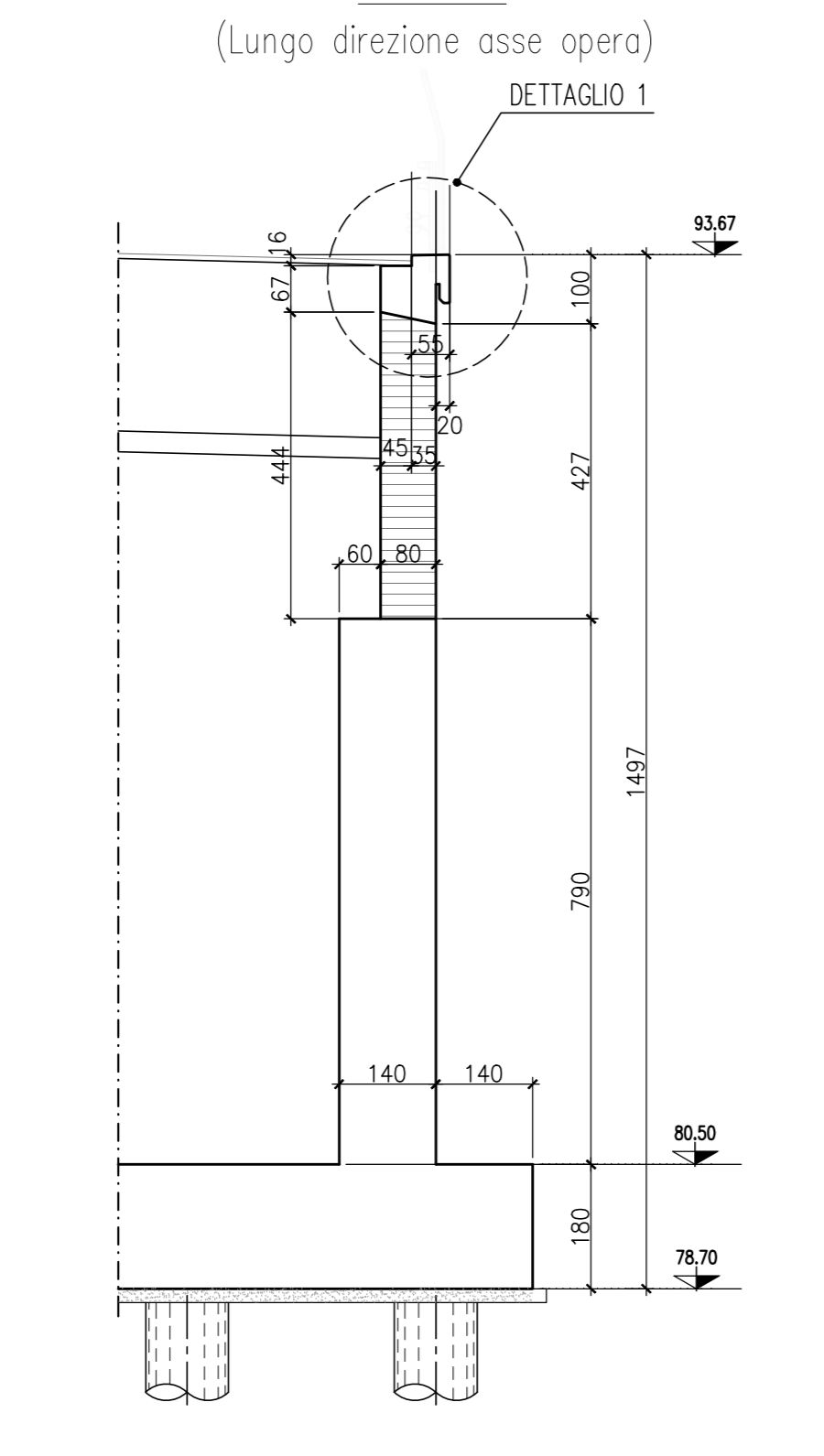
1:100  
(In retto alla direzione spalle)



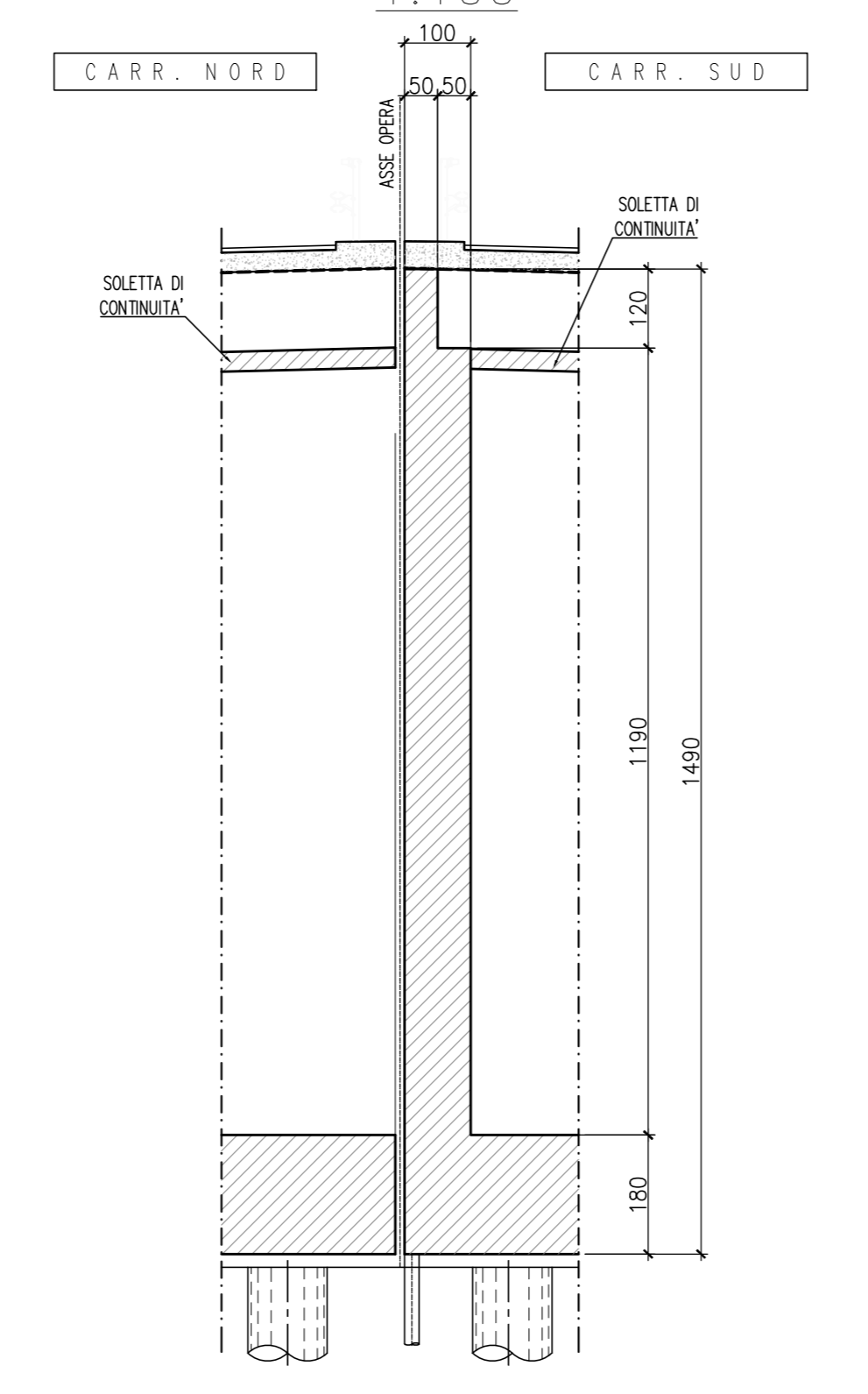
MURO DI RISVOLTO LATO SUD PROSPETTO  
1:100



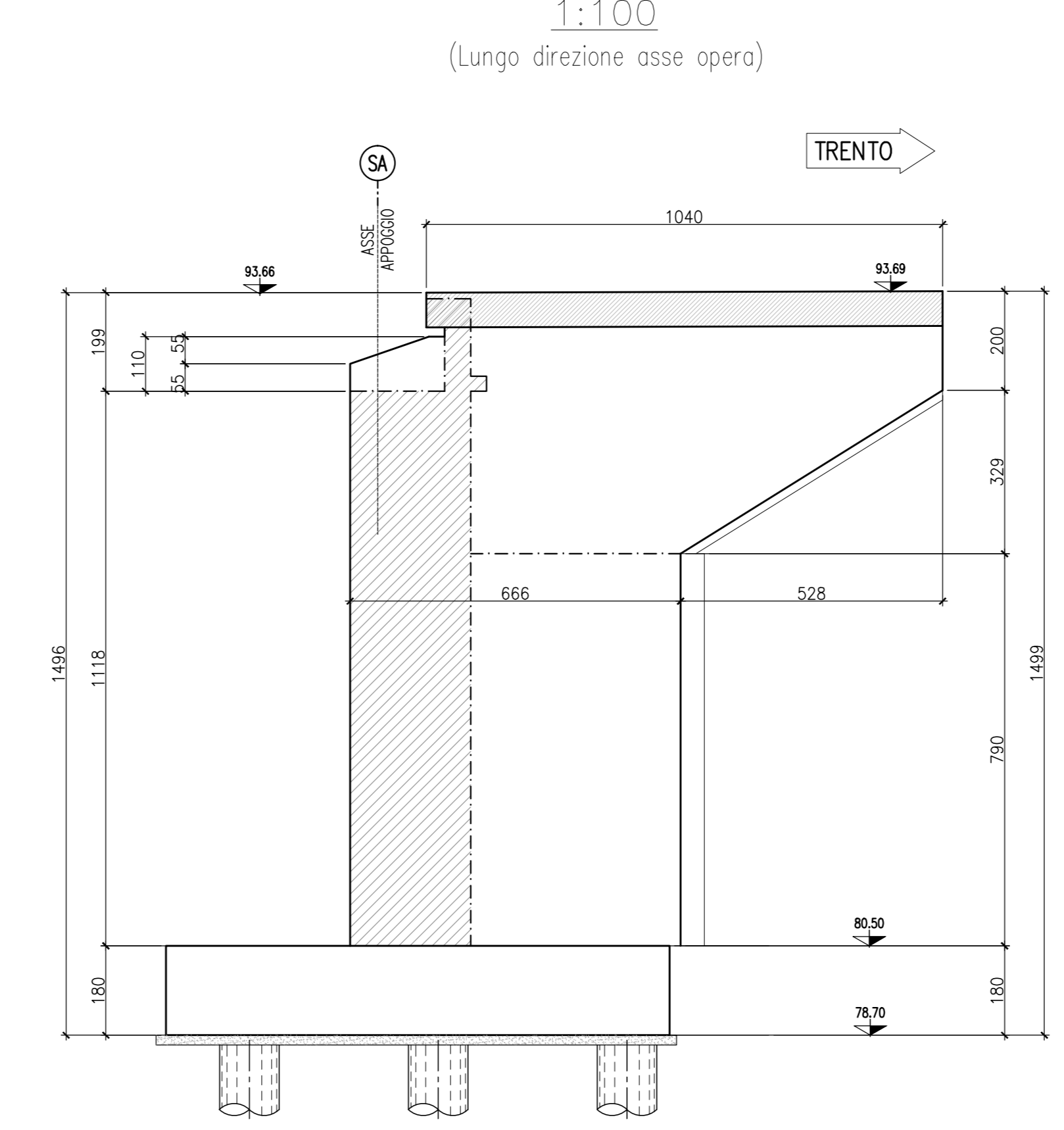
MURO DI RISVOLTO LATO SUD SEZIONE 3-3  
1:100



MURO DI RISVOLTO LATO SUD SEZIONE 5-5  
1:100



MURO DI RISVOLTO LATO NORD PROSPETTO  
1:100



MURO DI RISVOLTO LATO NORD SEZIONE 4-4  
1:100

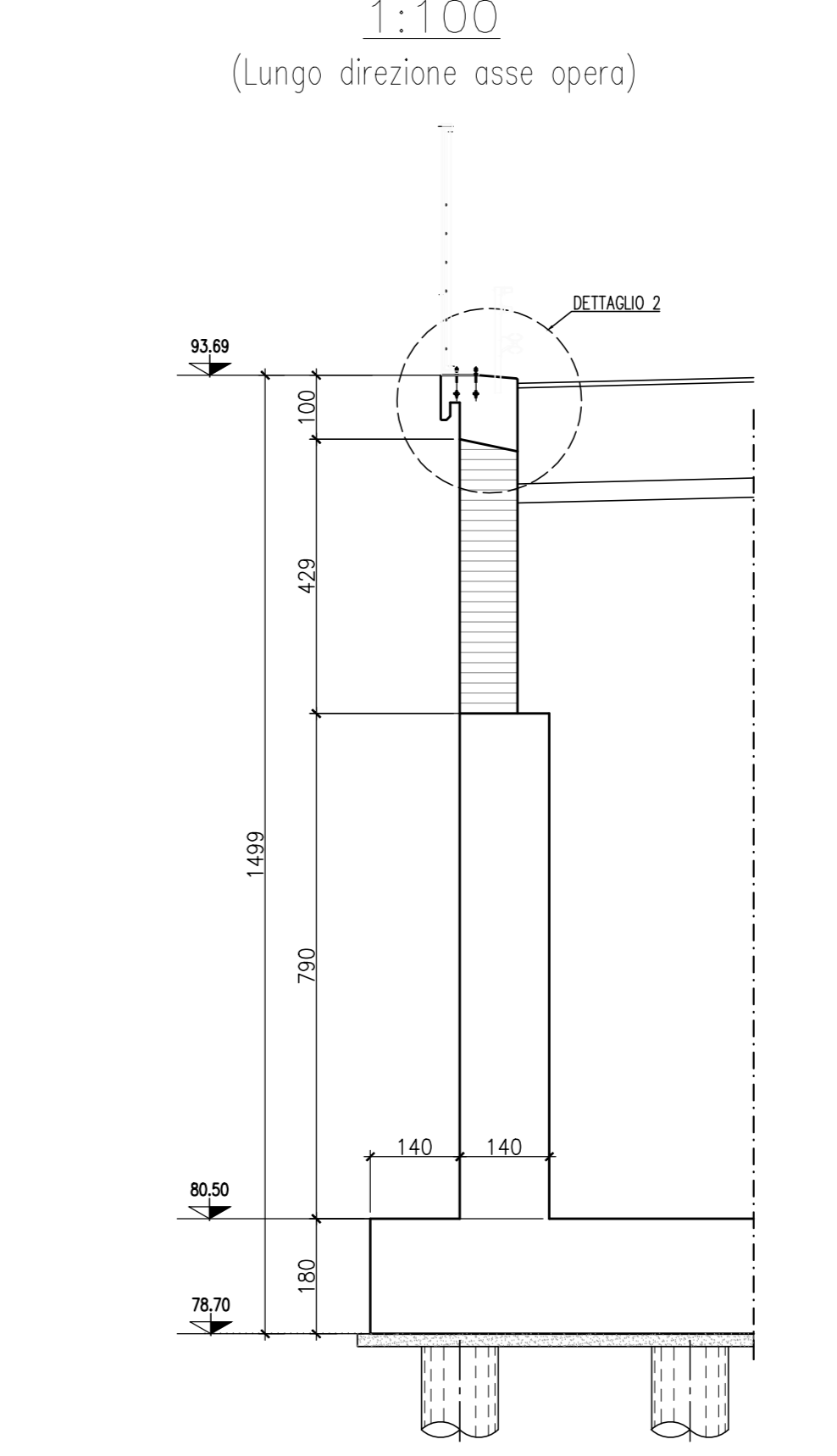


TABELLA DI INCIDENZA DI ACCIAIO  
NEL CALCESTRUZZO

Soletta Impalcato	250 Kg/mc
Elevazione Spalle	120 Kg/mc
Fondazione Spalle	100 Kg/mc
Elevazione Pile	115 Kg/mc
Fondazione Pile	95 Kg/mc
Boggioli e blocchi antisismici	300 Kg/mc
Pali Pile Ø1200	100 Kg/mc
Pali Spalle Ø1200	95 Kg/mc
Muri di Sostegno	120 Kg/mc

**NOTA GENERALE**  
Per le note generali e le prescrizioni dei materiali vedere elaborato IN1010026TIV0100001A

COMMITTENTE:  **RFI**  
RETE FERROVIARIA ITALIANA  
GRUPPO FERROVIE DELLO STATO ITALIANE

PROGETTAZIONE:  **ITALFERR**  
GRUPPO FERROVIE DELLO STATO ITALIANE

**INFRASTRUTTURE FERROVIARIE STRATEGICHE DEFINITE DALLA LEGGE OBIETTIVO N. 443/01 e s.m.i**

CUP: J14R2000440001

**UO PROGETTAZIONE INTEGRATA NORD**

**PROGETTO DEFINITIVO**

**LINEA AVIAC MILANO - VENEZIA  
LOTTO FUNZIONALE TRATTA AVIAC BRESCIA EST - VERONA  
NODO AVIAC DI VERONA: INGRESSO OVEST**

NUOVO CAVALCAFERROVIA AUTOSTRADA DEL BRENNERO A22 pk Linea Storica 141+708

SPALLA LATO TRENTO  
carpenteria

SCALA: **1:100**

COMMESSA	LOTTO	FASE	ENTE	TIPO DOC.	OPERA/DISCIPLINA	PROGR.	REV.
IN10	10	D	26	BA	IV0104	001	A

Rev.	Descrizione	Redatto	Data	Verificato	Data	Approvato	Data	Autorizzato / Data
A	EMISSIONE ESECUTIVA	P. Mainelli	Set 2021	M. Riggi	Set 2021	C. Mezzacorona	Set 2021	A. Piaggio Set 2021

File: IN1010026TIV0100001A n. Ediz.: