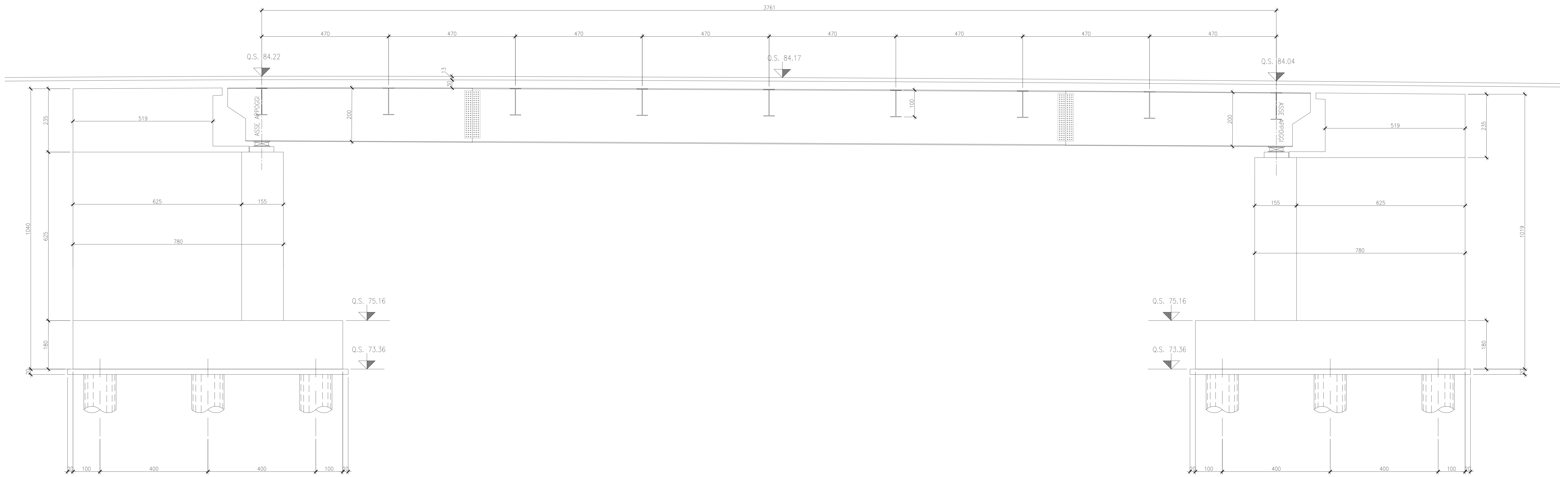
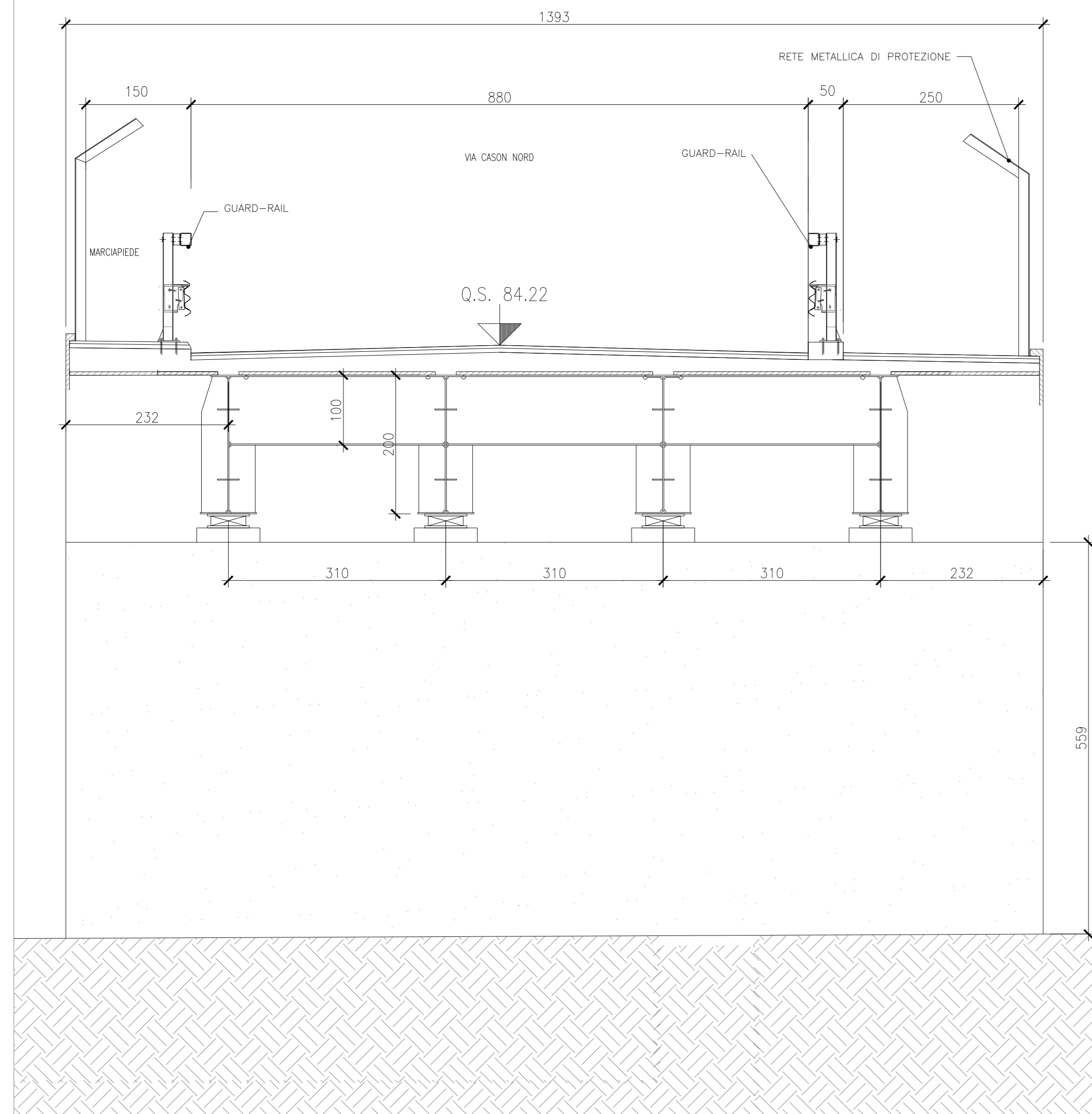


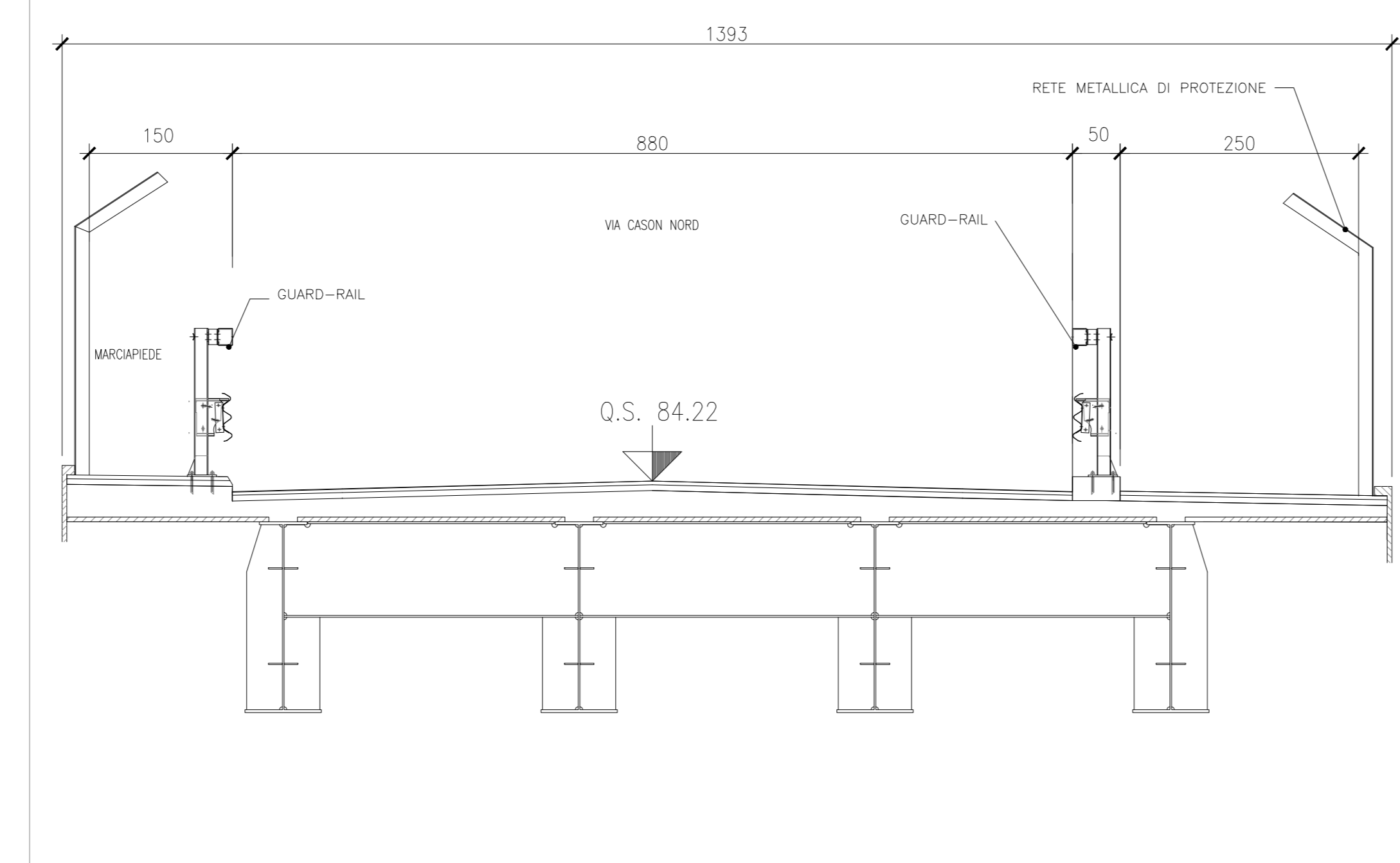
SEZIONE LONGITUDINALE 1:50



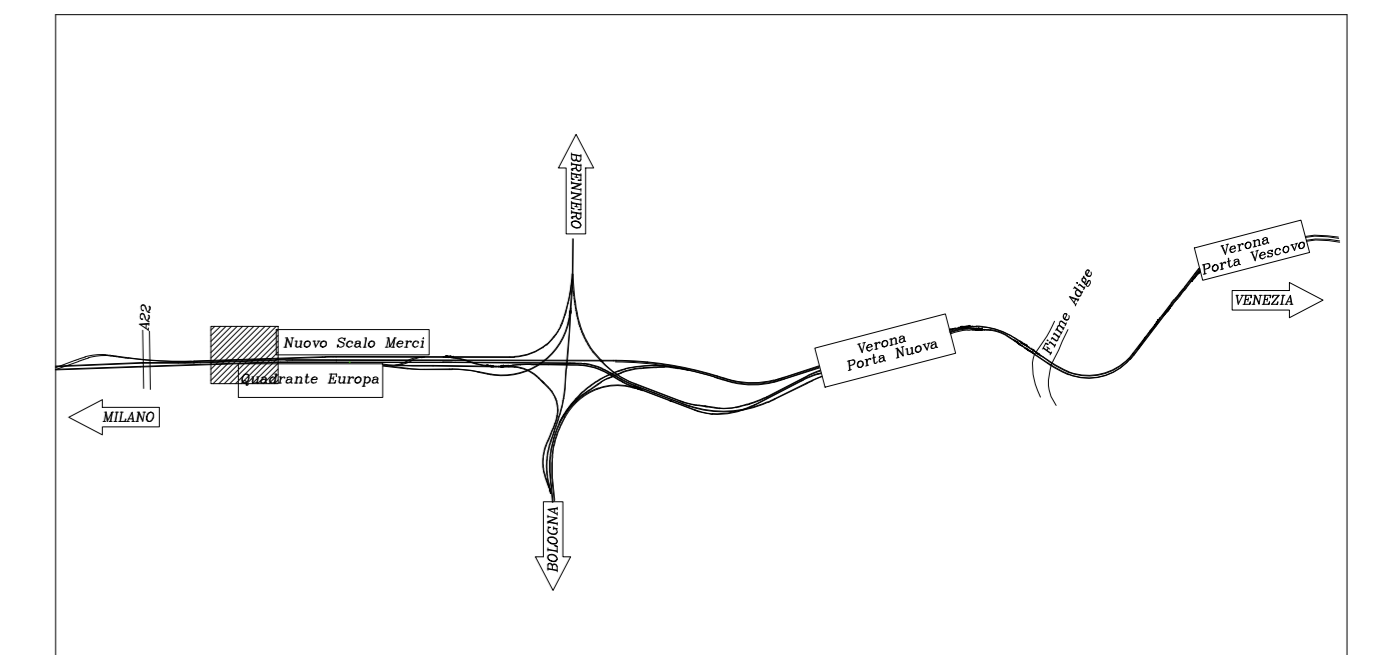
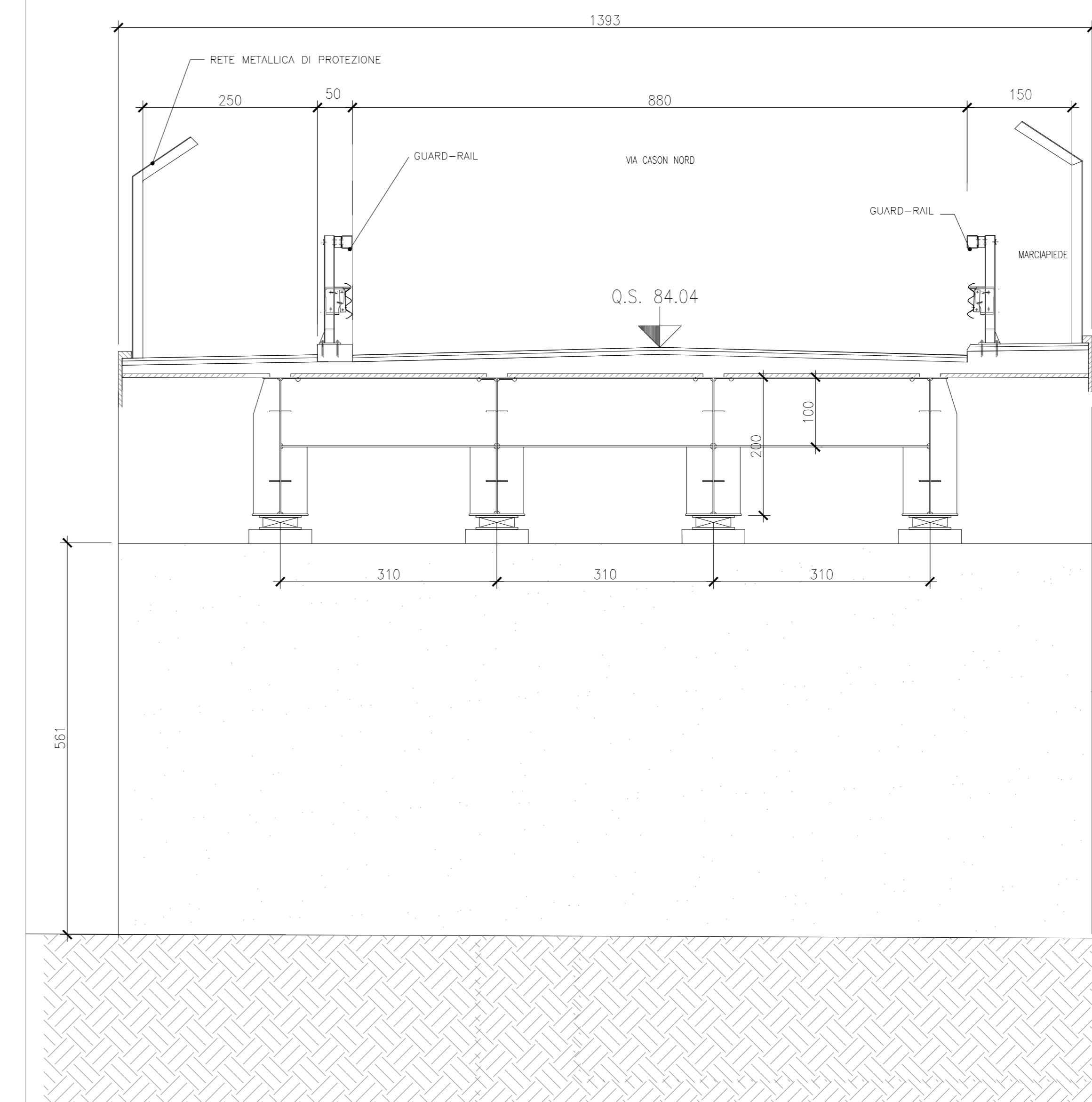
SEZIONE A-A 1:50



SEZIONE B-B 1:50



SEZIONE C-C 1:50



COMMITTENTE:



PROGETTAZIONE:



INFRASTRUTTURE FERROVIARIE STRATEGICHE DEFINITE DALLA LEGGE OBIETTIVO N. 443/01 e s.m.i

CUP: J14H20000440001

UO PROGETTAZIONE INTEGRATA NORD

PROGETTO DEFINITIVO

LINEA AV/AC MILANO - VENEZIA

LOTTO FUNZIONALE TRATTA AV/AC BRESCIA EST - VERONA

NODO AV/AC DI VERONA: INGRESSO OVEST

IV02 - CAVALCAVIA TANGENZIALE OVEST

Sezioni longitudinali e trasversali

SCALA:

1:50

COMMESSA LOTTO FASE ENTE TIPO DOC. OPERA/DISCIPLINA Progr. REV.

IN10 10 D 26 BA IV0200 003 A

Revis.	Descrizione	Redatto	Data	Verificato	Data	Approvato	Data	Autorizzato / Data
A	EMMISSIONE ESECUTIVA	P. Masetti	Set 2021	M. Rigo	Set 2021	C. Mazzocchi	Set 2021	A. Perugi Set 2021

File: IN1010200004400003A

n. Elab.: