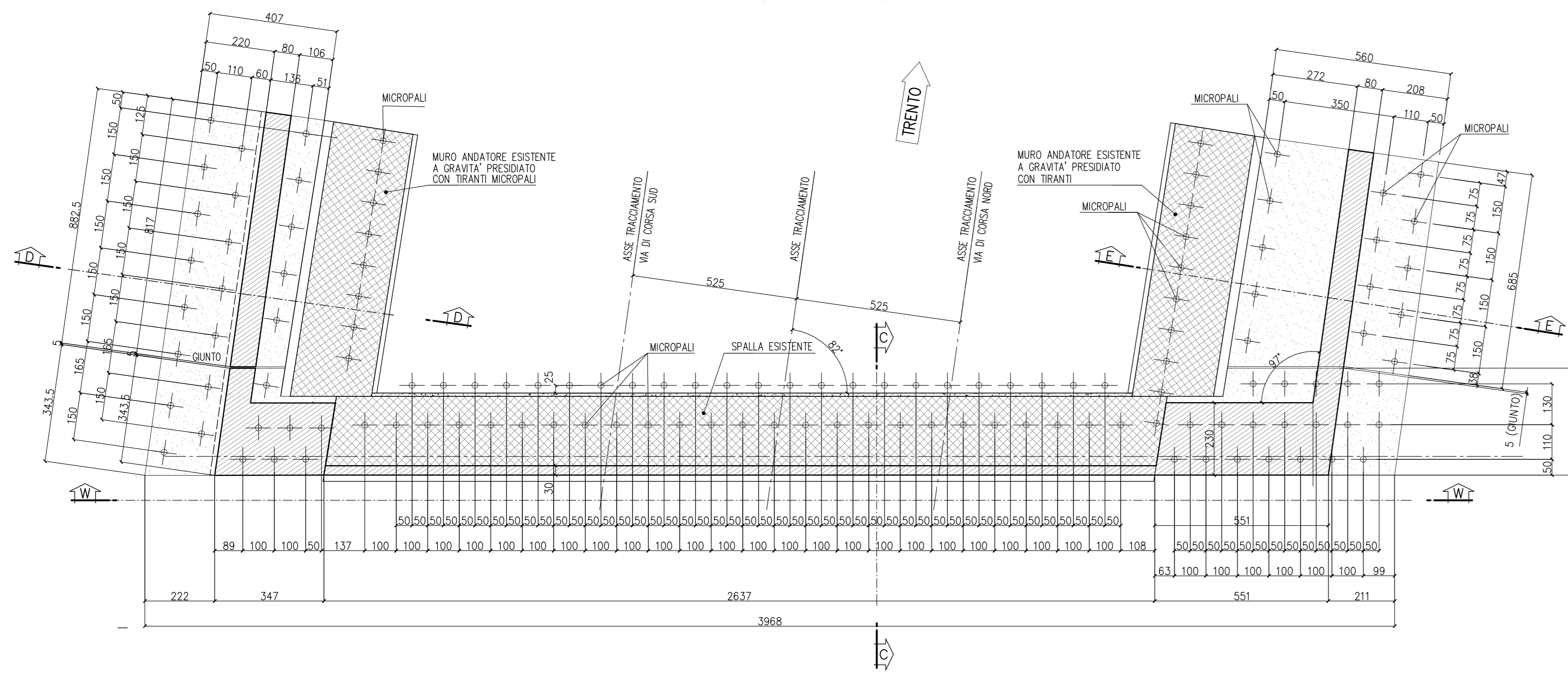
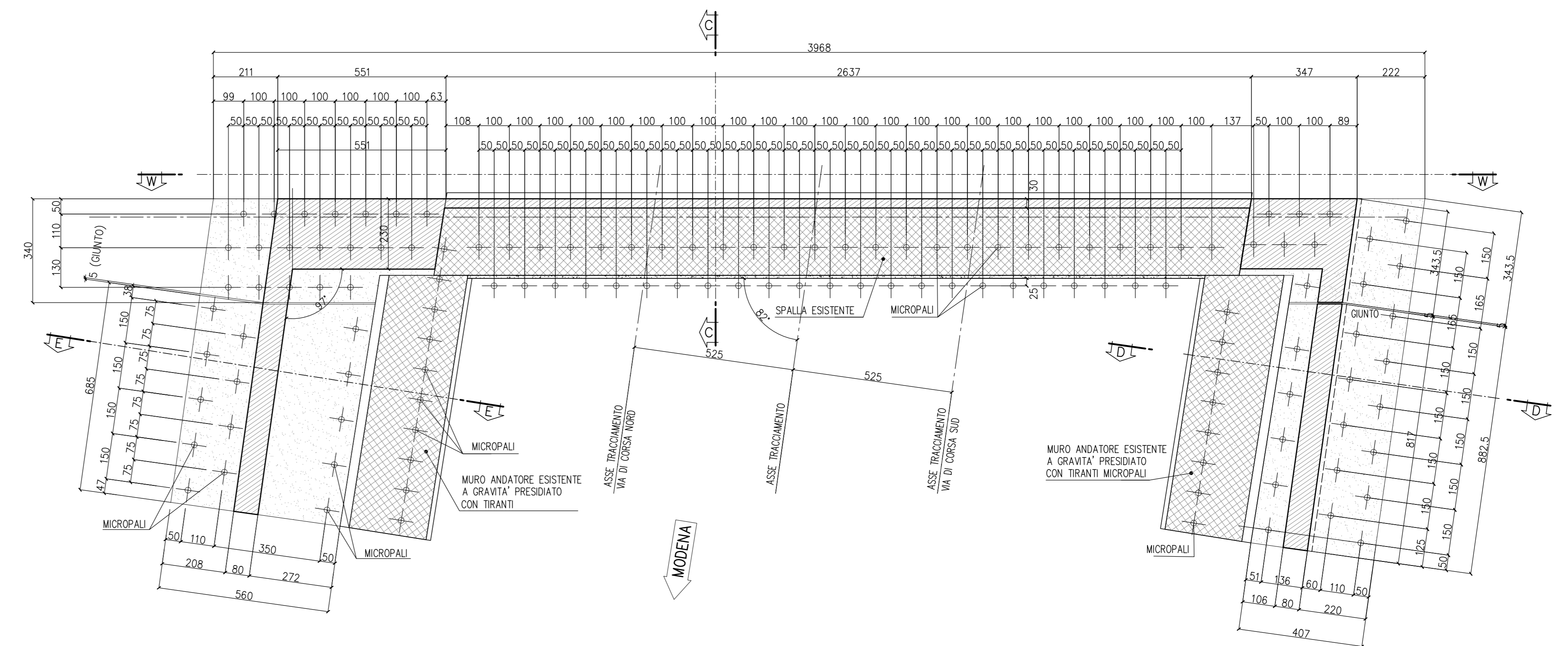


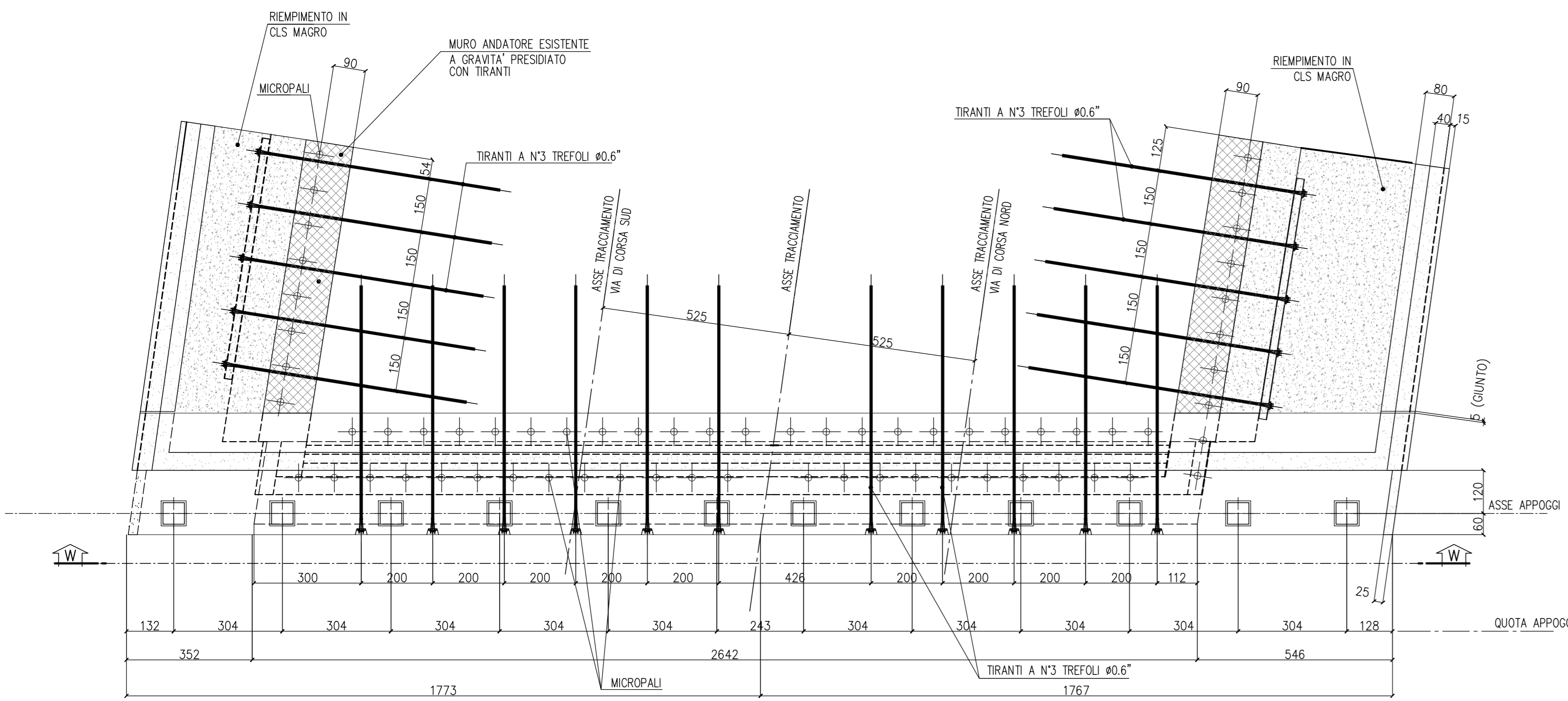
PIANTA A QUOTA FONDAZIONI SPALLA A 1:100
(LATO TRENTO)



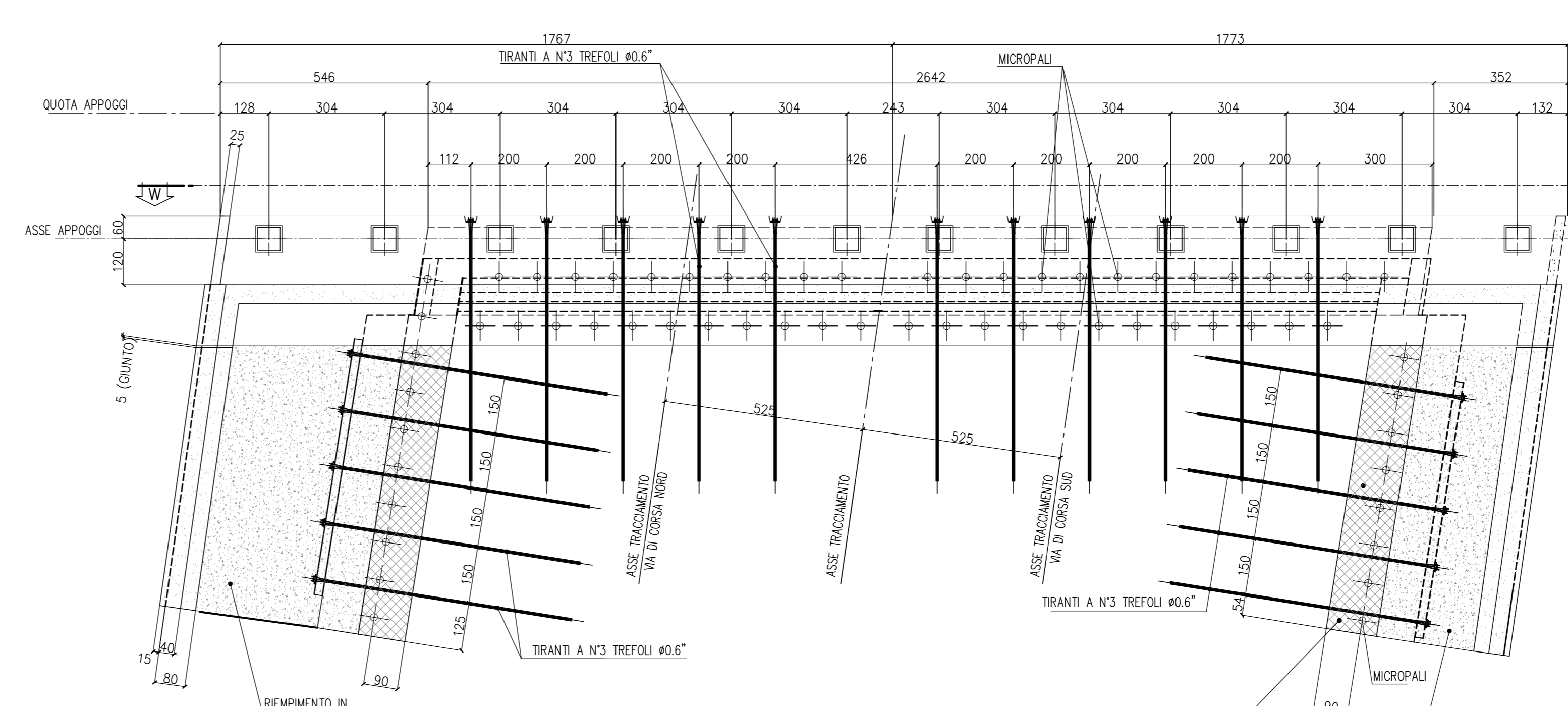
PIANTA A QUOTA FONDAZIONI SPALLA A 1:100
(LATO MODENA)



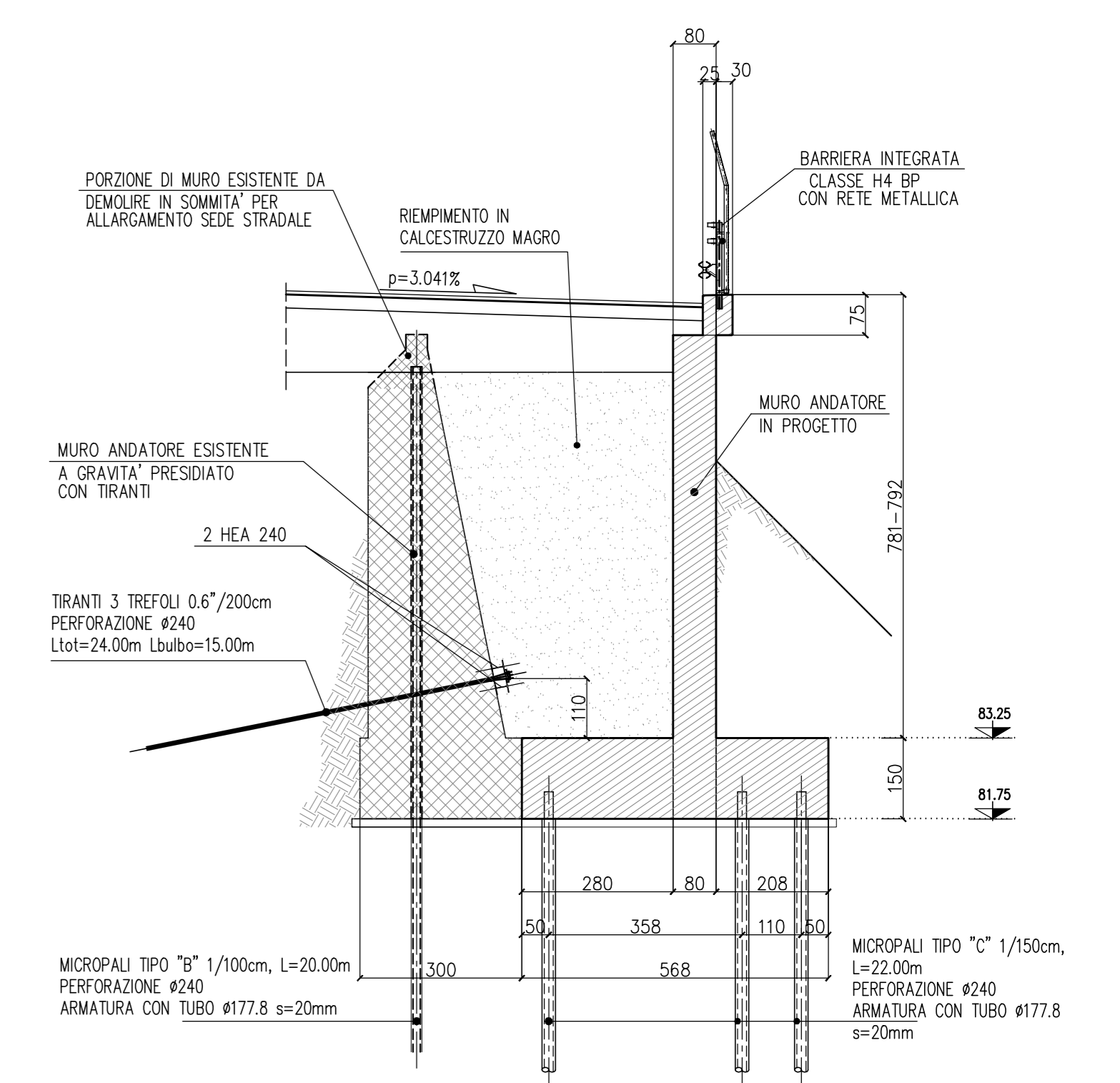
PIANTA A QUOTA IMPALCATO 1:100
(SEZIONE B-B)



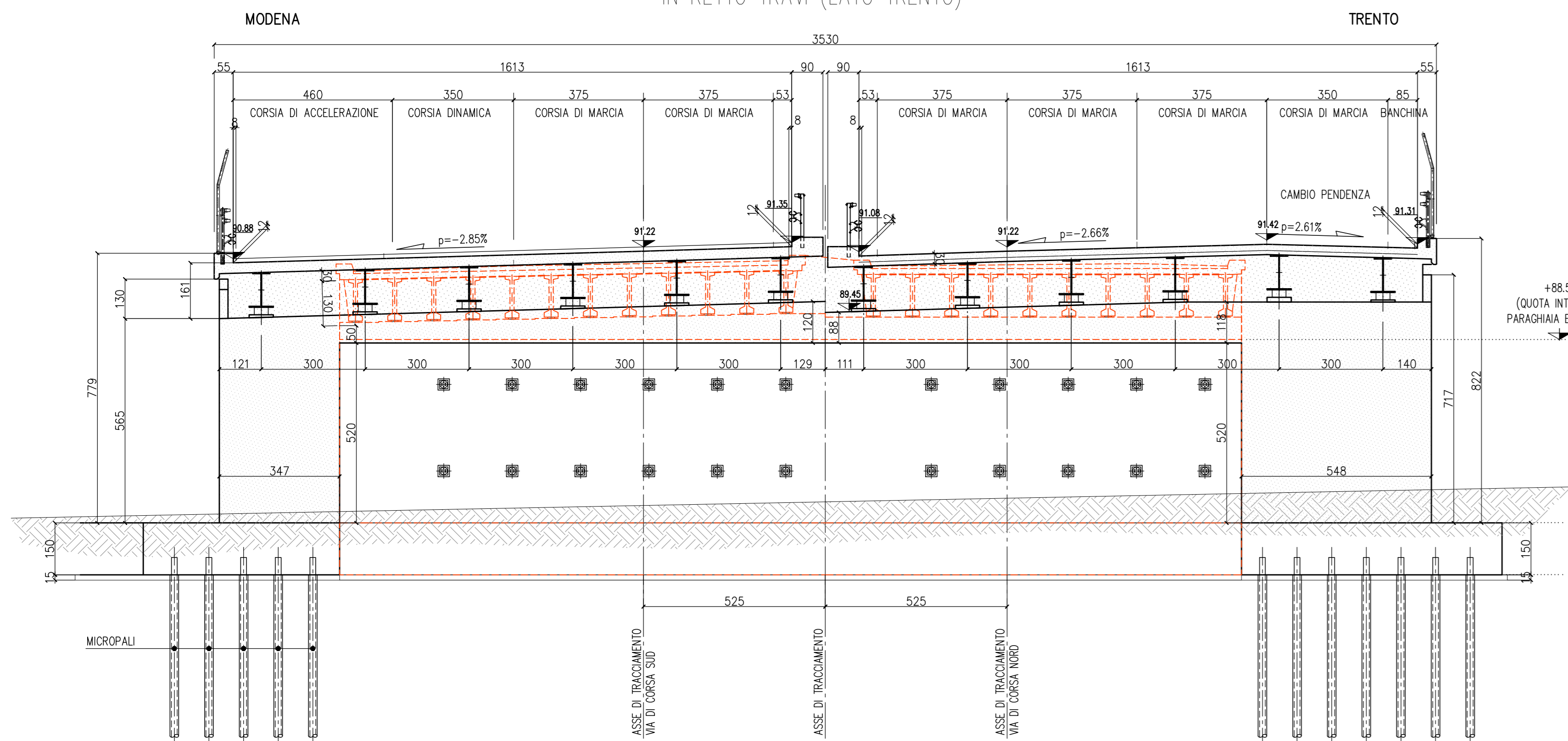
PIANTA A QUOTA IMPALCATO 1:100
(SEZIONE B-B)



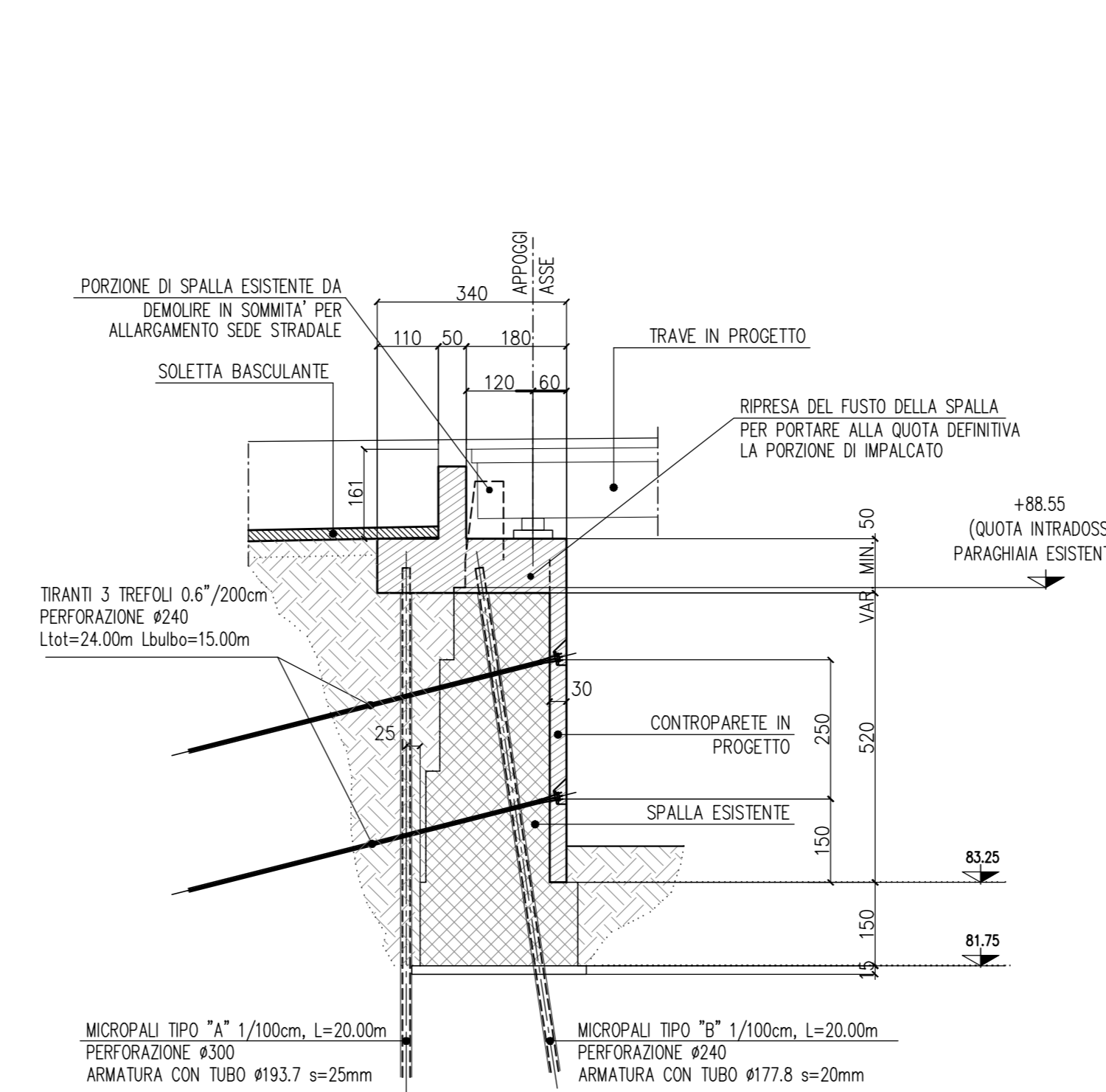
SEZIONE E-E 1:100



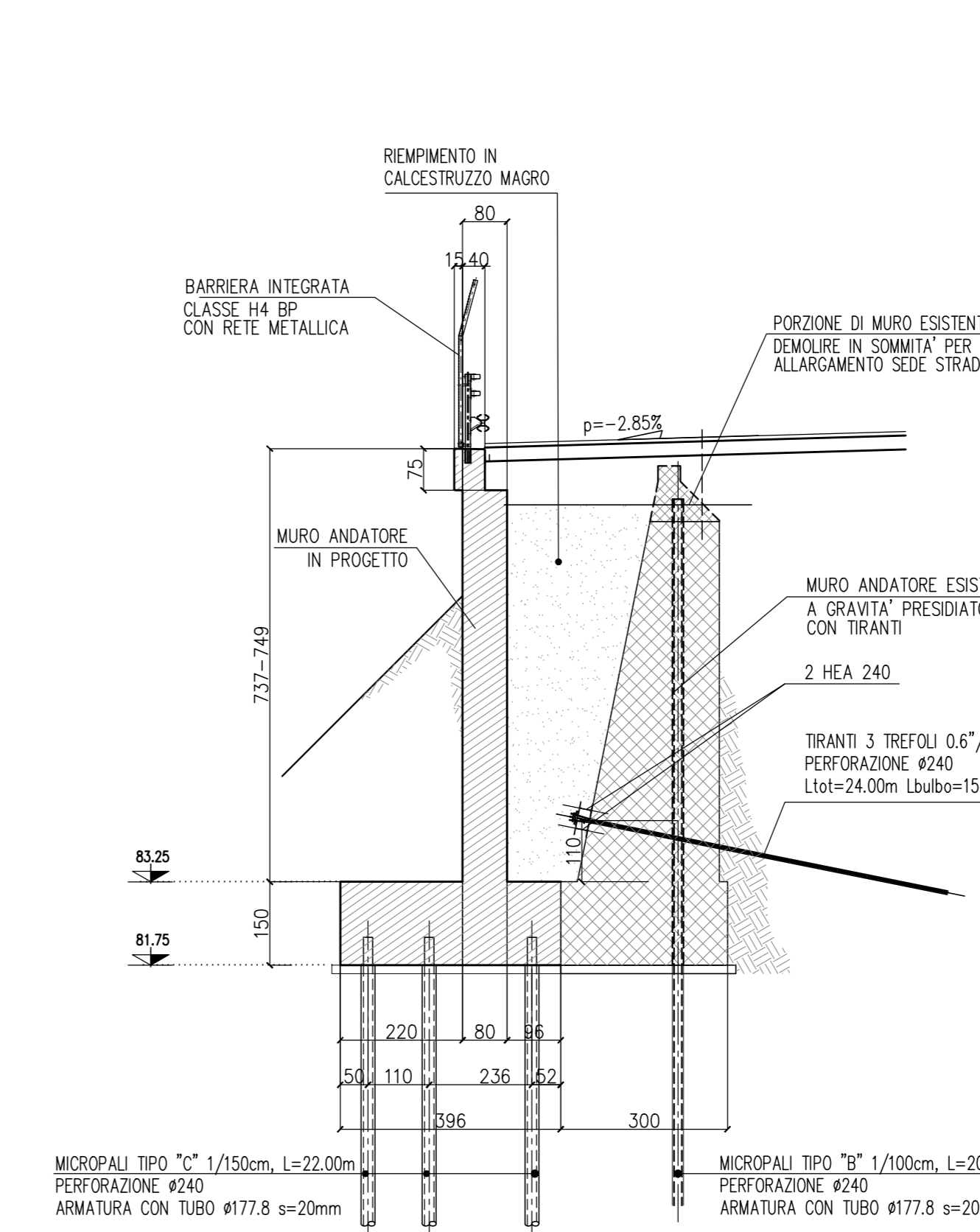
PROSPETTO TIPO SPALLA A 1:100
IN RETTO TRAVI (LATO TRENTO)



SEZIONE C-C 1:100



SEZIONE D-D 1:100



NOTA GENERALE
Per le note generali e le prescrizioni dei materiali vedere elaborato IN1010026TIV0100001A

COMMITTENTE:
RFI
RETE FERROVIARIA ITALIANA
GRUPPO FERROVIE DELLO STATO ITALIANE

PROGETTAZIONE:
ITALFERR
GRUPPO FERROVIE DELLO STATO ITALIANE

INFRASTRUTTURE FERROVIARIE STRATEGICHE DEFINITE DALLA LEGGE OBIETTIVO N. 443/01 e s.m.i

U.O. PROGETTAZIONE INTEGRATA NORD

PROGETTO DEFINITIVO

LINEA AVIAC MILANO - VENEZIA

LOTTO FUNZIONALE TRATTA AVIAC BRESCIA EST - VERONA

NODO AVIAC DI VERONA: INGRESSO OVEST

Sottopasso svincolo Stazione Autostradale Verona Nord - Lato Trento

SPALLA
Carpenteria

SCALA:
1:100

COMMESSA LOTTO FASE ENTE TIPO DOC. OPERA/DISCIPLINA PROG. REV.

IN10 10 D 26 BA NWO104 001 A

Rev.	Descrizione	Redatto	Data	Verificato	Data	Approvato	Data	Autorizzato / Data
A	EMISSIONE ESECUTIVA	P. Mammoli	Set 2021	M. Rigo	Set 2021	C. Mezzocana	Set 2021	A. Piaggio Set 2021

Rev. Descr. Redatto Data Verificato Data Approvato Data Autorizzato / Data

Rev. Descr. Redatto Data Verificato Data Approvato Data Autorizzato / Data

Rev. Descr. Redatto Data Verificato Data Approvato Data Autorizzato / Data

Rev. Descr. Redatto Data Verificato Data Approvato Data Autorizzato / Data

Rev. Descr. Redatto Data Verificato Data Approvato Data Autorizzato / Data

Rev. Descr. Redatto Data Verificato Data Approvato Data Autorizzato / Data