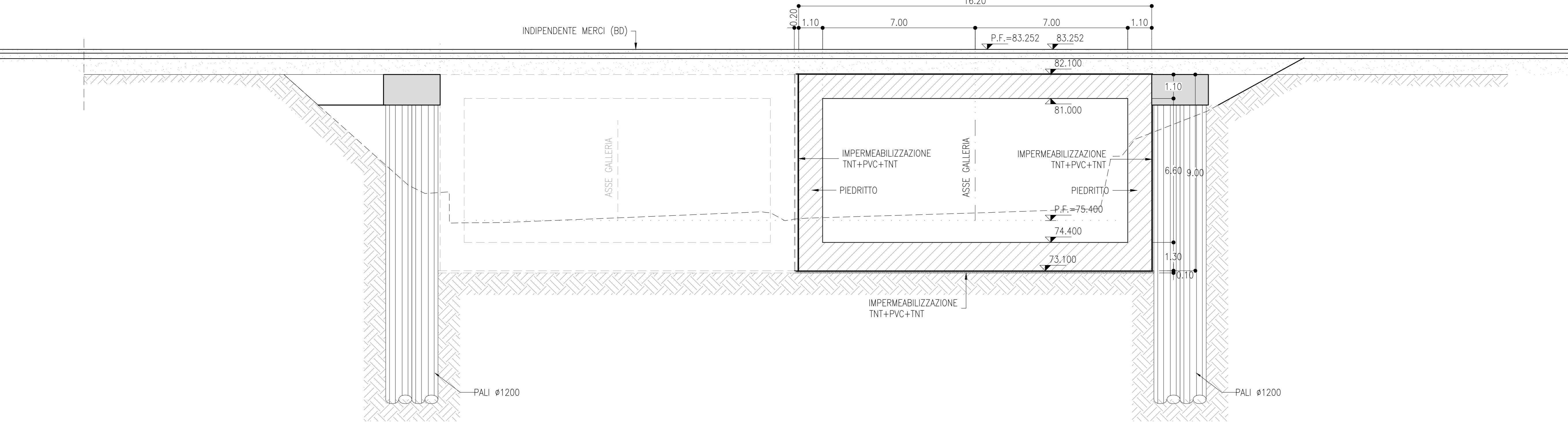


SEZIONE B-B

SCALA 1:100
SEZIONE TRASVERSALE



SEZIONE 2-2

SCALA 1:100
PROFILO LONGITUDINALE

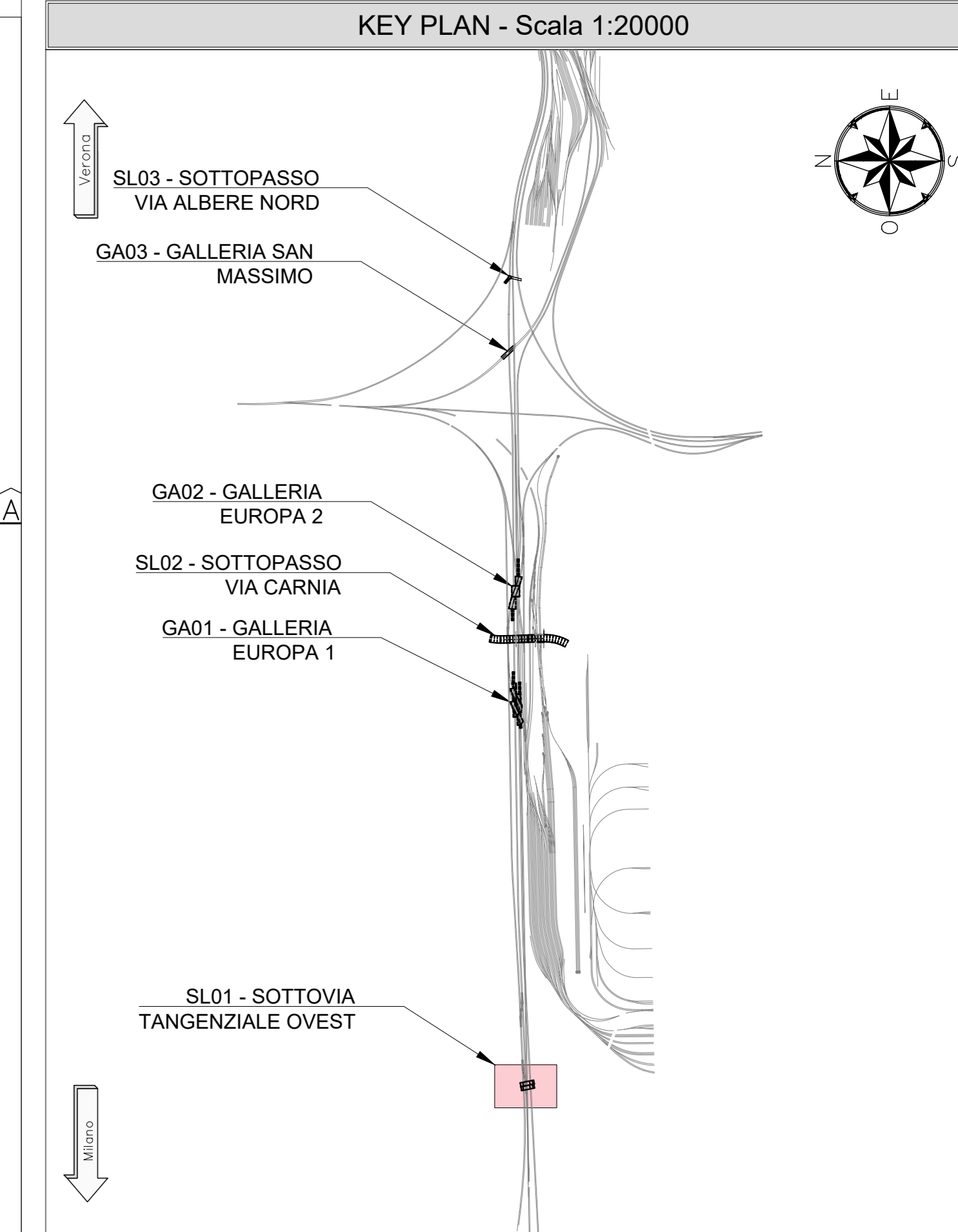
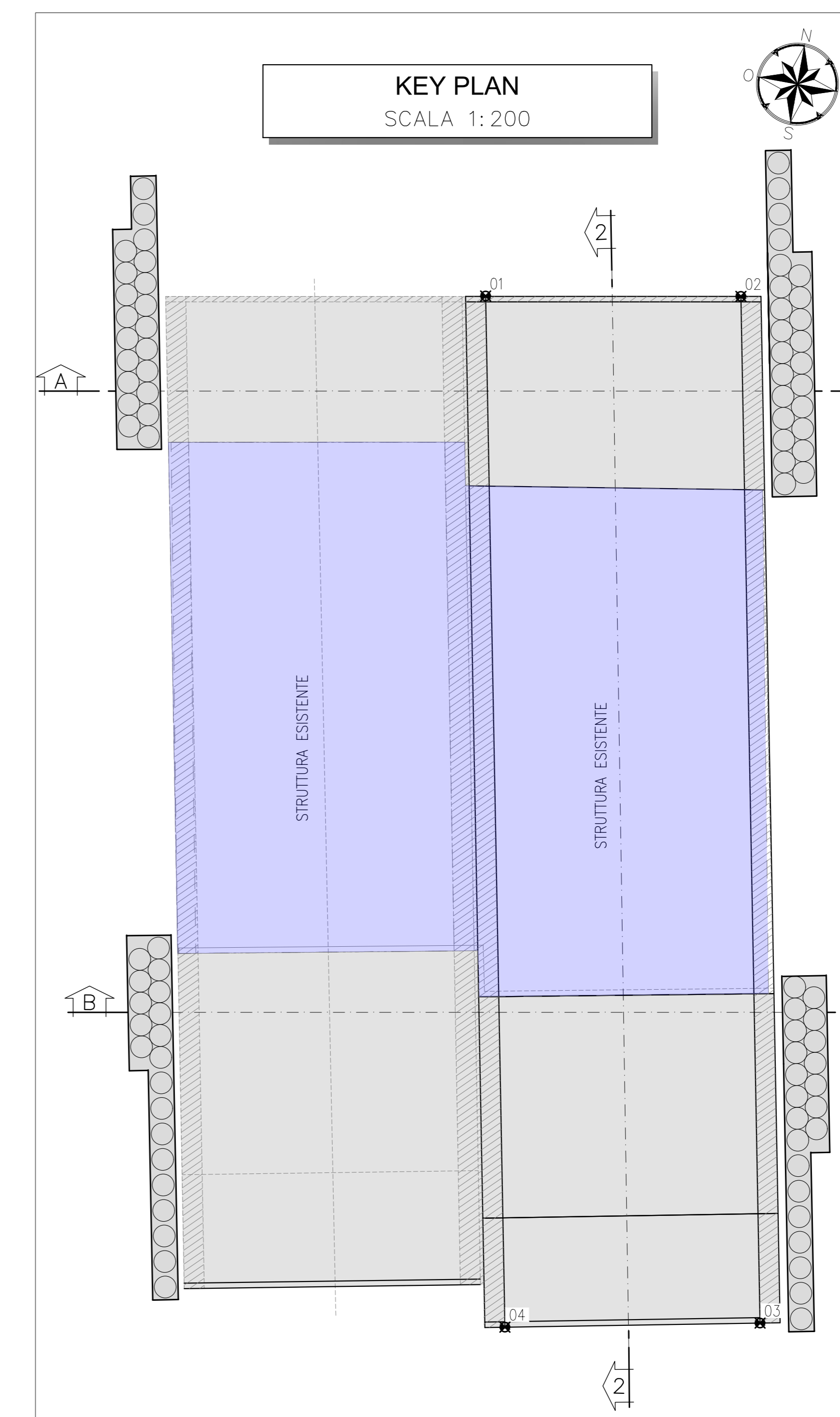
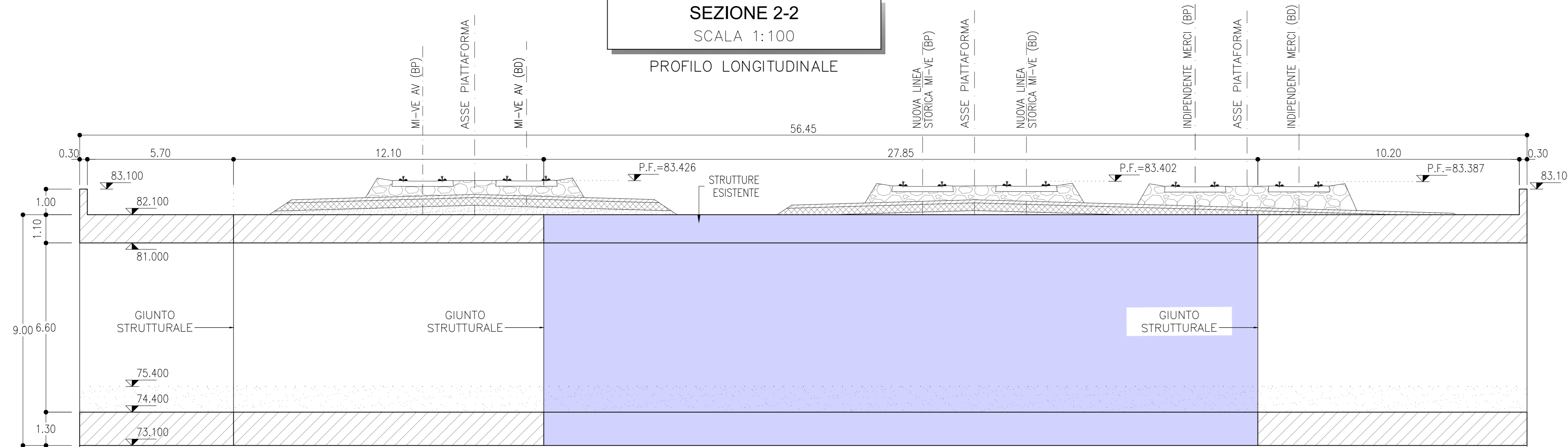


TABELLA DI TRACCIAMENTO

P.to	X	Y
K1	1649804.09	5032237.98
K2	1649820.03	5032240.89
K3	1649831.16	5032185.69
K4	1649815.28	5032182.53

INCIDENZE

SOLETTA SUPERIORE	175 kg/mc
PIEDRITTI	175 kg/mc
SOLETTA INFERIORE	175 kg/mc

NOTE

- EVENTUALI DIFFERENZE TRA LE MISURE DI QUOTE TOTALI E LA SOMMATORIA DELLE MISURE DI QUOTE PARZIALI SONO DOVUTE AD ARROTONDAMENTI AUTOMATICI
- PER LE CARATTERISTICHE DEI MATERIALI E NOTE DI CARATTERE GENERALE SI RIMANDA ALL'ELABORATO SPECIFICO DI RIFERIMENTO INT1010D26TTC0000001A

LEGENDA

P.F. =	PIANO DEL FERRO
P.S. =	PIANO DI SCAVO
Q.C. =	QUOTA CORDOLO
	STRUTTURE ESISTENTE

COMMITTENTE:

PROGETTAZIONE:

INFRASTRUTTURE FERROVIARIE STRATEGICHE DEFINITE DALLA LEGGE OBIETTIVO N. 443/01 e s.m.i.

U.O. PROGETTAZIONE INTEGRATA NORD

PROGETTO DEFINITIVO

LINEA AV/AC MILANO - VENEZIA

LOTTO FUNZIONALE TRATTA AV/AC BRESCIA EST - VERONA

NODO AV/AC DI VERONA: INGRESSO OVEST

SL01 - SOTTOVIA TANGENZIALE OVEST

SEZIONI LONGITUDINALI E TRASVERSALI

CONCIO 2

SCALA: 1:100

COMMESSA	LOTTO	FASE	ENTE	TIPO DOC.	OPERA/DISCIPLINA	PROGR.	REV.
IN10	10	D	26	BA	SL0100	002	A

Rev.	Descrizione	Redatto	Data	Verificato	Data	Approvato	Data	Autorizzato / Data
A	EMISSIONE ESECUTIVA	P. Cusano	Set 2021	M. Rigo	Set 2021	C. Mazzocchi	Set 2021	A. Perregò Set 2021