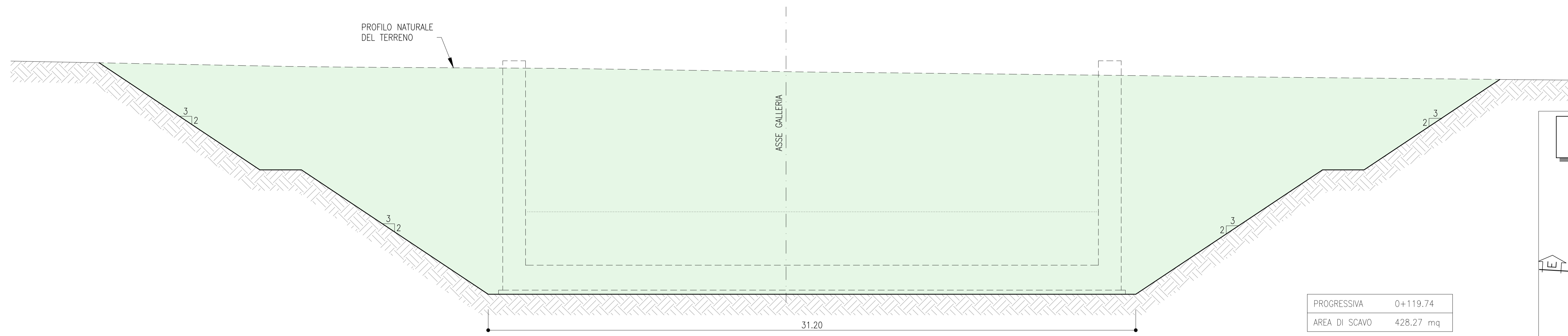


SEZIONE A-A
SCALA 1:100

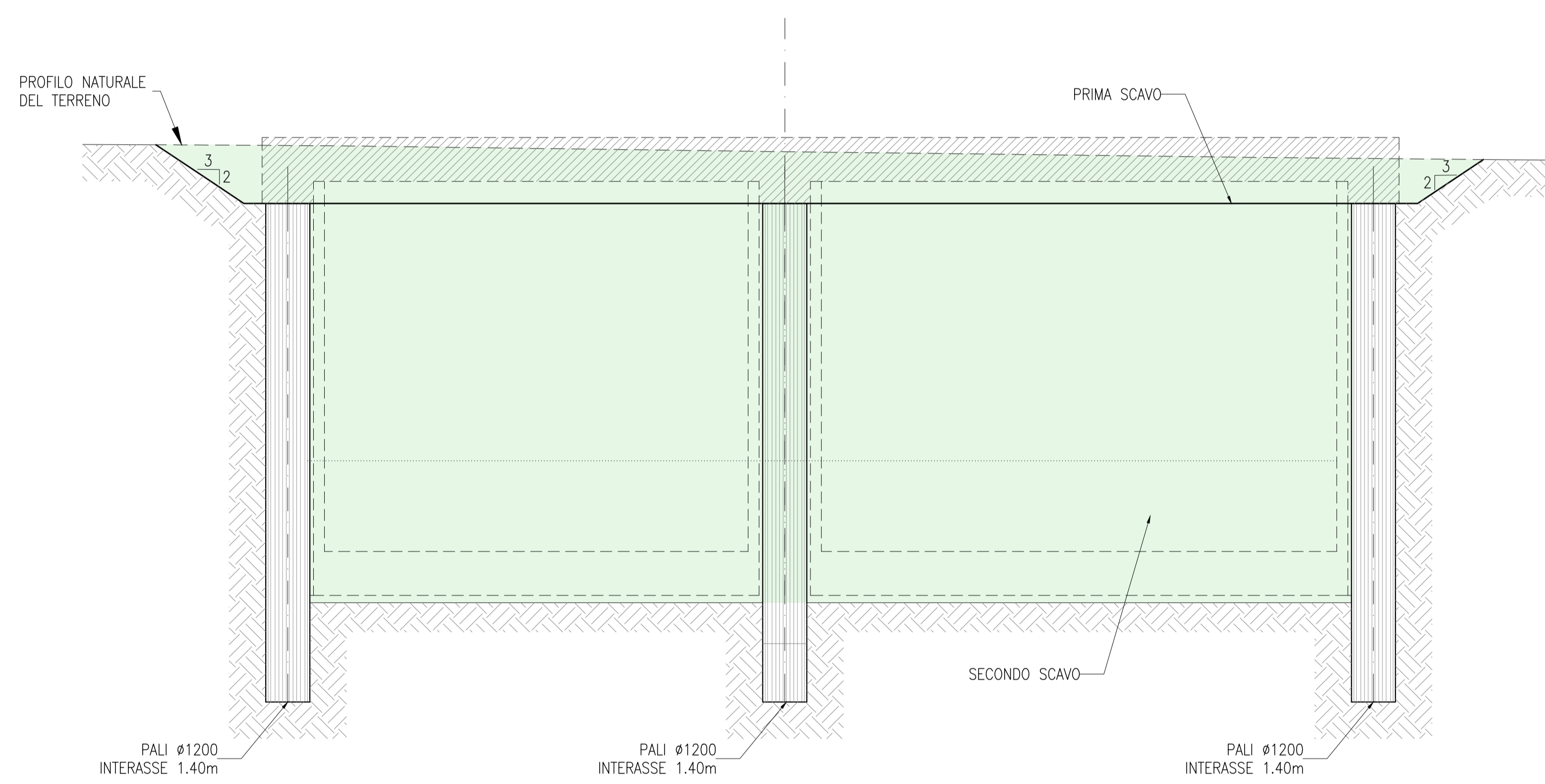
SEZIONE TRASVERSALE



PROGRESSIVA	0+119.74
AREA DI SCAVO	428.27 mq

SEZIONE B-B
SCALA 1:100

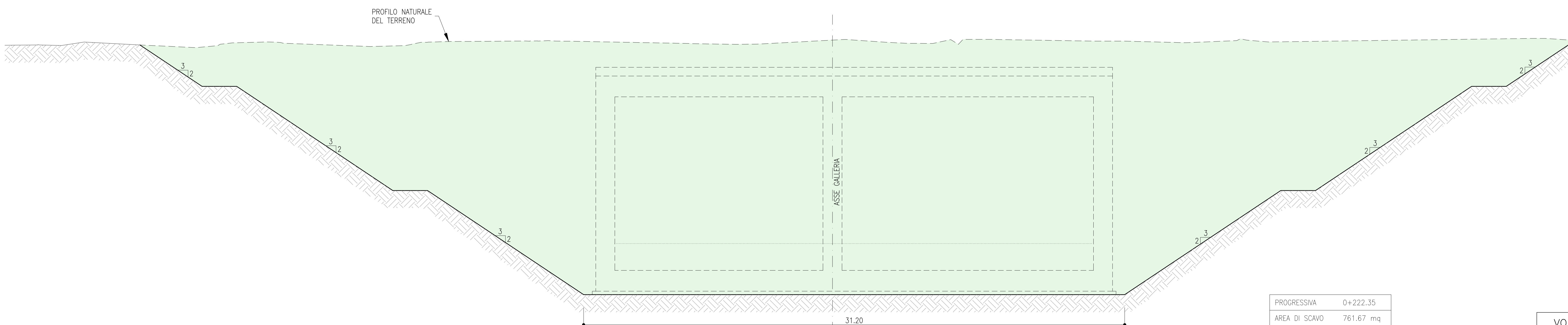
SEZIONE TRASVERSALE



PROGRESSIVA	0+161.90
AREA DI SCAVO	343.82 mq

SEZIONE C-C
SCALA 1:100

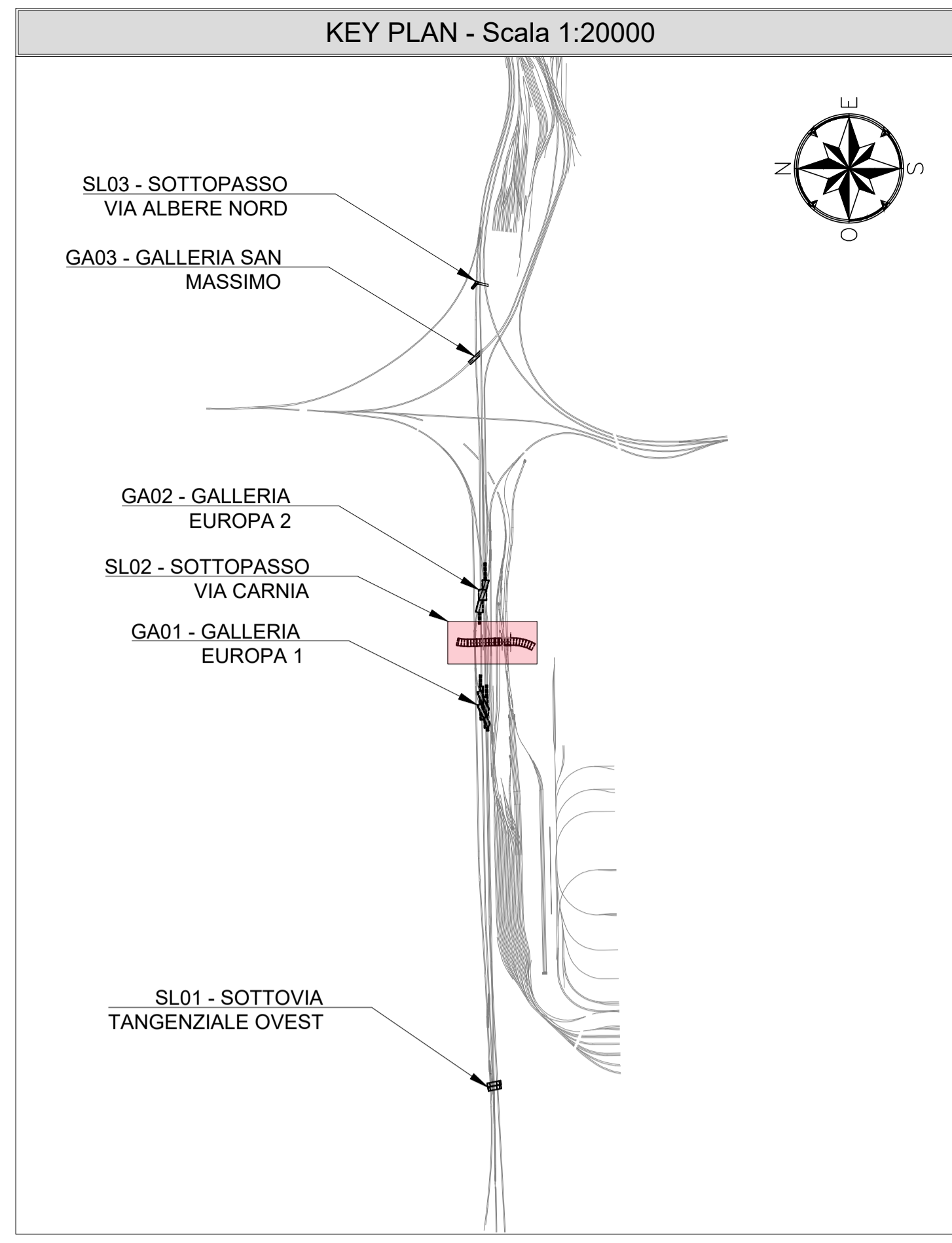
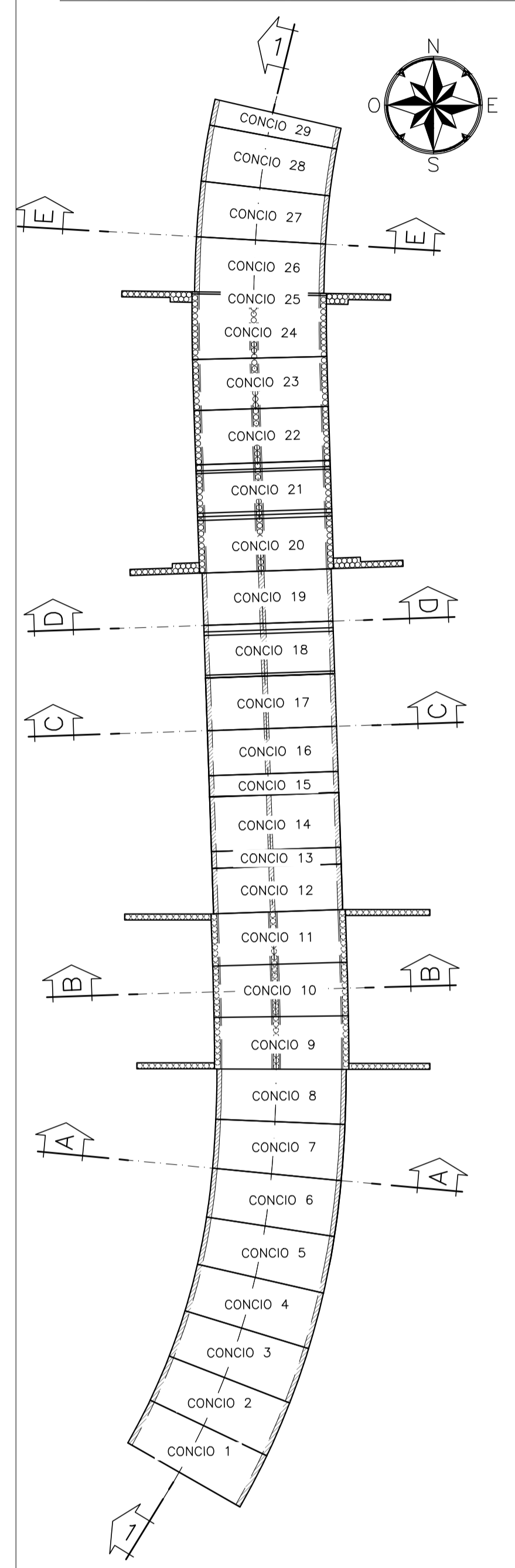
SEZIONE TRASVERSALE



PROGRESSIVA	0+222.35
AREA DI SCAVO	761.67 mq

VOLUME DI SCAVO	
SL02	126371,68m ³

KEY PLAN
SCALA 1:1000



INCIDENZE			
	Solletta Superiore	Piedritti	Solletta Inferiore
CONCIO 1~6	170 kg/m ³	170 kg/m ³	170 kg/m ³
CONCIO 7~8	170 kg/m ³	170 kg/m ³	170 kg/m ³
CONCIO 9~12	165 kg/m ³	165 kg/m ³	165 kg/m ³
CONCIO 13	170 kg/m ³	170 kg/m ³	170 kg/m ³
CONCIO 14	170 kg/m ³	170 kg/m ³	170 kg/m ³
CONCIO 15	145 kg/m ³	145 kg/m ³	145 kg/m ³
CONCIO 16~17	170 kg/m ³	170 kg/m ³	170 kg/m ³
CONCIO 18~19	145 kg/m ³	145 kg/m ³	145 kg/m ³
CONCIO 20~21	185 kg/m ³	185 kg/m ³	185 kg/m ³
CONCIO 22~25	145 kg/m ³	145 kg/m ³	145 kg/m ³
CONCIO 26~29	170 kg/m ³	170 kg/m ³	170 kg/m ³

NOTE

- EVENTUALI DIFFERENZE TRA LE MISURE DI QUOTE TOTALI E LA SOMMATORIA DELLE MISURE DI QUOTE PARZIALI SONO DOVUTE AD ARROTONDAMENTI AUTOMATICI
- PER LE CARATTERISTICHE DEI MATERIALI E NOTE DI CARATTERE GENERALE SI RIMANDA ALL'ELABORATO SPECIFICO DI RIFERIMENTO IN1010D26TTOC000001A

LEGENDA

- P.F. = PIANO DEL FERRO
- P.S. = PIANO DI SCAVO
- Q.C. = QUOTA CORDOLO
- [Green Box] = AREA DI SCAVO

COMMITTENTE:
RFI - RETE FERROVIARIA ITALIANA
GRUPPO FERROVIE DELLO STATO ITALIANE

PROGETTAZIONE:
ITALFERR
GRUPPO FERROVIE DELLO STATO ITALIANE

INFRASTRUTTURE FERROVIARIE STRATEGICHE DEFINITE DALLA LEGGE OBIETTIVO N. 443/01 e s.m.i

U.O. PROGETTAZIONE INTEGRATA NORD
PROGETTO DEFINITIVO
LINEA AV/AC MILANO - VENEZIA
LOTTO FUNZIONALE TRATTA AV/AC BRESCIA EST - VERONA
NODO AV/AC DI VERONA: INGRESSO OVEST

SL02 - SOTTOPASSO VIA CARNIA
SEZIONI SCAVI
TAV. 112

SCALA: 1:100

COMMESSA	LOTTO	FASE	ENTE	TIPO DOC.	OPERA/DISCIPLINA	PROGR.	REV.
IN10	10	D	26	BA	SL0200	001	A

Rev.	Descrizione	Redatto	Data	Verificato	Data	Approvato	Data	Autorizzato / Data
A	EMISSIONE ESECUTIVA	P. Cusani	Set 2021	M. Riggi	Set 2021	C. Mazzocchi	Set 2021	A. Panigo Set 2021

File: IN1010D26BA1020001A.dwg n. Elab.: