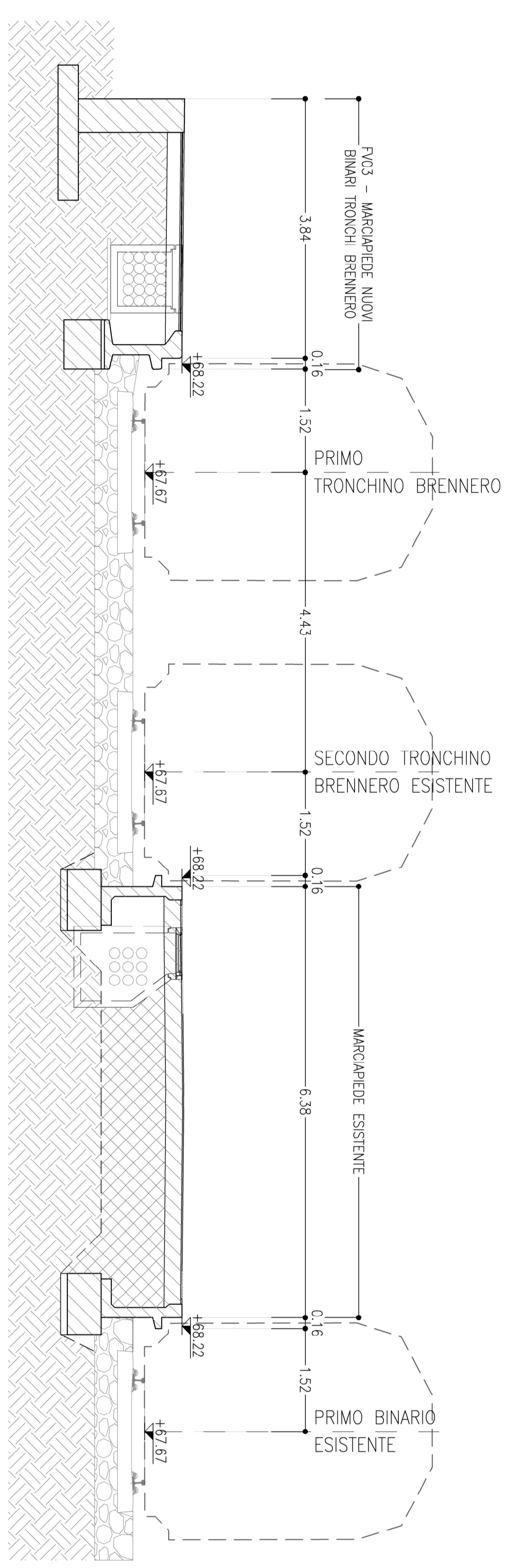


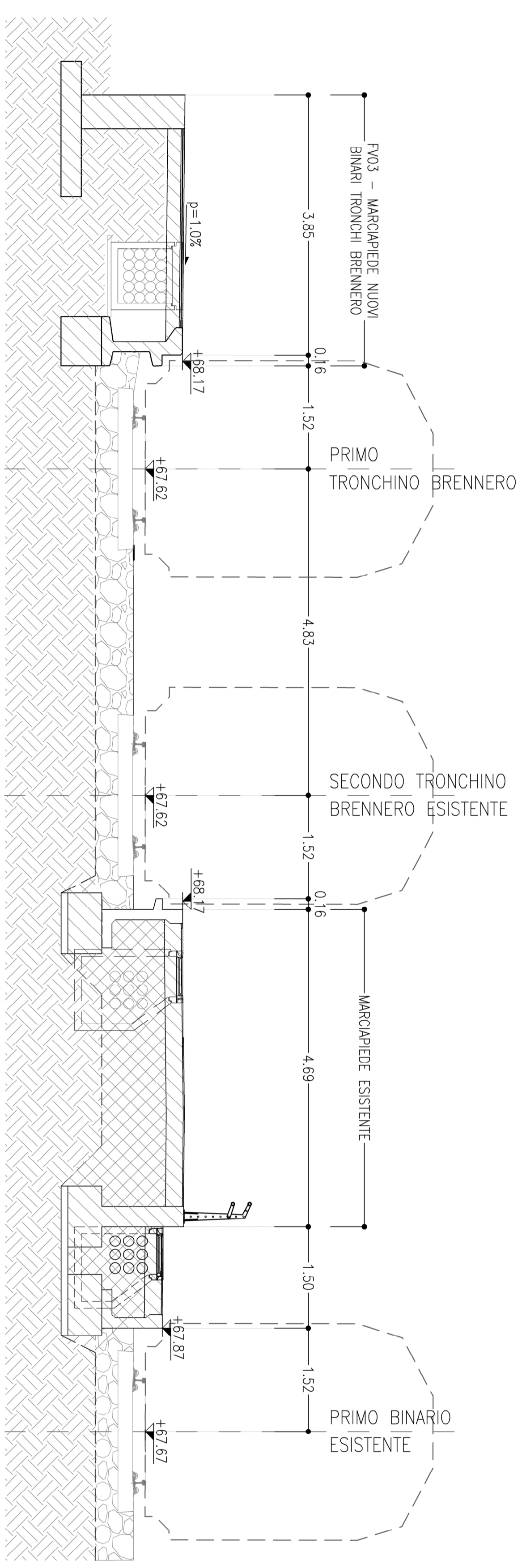
SEZIONE 1-1

Scala 1:50



SEZIONE 2-2

Scala 1:50

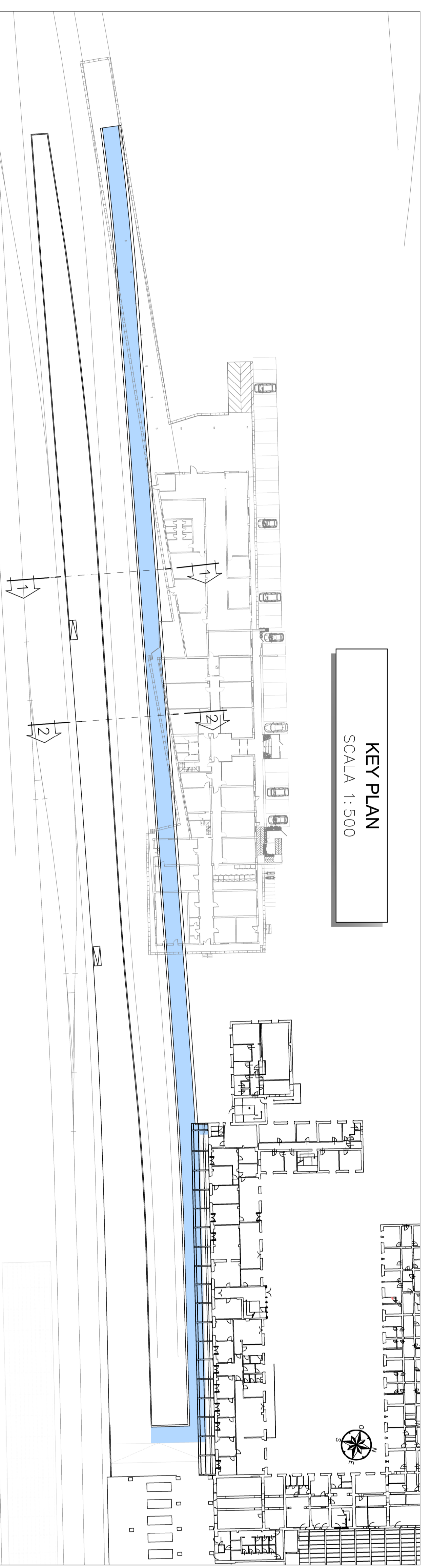


NOTE

- EVENTUALI DIFFERENZE TRA LE MISURE DI QUOTE TOTALI E LA SOMMATORIA DELLE MISURE DI QUOTE PARZIALI SONO DOVUTE AD ARROTONDAMENTI AUTOMATICI
- PER LE CARATTERISTICHE DEI MATERIALI E NOTE DI CARATTERE GENERALE SI RIMANDA ALL'ELABORATO SPECIFICO DI RIFERIMENTO IN10100267000000001A
- IN CORRESPONDENZA DEL GOZZETTO CON IZ 12.50M D'OPERA ESISTE OPPORTUNAMENTE SAGOMATO LA ZATTERA DI FONDAZIONE DEL CICLO DI MARCIAPIEDE

KEY PLAN

Scala 1:500



COMMITTEE:



PROGETTazione:



INFRASTRUTTURE FERROVIARIE STRATEGICHE DEFINITE DALLA LEGGE OBIETTIVO N. 443/01 e s.m.i.

CIP_2418000048001

U.O. PROGETTAZIONE INTEGRATA NORD

PROGETTO DEFINITIVO

**LINEA AVAC MILANO - VENEZIA
LOTTO FUNZIONALE TRATTA AVAC BRESCIA EST - VERONA
NODO AVAC DI VERONA- INGRESSO OVEST**

FV03 - MARCIAPIEDE NUOVI BINARI TRONCHI BRENNERO

SEZIONI

Scala: 1:50

COMMESSA LOTTO FASE ENTE TIPO DOC. OPERAZIONE/PIANA. Progr. REV.

Rev.	Descrizione	Rev.	Data	Verificata	Data	Approvata	Data	Autografo/ Data
1	EMERSONE ESECUTIVA	20						