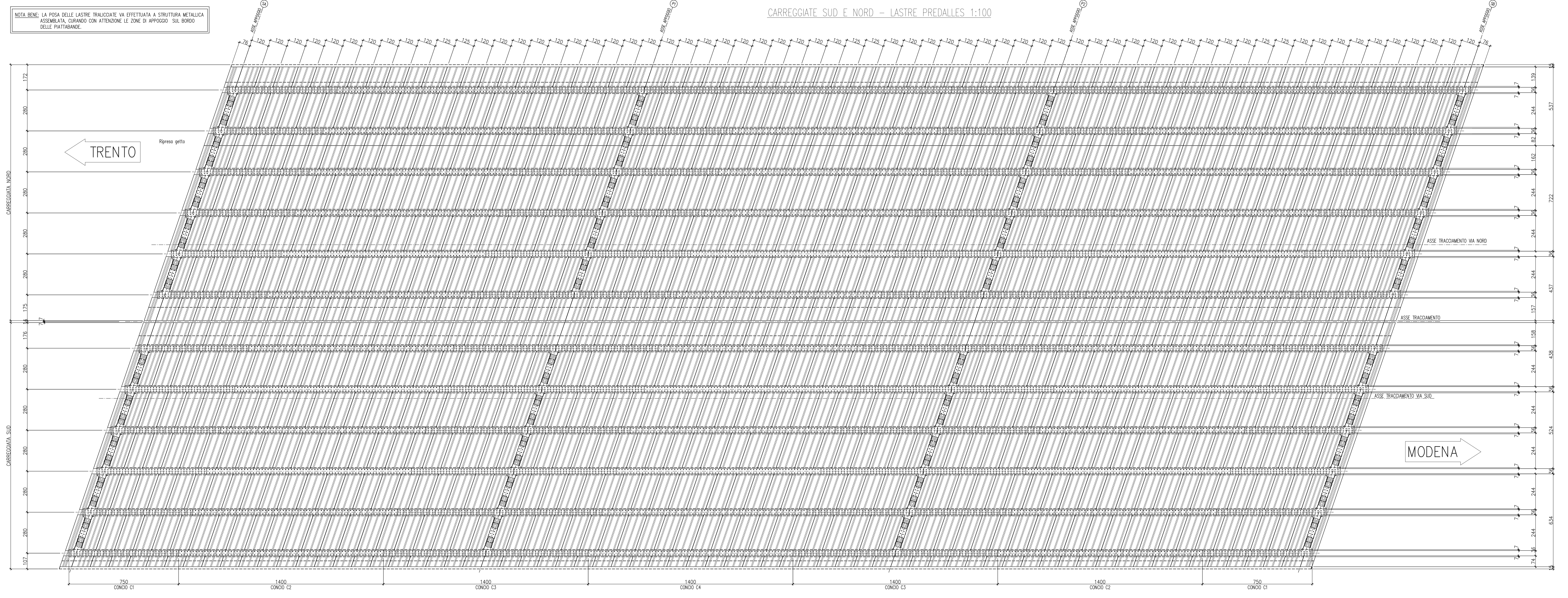
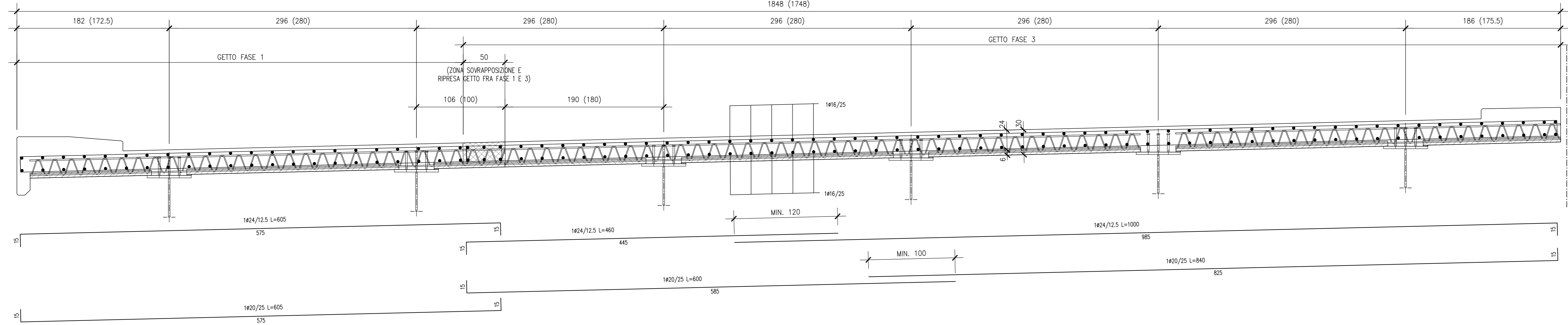


NOTA BENE: LA PISA DELLE LASTRE TRACCIATE VA EFFETTUATA A STRUTTURA METALLICA ASSEMBLATA, CURANDO CON ATTENZIONE LE ZONE DI APPOGGIO SUL BORDO DELLE PIATTABANDE.

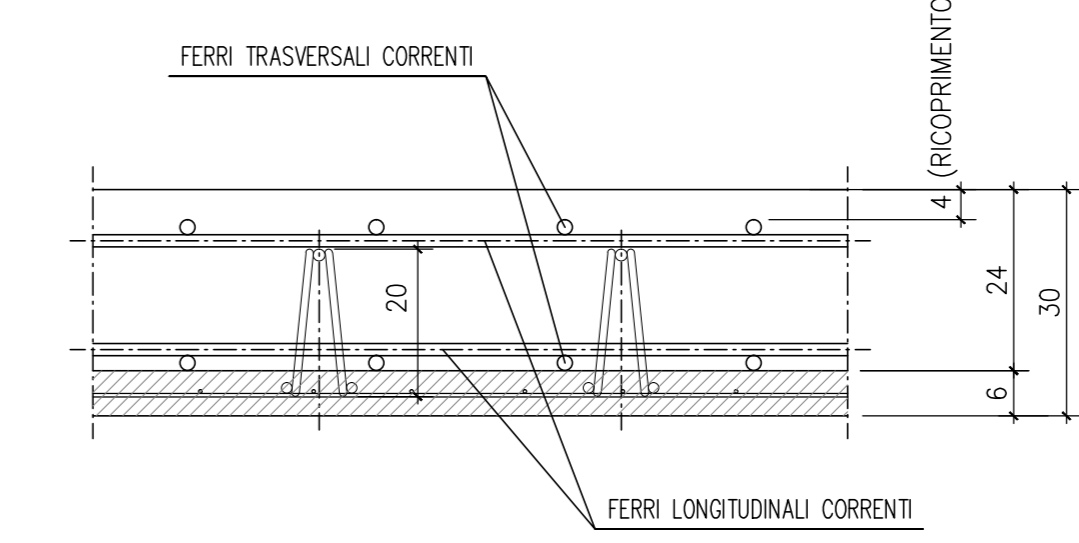
CARREGGIAE SUD E NORD - LASTRE PREDALLES 1:100



CARREGGIATA NORD - SEZIONE TRASVERSALE TIPICA 1:25
(le quote delle armature sono espresse in cm)

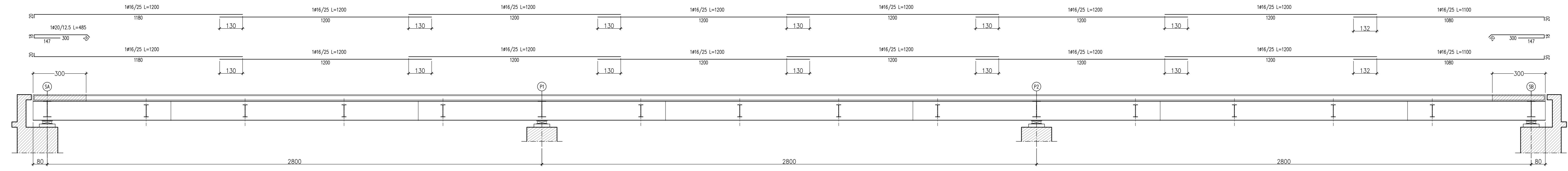


DETTAGLIO LIVELLI ARMATURA 1:10

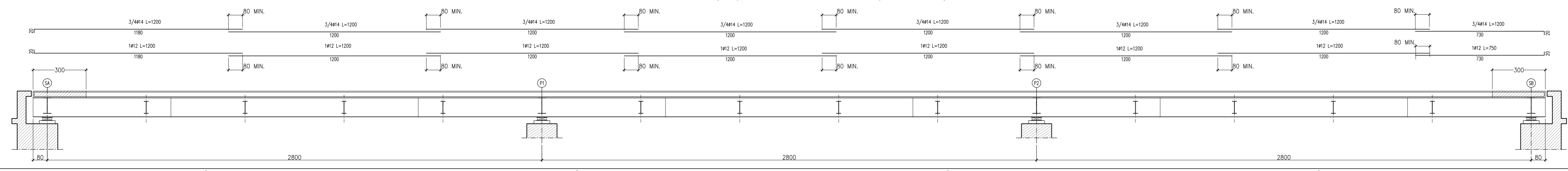


NOTA GENERALE
Per le note generali e le prescrizioni dei materiali vedere elaborato IN1010026TIV0100001A

SCHEMA TIPICO ARMATURA LONGITUDINALE CORRENTE SOLETTA 1:100
(le quote delle armature sono espresse in cm)



SCHEMA TIPICO ARMATURA LONGITUDINALE CORRENTE CORDOLI 1:100
(le quote delle armature sono espresse in cm)



COMMITTENTE:
RFI
RETE FERROVIARIA ITALIANA
GRUPPO FERROVIE DELLO STATO ITALIANE

PROGETTAZIONE:
ITALFERR
GRUPPO FERROVIE DELLO STATO ITALIANE

INFRASTRUTTURE FERROVIARIE STRATEGICHE DEFINITE DALLA
LEGGE OBIETTIVO N. 443/01 e s.m.i

UO PROGETTAZIONE INTEGRATA NORD
PROGETTO DEFINITIVO
LINEA AVIAC MILANO - VENEZIA
LOTTO FUNZIONALE TRATTA AVIAC BRESCIA EST - VERONA
NODO AVIAC DI VERONA: INGRESSO OVEST

NUOVO CAVALCAFERROVIA AUTOSTRADA DEL BRENNERO A22 pk Linea Storica 141+708
LASTRE AUTOPORTANTI SOLETTA IMPACATO
Carpenteria

SCALA:
varie

COMMESSA LOTTO FASE ENTE TIPO DOC. OPERA/DISCIPLINA PROGR. REV.
IN10 10 D 26 BB I1010A 001 A

Rev.	Descrizione	Redatto	Data	Verificato	Data	Approvato	Data	Autorizzato / Data
A	EMISSIONE ESECUTIVA	P. Mainardi	Set 2021	M. Riggi	Set 2021	C. Mezzocane	Set 2021	A. Pirego Set 2021

File: IN1010026TIV010A01A n. Ediz.: