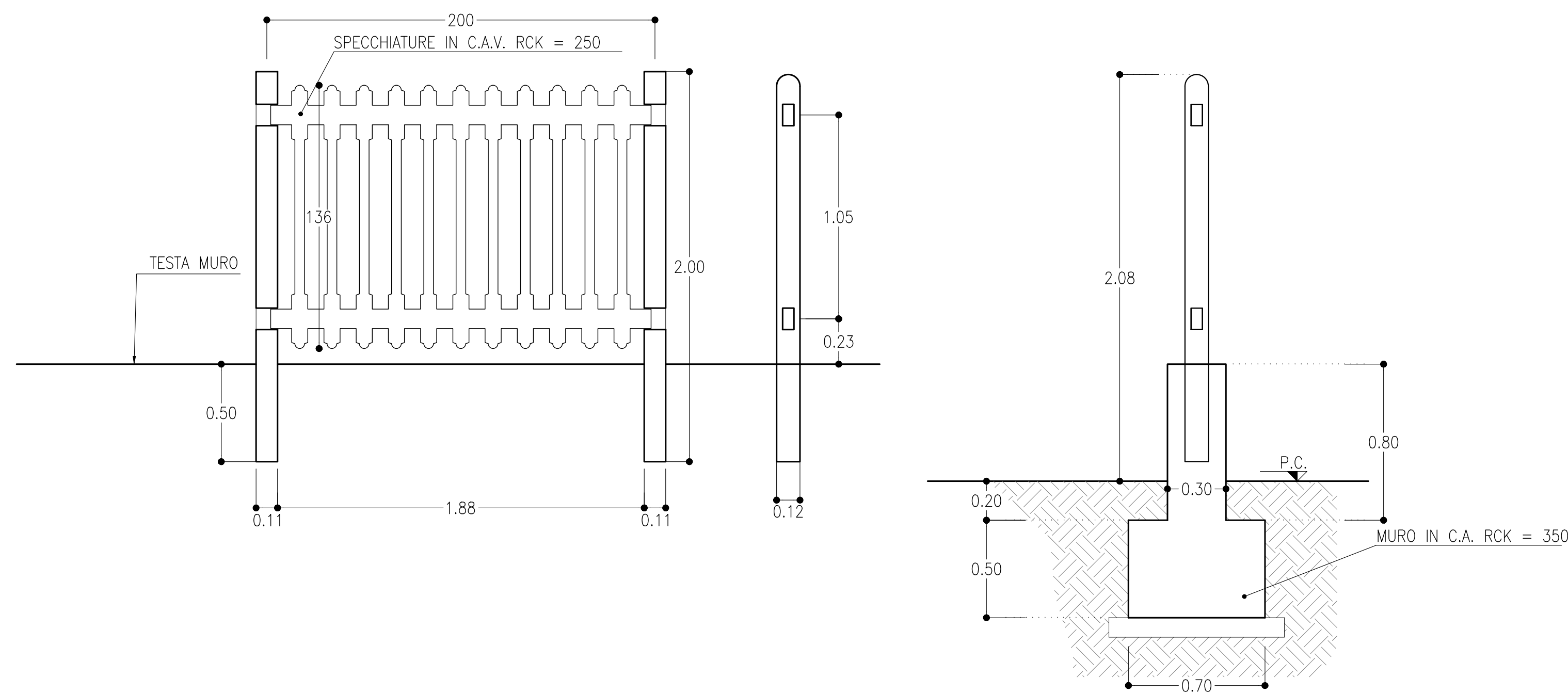


PARTICOLARE RECINZIONE TIPO F.S. IN AMBITO URBANO

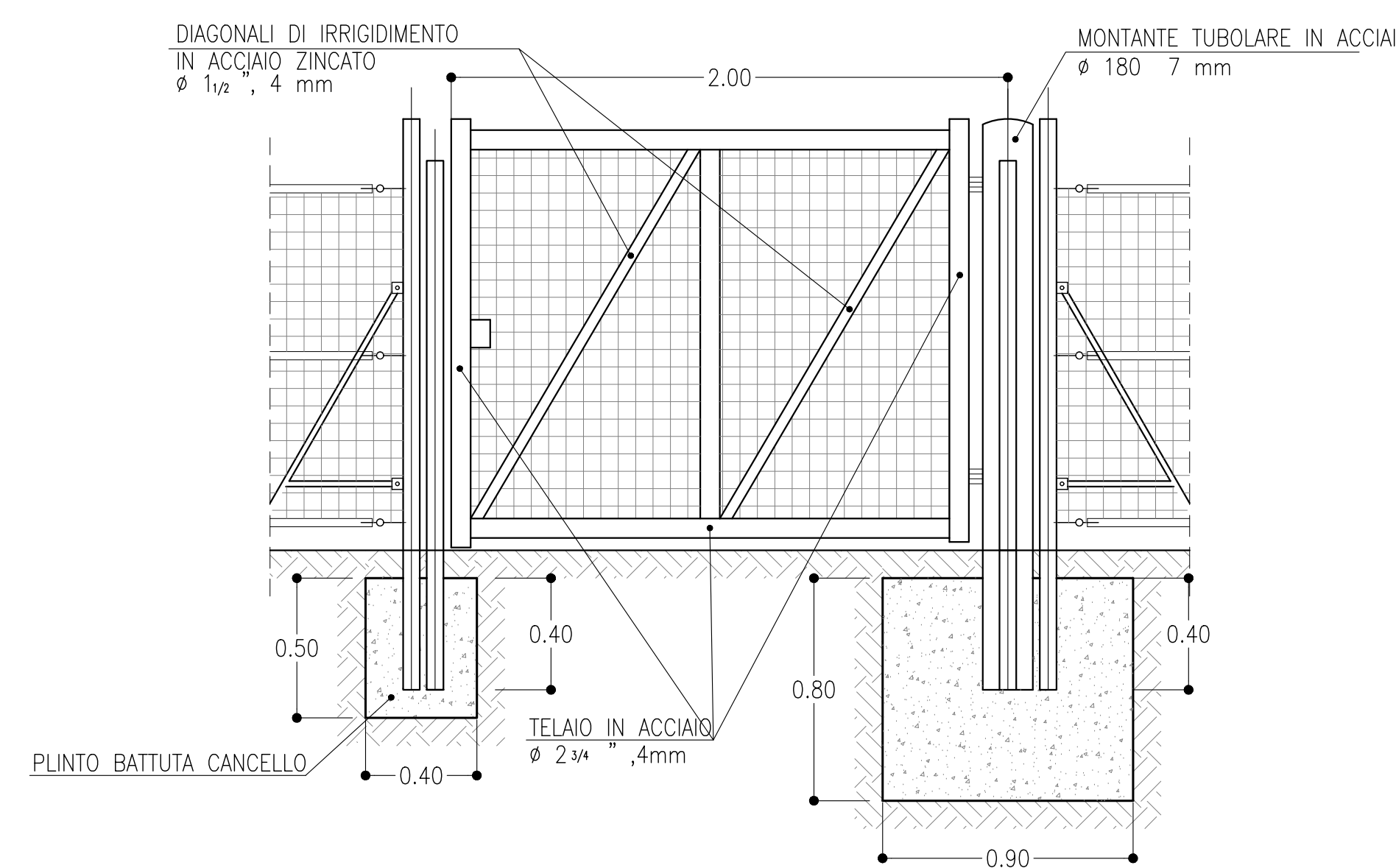
SCALA 1:20



CANCELLO ACCESSO ALLA LINEA AD UN'ANTA

SCALA 1:20

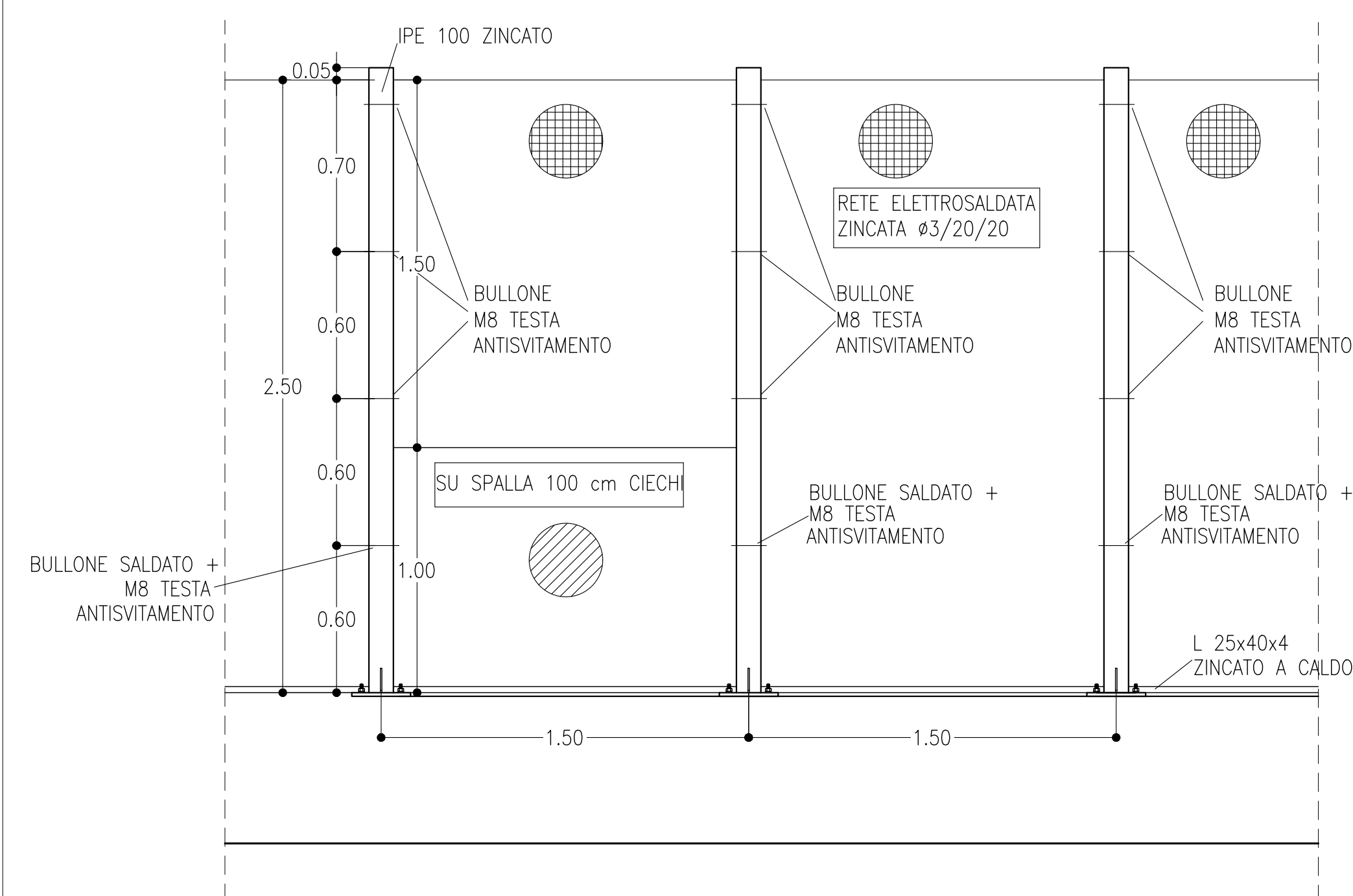
LARGHEZZA 2.00 m



RECINZIONE LINEA CON RETE METALLICA IN AMBITO EXTRAURBANO -

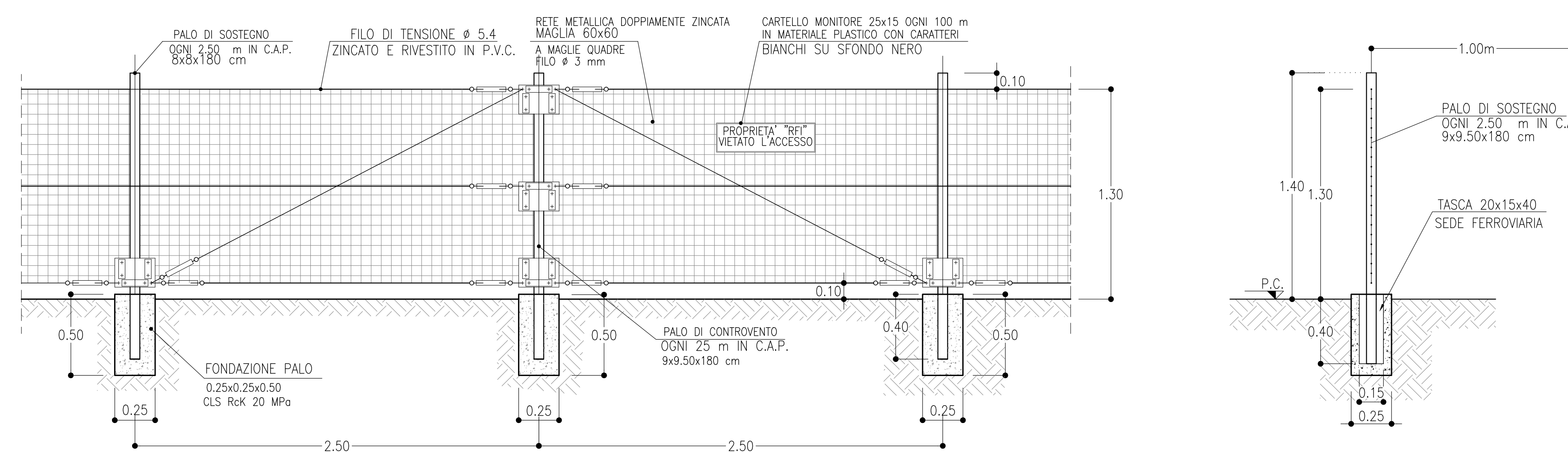
SCALA 1:20

TRATTI IN STRETTO AFFIANCAMENTO



RECINZIONE LINEA CON RETE METALLICA IN AMBITO EXTRAURBANO

SCALA 1:20

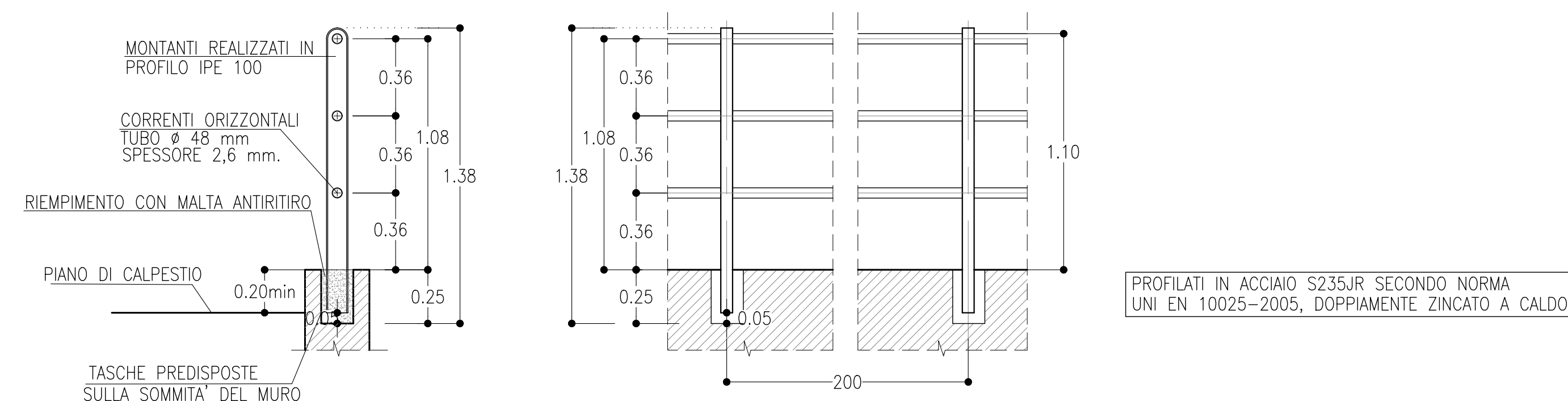


NOTE

- EVENTUALI DIFFERENZE TRA LE MISURE DI QUOTE TOTALI E LA SOMMATORIA DELLE MISURE DI QUOTE PARZIALI SONO DOVUTE AD ARROTONDAMENTI AUTOMATICI
- PER LE CARATTERISTICHE DEI MATERIALI E NOTE DI CARATTERE GENERALE SI RIMANDA ALL'ELABORATO SPECIFICO DI RIFERIMENTO INT1010D26TTC0000001A

PARTICOLARE PARAPETTO

SCALA 1:20



COMMITTENTE:



PROGETTAZIONE:



INFRASTRUTTURE FERROVIARIE STRATEGICHE DEFINITE DALLA LEGGE OBIETTIVO N. 443/01 e s.m.i

CUP: J14H0000440001

U.O. PROGETTAZIONE INTEGRATA NORD

PROGETTO DEFINITIVO

LINEA AV/AC MILANO - VENEZIA

LOTTO FUNZIONALE TRATTA AV/AC BRESCIA EST - VERONA

NODO AV/AC DI VERONA: INGRESSO OVEST

CS - CORPO STRADALE FERROVIARIO

PARTICOLARI RECINZIONI, RETI ANTIVANDALISMO E PARAPETTI, CANCELLI

SCALA:
1:20

COMMESSA LOTTO FASE ENTE TIPO DOC. OPERA/DISCIPLINA PROGR. REV.

IN10 10 D 26 BC CS0000 001 A

Rev.	Descrizione	Redatto	Data	Verificato	Data	Approvato	Data	Autorizzato / Data
A	EMMISSIONE ESECUTIVA	P. Cuccini	Sar 2021	M. Rigo	Sar 2021	C. Mazzoni	Sar 2021	A. Perigo Set 2021