

PRESCRIZIONI BARRE DYWIDAG

Le barre di "contrasto reciproco" delle berlinesi saranno del tipo Dywidag Ø32, flettate ed innestate in guaine corrugate Ø49mm, in perforazioni Ø100mm. In fase 1 saranno inserite localmente nella berlinese tipo 2, in prossimità del successivo reinterro (tra fusto e risvolto spalla nuovo) e bloccate le testate. In fase 2 saranno intercettate le barre, fissate alla berlinese tipo 4 ed innestate con boiocco di cemento. Ove non vi è interferenza col "reinterro" si prevede la realizzazione delle tirantature del 1° e 2° ordine mediante contrasto reciproco, sempre con barre Dywidag delle stesse caratteristiche, con la schematizzazione seguente:

- berlinese tipo 2 fase2 - risvolto spalla esistente;
- berlinese tipo 3 fase2 - risvolto spalla esistente;
- berlinese tipo 3 fase2 - berlinese tipo 2 fase2.

PRESCRIZIONI JET-GROUTING

Prevedere nel rilevato della via Nord (ove indicato planimetricamente) colonne di Jet-grouting subverticali, di diametro reso Ø1200mm, interassiate di 1.00m e di lunghezza min. L=15.0m (approfondire rispetto al piano di scavo di almeno 5.0m). Utilizzo di miscele disagreganti con procedimento bifluido onde ottenere lungo tutta la colonna una resistenza a compressione di terreno consolidato non inferiore a 10 N/mm². Dosaggio cemento R325, consumo 600kg/mc di terreno.

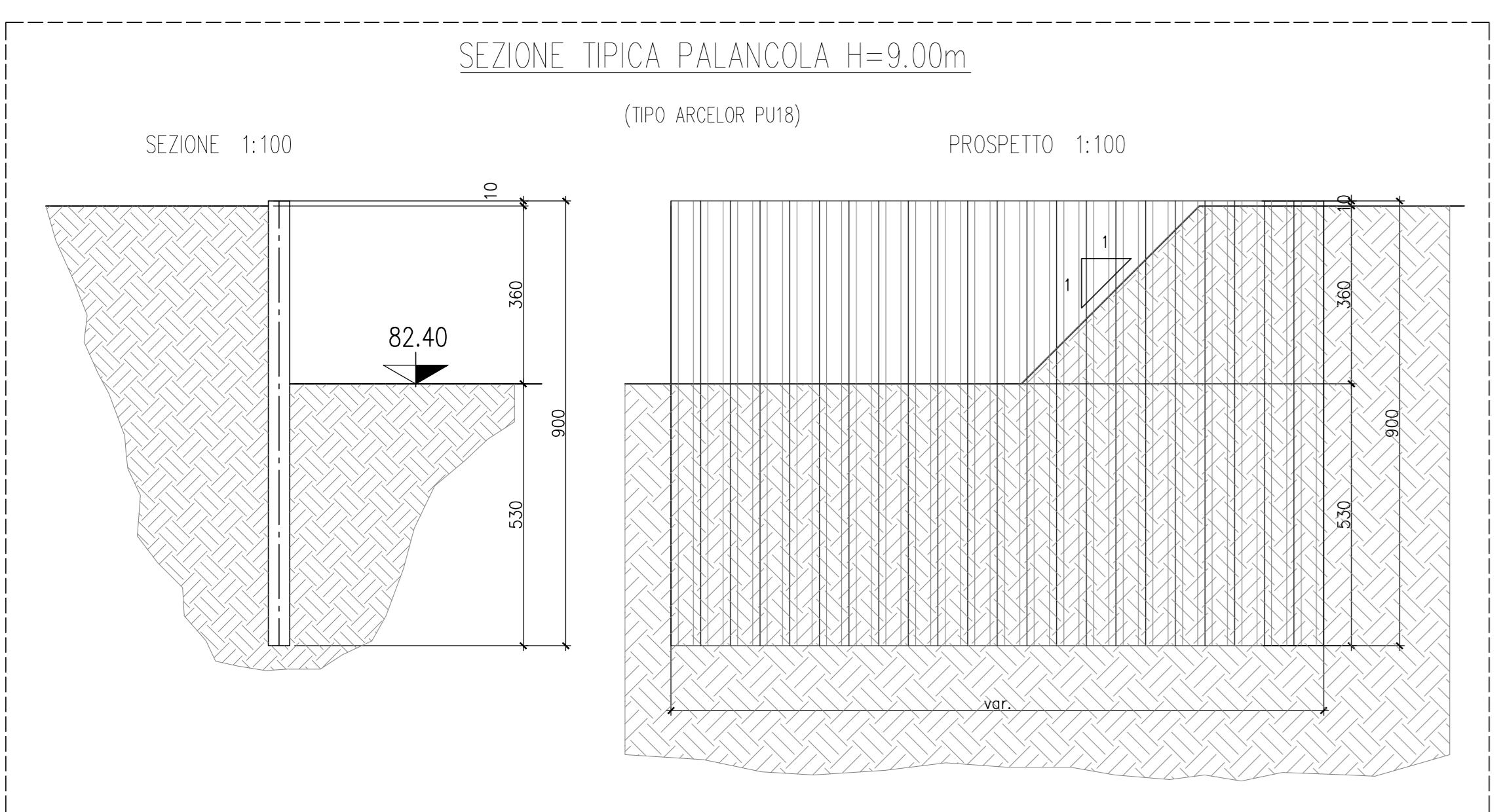
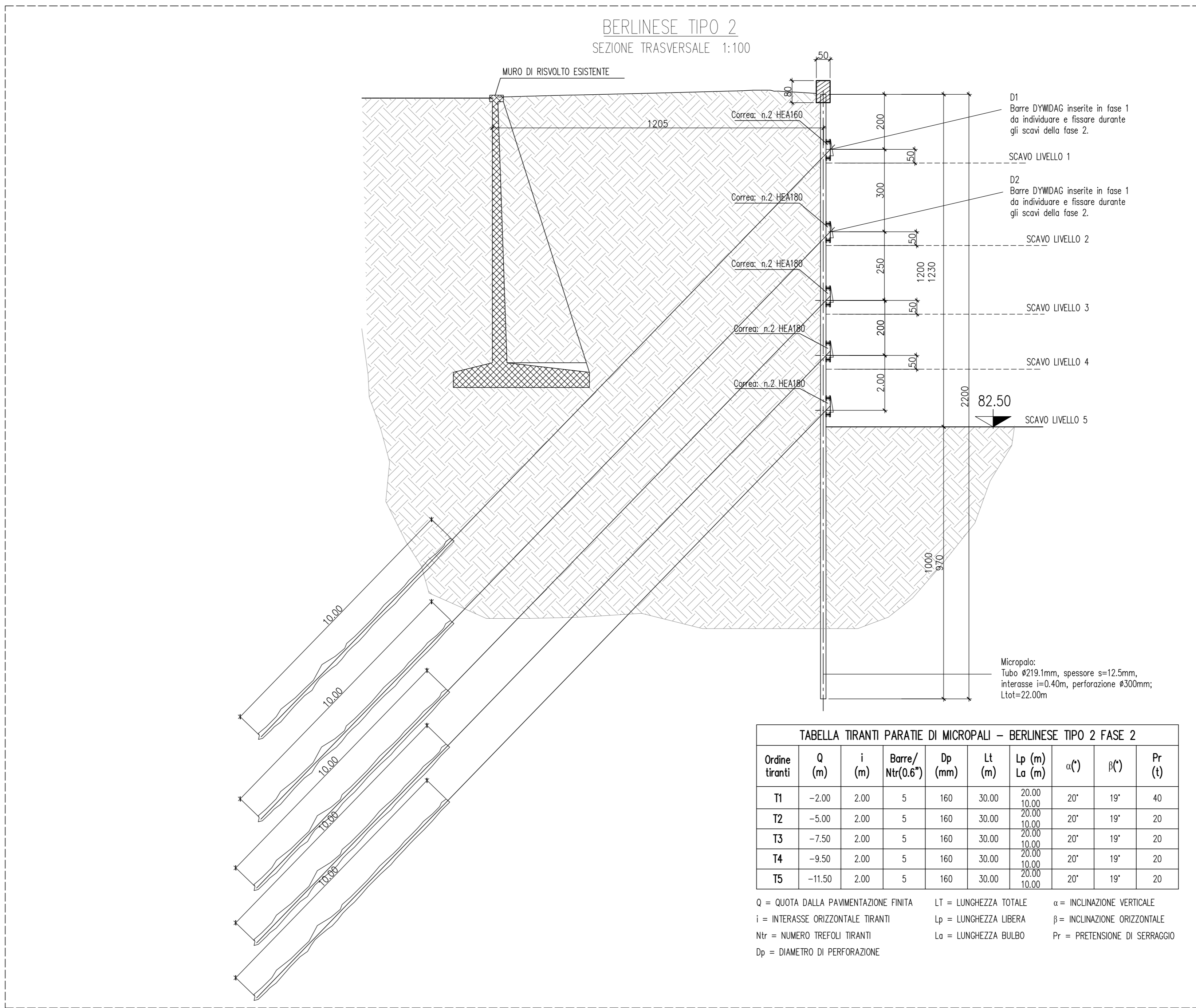
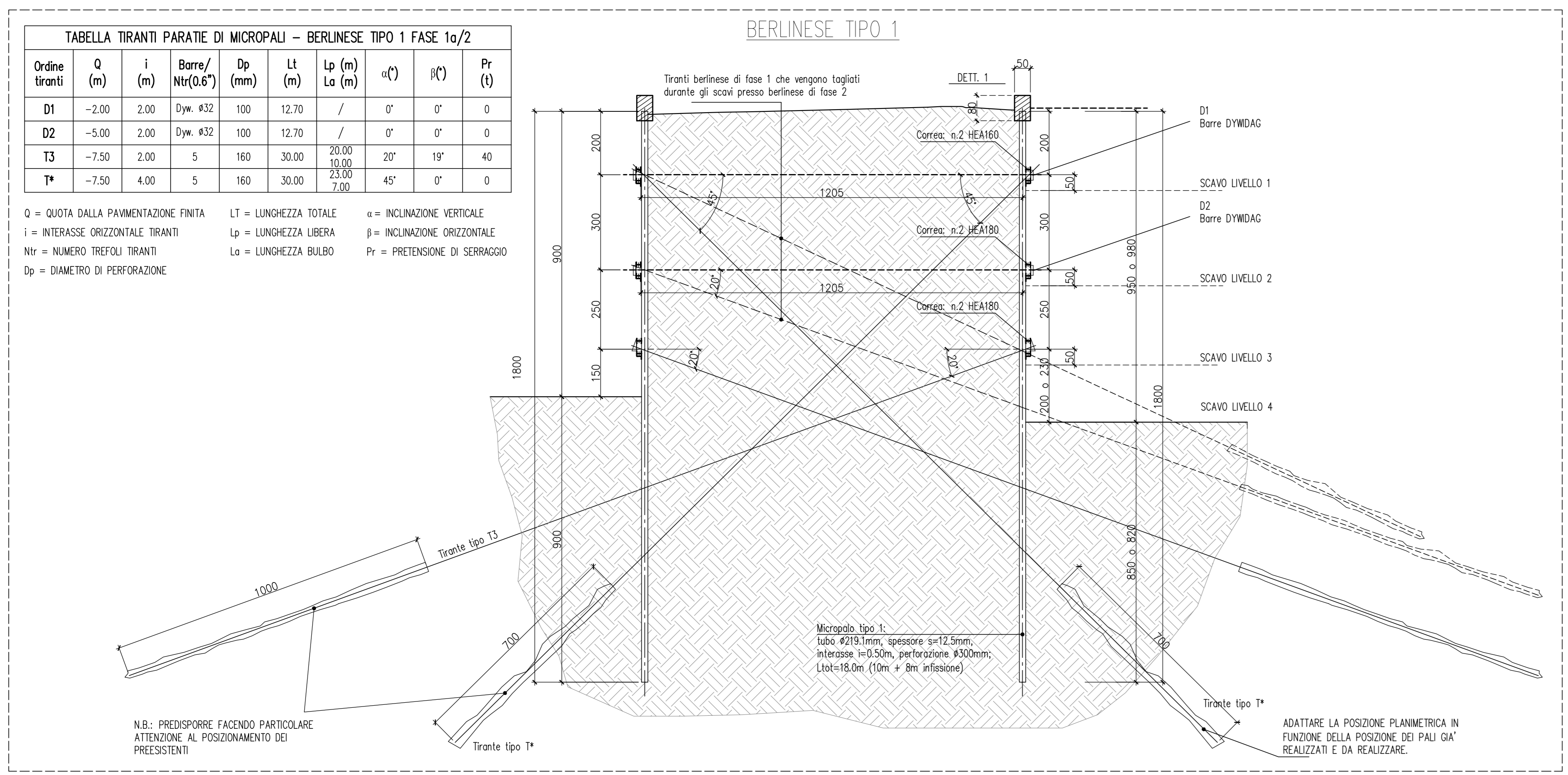
NOTA BERLINESI

- Le corree in acciaio devono essere continuizzate in opera mediante inserimento di piastre opportunamente saldate. Il dettaglio del collegamento dovrà essere sviluppato dall'Impresa in sede costruttiva in accordo con la D.L.
- Le corree dovranno essere collegate ai tubi di armatura mediante l'utilizzo di spezzoni di profilati ad "L" saldati ai tubi stessi, come indicato nei dettagli.
- Tutte le berlinesi devono essere completate con l'inserimento di rete elettrosaldata fissata con punti di saldatura al tubo di armatura e successivo getto di spritz-beton a protezione dello scavo temporaneo.

FASISTICA BERLINESI

UNA VOLTA AVVENUTA L'INFISSIONE DEI PALI DELLE BERLINESI, LA SUCCESSIVA FASE DI SCAVO, INFISSIONE E TESATURA DELLE BARRE DOVRA' AVVENIRE SECONDO LE SEGUENTI FASISTICHE:

- SCAVO FINO A QUOTA -0.50 DA ASSE TIRANTE
- ESECUZIONE PERFORAZIONI ED INSERIMENTO DELLE BARRE E LORO TESATURA
- FISSAGGIO CON PUNTI DI SALDATURA DELLA RETE ES AI TUBI DELLA BERLINESE FINO A QUOTA ESTRADOSSO FUTURA CORREA IN ACCIAIO
- ESECUZIONE SPRITZ-BETON
- PROSECUZIONE SCAVO RIPETENDO LA SUCCESSIONE INDICATA PRECEDENTEMENTE.



COMMITTENTE: **RFI** RETE FERROVIARIA ITALIANA GRUPPO FERROVIE DELLO STATO ITALIANE

PROGETTAZIONE: **ITALFERR** GRUPPO FERROVIE DELLO STATO ITALIANE

INFRASTRUTTURE FERROVIARIE STRATEGICHE DEFINITE DALLA LEGGE OBIETTIVO N. 443/01 e s.m.i

CUF_P14R20000440001

UO PROGETTAZIONE INTEGRATA NORD

PROGETTO DEFINITIVO

LINEA AVIAC MILANO - VENEZIA LOTTO FUNZIONALE TRATTA AVIAC BRESCIA EST - VERONA

NODO AVIAC DI VERONA: INGRESSO OVEST

NUOVO CAVALCAFERROVIA AUTOSTRADA DEL BRENNERO A22 pk Linea Storica 141+708

OPERE PROVVISORIALI Tavola 3/4

SCALA: 1:100

COMMESSA	LOTTO	FASE	ENTE	TIPO DOC.	OPERA/DISCIPLINA	PROGR.	REV.
IN10	10	D	26	BZ	IV0100	004	A

Rev.	Descrizione	Redatto	Data	Verificato	Data	Approvato	Data	Autorizzato / Data
A	EMISSIONE ESECUTIVA	P. Mazzoni	Ser 2021	M. Rigo	Ser 2021	C. Mazzoni	Ser 2021	A. Piaggio Ser 2021

FILE: IN1010200220100004A

n. Ediz.: