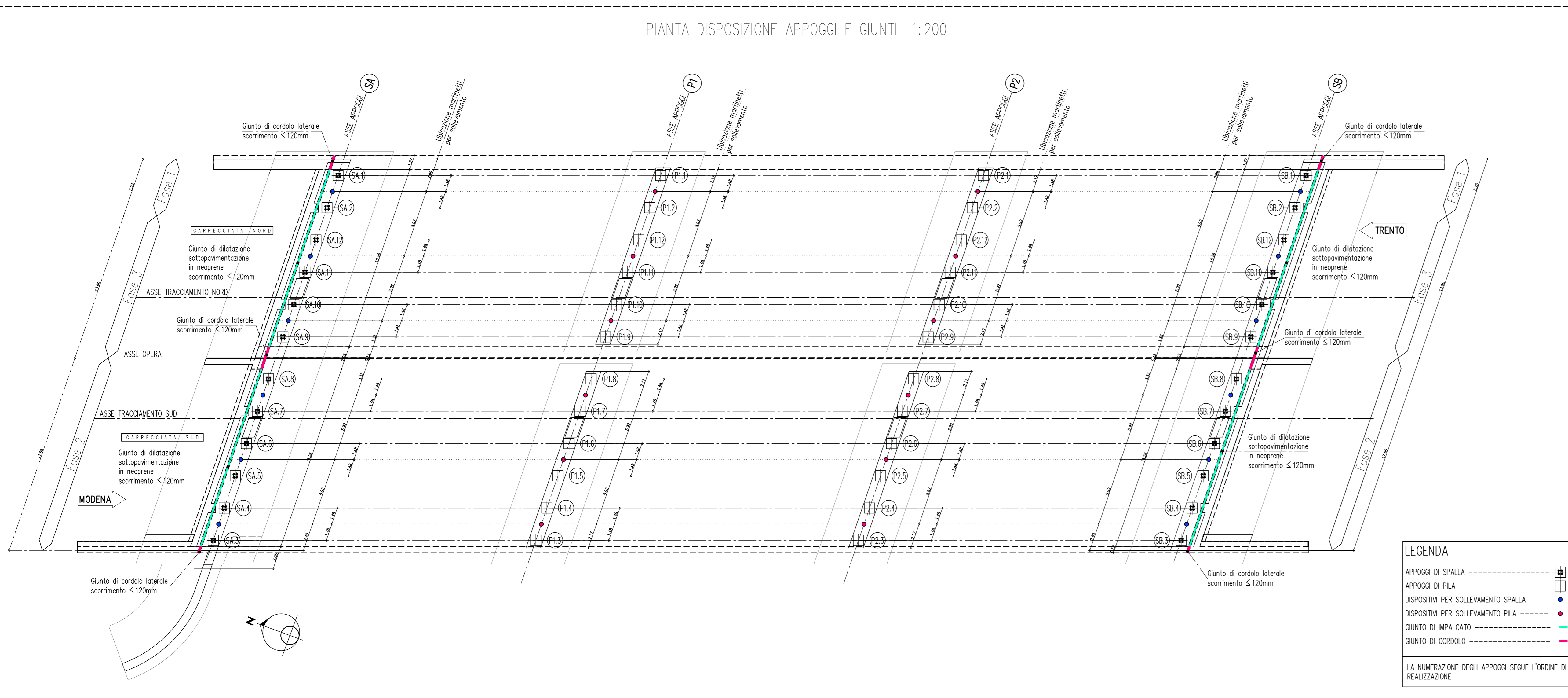


PIANTA DISPOSIZIONE APPOGGI E GIUNTI 1:200

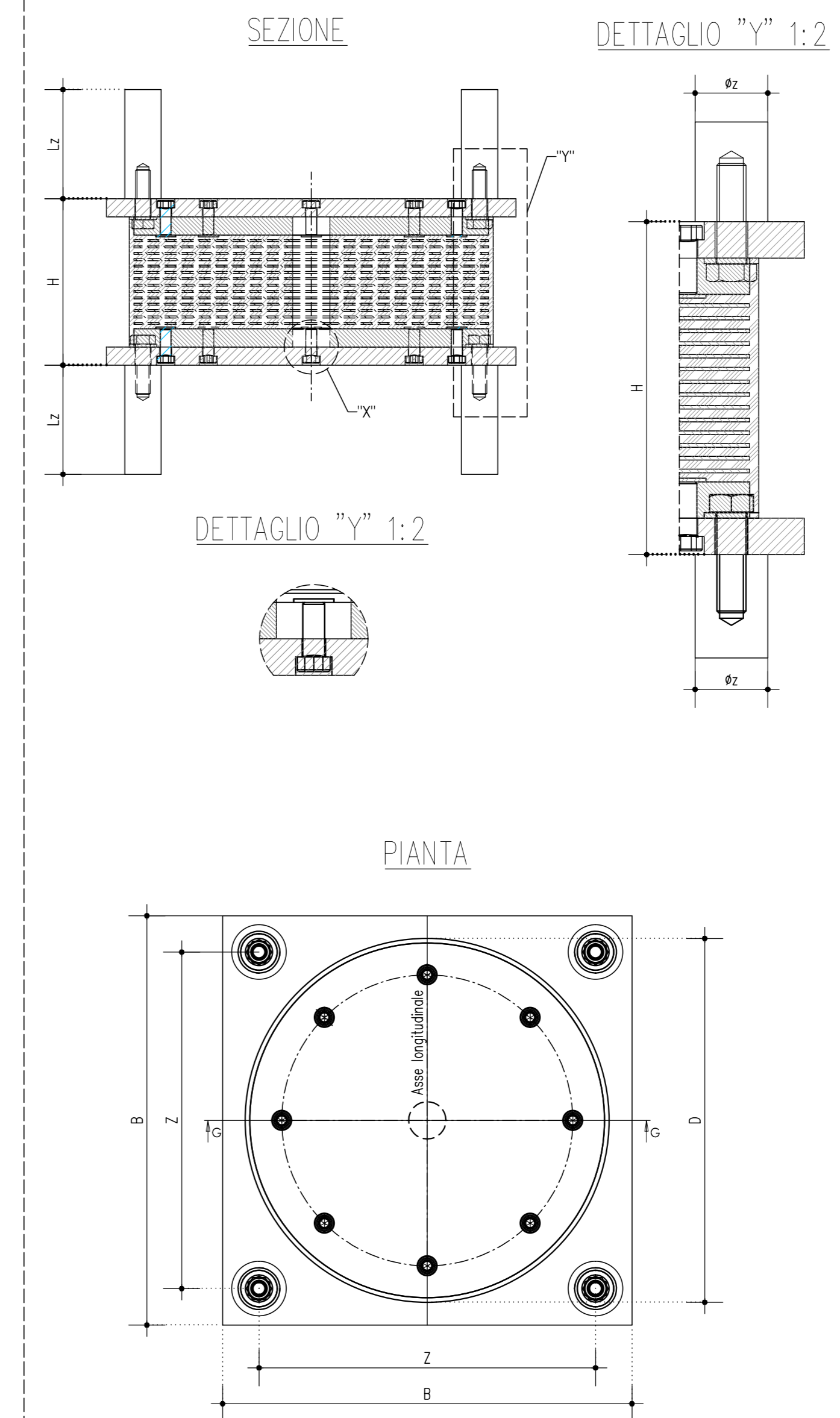


**LEGENDA**

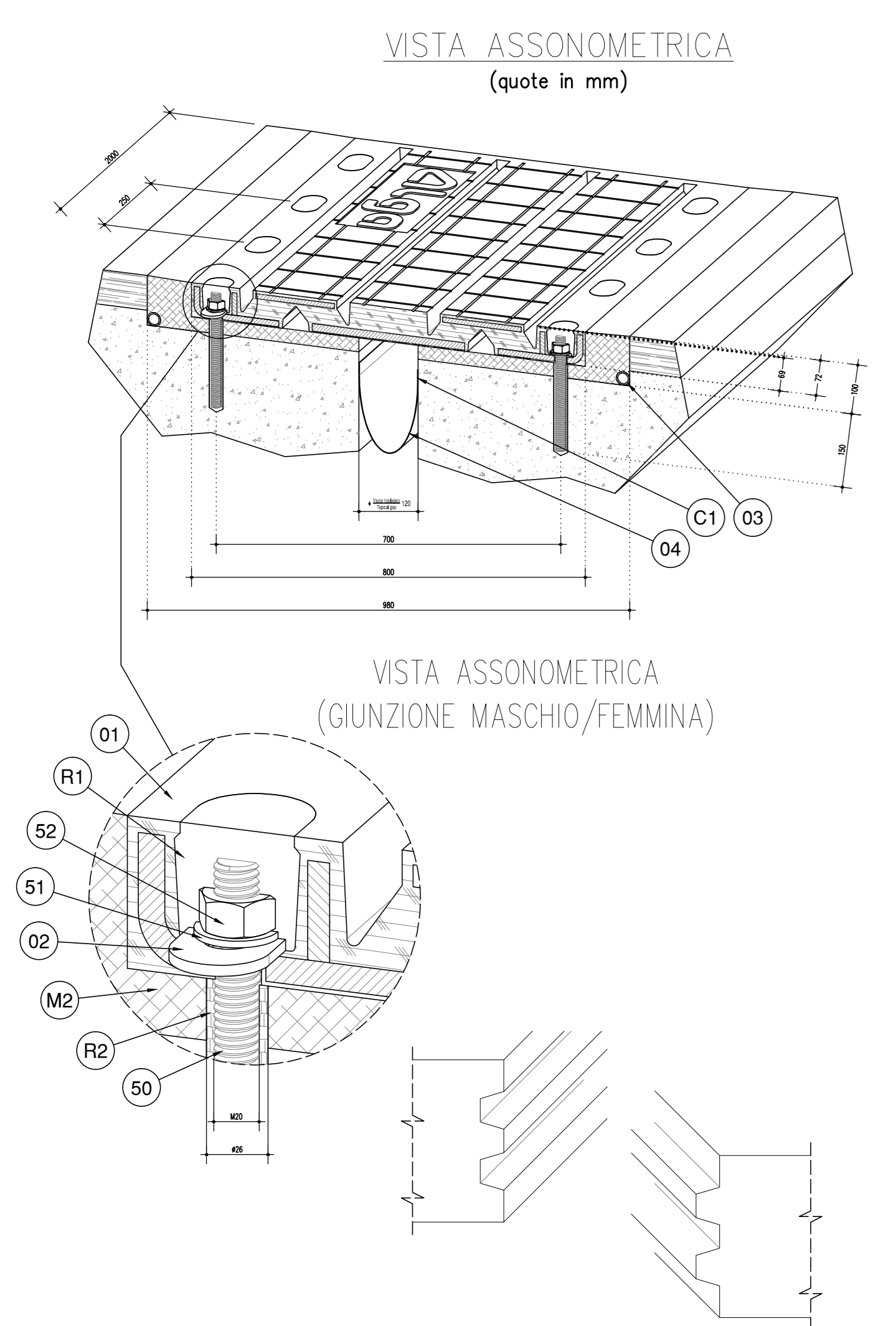
- APPOGGI DI SPALLA
- APPOGGI DI PILA
- DISPOSITIVI PER SOLLEVAMENTO SPALLA
- DISPOSITIVI PER SOLLEVAMENTO PILA
- GIUNTO DI IMPALCATO
- GIUNTO DI CORDOLO

LA NUMERAZIONE DEGLI APPOGGI SEGUE L'ORINE DI REALIZZAZIONE

DETTAGLIO ISOLATORE ELASTOMERICO 1:5



DETTAGLIO GIUNTO DI DILATAZIONE SOTTOPAVIMENTAZIONE IN NEOPRENE



**MALTE E RESINE**

Pos.	Codice	Descrizione	Q.tà	Materiali	Normativa	Nota	Kg/m³
C1	Tiglepx T01	Adesivo epossidico	1	-	-	-	1700
R2	Tiglepx Grout	Resina per trafilato	1	-	-	-	1400
R1	Tigitar A	Resina per ossa	1	-	-	-	2000
M2	Tigigrout 102FR	Matto neoplistico fibrato	1	-	-	-	1950

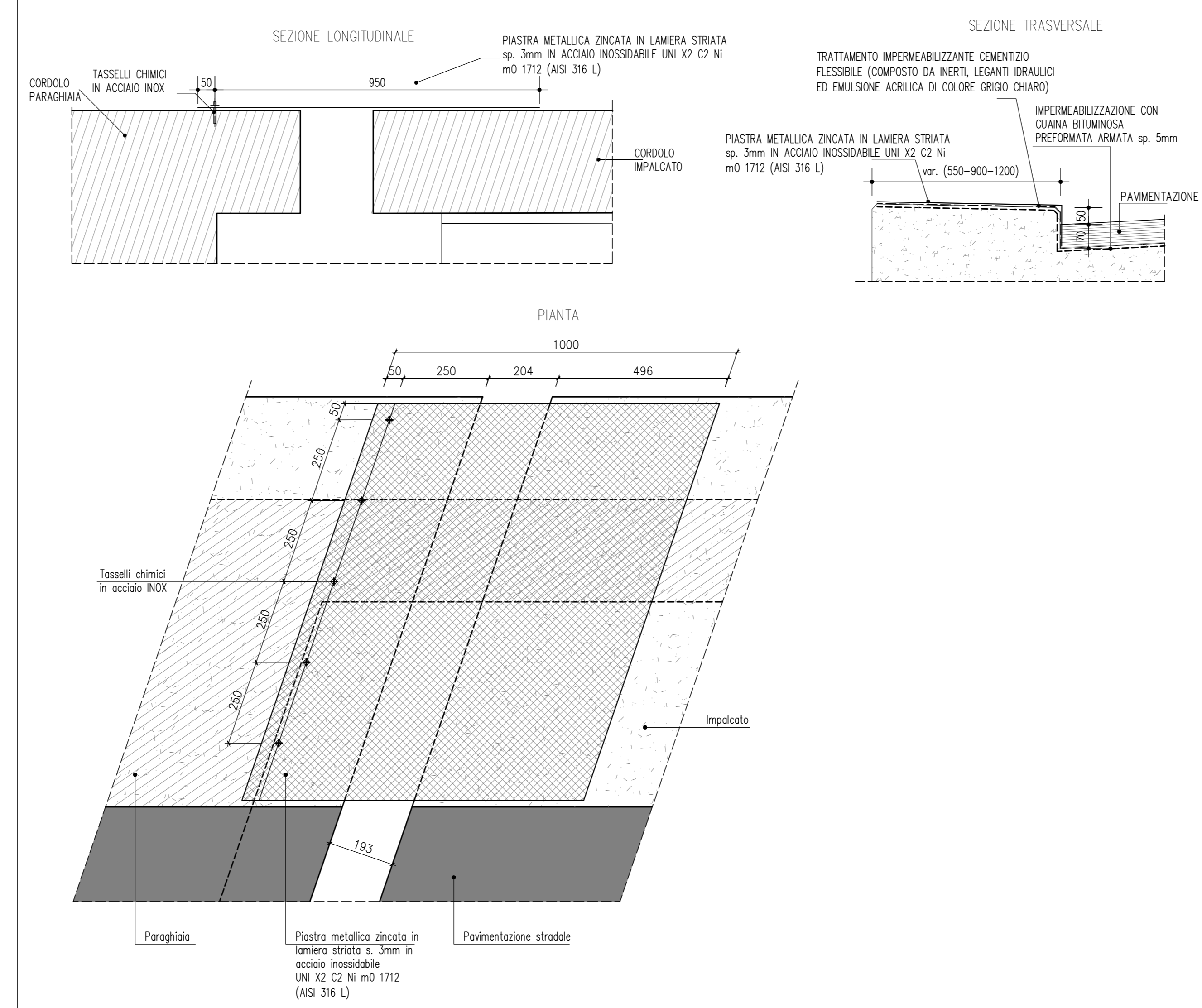
  

**BULLONERIA O ELEMENTI DA COMMERCIO**

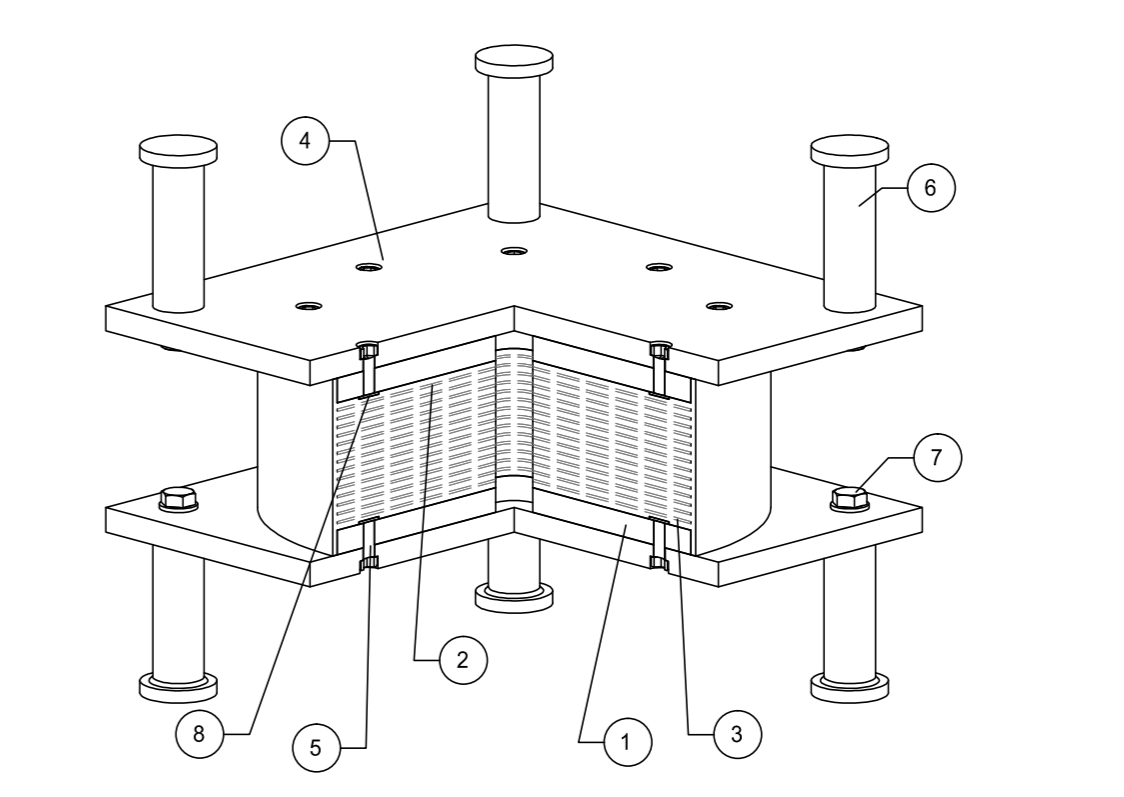
Pos.	Codice	Descrizione	Q.tà	Materiali	Normativa	Nota	Kg
52	M20	Dado esagono	16	CL.G. A2-70	ISO 4032	-	0,062
51	21x37	Rosetta piana	16	CL.G. A2	UNI 4892	-	0,017
50	M20x230	Tirafondo	16	ISO/NAS 11112.2	EN 10383	-	0,48
04	DILATEC-T/550	Scossolina L = .....m	1	TPE	EN 1849.2	-	-
03	-	Tubo di drenaggio L = .....m	1+1	PVC-BA 2107	ALCA 980 M1029	-	-
02	TXM20ixk01	Rosetta ovale	16	ISO/NAS 11112.2	EN 10383	-	0,10
01	TX220k01	Giunto di dilatazione standard	1	Quarzo / Alluminio / S275NH	EN 10025	-	303,02

**GIUNTO DI DILATAZIONE SOTTOPAVIMENTAZIONE**  
 Giunti di dilatazione tipo ALGATEX TAZZO  
 Escursione massima consentita = ±110mm

DETTAGLIO GIUNTO DI CORDOLO LATERALE 1:10



VISTA ASSONOMETRICA



**MATERIALI**

Pos.	Descrizione	Materiali	Standard	Note
1	Piastra vulcanizzata	S355JR	EN 10025	P
2	Lamierino interno	S235JR	EN 10025	-
3	Strato di gomma	HARD 75	-	-
4	Piastra esterna	S355JR	EN 10025	P
5	Vite fissaggio piastra	CL10.9 / 8.8	EN 898	-
6	Zanca di ancoraggio	S355JR	EN 10025	-
7	Vite di ancoraggio	CL10.9 / 8.8	EN 898	-
8	Piatello antistrusione	S235JR	EN 10025	-

**NOTA P** CICLO PROTETTIVO ANTICORROSIONE

Descrizione	Standard
1 Sabbatura a metodo bianco	SA2.5
2 Rivestimento epossidico bicomponente	RAL7042

**SMORZAMENTO VISCOSO EQUIVALENTE**: 16%

**MODULO ELASTICO TANGENZIALE G**: 1.4 MPa

**DIMENSIONI**

DISPOSITIVO	D (mm)	H (mm)	B (mm)	Z (mm)	#z (mm)	Lz (mm)	RIGID.	DEFORM.
HDH 300x60	300	166	350	265	40	160	1.65	+/-150
HDH 350x56	350	154	400	300	50	200	2.41	+/-140

**CARICHI**

DISPOSITIVO	TIPO DI APPOGGIO	CARICHI [kN]	DEFORM. (mm)
HDH 300x60	PILA	1254	2812
HDH 350x56	SPALLA	651	2482

**PRESCRIZIONI APPOGGI**  
 Gli appoggi dovranno essere isolati elettricamente: le geometrie dovranno essere riviste una volta individuato il fornitore

**NOTA GENERALE**  
 Per le note generali e le prescrizioni dei materiali vedere elaborato IN1010026TIV0100001A

COMMITTENTE: **RFI** RETE FERROVIARIA ITALIANA GRUPPO FERROVIE DELLO STATO ITALIANE

PROGETTAZIONE: **ITALFERR** GRUPPO FERROVIE DELLO STATO ITALIANE

**INFRASTRUTTURE FERROVIARIE STRATEGICHE DEFINITE DALLA LEGGE OBIETTIVO N. 443/01 e s.m.i**

**UO PROGETTAZIONE INTEGRATA NORD**

**PROGETTO DEFINITIVO**  
**LINEA AVIAC MILANO - VENEZIA**  
**LOTTO FUNZIONALE TRATTA AVIAC BRESCIA EST - VERONA**  
**NODO AVIAC DI VERONA: INGRESSO OVEST**

NUOVO CAVALCAFERROVIA AUTOSTRADA DEL BRENNERO A22 pk Linea Storica 141+708

DETTAGLI Appoggi e giunti

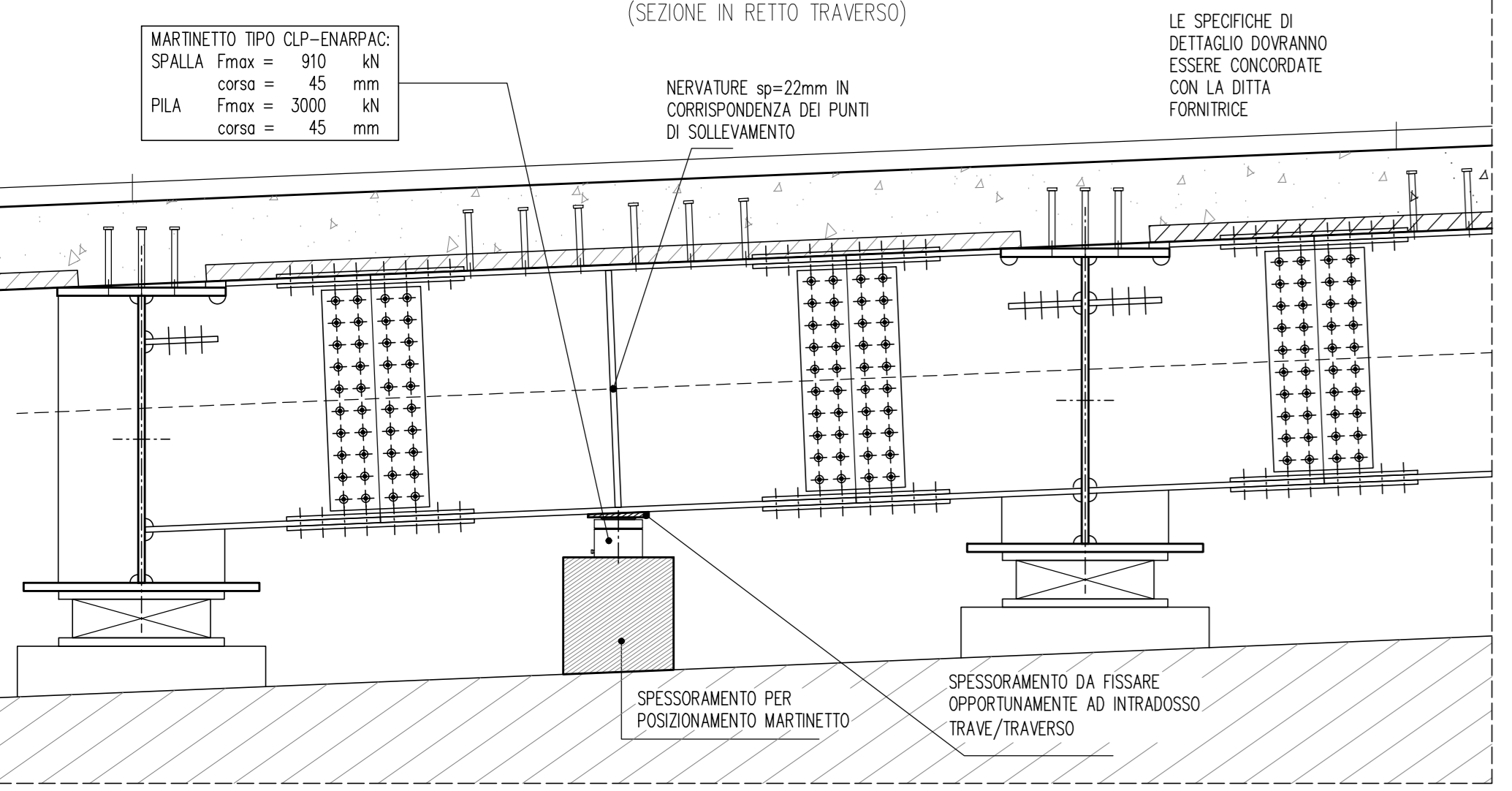
SCALA: **varie**

COMMESSA LOTTO FASE ENTE TIPO DOC. OPERA/DISCIPLINA PROG. REV.

IN10 10 D 26 BZ I1V0107 001 A

Rev.	Descrizione	Redatto	Data	Verificato	Data	Approvato	Data	Autorizzato / Data
A	EMISSIONE ESECUTIVA	P. Manenti	Set 2021	M. Riggi	Set 2021	C. Mazzoni	Set 2021	A. Pirego Set 2021

DETTAGLIO POSIZIONAMENTO MARTINETTO PER SOLLEVAMENTO 1:20



MARNETTO TIPO CLP-ENRPAIC:  
 SPALLA Fmax = 910 kN  
 corsa = 45 mm  
 PILA Fmax = 3000 kN  
 corsa = 45 mm

LE SPECIFICHE DI DETTAGLIO DEVONO ESSERE CONCORDATE CON LA DITTA FORNITRICE

NERVATURE sp=22mm IN CORRISPONDENZA DEI PUNTI DI SOLLEVAMENTO

SPESSORAMENTO PER POSIZIONAMENTO MARTINETTO

SPESSORAMENTO DA FISSARE OPPORTUNAMENTE AD INTRADOSSO TRAVE TRASVERSO