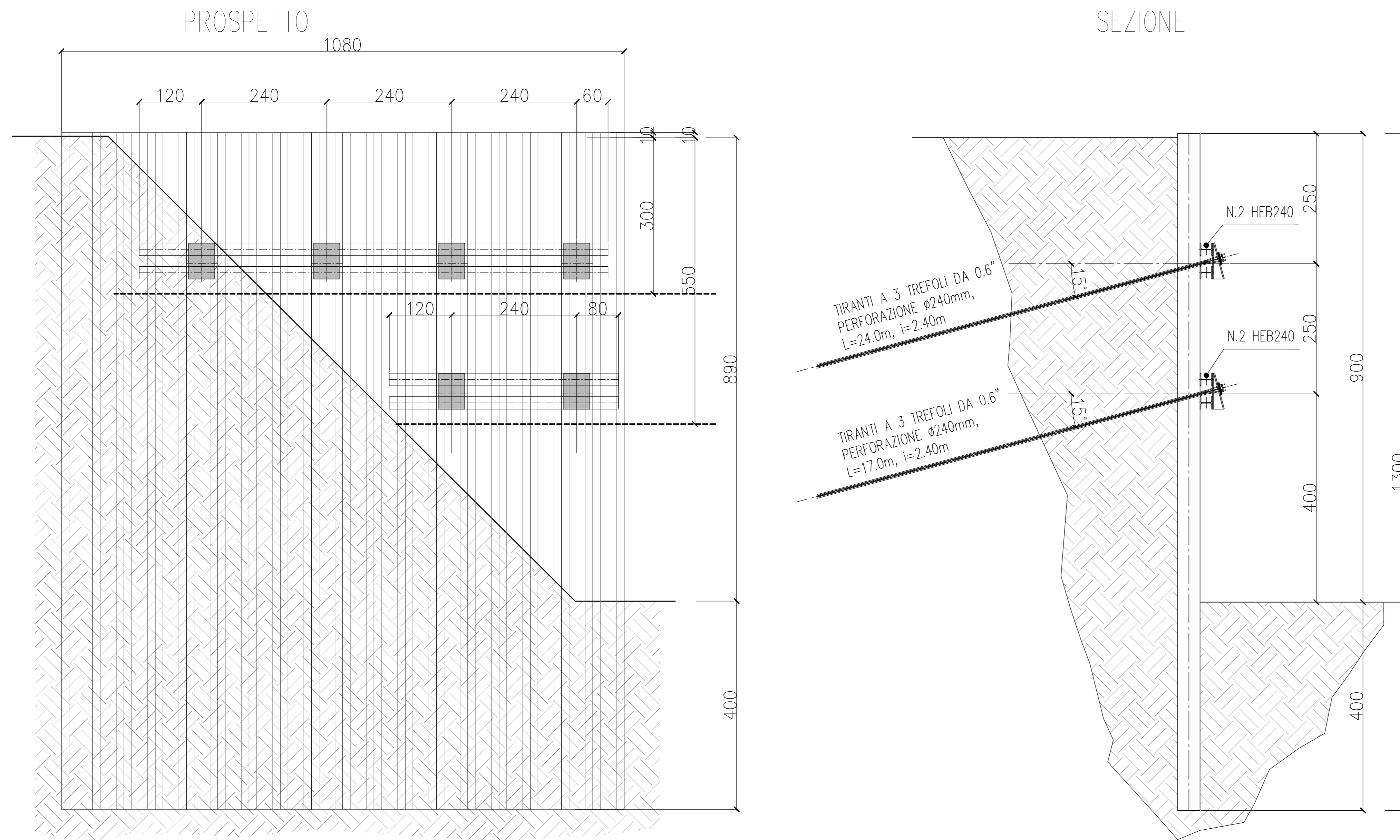


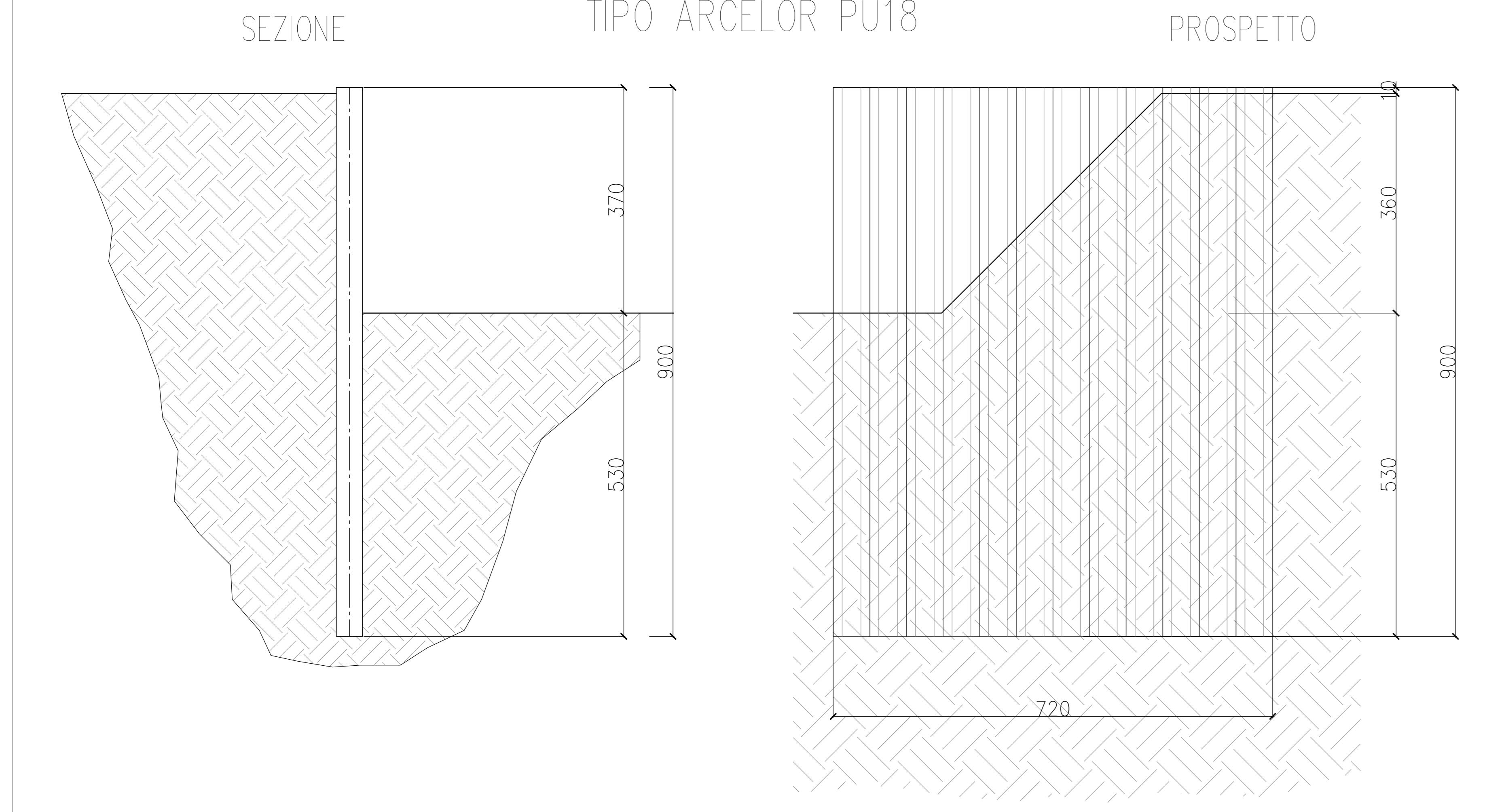
SEZIONE TIPICA PALANCOLA H=13.00m 1:50

TIPO ARCELOR PU22



SEZIONE TIPICA PALANCOLA H=9.00m 1:50

TIPO ARCELOR PU18



FASI ESECUTIVE

- FASE 1: CONVIOJAMENTO DEL TRAFFICO DELLA CORSA NORD (DIREZIONE TRENTO) VERSO IL CENTRO DELLA CARREGGIATA, OCCUPANDO LA CORSA DI EMERGENZA PER IL CANTIERE. REALIZZAZIONE DEL PROLUNGAMENTO DELLE SPALLE ED I RELATIVI MURI ANDATORI SU MICROPALE, PREVIA INFLESSIONE DI UN PALANCOLATO PROVVISORIO PER CONSENTIRE LO SCAVO DELLE FONDAZIONI DEI NUOVI MURI. E PRIMO RINFORZO DELLE SPALLE CON TIRANTI E MICROPALE. REALIZZAZIONE PARZIALE DELLA SPALLA SUPERFICIALE COLLEGATA ALL'ESISTENTE PREVIA DEMOLIZIONE DEL TRATTO SUPERFICIALE DELLA STESSA FINO AL RAGGIUNGIMENTO DELLA QUOTA DI IMPOSTA DELLA NUOVA SPALLA. MESSA IN OPERA DELLE TRAVI E REALIZZAZIONE DELLA SOLETTA IN CALCESTRUZZO FINO ALLA ZONA DI COLLEGAMENTO PROVVISORIO ALL'IMPALCATO ESISTENTE.
- FASE 2: DEVIAZIONE DEL TRAFFICO SULLA VIA NORD (DUE CORSE DIREZIONE TRENTO, DUE CORSE DIREZIONE MODENA). DEMOLIZIONE DELL'IMPALCATO E DELLA SOMMITA' DELLA SPALLA ESISTENTE E RINFORZO DELLA STESSA CON MICROPALE E TIRANTI. RINFORZO DELLA PORZIONE DI MURI D'ALA DA MANTENERE CON RINFORZO DI MICROPALE (DEMOLIZIONE DELLA SOMMITA') PER LA INFLESSIONE DI UN PALANCOLATO PROVVISORIO PER CONSENTIRE LO SCAVO DELLE FONDAZIONI DEI NUOVI MURI. DEMOLIZIONE DEI MURI D'ALA RESIDUATI E REALIZZAZIONE DEI NUOVI MURI D'ALA. MESSA IN OPERA DELLE TRAVI IN CAP E REALIZZAZIONE DELL'IMPALCATO DELLA VIA SUD.
- FASE 3: DEVIAZIONE DEL TRAFFICO SULLA VIA SUD (DUE CORSE DIREZIONE TRENTO, DUE CORSE DIREZIONE MODENA). COMPLETAMENTO DELLA DEMOLIZIONE DELL'IMPALCATO E DELLA SOMMITA' DELLA SPALLA ESISTENTE CENTRALE (RIMANSTA IN FASE 1) E RINFORZO DELLA STESSA CON MICROPALE E TIRANTI. MESSA IN OPERA DELLE TRAVI E COMPLETAMENTO DELL'IMPALCATO DELLA VIA NORD COLLEGATO OPPORTUNAMENTE ALLA POSIZIONE DI IMPALCATO REALIZZATO IN FASE 1.

NOTA GENERALE

Per le note generali e le prescrizioni dei materiali vedere elaborato IN1010026TIV0100001A

NOTA GENERALE

PER LA DISPOSIZIONE DELLE PALANCOLE VEDERE IL DISEGNO IN1010026B9NW020C001A

COMMITTENTE:



PROGETTAZIONE:



INFRASTRUTTURE FERROVIARIE STRATEGICHE DEFINITE DALLA LEGGE OBIETTIVO N. 443/01 e s.m.i

CUP: J14R2000440001

U.O. PROGETTAZIONE INTEGRATA NORD

PROGETTO DEFINITIVO

LINEA AV/AC MILANO - VENEZIA

LOTTO FUNZIONALE TRATTA AV/AC BRESCIA EST - VERONA

NODO AV/AC DI VERONA: INGRESSO OVEST

Sottopasso S.C. Cason - Lato Modena

FASI REALIZZATIVE
Opere Provvisori

SCALA:
1:50

COMMESSA LOTTO FASE ENTE TIPO DOC. OPERA/DISCIPLINA PROGR. REV.

IN10 10 D 28 BZ NWO200 003 A

Rev.	Descrizione	Redatto	Data	Verificato	Data	Approvato	Data	Autorizzato / Data
A	EMISSIONE ESECUTIVA	P. Manenti	Ser 2021	M. Riva	Ser 2021	C. Mazzocchi	Ser 2021	A. Pirego Ser 2021

File: IN1010026B9NW020C0001A

n. Ediz.