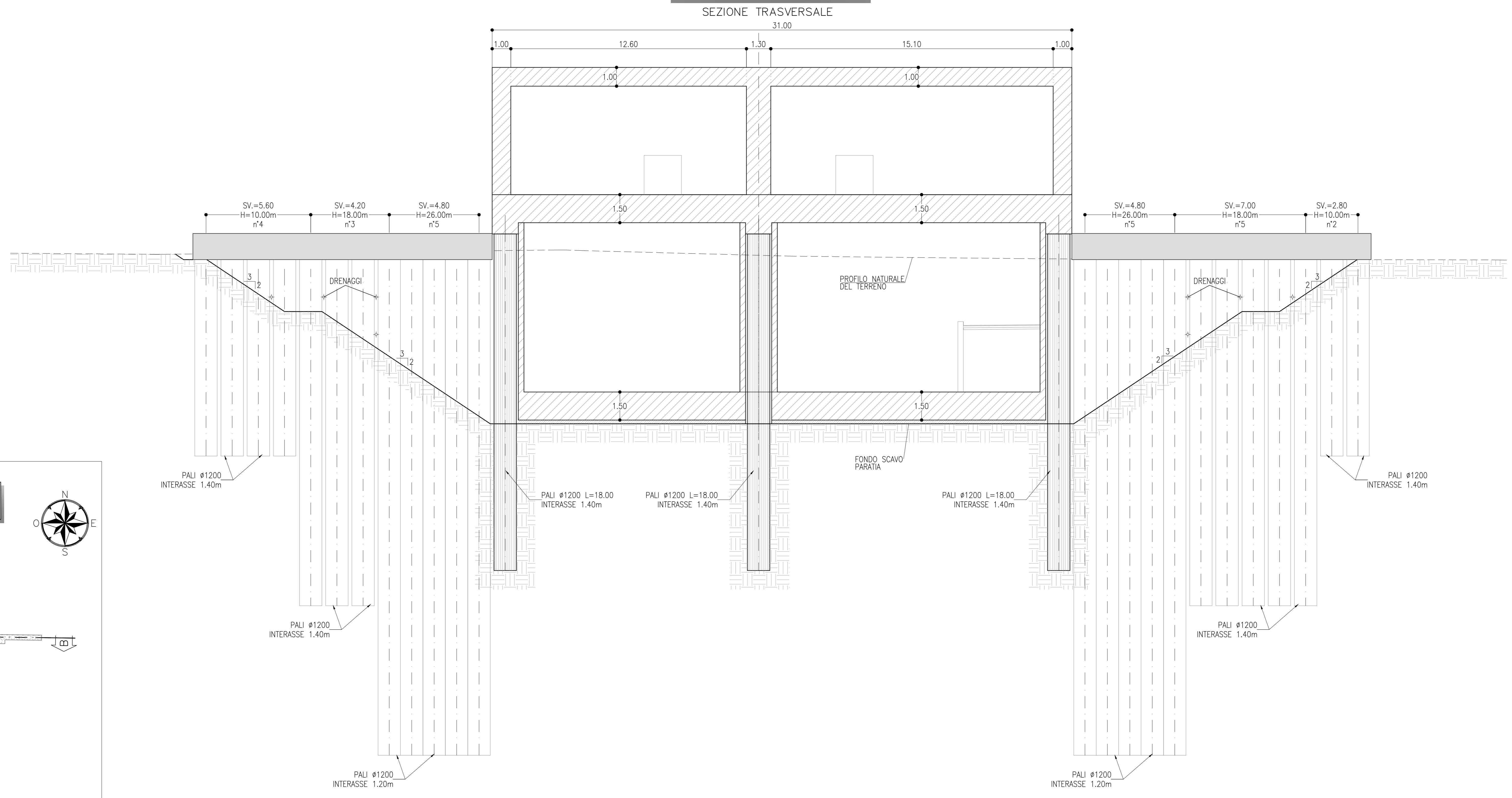
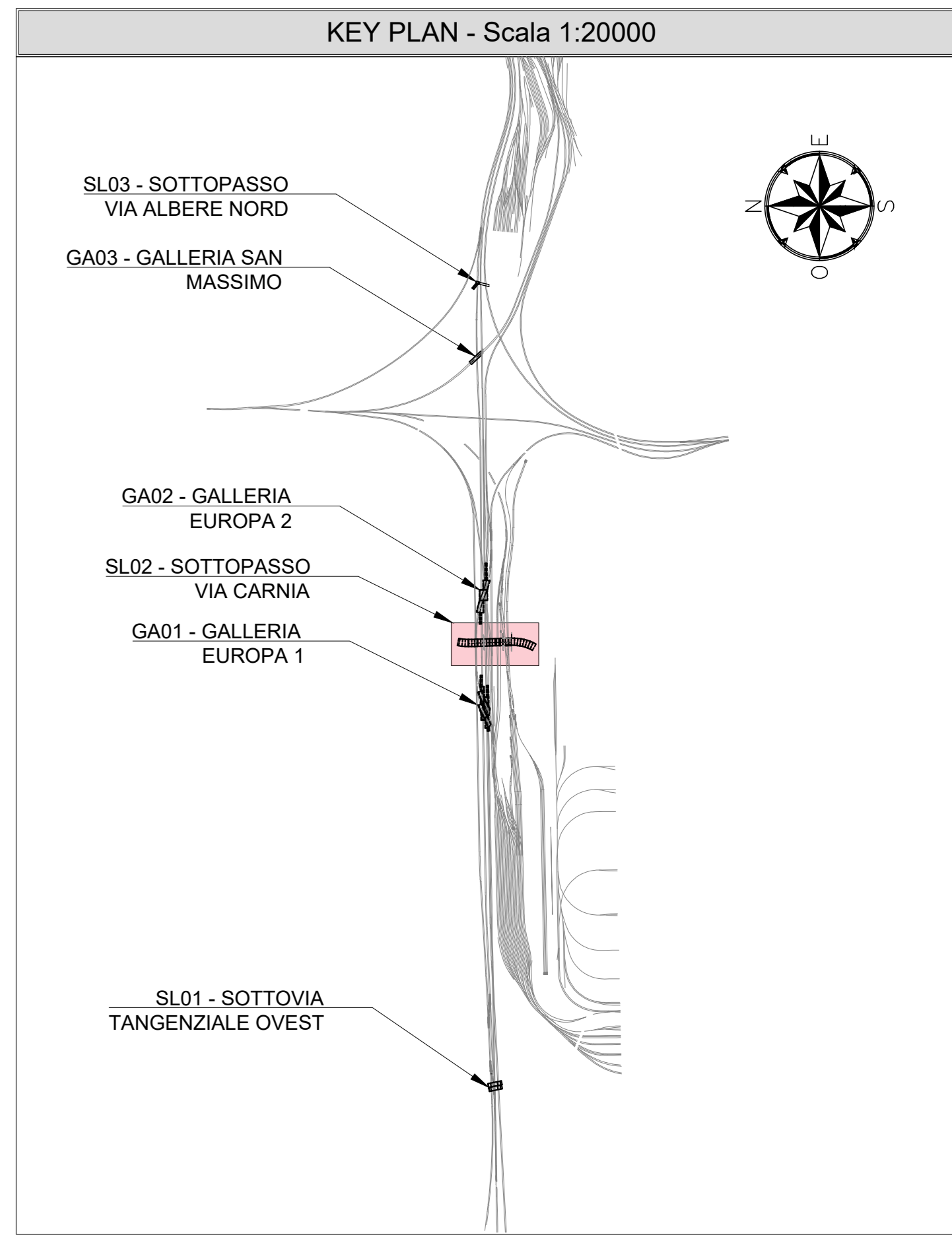
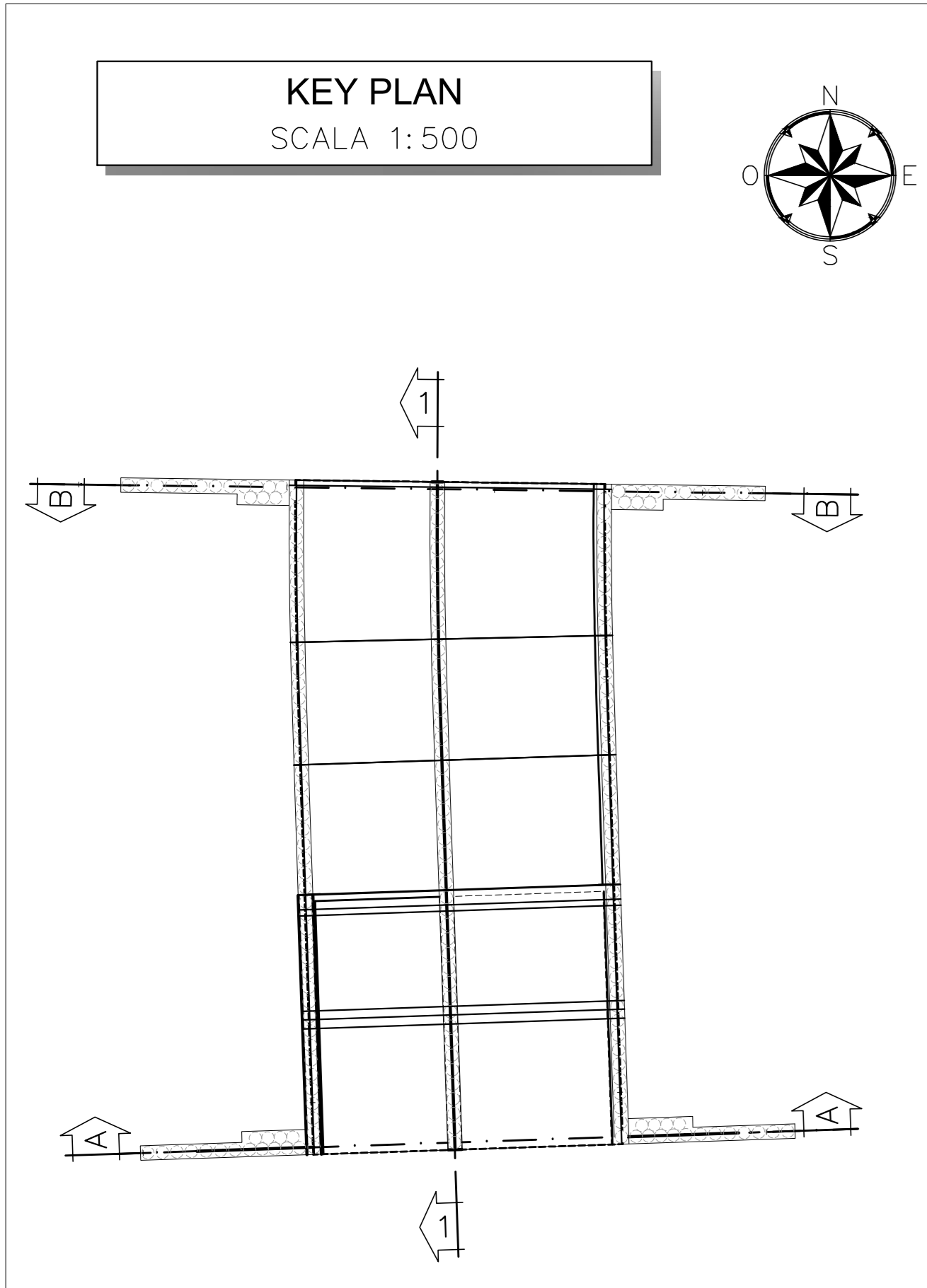
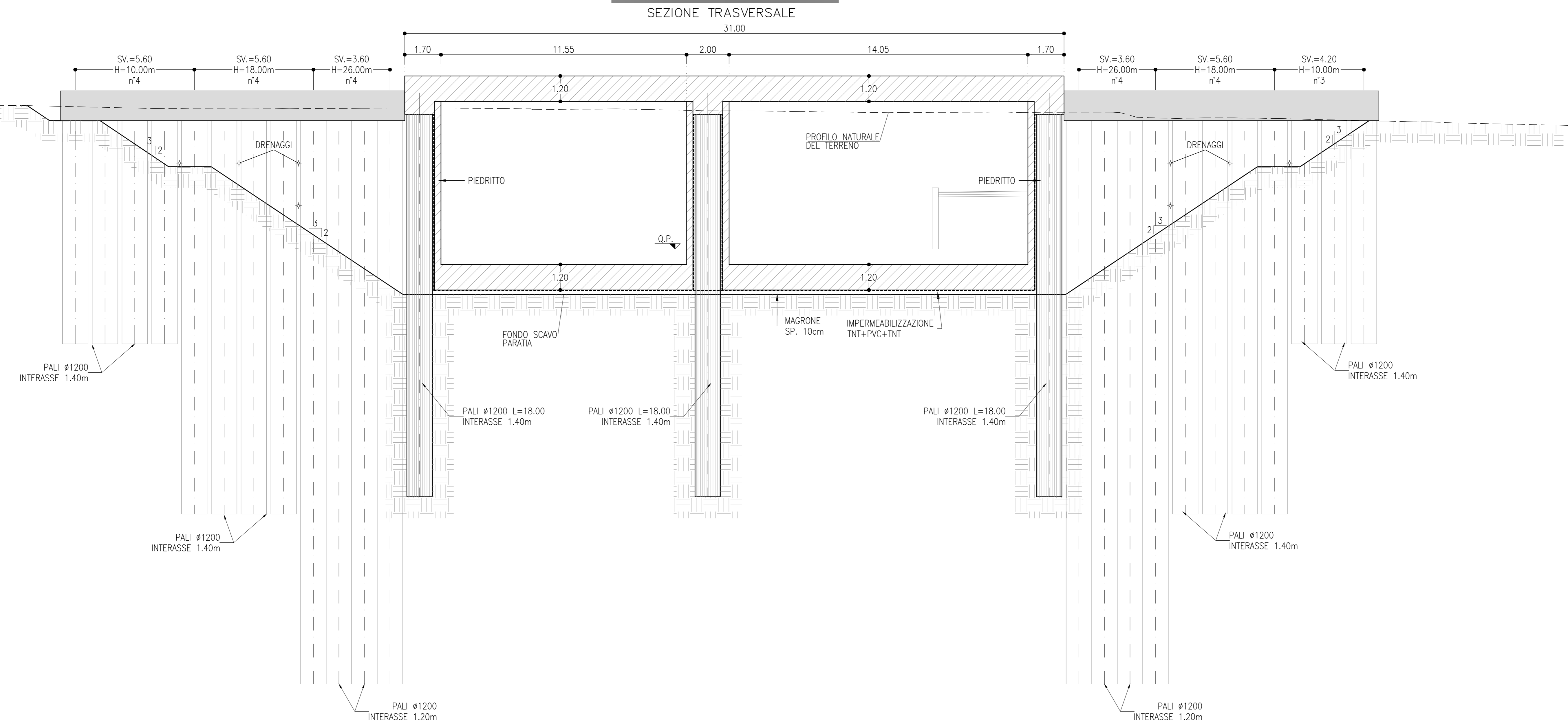


SEZIONE A-A
SCALA 1:100



SEZIONE B-B
SCALA 1:100



INCIDENZA ARMATURA

- CORDOLO DI TESTATA	: 50Kg/m ³
- PALI PROVVISORIA (L=26m)	: 50Kg/m ³
- PALI PROVVISORIA (L=18m)	: 50Kg/m ³
- PALI PROVVISORIA (L=10m)	: 50Kg/m ³
- PALI DEFINITIVA	: 190Kg/m ³

TABELLA DI DRENI

LUNGHEZZA DRENI	: 3.00m
N. TOTALE DRENI	: 16

NOTE

- EVENTUALI DIFFERENZE TRA LE MISURE DI QUOTE TOTALI E LA SOMMATORIA DELLE MISURE DI QUOTE PARZIALI SONO DOVUTE AD ARROTONDAMENTI AUTOMATICI
- PER LE CARATTERISTICHE DEI MATERIALI E NOTE DI CARATTERE GENERALE SI RIMANDA ALL'ELABORATO SPECIFICO DI RIFERIMENTO INT010D26TTC0000001A

LEGENDA

P.F. =	PIANO DEL FERRO
P.S. =	PIANO DI SCAVO
Q.C. =	QUOTA CORDOLO
	PROGETTO IN FASE CORRENTE

COMMITTENTE:

PROGETTAZIONE:

INFRASTRUTTURE FERROVIARIE STRATEGICHE DEFINITE DALLA LEGGE OBIETTIVO N. 443/01 e s.m.i

U.O. PROGETTAZIONE INTEGRATA NORD
PROGETTO DEFINITIVO
LINEA AV/AC MILANO - VENEZIA
LOTTO FUNZIONALE TRATTA AV/AC BRESCIA EST - VERONA
NODO AV/AC DI VERONA: INGRESSO OVEST

SL02 - SOTTOPASSO VIA CARNIA
OPERE PROVVISORIALI
PLANIMETRIA E PROFILO - TAV. 2/2

SCALA: **VARIE**

COMMESSA	LOTTO	FASE	ENTE	TIPO DOC.	OPERA/DISCIPLINA	PROGR.	REV.
IN10	10	D	26	BZ	SL0200	004	A

Rev.	Descrizione	Redatto	Data	Verificato	Data	Approvato	Data	Autorizzato / Data
A	EMISSIONE ESECUTIVA	P. Cuomo	Set 2021	M. Rigo	Set 2021	C. Mazzocchi	Set 2021	A. Perogo Set 2021