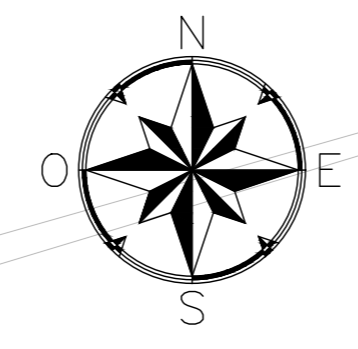
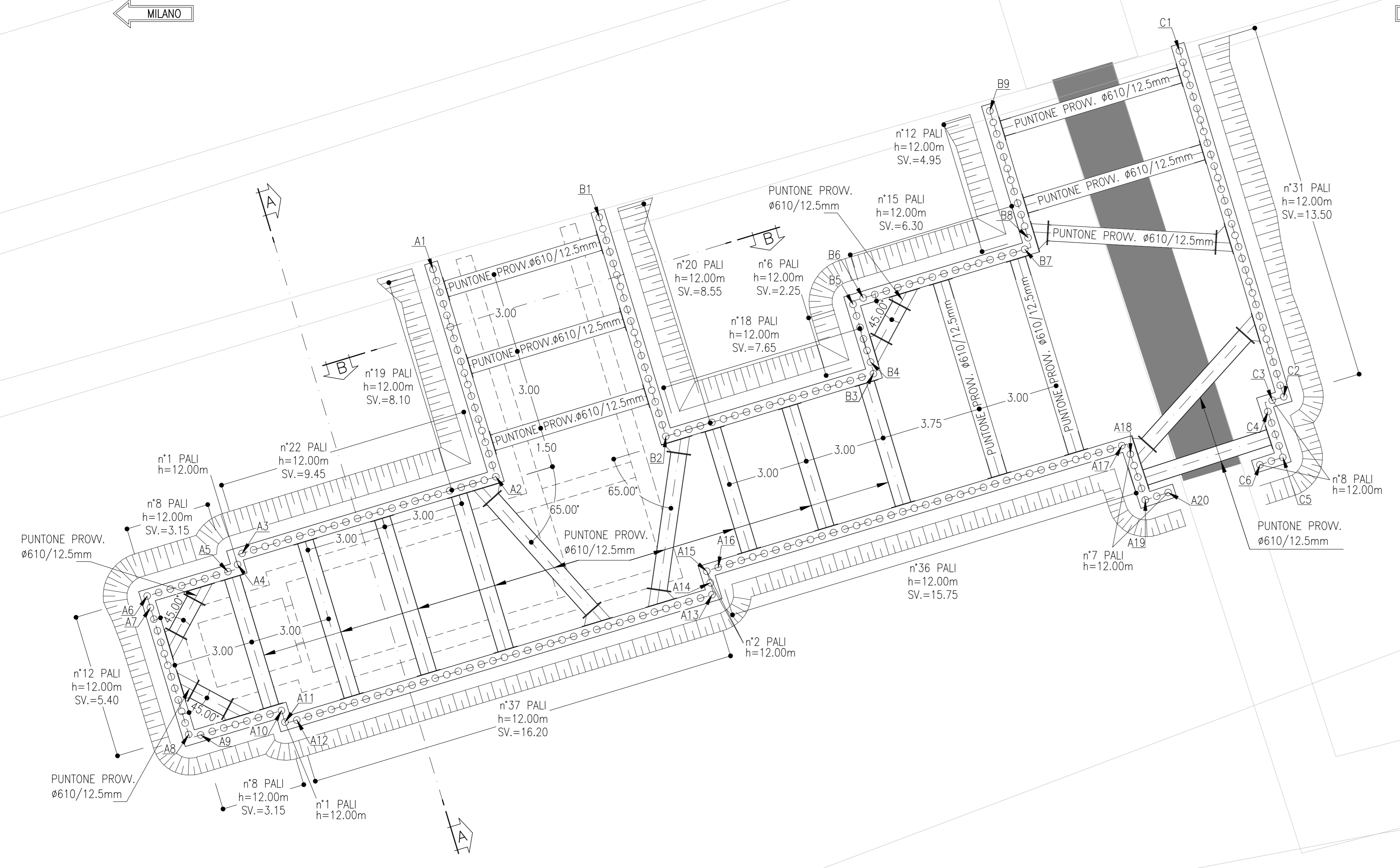


PLANIMETRIA
SCALA 1:100



MILANO

VERONA



FV05-FV06 COORDINATE DEI PALI DELLE PARATIE

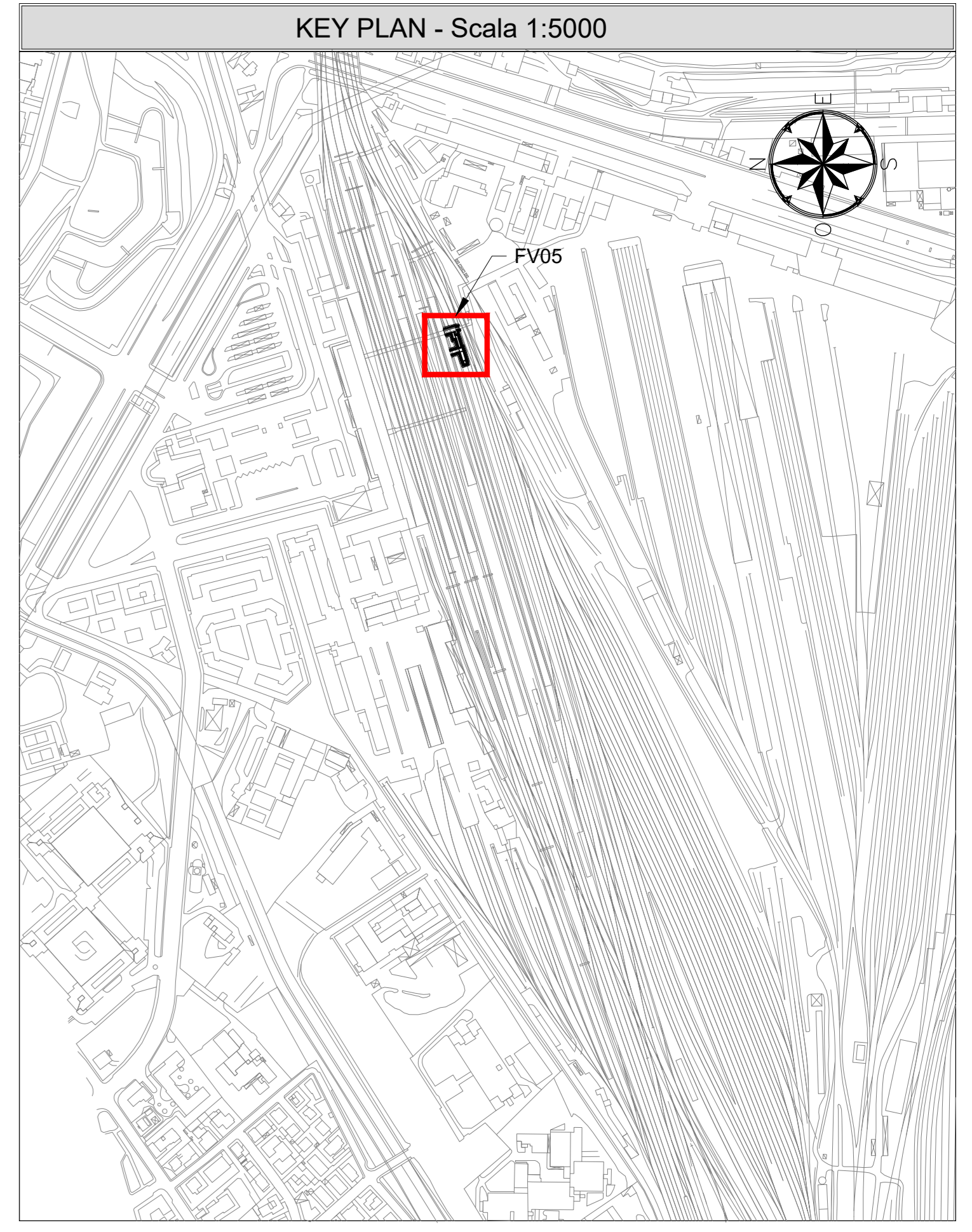
P.to	X	Y
A1	1655156.387	5032458.710
A2	1655158.737	5032450.959
A3	1655149.259	5032448.098
A4	1655149.092	5032447.680
A5	1655148.730	5032447.413
A6	1655145.714	5032446.504
A7	1655145.836	5032446.071
A8	1655147.264	5032441.332
A9	1655147.714	5032441.316
A10	1655150.730	5032442.225
A11	1655150.860	5032441.794
A12	1655151.303	5032441.873
A13	1655166.812	5032446.554
A14	1655166.746	5032446.999
A15	1655166.614	5032447.430
A16	1655167.040	5032447.574
A17	1655182.119	5032452.123
A18	1655182.437	5032451.805
A19	1655182.993	5032450.093
A20	1655183.849	5032450.371

FV05-FV06 COORDINATE DEI PALI DELLE PARATIE

P.to	X	Y
B1	1655162.601	5032460.650
B2	1655165.084	5032452.468
B3	1655172.838	5032448.098
B4	1655172.730	5032455.246
B5	1655172.077	5032457.399
B6	1655172.458	5032457.638
B7	1655178.490	5032459.455
B8	1655178.615	5032459.888
B9	1655177.186	5032464.627

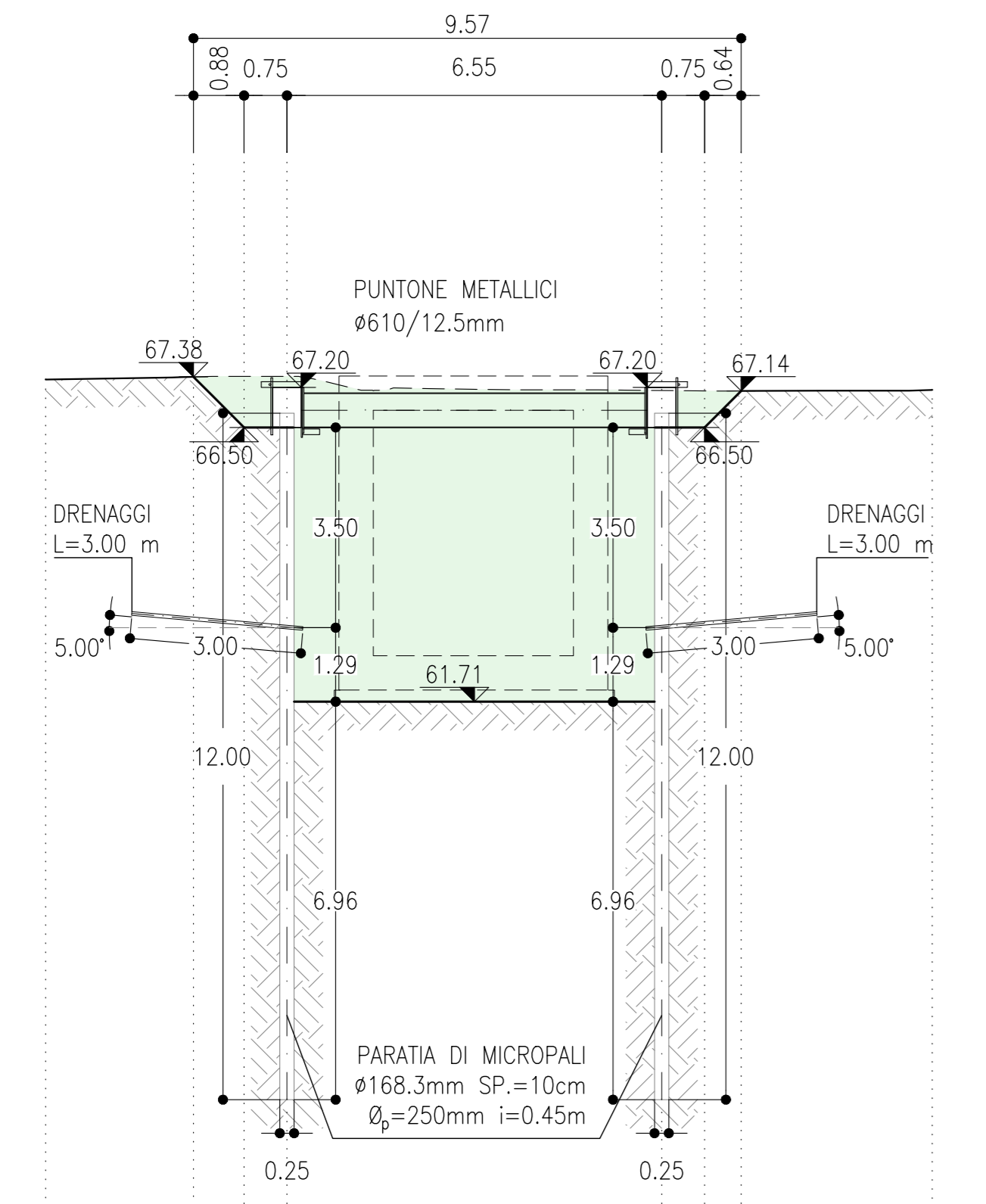
FV05-FV06 COORDINATE DEI PALI DELLE PARATIE

P.to	X	Y
C1	1655184.269	5032466.871
C2	1655188.165	5032453.945
C3	1655187.734	5032453.816
C4	1655187.573	5032453.396
C5	1655188.129	5032451.684
C6	1655187.274	5032451.405



SEZIONE A-A
SCALA 1:100

SEZIONE TRASVERSALE

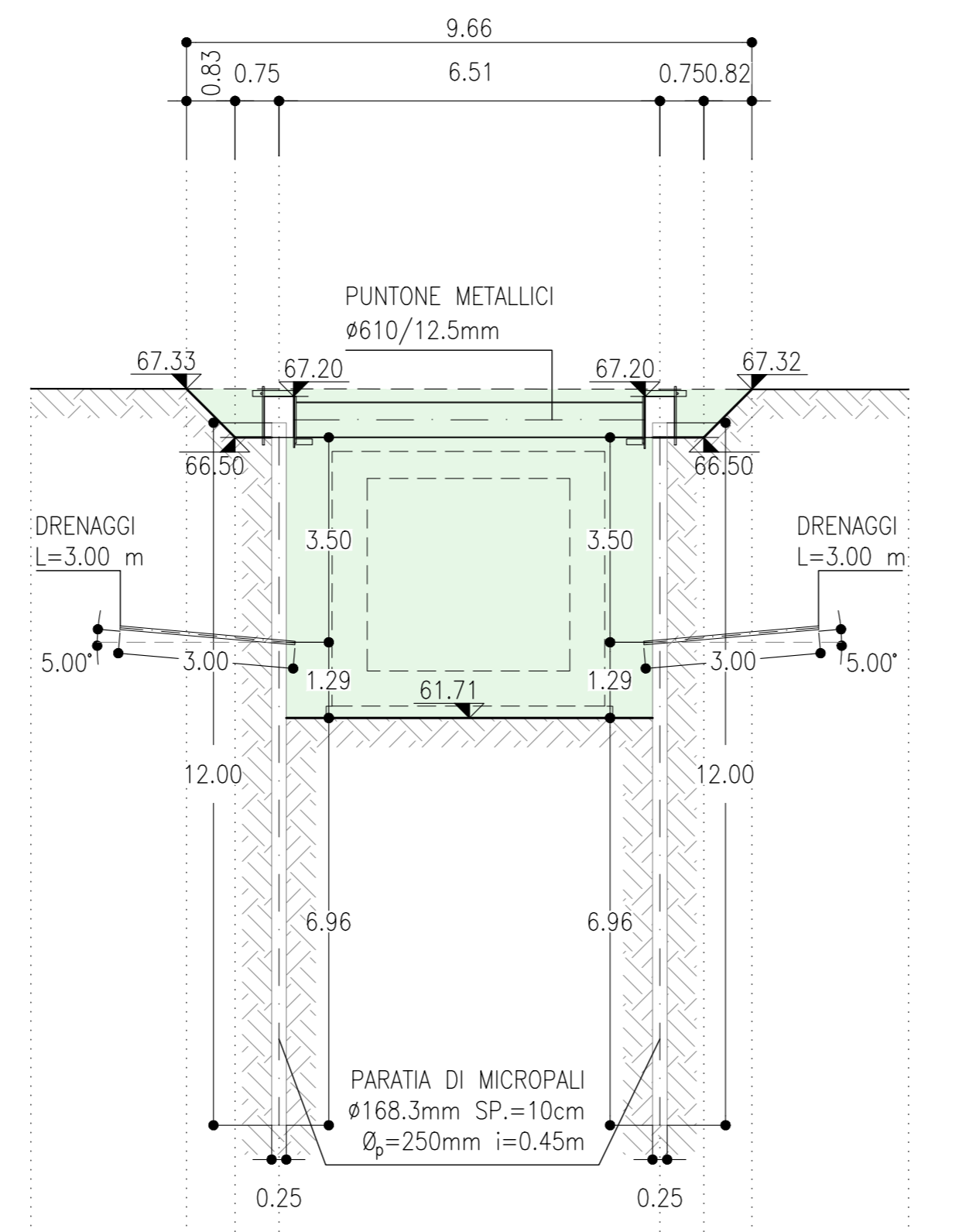


Q_{Ref} = 50.00 s.l.m.

DISTANZE PARZIALI	0.880.75	6.55	0.75	0.64	3.34	
QUOTE TERRENO	67.38	67.39	67.39	67.15	67.14	67.17
QUOTE PROGETTO	67.38	66.50	67.10	67.10	67.14	67.14

SEZIONE B-B
SCALA 1:100

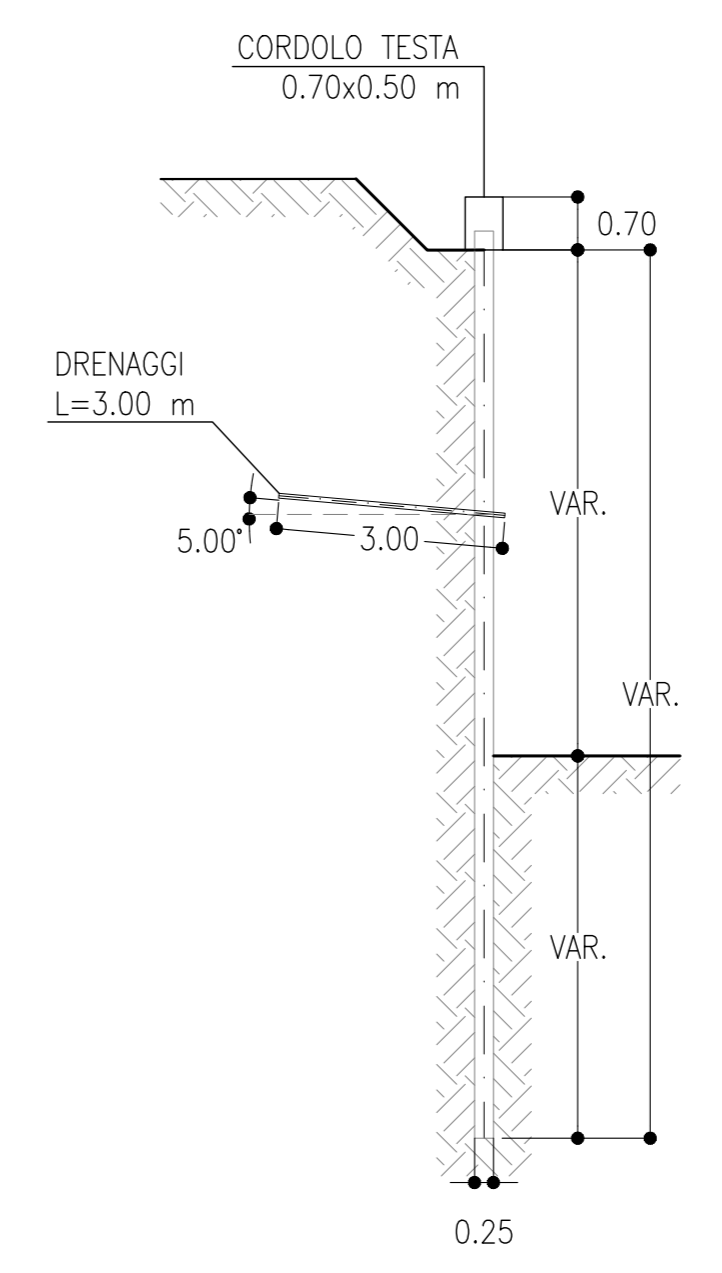
SEZIONE TRASVERSALE



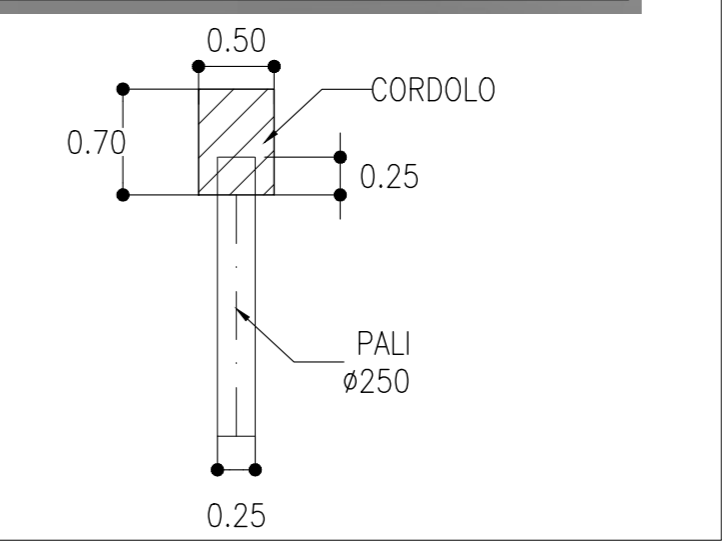
Q_{Ref} = 50.00 s.l.m.

DISTANZE PARZIALI	0.830.75	6.51	0.750.82	2.68	
QUOTE TERRENO	67.33	67.33	67.33	67.32	67.32
QUOTE PROGETTO	67.33	66.50	67.10	67.32	67.32

PARTICOLARE IN ASSE PARATIA
SCALA 1:100



PARTICOLARE CORDOLO
SCALA 1:50



* LUNGHEZZA TOTALE DEI PUNTONI METALLICI
FV05-FV06 Ø610/12,5mm = 123.52m

VOLUME DI SCAVO

FO4	1128.25m ³
-----	-----------------------

NOTE

- EVENTUALI DIFFERENZE TRA LE MISURE DI QUOTE TOTALI E LA SOMMATORIA DELLE MISURE DI QUOTE PARZIALI SONO DOVUTE AD ARROTONDAMENTI AUTOMATICI
- PER LE CARATTERISTICHE DEI MATERIALI E NOTE DI CARATTERE GENERALE SI RIMANDA ALL'ELABORATO SPECIFICO DI RIFERIMENTO IN1010D26BCCS0000001A

COMMITTENTE:
RFI
GRUPPO FERROVIARIO ITALIANO

PROGETTAZIONE:
ITALFERR
GRUPPO FERROVIE DELLO STATO ITALIANE

INFRASTRUTTURE FERROVIARIE STRATEGICHE DEFINITE DALLA LEGGE OBIETTIVO N. 443/01 e s.m.i

U.O. PROGETTAZIONE INTEGRATA NORD
PROGETTO DEFINITIVO
LINEA AV/AC MILANO - VENEZIA
LOTTO FUNZIONALE TRATTA AV/AC BRESCIA EST - VERONA
NODO AV/AC DI VERONA: INGRESSO OVEST

FV05 - PROLUNGAMENTO SOTTOPASSO DI SERVIZIO
PLANIMETRIA SCAVI E OPERE PROVVISORIALI

SCALA: 1:500

Rev.	Descrizione	Redatto	Data	Verificato	Data	Approvato	Data	Autorizzato / Data
A	EMISSIONE ESECUTIVA	P. Cuccini	Sar 2021	M. Riggi	Sar 2021	C. Mazzocchi	Sar 2021	A. Perregò Set 2021

File: IN1010D26BCCS000001A.dwg n. Elab.: