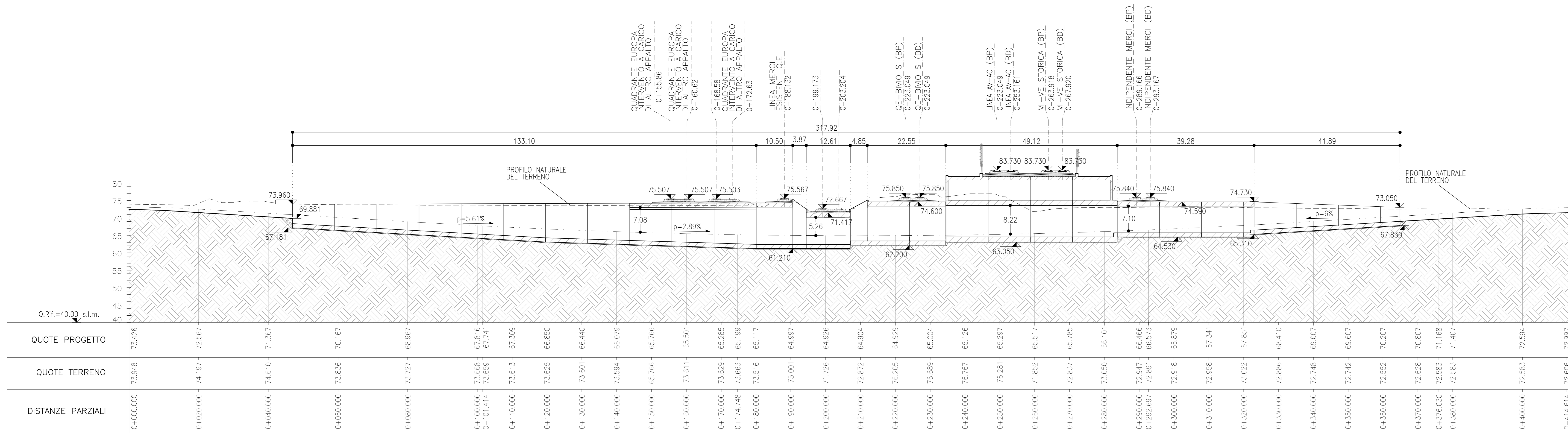
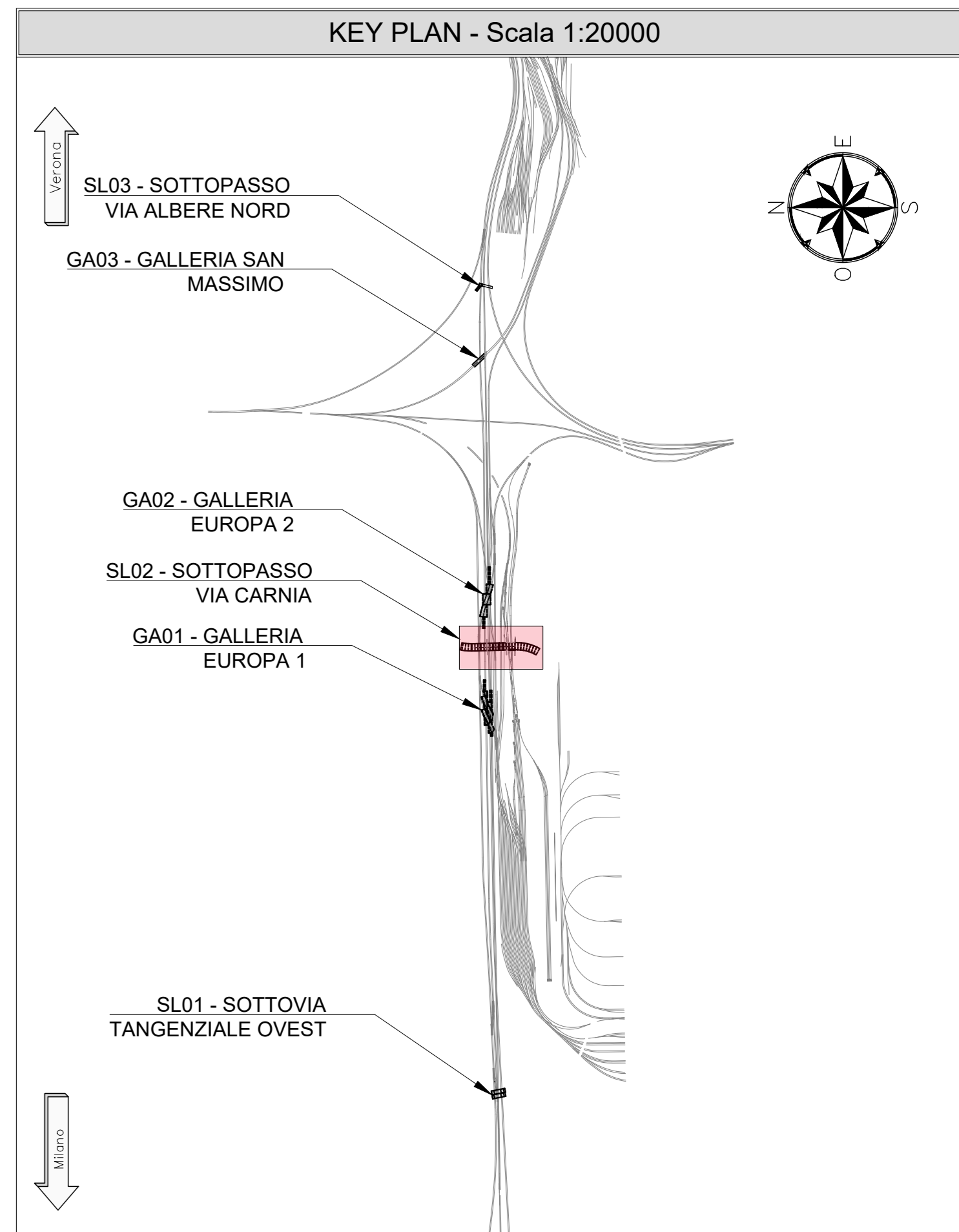
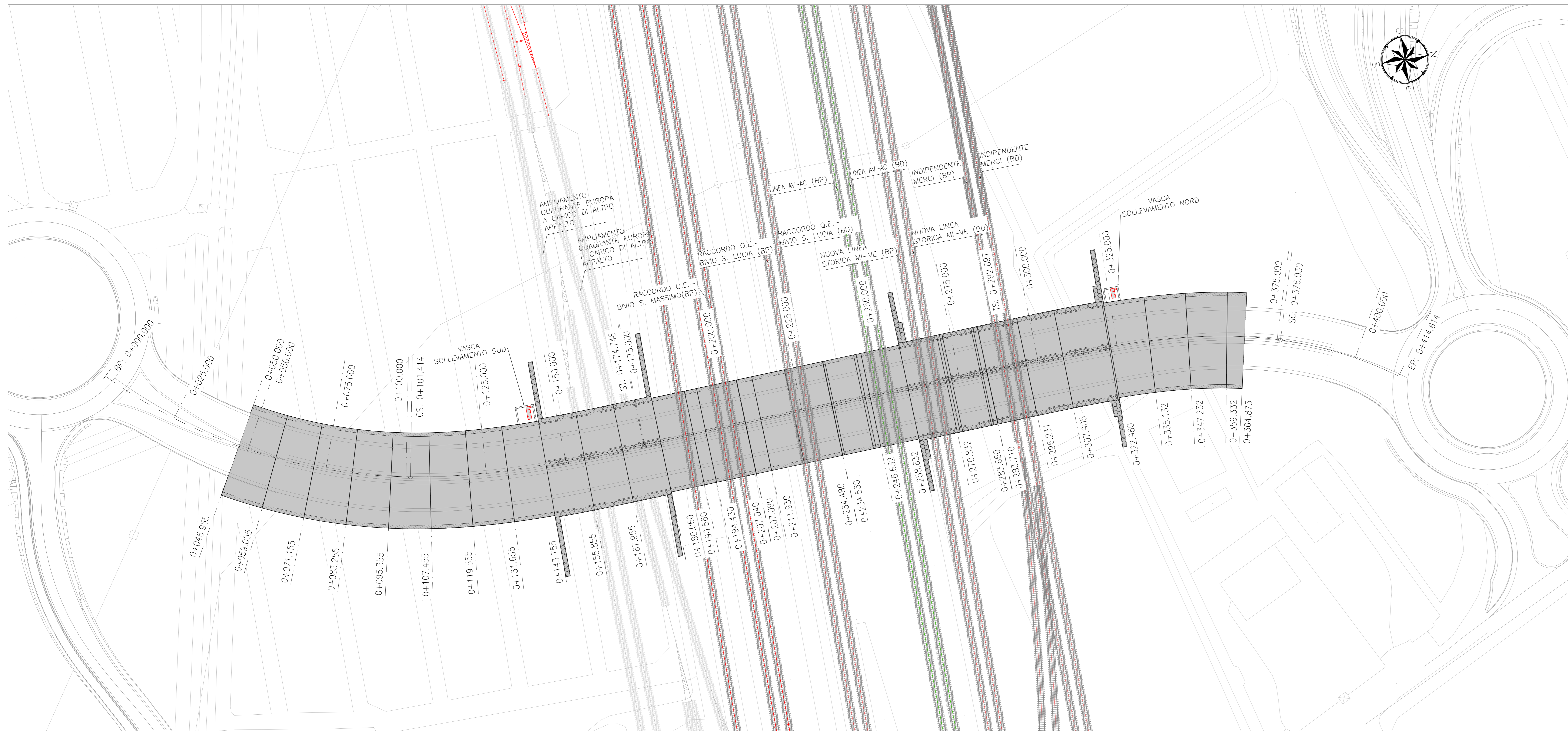


SEZIONE 1-1
SCALA 1:500
PROFILO LONGITUDINALE



PLANIMETRIA
SCALA 1:500



CONCIO	INCIDENZE		
	Solletta Superiore	Piedritti	Solletta Inferiore
CONCIO 1~6	170 kg/m³	170 kg/m³	170 kg/m³
CONCIO 7~8	170 kg/m³	170 kg/m³	170 kg/m³
CONCIO 9~12	165 kg/m³	165 kg/m³	165 kg/m³
CONCIO 13	170 kg/m³	170 kg/m³	170 kg/m³
CONCIO 14	170 kg/m³	170 kg/m³	170 kg/m³
CONCIO 15	145 kg/m³	145 kg/m³	145 kg/m³
CONCIO 16~17	170 kg/m³	170 kg/m³	170 kg/m³
CONCIO 18~19	145 kg/m³	145 kg/m³	145 kg/m³
CONCIO 20~21	185 kg/m³	185 kg/m³	185 kg/m³
CONCIO 22~25	145 kg/m³	145 kg/m³	145 kg/m³
CONCIO 26~29	170 kg/m³	170 kg/m³	170 kg/m³

NOTE

- EVENTUALI DIFFERENZE TRA LE MISURE DI QUOTE TOTALI E LA SOMMATORIA DELLE MISURE DI QUOTE PARZIALI SONO DOVUTE AD ARROTONDAMENTI AUTOMATICI
- PER LE CARATTERISTICHE DEI MATERIALI E NOTE DI CARATTERE GENERALE SI RIMANDA ALL'ELABORATO SPECIFICO DI RIFERIMENTO IN 1010D26TTC0000001A

LEGENDA

- P.F.= PIANO DEL FERRO
- P.S.= PIANO DI SCAVO
- Q.C.= QUOTA CORDOLO
- ASSE DI PROGETTO
- ASSE ESISTENTE

COMMITTENTE: **RFI** (R.F.I. - INFRASTRUTTURE FERROVIARIE ITALIANE - GRUPPO FERROVIE DELLO STATO ITALIANE)

PROGETTAZIONE: **ITALFERR** (GRUPPO FERROVIE DELLO STATO ITALIANE)

INFRASTRUTTURE FERROVIARIE STRATEGICHE DEFINITE DALLA LEGGE OBIETTIVO N. 443/01 e s.m.i.

U.O. PROGETTAZIONE INTEGRATA NORD
PROGETTO DEFINITIVO
LINEA AV/AC MILANO - VENEZIA
LOTTO FUNZIONALE TRATTA AV/AC BRESCIA EST - VERONA
NODO AV/AC DI VERONA: INGRESSO OVEST

SL02 - SOTTOPASSO VIA CARNIA
PLANIMETRIA DI PROGETTO SU CARTOGRAFIA

SCALA: **1:500**

COMMESSA	LOTTO	FASE	ENTE	TIPO DOC.	OPERA/DISCIPLINA	PROGR.	REV.
IN10	10	D	26	P8	SL0200	001	A

Rev.	Descrizione	Redatto	Data	Verificato	Data	Approvato	Data	Autorizzato / Data
A	EMISSIONE ESECUTIVA	P. Curcio	Sar 2021	M. Rigo	Sar 2021	C. Mazzoni	Sar 2021	A. Perigo Sar 2021