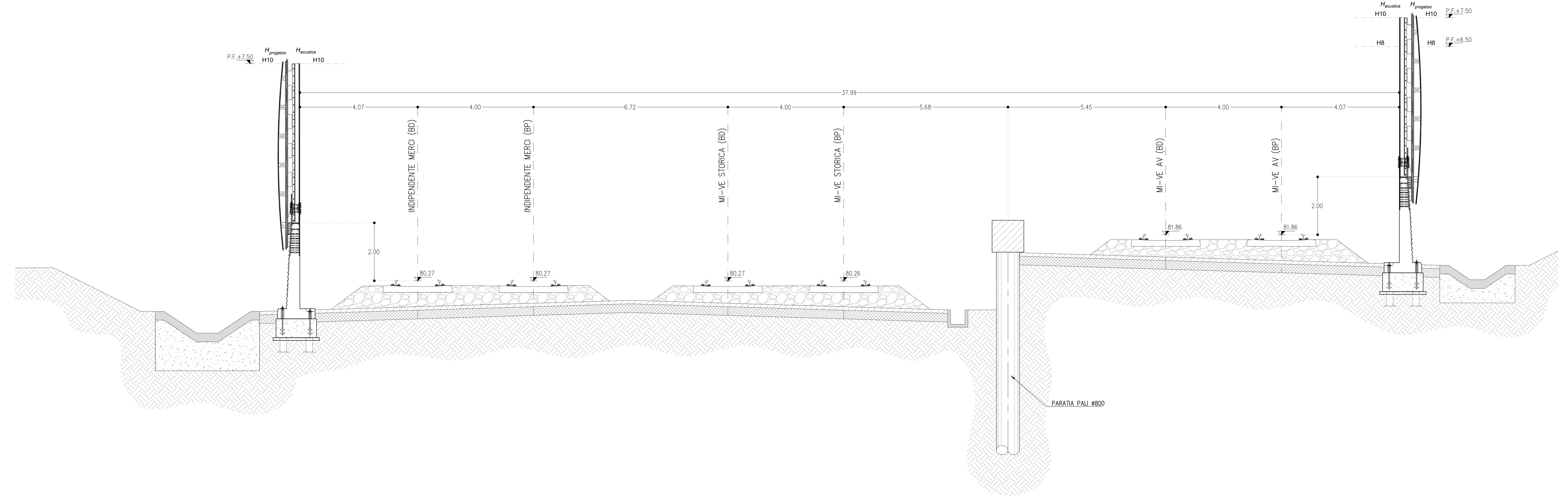


NOTE

- EVENTUALI DIFFERENZE TRA LE MISURE DI QUOTE TOTALI E LA SOMMATORIA DELLE MISURE DI QUOTE PARZIALI SONO DOVUTE AD ARROTONDAMENTI AUTOMATICI
- PER LE CARATTERISTICHE DEI MATERIALI E NOTE DI CARATTERE GENERALE SI RIMANDA ALL'ELABORATO SPECIFICO DI RIFERIMENTO IN10100281T000000001A

SEZIONE A-A
SCALA 1:50
SEZIONE TRASVERSALE



LEGENDA

- BARRIERA H4 (4,50m DA PF)
- BARRIERA H7 (6,00m DA PF)
- BARRIERA H8 (6,50m DA PF)
- BARRIERA H10(7,50m DA PF)

COMMITTENTE:
RFI
GRUPPO FERROVIARIO ITALIANO

PROGETTAZIONE:
ITALFERR
GRUPPO TECNICO DELLA RFI

INFRASTRUTTURE FERROVIARIE STRATEGICHE DEFINITE DALLA LEGGE OBIETTIVO N. 443/01 e s.m.i.

U.O. PROGETTAZIONE INTEGRATA NORD
PROGETTO DEFINITIVO
 LINEA AVIAC MILANO - VENEZIA
 LOTTO FUNZIONALE TRATTA AVIAC BRESCIA EST - VERONA
 NODO AVIAC DI VERONA: INGRESSO OVEST

BA - CARPENTERIE BARRIERE
 PLANIMETRIA E SEZIONI
 BA02 - BA03

SCALA: 1:500/1:50

COMMESSA	LOTTO	FASE	ENTE	TIPO DOC.	OPERADISCIPLINA	PROGR.	REV.
IN10	10	D	26	P9	BA0000	002	A

Rev.	Descrizione	Redatto	Data	Verificato	Data	Approvato	Data	Aut. / Data
A	EMISSIONE ESECUTIVA	P. Cossin	Set 2021	M. Ripa	Set 2021	S. Mazzanti	Set 2021	A. Perigo Set 2021

File: IN10100281T000000001A.dwg