

PIANTA FONDAZIONI 1:200

TABELLA TRACCIAMENTO SPALLA LATO TRENTO (SA)

LE COORDINATE ESPRESSE IN METRI SONO RIFERITE ALLO "0" DI TRACCIAMENTO. LE QUOTE ALTIMETRICHE DELLE PLATEE SONO RIFERITE AL PIANO DI POSA DELLE FONDAZIONI (COMPRESO IL CALCESTRUZZO DI SOTTOFONDAZIONE). LE QUOTE ALTIMETRICHE DEI PALI COINCIDONO CON L'INTRADOSSO DELLA FONDAZIONE.

ELEMENTO	VERTICE	X	Y	Z
SPIGOLI SPALLA SA	1	649342.756	5032220.274	+78.70
	2A	649345.292	5032220.335	+78.70
	2B	649345.292	5032220.335	+78.70
	3A	649344.413	5032222.714	+78.70
	3B	649344.413	5032222.714	+78.70
	4A	649341.877	5032222.654	+78.70
	4B	649341.877	5032222.654	+78.70
	5	649361.596	5032220.723	+78.70
	6	649358.082	5032230.242	+78.70
	7	649339.241	5032229.793	+78.70
PALI SPALLA SA	8	649361.744	5032220.727	+78.70
	9	649374.15	5032221.022	+78.70
	10	649380.585	5032221.175	+78.70
	11	649377.071	5032230.694	+78.70
	12	649370.656	5032230.542	+78.70
	13	649358.23	5032230.246	+78.70
	p1	649342.584	5032221.494	+78.70
	p2	649342.266	5032225.064	+78.70
	p3	649340.949	5032228.634	+78.70
	p4	649347.388	5032221.585	+78.70
p5	649346.071	5032225.155	+78.70	
p6	649344.753	5032228.724	+78.70	
p7	649351.404	5032221.681	+78.70	
p8	649350.086	5032225.25	+78.70	
p9	649348.768	5032228.82	+78.70	
p10	649355.419	5032221.776	+78.70	
p11	649354.101	5032225.346	+78.70	
p12	649352.783	5032228.916	+78.70	
p13	649359.435	5032221.872	+78.70	
p14	649358.117	5032225.442	+78.70	
p15	649356.799	5032229.011	+78.70	
p16	649363.027	5032221.958	+78.70	
p17	649361.71	5032225.527	+78.70	
p18	649360.392	5032229.097	+78.70	
p19	649367.043	5032222.053	+78.70	
p20	649365.725	5032225.623	+78.70	
p21	649364.407	5032229.192	+78.70	
p22	649371.058	5032222.149	+78.70	
p23	649369.74	5032225.718	+78.70	
p24	649368.422	5032229.288	+78.70	
p25	649375.074	5032222.245	+78.70	
p26	649373.756	5032225.814	+78.70	
p27	649372.438	5032229.384	+78.70	
p28	649378.878	5032222.335	+78.70	
p29	649377.56	5032225.905	+78.70	
p30	649376.242	5032229.474	+78.70	

TABELLA TRACCIAMENTO PILA P1

LE COORDINATE ESPRESSE IN METRI SONO RIFERITE ALLO "0" DI TRACCIAMENTO. LE QUOTE ALTIMETRICHE DELLE PLATEE SONO RIFERITE AL PIANO DI POSA DELLE FONDAZIONI (COMPRESO IL CALCESTRUZZO DI SOTTOFONDAZIONE). LE QUOTE ALTIMETRICHE DEI PALI COINCIDONO CON L'INTRADOSSO DELLA FONDAZIONE.

ELEMENTO	VERTICE	X	Y	Z
SPIGOLI PILA P1	14	649352.124	5032194.9	+77.70
	15	649370.511	5032195.338	+77.70
	16	649368.314	5032201.287	+77.70
	17	649349.928	5032200.849	+77.70
	18	649371.567	5032195.363	+77.70
	19	649383.613	5032195.65	+77.70
	20	649389.954	5032195.801	+77.70
	21	649387.757	5032201.751	+77.70
	22	649381.417	5032201.6	+77.70
	23	649369.371	5032201.313	+77.70
PALI PILA P1	p31	649352.953	5032196.12	+77.70
	p32	649351.635	5032199.69	+77.70
	p33	649356.757	5032196.211	+77.70
	p34	649355.439	5032199.78	+77.70
	p35	649360.772	5032196.306	+77.70
	p36	649359.454	5032199.876	+77.70
	p37	649364.788	5032199.402	+77.70
	p38	649363.47	5032199.972	+77.70
	p39	649368.803	5032196.498	+77.70
	p40	649367.485	5032200.067	+77.70
p41	649372.396	5032196.583	+77.70	
p42	649371.078	5032200.153	+77.70	
p43	649376.411	5032196.679	+77.70	
p44	649375.093	5032200.249	+77.70	
p45	649380.427	5032196.775	+77.70	
p46	649379.109	5032200.344	+77.70	
p47	649384.442	5032196.87	+77.70	
p48	649383.124	5032200.44	+77.70	
p49	649388.246	5032196.961	+77.70	
p50	649386.928	5032200.53	+77.70	

TABELLA TRACCIAMENTO PILA P2

LE COORDINATE ESPRESSE IN METRI SONO RIFERITE ALLO "0" DI TRACCIAMENTO. LE QUOTE ALTIMETRICHE DELLE PLATEE SONO RIFERITE AL PIANO DI POSA DELLE FONDAZIONI (COMPRESO IL CALCESTRUZZO DI SOTTOFONDAZIONE). LE QUOTE ALTIMETRICHE DEI PALI COINCIDONO CON L'INTRADOSSO DELLA FONDAZIONE.

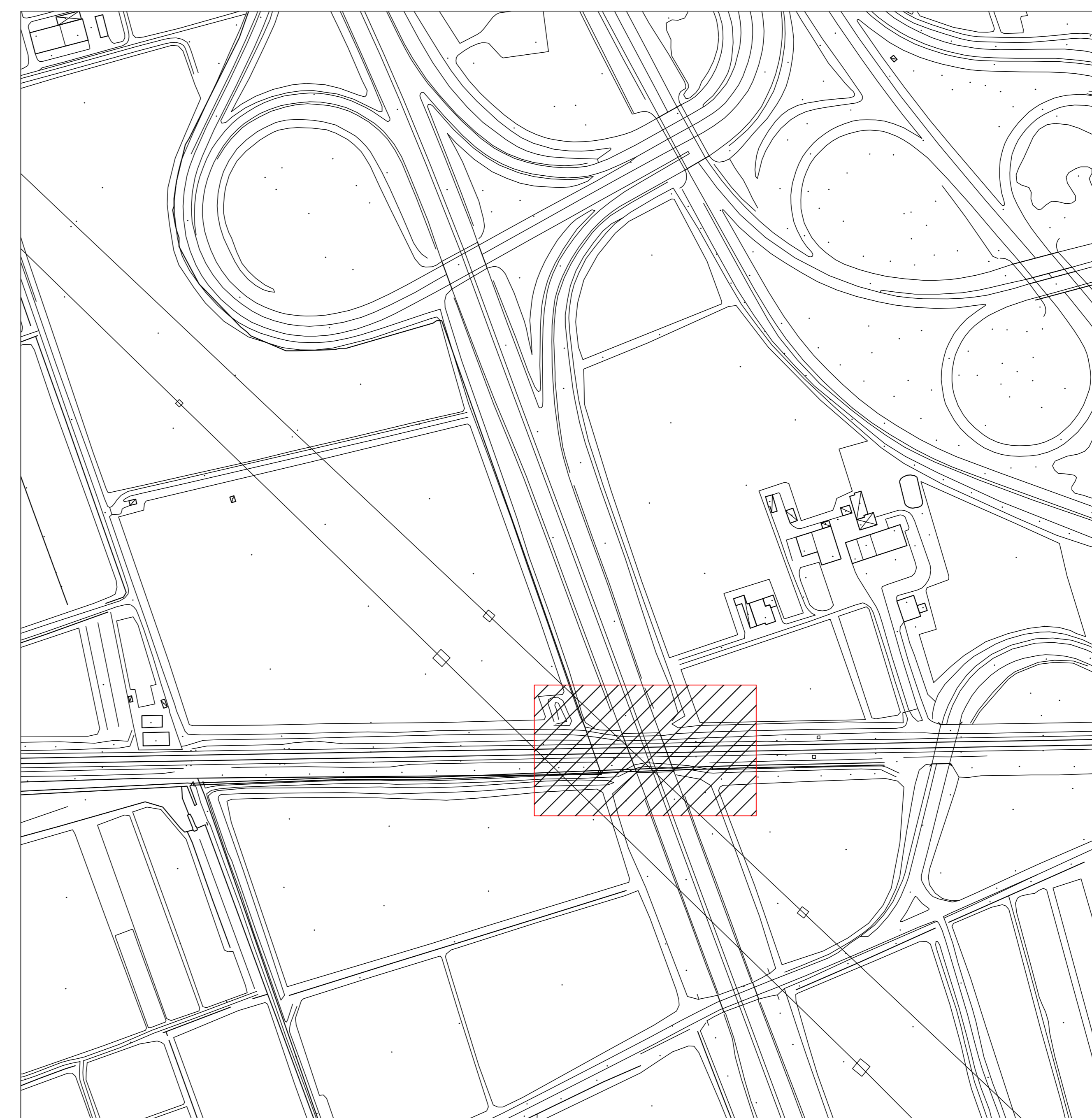
ELEMENTO	VERTICE	X	Y	Z
SPIGOLI PILA P2	24	649361.822	5032168.633	+80.70
	25	649380.208	5032169.071	+80.70
	26	649378.012	5032175.02	+80.70
	27	649359.626	5032174.582	+80.70
	28	649381.265	5032169.096	+80.70
	29	649383.311	5032169.383	+80.70
	30	649389.652	5032169.534	+80.70
	31	649397.455	5032175.484	+80.70
	32	649391.115	5032175.333	+80.70
	33	649379.069	5032175.046	+80.70
PALI PILA P2	p51	649362.651	5032169.853	+80.70
	p52	649361.333	5032173.423	+80.70
	p53	649366.455	5032169.944	+80.70
	p54	649365.137	5032173.513	+80.70
	p55	649370.47	5032170.039	+80.70
	p56	649369.152	5032173.609	+80.70
	p57	649374.886	5032170.135	+80.70
	p58	649373.168	5032173.705	+80.70
	p59	649378.501	5032170.231	+80.70
	p60	649377.183	5032173.8	+80.70
p61	649382.094	5032170.316	+80.70	
p62	649380.776	5032173.886	+80.70	
p63	649386.109	5032170.412	+80.70	
p64	649384.791	5032173.982	+80.70	
p65	649390.125	5032170.508	+80.70	
p66	649388.807	5032174.077	+80.70	
p67	649394.14	5032170.603	+80.70	
p68	649392.822	5032174.173	+80.70	
p69	649397.944	5032170.694	+80.70	
p70	649396.626	5032174.264	+80.70	

TABELLA TRACCIAMENTO SPALLA LATO MODENA (SB)

LE COORDINATE ESPRESSE IN METRI SONO RIFERITE ALLO "0" DI TRACCIAMENTO. LE QUOTE ALTIMETRICHE DELLE PLATEE SONO RIFERITE AL PIANO DI POSA DELLE FONDAZIONI (COMPRESO IL CALCESTRUZZO DI SOTTOFONDAZIONE). LE QUOTE ALTIMETRICHE DEI PALI COINCIDONO CON L'INTRADOSSO DELLA FONDAZIONE.

ELEMENTO	VERTICE	X	Y	Z
SPIGOLI SPALLA SB	34	649372.599	5032139.689	+80.70
	35	649391.349	5032140.138	+80.70
	36	649387.899	5032149.656	+80.70
	37	649368.994	5032149.208	+80.70
	38	649391.497	5032140.142	+80.70
	39	649403.902	5032140.437	+80.70
	40	649410.364	5032140.591	+80.70
	41	649406.823	5032150.109	+80.70
	42	649400.396	5032149.956	+80.70
	43	649387.983	5032149.661	+80.70
PALI SPALLA SB	p71	649373.337	5032140.909	+80.70
	p72	649372.019	5032144.479	+80.70
	p73	649370.701	5032148.049	+79.70
	p74	649377.141	5032141	+80.70
	p75	649375.823	5032144.57	+80.70
	p76	649374.505	5032148.139	+80.70
	p77	649381.157	5032141.096	+80.70
	p78	649379.839	5032144.665	+80.70
	p79	649378.521	5032148.235	+80.70
	p80	649385.172	5032141.191	+80.70
p81	649383.854	5032144.761	+80.70	
p82	649382.536	5032148.33	+80.70	
p83	649389.188	5032141.287	+80.70	
p84	649387.87	5032144.856	+79.70	
p85	649386.552	5032148.426	+80.70	
p86	649392.78	5032141.372	+80.70	
p87	649391.462	5032144.942	+80.70	
p88	649390.144	5032148.512	+80.70	
p89	649396.796	5032141.468	+80.70	
p90	649395.478	5032145.038	+80.70	
p91	649394.16	5032148.607	+80.70	
p92	649400.811	5032141.564	+80.70	
p93	649399.493	5032145.133	+80.70	
p94	649398.175	5032148.703	+80.70	
p95	649404.827	5032141.659	+79.70	
p96	649403.509	5032145.229	+80.70	
p97	649402.191	5032148.799	+80.70	
p98	649408.631	5032141.75	+80.70	
p99	649407.313	5032145.32	+80.70	
p100	649405.995	5032148.889	+80.70	

PIANTA DI INQUADRAMENTO (non in scala)



COMMITTENTE:



PROGETTAZIONE:



INFRASTRUTTURE FERROVIARIE STRATEGICHE DEFINITE DALLA LEGGE OBIETTIVO N. 443/01 e s.m.i

CUP: J14R0000440001

UO PROGETTAZIONE INTEGRATA NORD

PROGETTO DEFINITIVO

LINEA AVIAC MILANO - VENEZIA LOTTO FUNZIONALE TRATTA AVIAC BRESCIA EST - VERONA

NODO AVIAC DI VERONA: INGRESSO OVEST

NUOVO CAVALCAFERROVIA AUTOSTRADA DEL BRENNERO A22 pk Linea Storica 141+708

CAVALCAFERROVIA Pianta fondazioni e tracciamento

SCALA: 1:200

COMMESSA LOTTO FASE ENTE TIPO DOC. OPERA/DISCIPLINA PROGR. REV.

I N 10 10 D 26 P9 I V 0 1 0 3 0 0 1 A

Rev.	Descrizione	Redatto	Data	Verificato	Data	Approvato	Data	Autore / Data
A	EMISSIONE ESECUTIVA	P. Mainardi	Set 2021	M. Rigo	Set 2021	C. Mezzocani	Set 2021	A. Piengo Set 2021

File: I:\101008\PROV100801A

n. Ediz.: 1