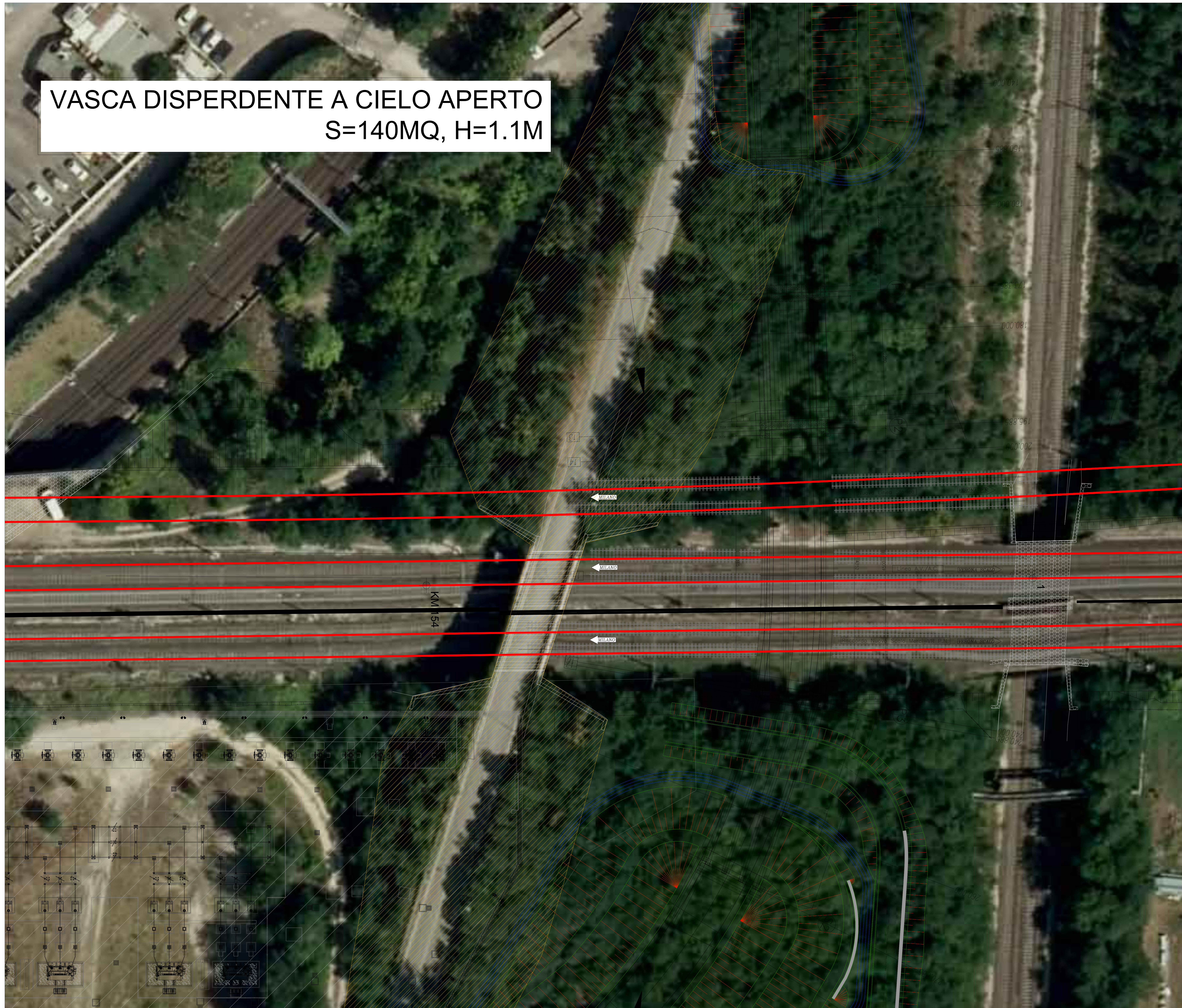


VASCA DISPERDENTE A CIELO APERTO
S=140MQ, H=1.1M



COMMITTENTE:  **RFI**
 RETE FERROVIARIA ITALIANA
 GRUPPO FERROVIE DELLO STATO ITALIANE

PROGETTAZIONE:  **ITALFERR**
 GRUPPO FERROVIE DELLO STATO ITALIANE

**INFRASTRUTTURE FERROVIARIE STRATEGICHE DEFINITE DALLA
 LEGGE OBBIETTIVO N. 443/01 e s.m.i**

CUP: J14R20000440001

UO PROGETTAZIONE INTEGRATA NORD

PROGETTO DEFINITIVO

**LINEA AV/AC MILANO - VENEZIA
 LOTTO FUNZIONALE TRATTA AV/AC BRESCIA EST - VERONA**

NODO AV/AC DI VERONA: INGRESSO OVEST

IV03 - CAVALCAFERROVIA VIA FENILON
 CAVALCAFERROVIA
 Planimetria di progetto su ortofoto

SCALA: 1:200

COMMESSA	LOTTO	FASE	ENTE	TIPO DOC.	OPERA/DISCIPLINA	PROGR.	REV.
IN10	10	D	26	P9	IV0300	002	A

Revis.	Descrizione	Redatto	Data	Verificato	Data	Approvato	Data	Autorizzato / Data
A	EMMISSIONE ESECUTIVA	P. Mazzanti	Set 2021	M. Rigo	Set 2021	C. Mazzocchi	Set 2021	A. Peroggi Set 2021

File: IV030002PRV030002A n. Ediz: