

PLANIMETRIA
SCALA 1:200

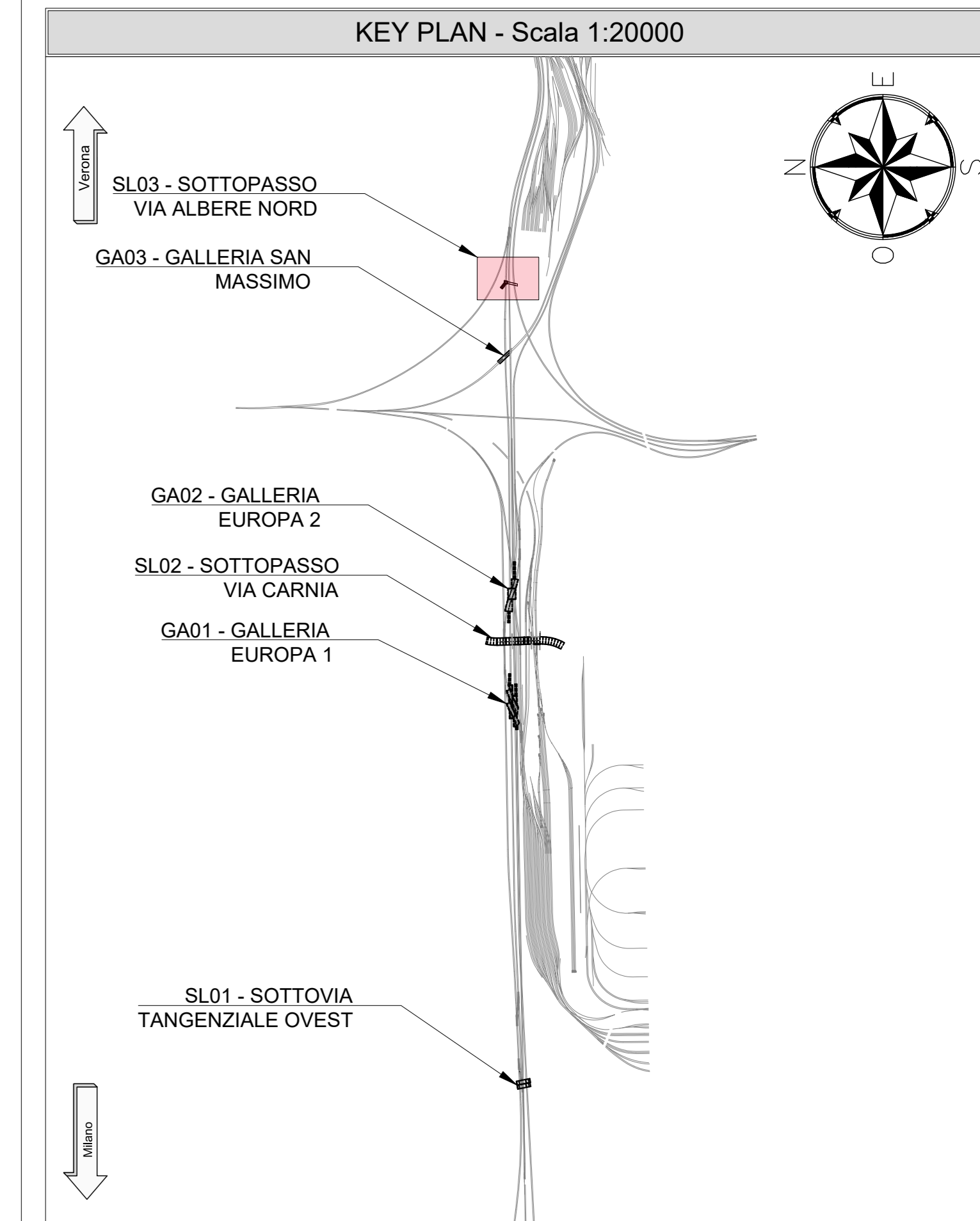
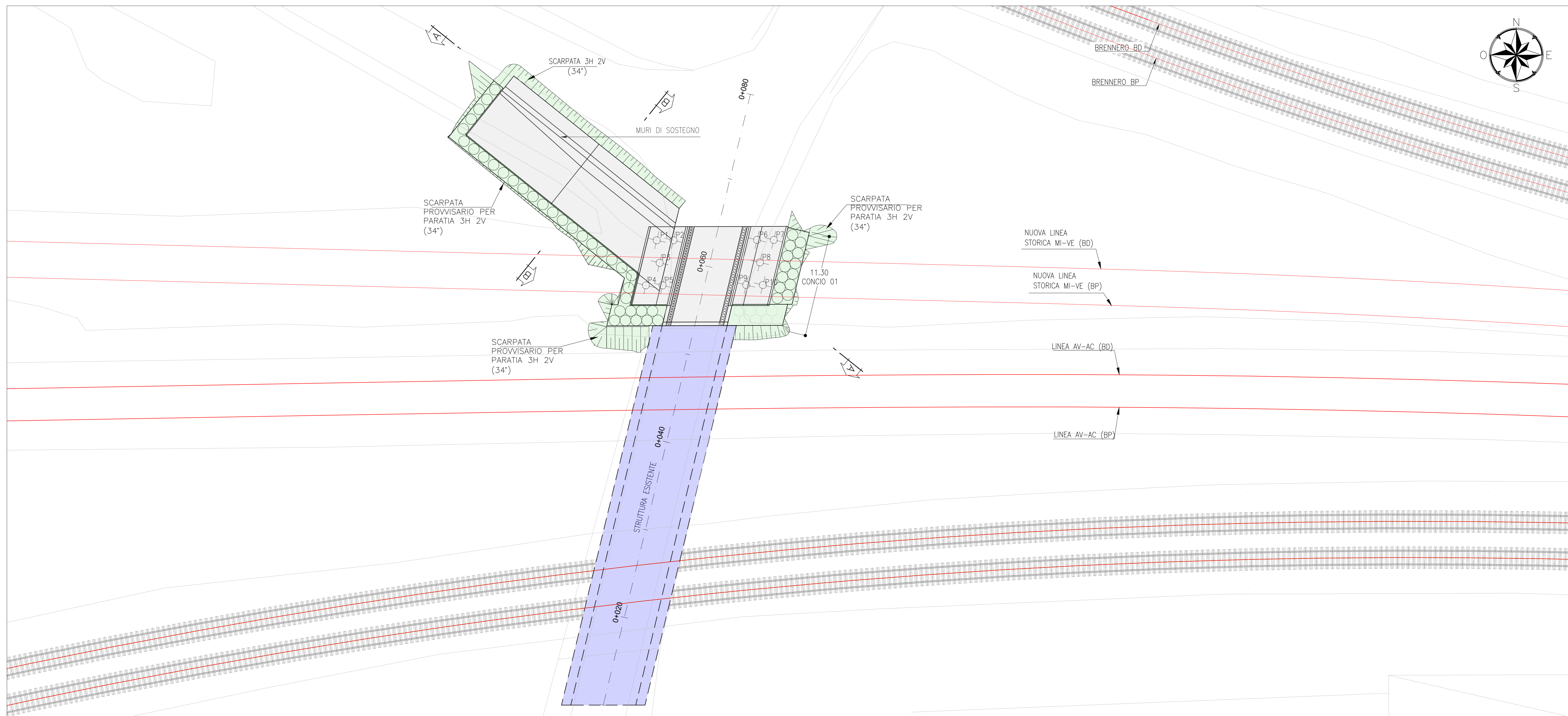


TABELLA DI TRACCIAMENTO

POINT	X	Y
1	1653103.70	5032305.64
2	1653120.74	5032290.15
3	1653133.29	5032290.19
4	1653130.41	5032278.20
5	1653126.80	5032278.19
6	1653117.54	5032278.17
7	1653113.94	5032278.16
8	1653115.26	5032283.66
9	1653097.50	5032297.92

VOLUME DI SCAVO

SL03	6896,21 m ³
------	------------------------

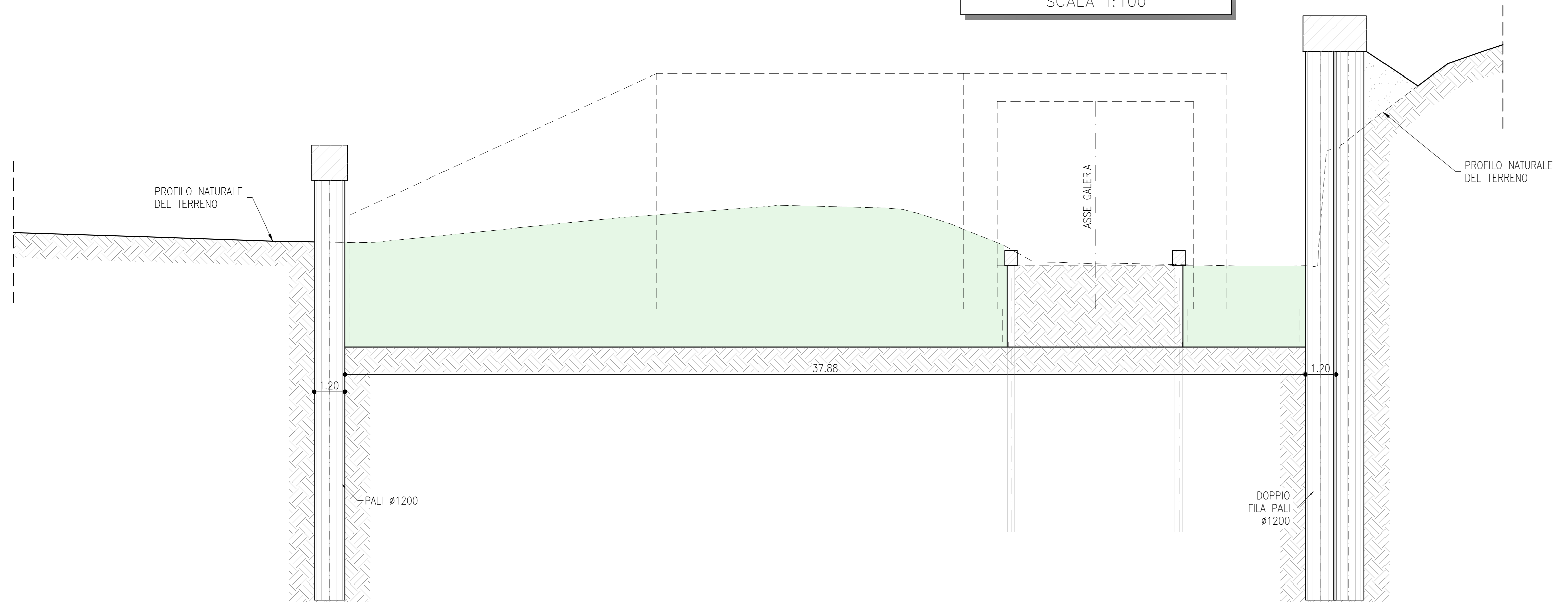
NOTE

- EVENTUALI DIFFERENZE TRA LE MISURE DI QUOTE TOTALI E LA SOMMATORIA DELLE MISURE DI QUOTE PARZIALI SONO DOVUTE AD ARROTONDAMENTI AUTOMATICI
- PER LE CARATTERISTICHE DEI MATERIALI E NOTE DI CARATTERE GENERALE SI RIMANDA ALL'ELABORATO SPECIFICO DI RIFERIMENTO IN1010D26TT0C000001A

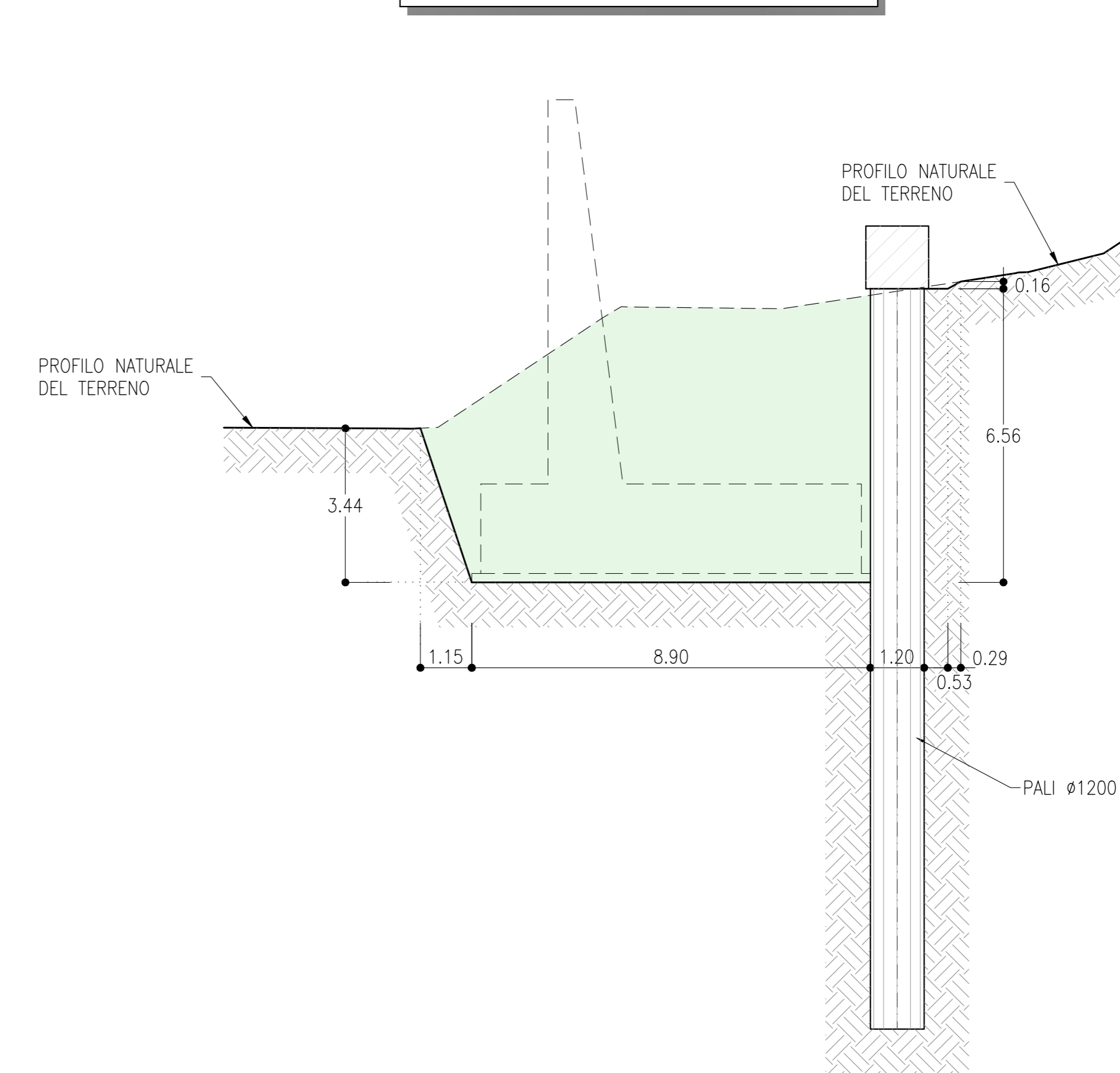
LEGENDA

- P.F.= PIANO DEL FERRO
- P.S.= PIANO DI SCAVO
- Q.C.= QUOTA CORDOLO
- ASSE DI PROGETTO
- AREA DI SCAVO
- STRUTTURE ESISTENTE
- ASSE ESISTENTE

SEZIONE A-A
SCALA 1:100



SEZIONE B-B
SCALA 1:100



COMMITTENTE: **RFI** (R.F. INFRASTRUTTURE FERROVIARIE ITALIANE) GRUPPO FERROVIE DELLO STATO ITALIANE

PROGETTAZIONE: **ITALFERR** (GRUPPO FERROVIE DELLO STATO ITALIANE)

INFRASTRUTTURE FERROVIARIE STRATEGICHE DEFINITE DALLA LEGGE OBIETTIVO N. 443/01 e s.m.i.

CUP: J14H200044001

U.O. PROGETTAZIONE INTEGRATA NORD

PROGETTO DEFINITIVO

LINEA AV/AC MILANO - VENEZIA
LOTTO FUNZIONALE TRATTA AV/AC BRESCIA EST - VERONA
NODO AV/AC DI VERONA: INGRESSO OVEST

SL03 - SOTTOVIA VIA ALBERE NORD

PIANTA SCAVI

SCALA: 1:200

COMMESSA	LOTTO	FASE	ENTE	TIPO DOC.	OPERA/DISCIPLINA	PROGR.	REV.
IN10	10	D	26	P9	SL0300	003	A

Rev.	Descrizione	Redatto	Data	Verificato	Data	Approvato	Data	Autorizzato / Data
A	EMMISSIONE ESECUTIVA	P. Cuomo	Sar 2021	M. Rigo	Sar 2021	C. Mazzocchi	Sar 2021	A. Pirego Sar 2021

File: IN1010D26P9SL030003A.dwg n. Elab.: