

PLANIMETRIA
SCALA 1:200

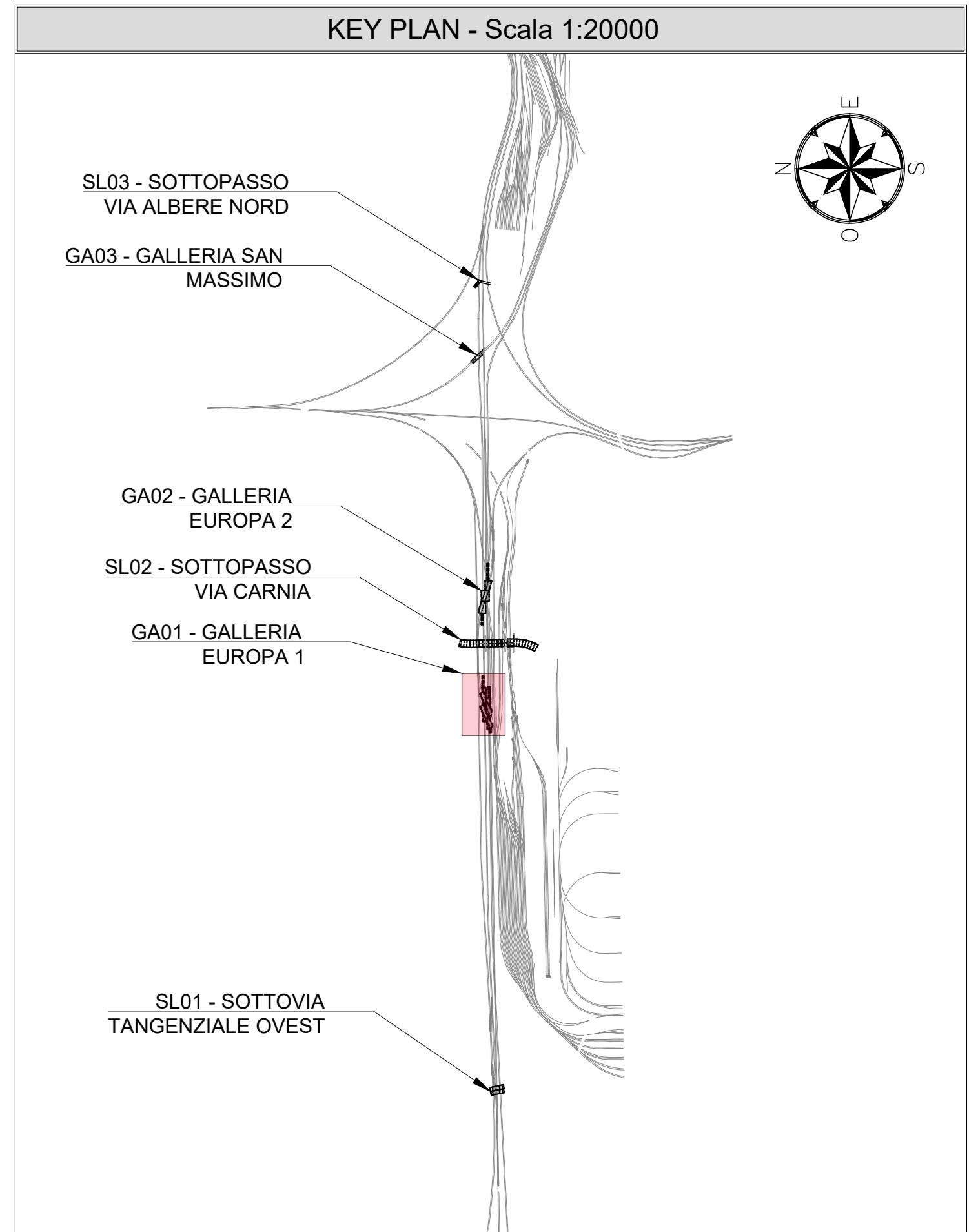
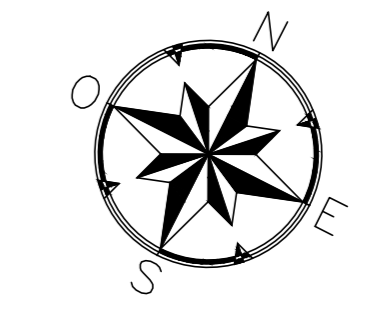
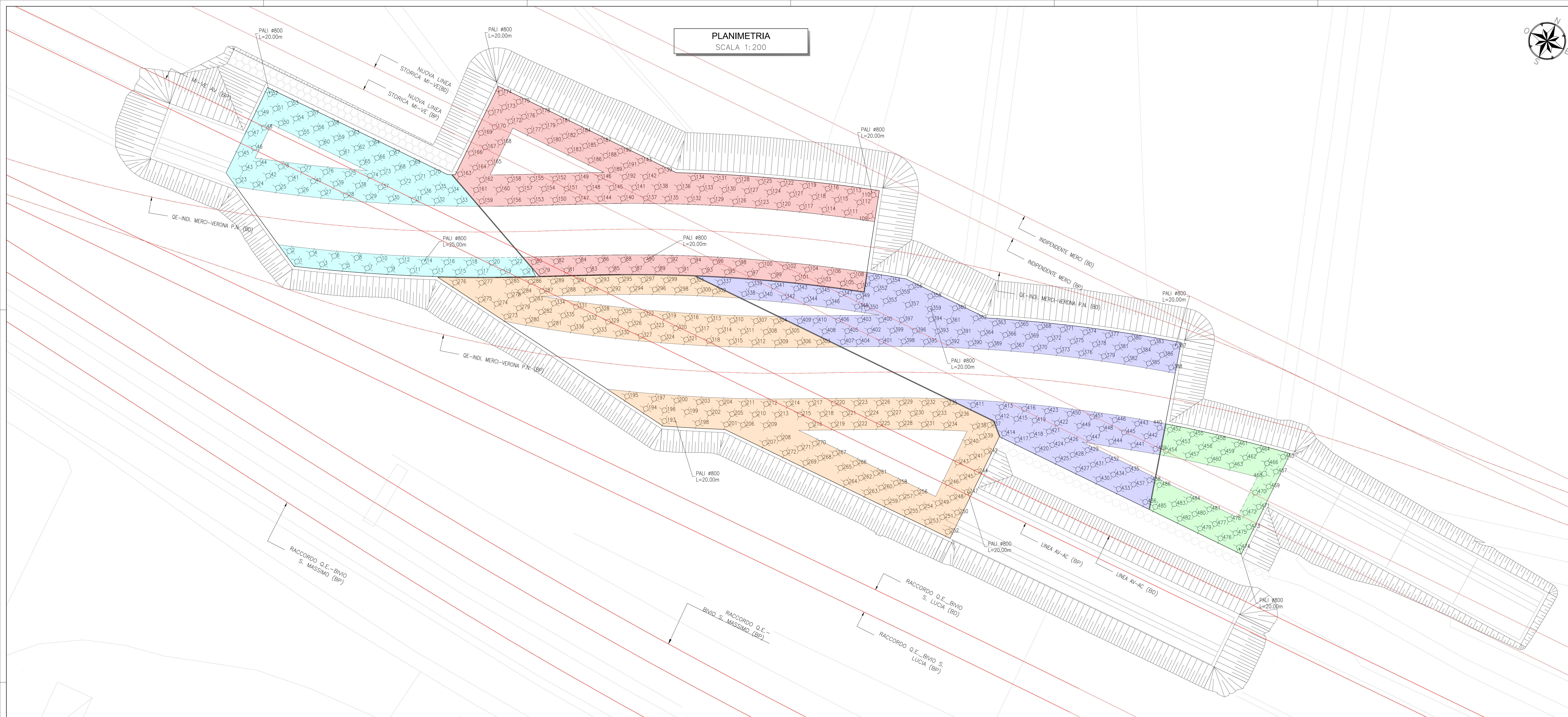


TABELLA PALI

DIAMETRO (mm)	LUNGHEZZA (m)	n° PALI
Ø800	25.00	52
Ø800	20.00	434

INCIDENZE

SOLETTA SUPERIORE	380 kg/mc
PIEDRITTI	380 kg/mc
SOLETTA INFERIORE	390 kg/mc
PALI	250 kg/mc

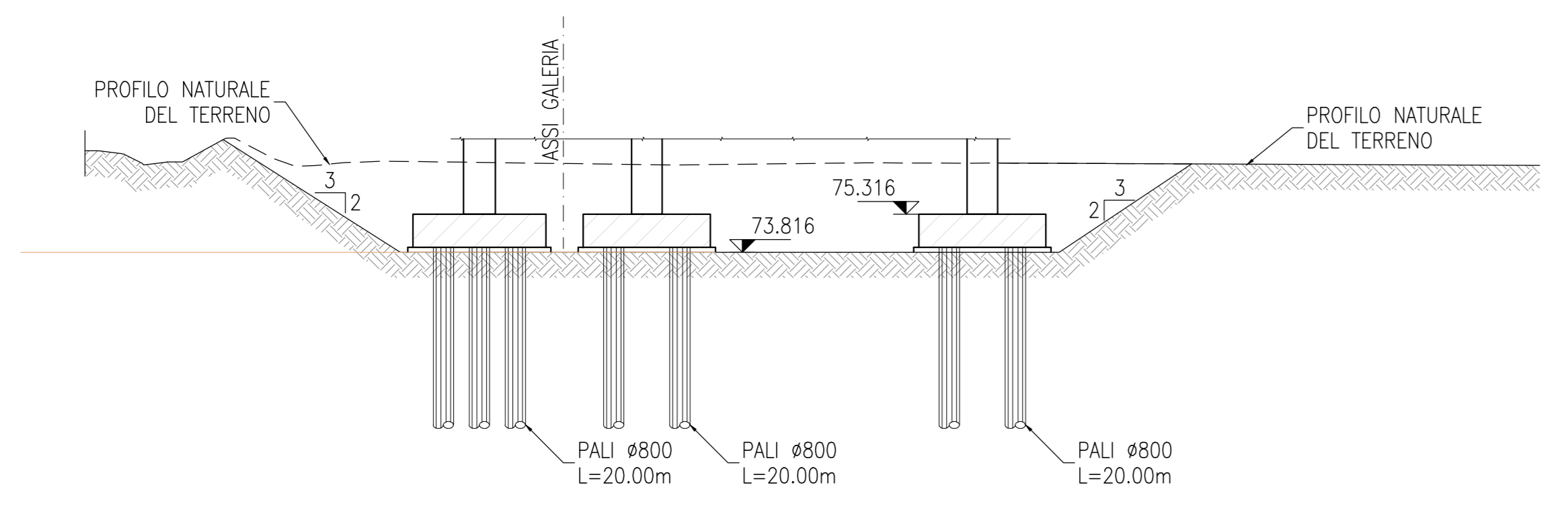
NOTE

- EVENTUALI DIFFERENZE TRA LE MISURE DI QUOTE TOTALI E LA SOMMATORIA DELLE MISURE DI QUOTE PARZIALI SONO DOVUTE AD ARROTONDAMENTI AUTOMATICI
- PER LE CARATTERISTICHE DEI MATERIALI E NOTE DI CARATTERE GENERALE SI RIMANDA ALL'ELABORATO SPECIFICO DI RIFERIMENTO IN1010D26TTC0000001A

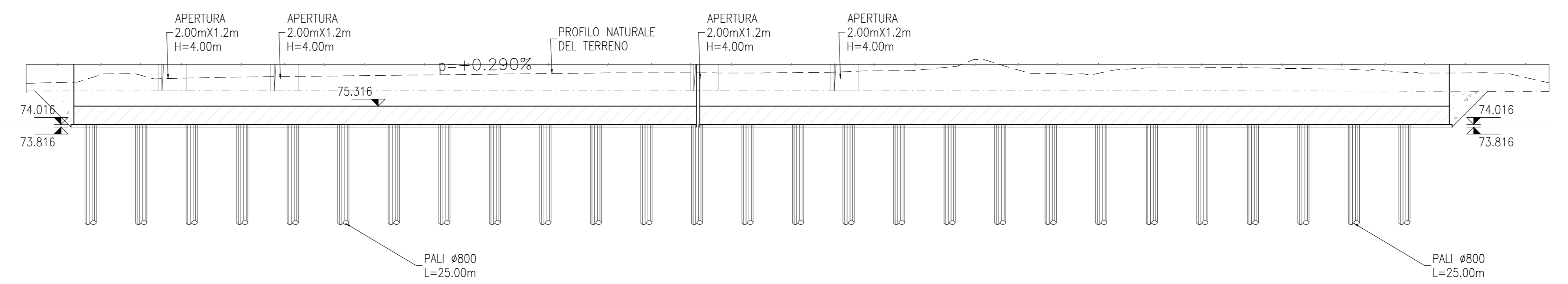
LEGENDA

P.F. =	PIANO DEL FERRO
P.S. =	PIANO DI SCAVO
Q.C. =	QUOTA CORDOLO
[Light Blue Box]	CONCIO 01
[Light Red Box]	CONCIO 02
[Light Orange Box]	CONCIO 03
[Light Purple Box]	CONCIO 04
[Light Green Box]	CONCIO 05
[Green Line]	ASSE ESISTENTE

SEZIONE TIPOLIGICA 1
SCALA 1:200



SEZIONE TIPOLIGICA 2
SCALA 1:200
PROFILO LONGITUDINALE



COMMITTENTE:
RFI
R.F.I. INFRASTRUTTURE FERROVIARIE ITALIANE
GRUPPO FERROVIARIE DELLO STATO ITALIANE

PROGETTAZIONE:
ITALFERR
GRUPPO FERROVIARIE DELLO STATO ITALIANE

INFRASTRUTTURE FERROVIARIE STRATEGICHE DEFINITE DALLA LEGGE OBIETTIVO N. 443/01 e s.m.i.

U.O. PROGETTAZIONE INTEGRATA NORD

PROGETTO DEFINITIVO

LINEA AVIAC MILANO - VENEZIA

LOTTO FUNZIONALE TRATTA AVIAC BRESCIA EST - VERONA

NODO AVIAC DI VERONA: INGRESSO OVEST

GA01 - GALLERIA EUROPA 1

PIANTA FONDAZIONI E SEZIONE LONGITUDINALE

TAV. 1/2

SCALA: 1:100

COMMESSA	LOTTO	FASE	ENTE	TIPO DOC.	OPERA/DISCIPLINA	PROGR.	REV.
IN10	10	D	26	PA	GA0105	001	A

Rev.	Descrizione	Redatto	Data	Verificato	Data	Approvato	Data	Autorizzato	Data
A	EMISSIONE ESECUTIVA	P. Crotti	23/06/2021	M. Pagni	23/06/2021	C. Mazzanti	23/06/2021	A. Pagnin	23/06/2021