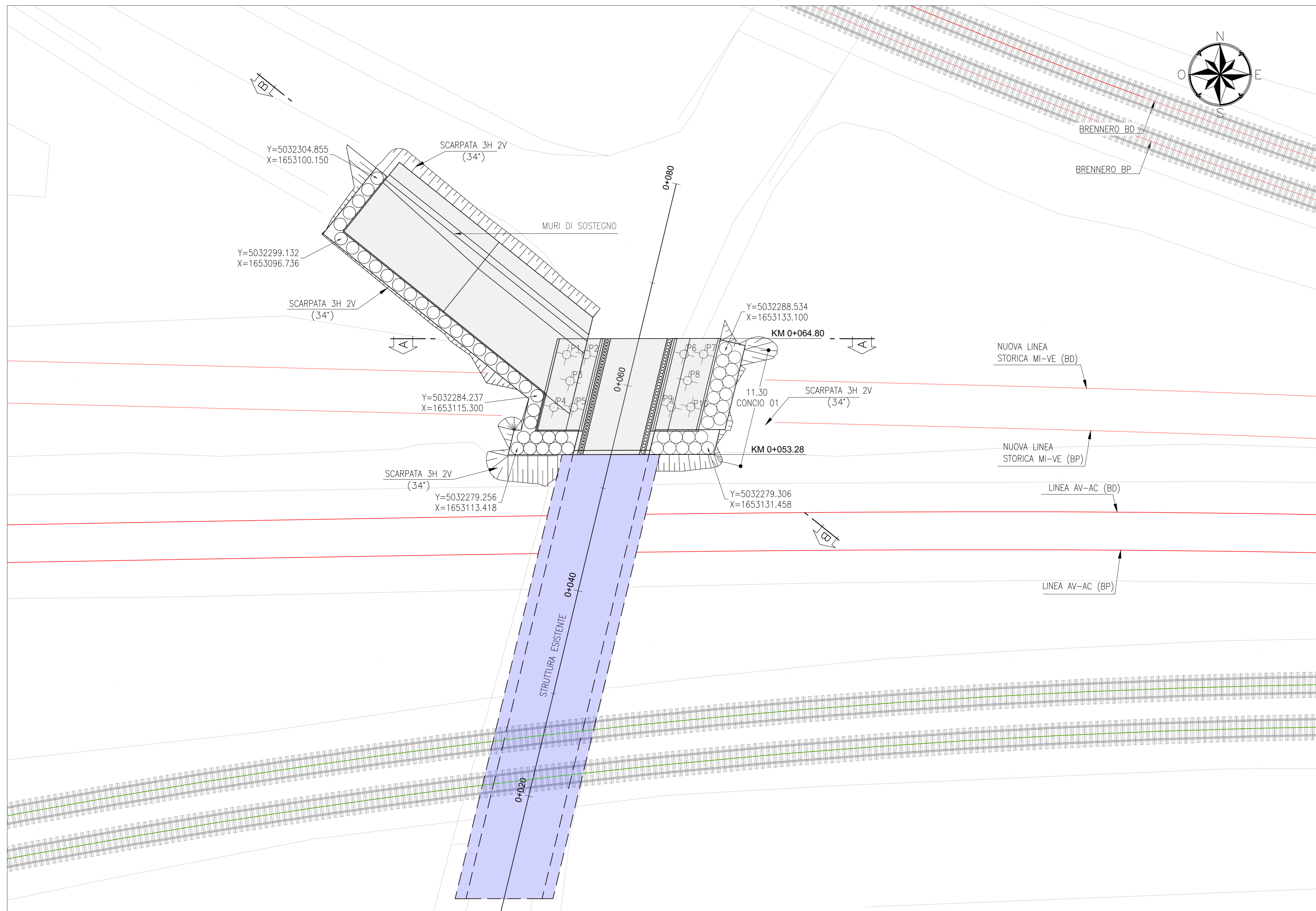
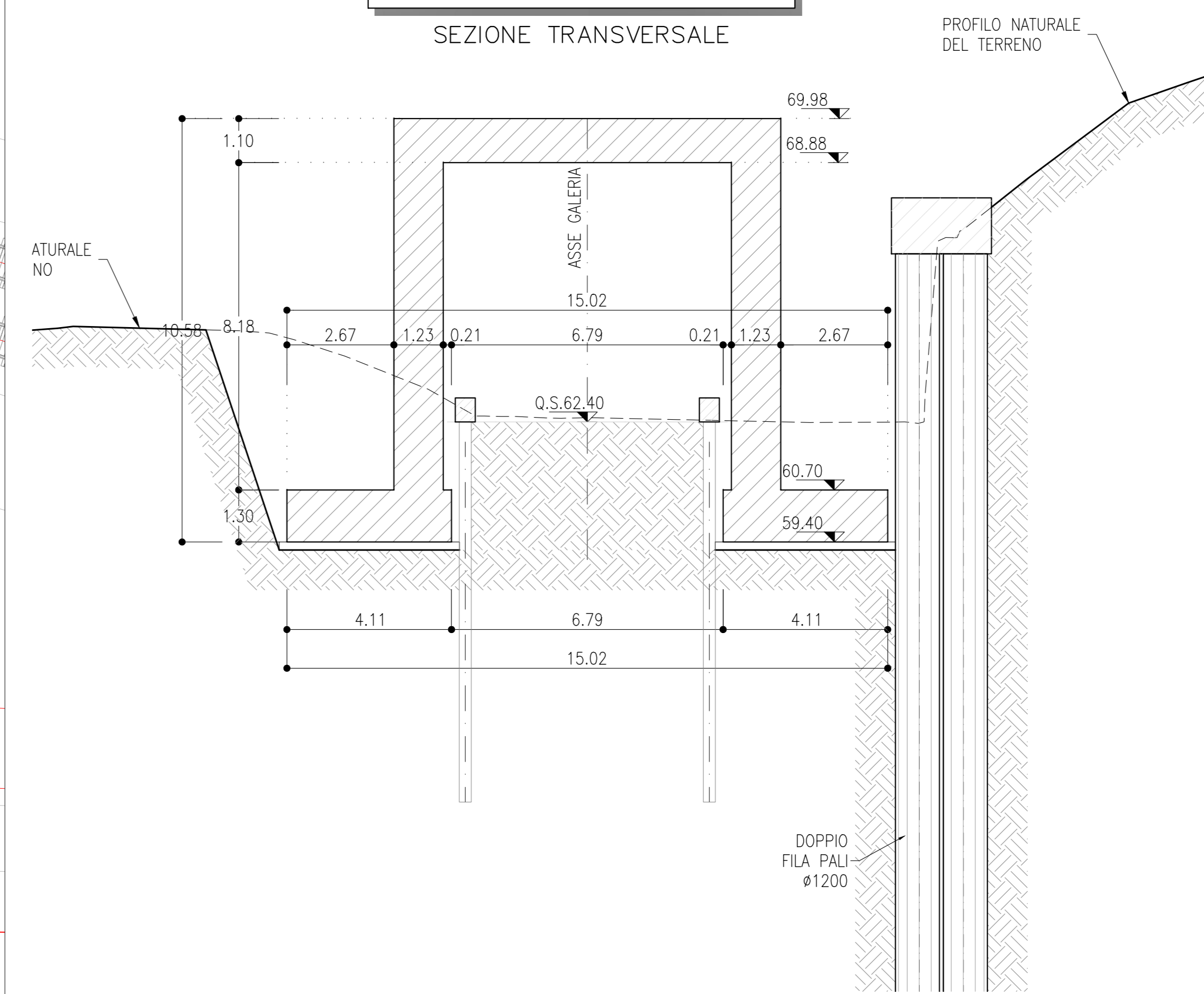


PLANIMETRIA
SCALA 1:200



SEZIONE A-A
SCALA 1:100
SEZIONE TRASVERSALE



CONCIO 1 TABELLA DI TRACCIAMENTO

PUNTO	X	Y	L
P1	1653118.09	5032288.15	20
P2	1653119.94	5032288.15	20
P3	1653118.42	5032285.65	20
P4	1653116.80	5032283.15	20
P5	1653118.74	5032283.15	20
P6	1653129.21	5032288.19	20
P7	1653131.06	5032288.19	20
P8	1653129.53	5032285.69	20
P9	1653128.00	5032283.19	20
P10	1653129.86	5032283.19	20

KEY PLAN - Scala 1:20000

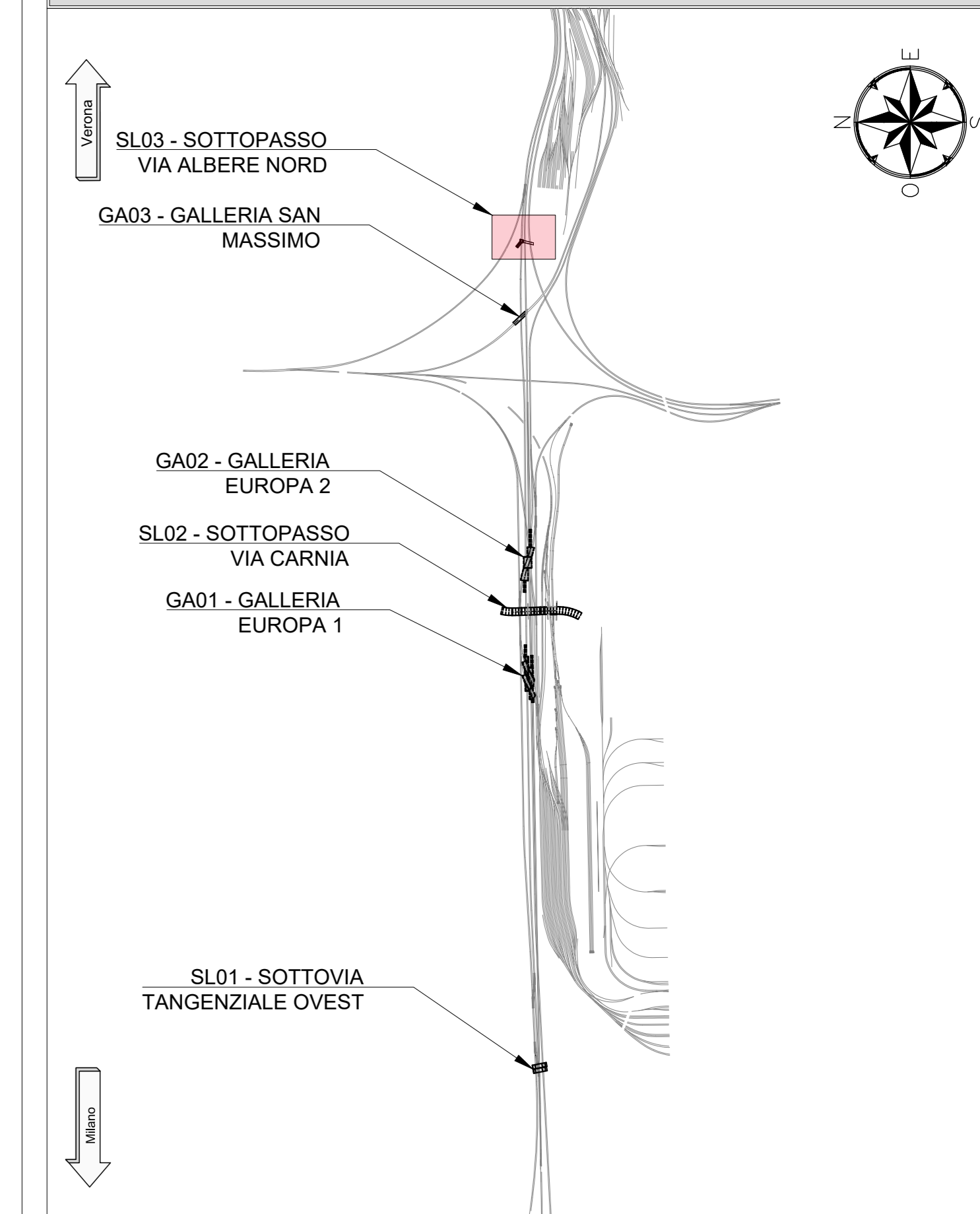


TABELLA DI PALI

DIAMETRO (mm)	LUNGHEZZA (m)	n° PALI
Ø800	20,00	12

INCIDENZE

SOLETTA SUPERIORE 140 kg/mc
PIEDRITTI 140 kg/mc
SOLETTA INFERIORE 140 kg/mc

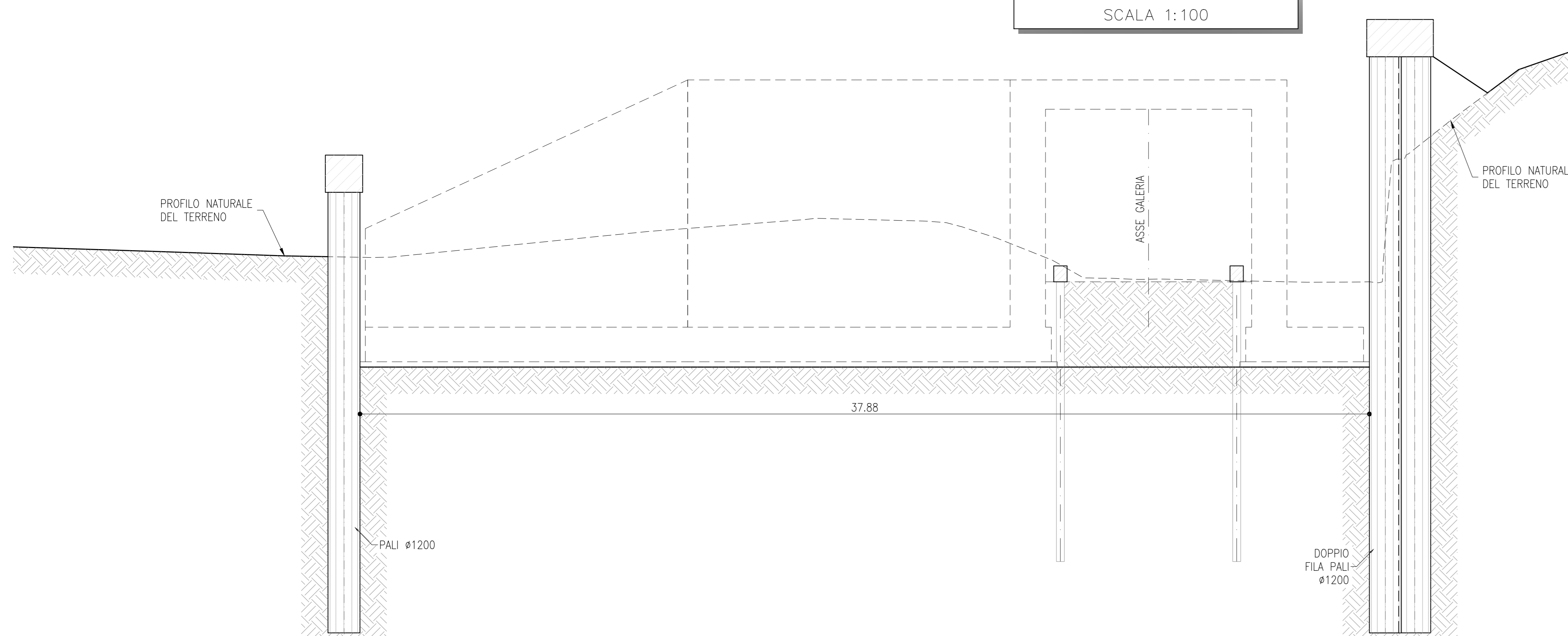
NOTE

- EVENTUALI DIFFERENZE TRA LE MISURE DI QUOTE TOTALI E LA SOMMATORIA DELLE MISURE DI QUOTE PARZIALI SONO DOVUTE AD ARROTONDAMENTI AUTOMATICI
- PER LE CARATTERISTICHE DEI MATERIALI E NOTE DI CARATTERE GENERALE SI RIMANDA ALL'ELABORATO SPECIFICO DI RIFERIMENTO INT1010D26TTC0000001A

LEGENDA

- P.F. = PIANO DEL FERRO
- P.S. = PIANO DI SCAVO
- Q.C. = QUOTA CORDOLO
- ASSE DI PROGETTO
- AREA DI SCAVO
- STRUTTURE ESISTENTE
- ASSE ESISTENTE

SEZIONE B-B
SCALA 1:100



COMMITTENTE:



PROGETTAZIONE:



INFRASTRUTTURE FERROVIARIE STRATEGICHE DEFINITE DALLA LEGGE OBIETTIVO N. 443/01 e s.m.i

CUP: J14H0000440001

U.O. PROGETTAZIONE INTEGRATA NORD

PROGETTO DEFINITIVO

LINEA AV/AC MILANO - VENEZIA
LOTTO FUNZIONALE TRATTA AV/AC BRESCIA EST - VERONA

NODO AV/AC DI VERONA: INGRESSO OVEST

SL03 - SOTTOVIA VIA ALBERE NORD

PIANTA FONDAZIONI E SEZIONE LONGITUDINALE

SCALA:
1:100

COMMESSA LOTTO FASE ENTE TIPO DOC. OPERA/DISCIPLINA PROGR. REV.

IN10 10 D 26 PA SL0304 001 A

Rev.	Descrizione	Redatto	Data	Verificato	Data	Approvato	Data	Autorizzato / Data
A	EMISSIONE ESECUTIVA	P. Cuomo	Sar 2021	M. Rigo	Sar 2021	C. Mazzocchi	Sar 2021	A. Perogo Sar 2021



File: IN1010D26PA8L034001A.dwg

n. Elab.: