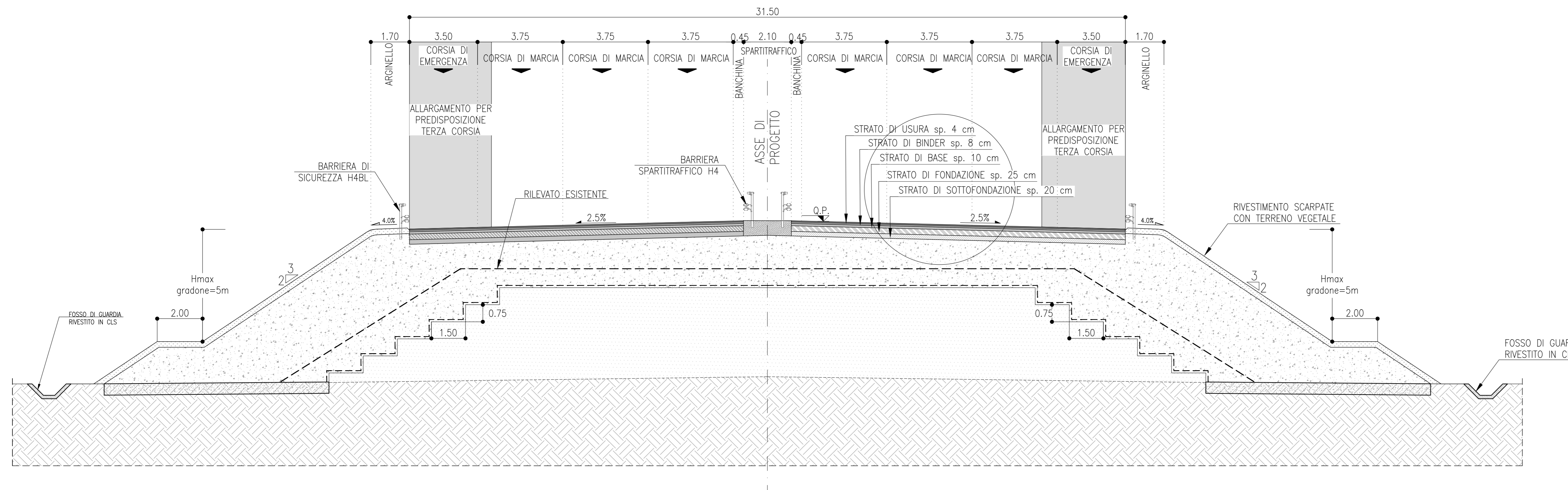


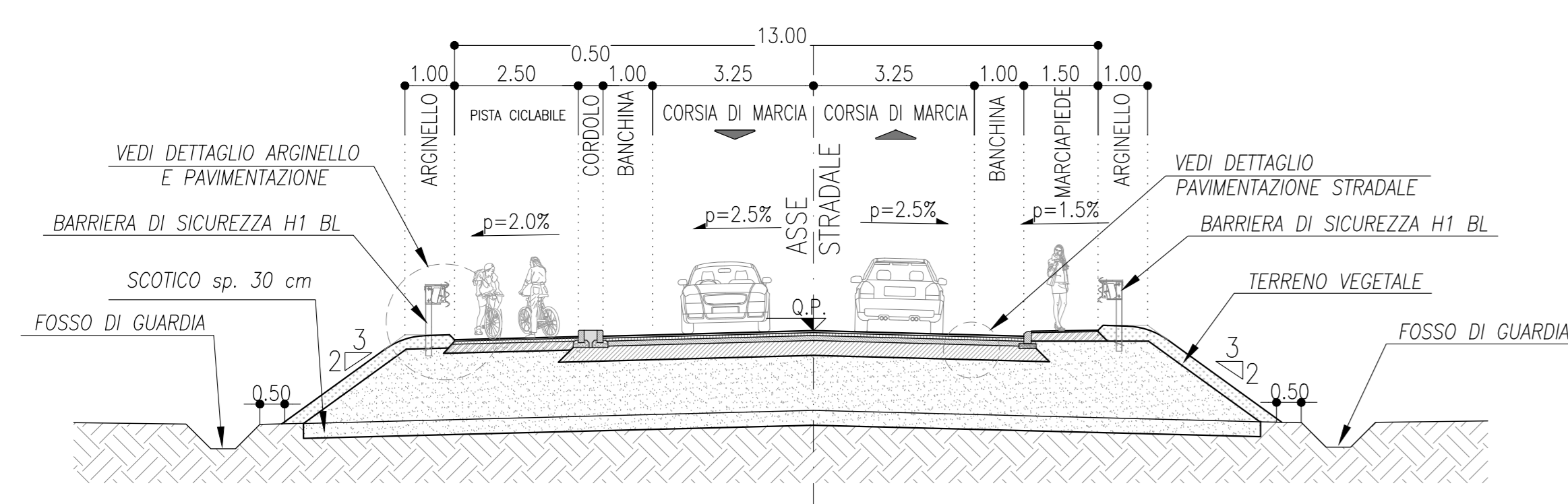
SEZIONE TIPO IN RILEVATO
STRADA CATEGORIA A

scala 1:100



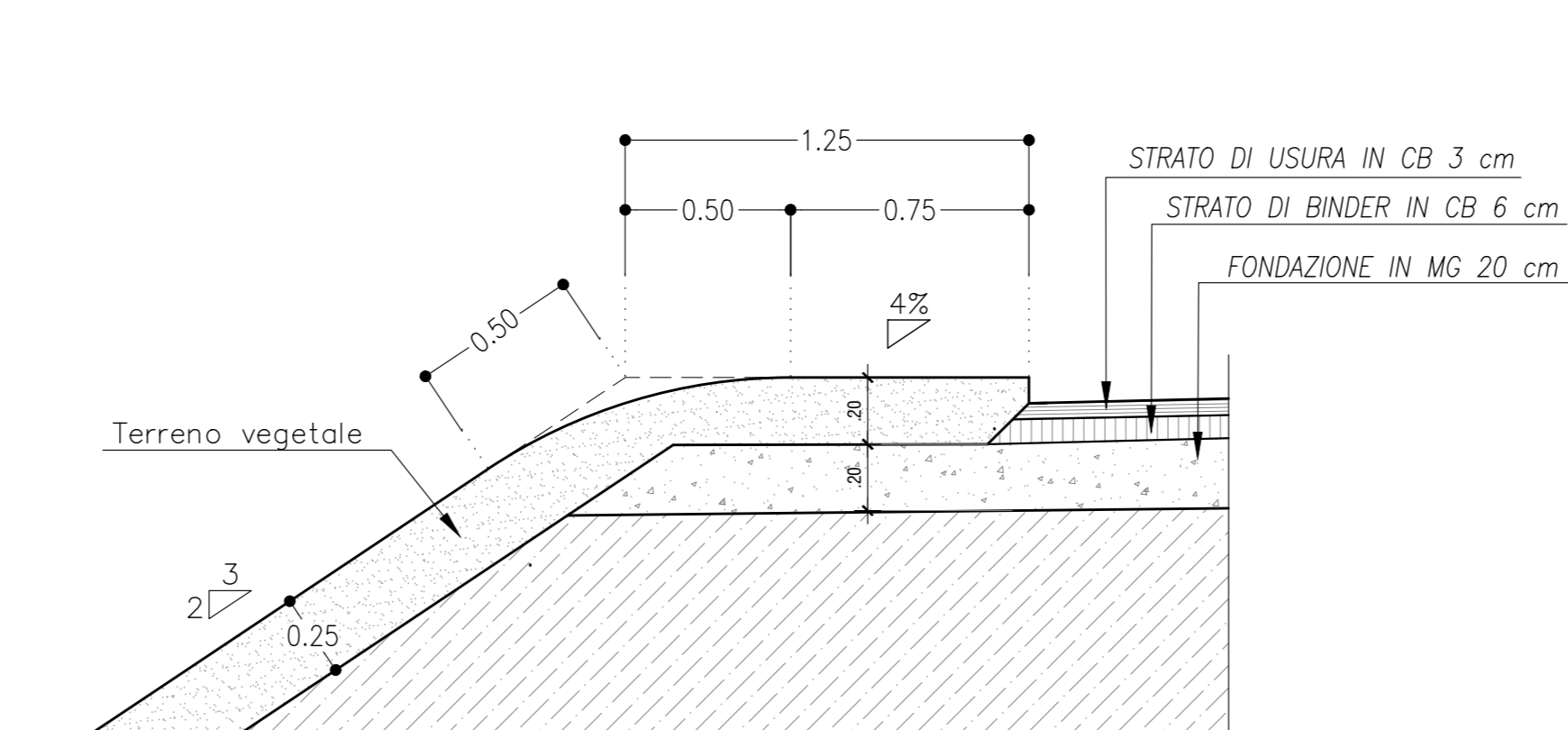
SEZIONE TIPO IN RILEVATO
STRADA CATEGORIA F2 LOCALE EXTRAURBANA

scala 1:100



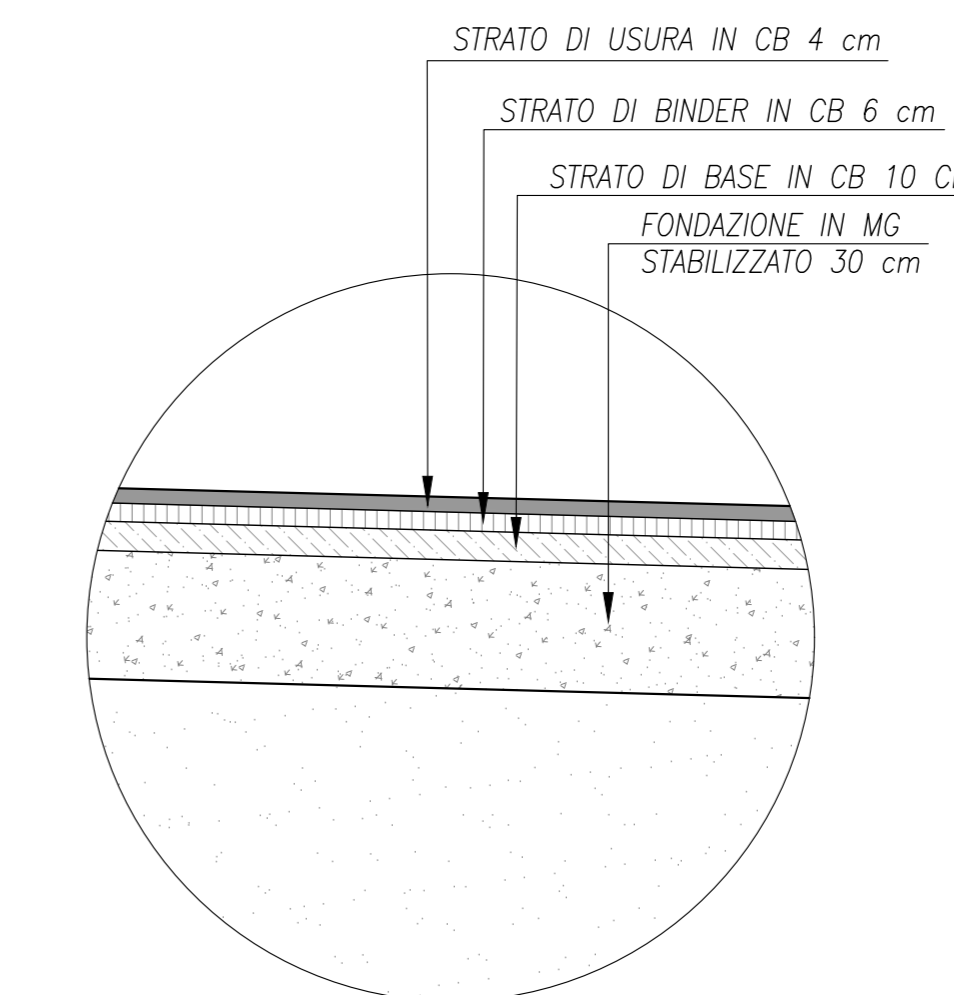
DETTAGLIO ARGINELLO E PAVIMENTAZIONE CICLABILE

SCALA 1:20



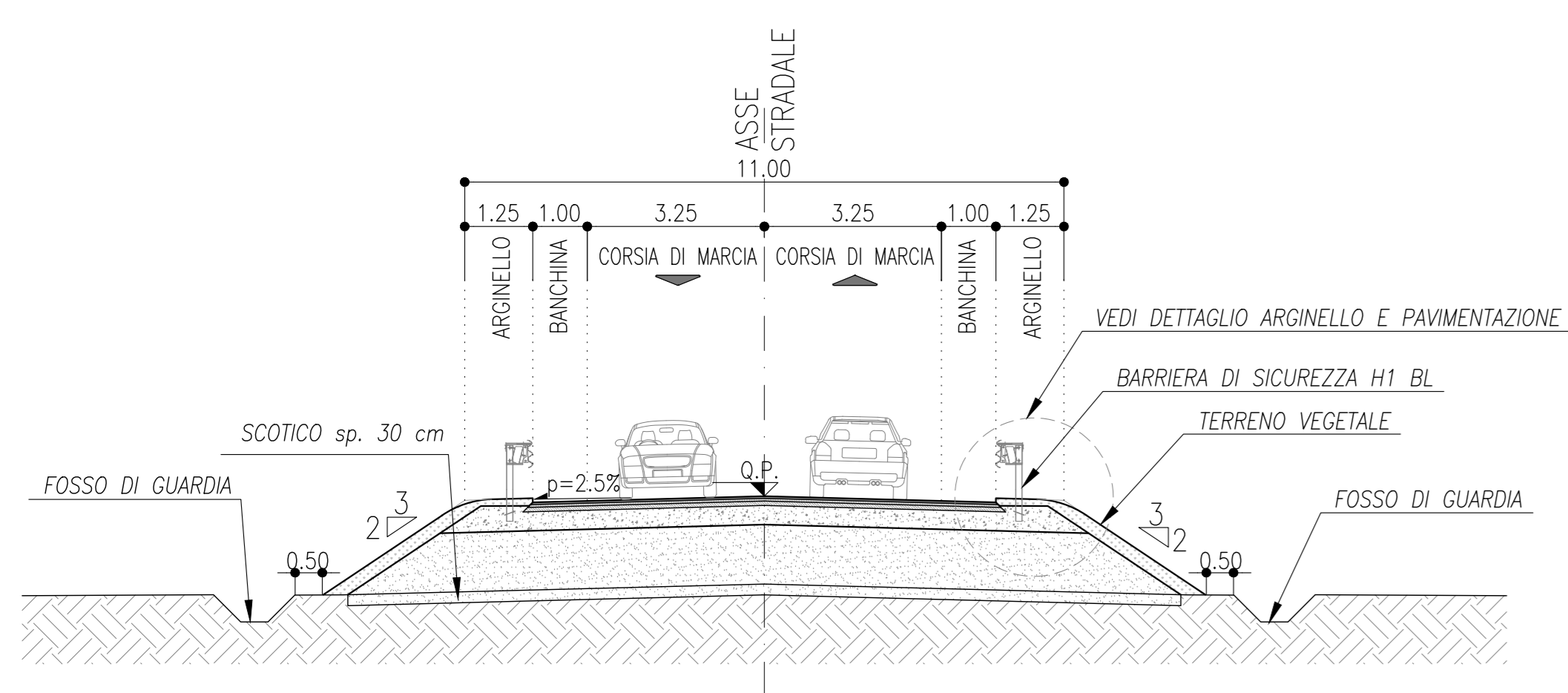
DETTAGLIO PAVIMENTAZIONE STRADALE

SCALA 1:20



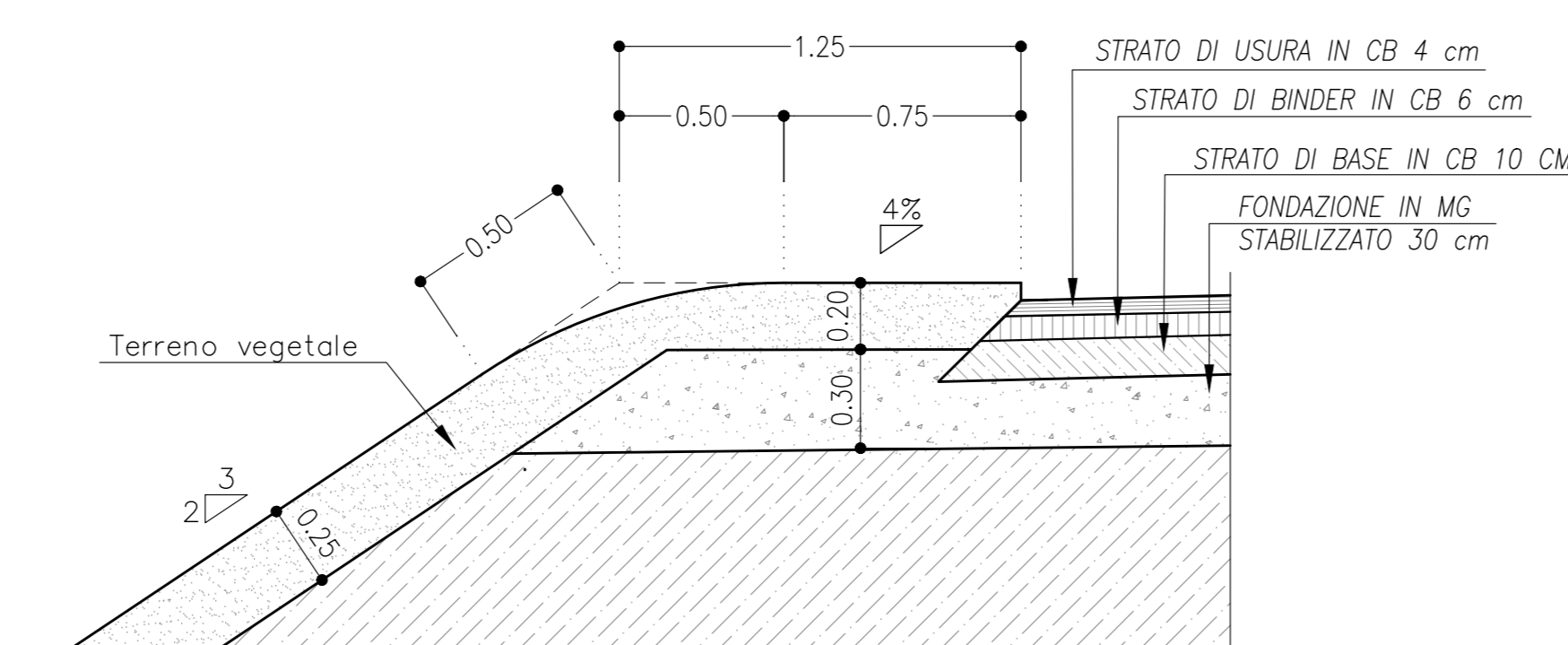
SEZIONE TIPO IN RILEVATO H<5 m
STRADA CATEGORIA F2 LOCALE EXTRAURBANA

scala 1:100



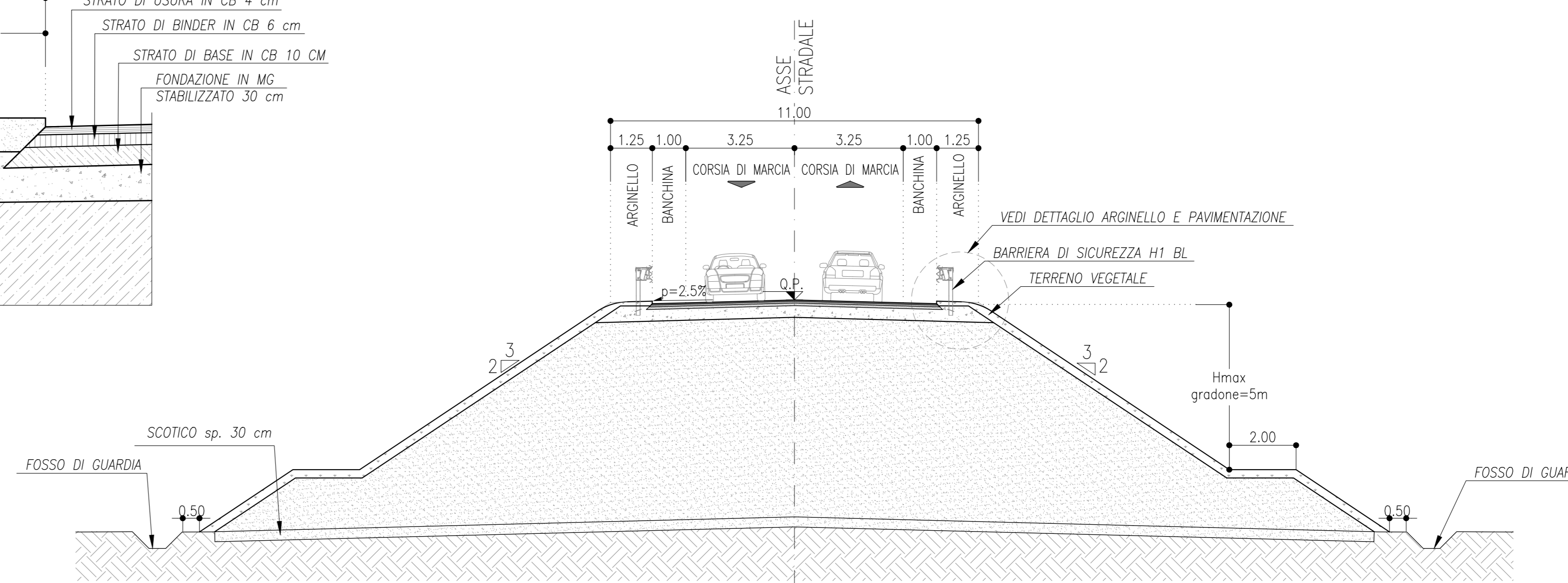
DETTAGLIO ARGINELLO E PAVIMENTAZIONE

SCALA 1:20



SEZIONE TIPO IN RILEVATO H>5 m
STRADA CATEGORIA F2 LOCALE EXTRAURBANA

scala 1:100



COMMITTENTE:
RFI
RETE FERROVIARIA ITALIANA
GRUPPO FERROVIE DELLO STATO ITALIANE

PROGETTAZIONE:
ITALFERR
GRUPPO FERROVIE DELLO STATO ITALIANE

INFRASTRUTTURE FERROVIARIE STRATEGICHE DEFINITE DALLA
LEGGE OBIETTIVO N. 443/01 e s.m.i

CUP: J14H2000440001

U.O. PROGETTAZIONE INTEGRATA NORD

PROGETTO DEFINITIVO

LINEA AV/AC MILANO - VENEZIA

LOTTO FUNZIONALE TRATTA AV/AC BRESCIA EST - VERONA

NODO AV/AC DI VERONA: INGRESSO OVEST

NV00 - TIPOLOGICI

SEZIONI TIPO STRADALI
TAV. 2/2

SCALA:
1:100

COMMESSA	LOTTO	FASE	ENTE	TIPO DOC.	OPERA/DISCIPLINA	PROGR.	REV.
IN10	10	D	26	WA	NV0000	002	A

Rev.	Descrizione	Redatto	Data	Verificato	Data	Approvato	Data	Autorizzato / Data
A	EMISSIONE ESECUTIVA	P. Cuomo	Sar 2021	M. Ripa	Sar 2021	C. Mazzocchi	Sar 2021	A. Perregò Sar 2021