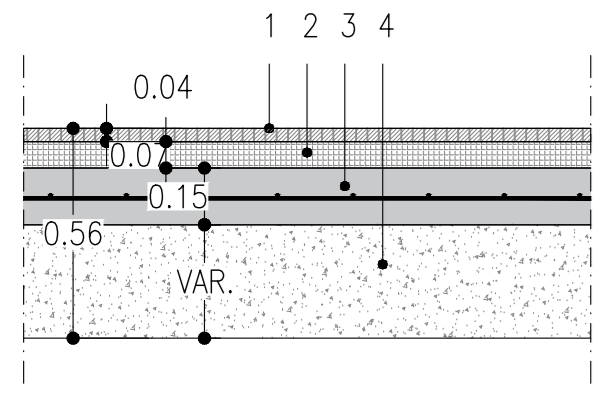
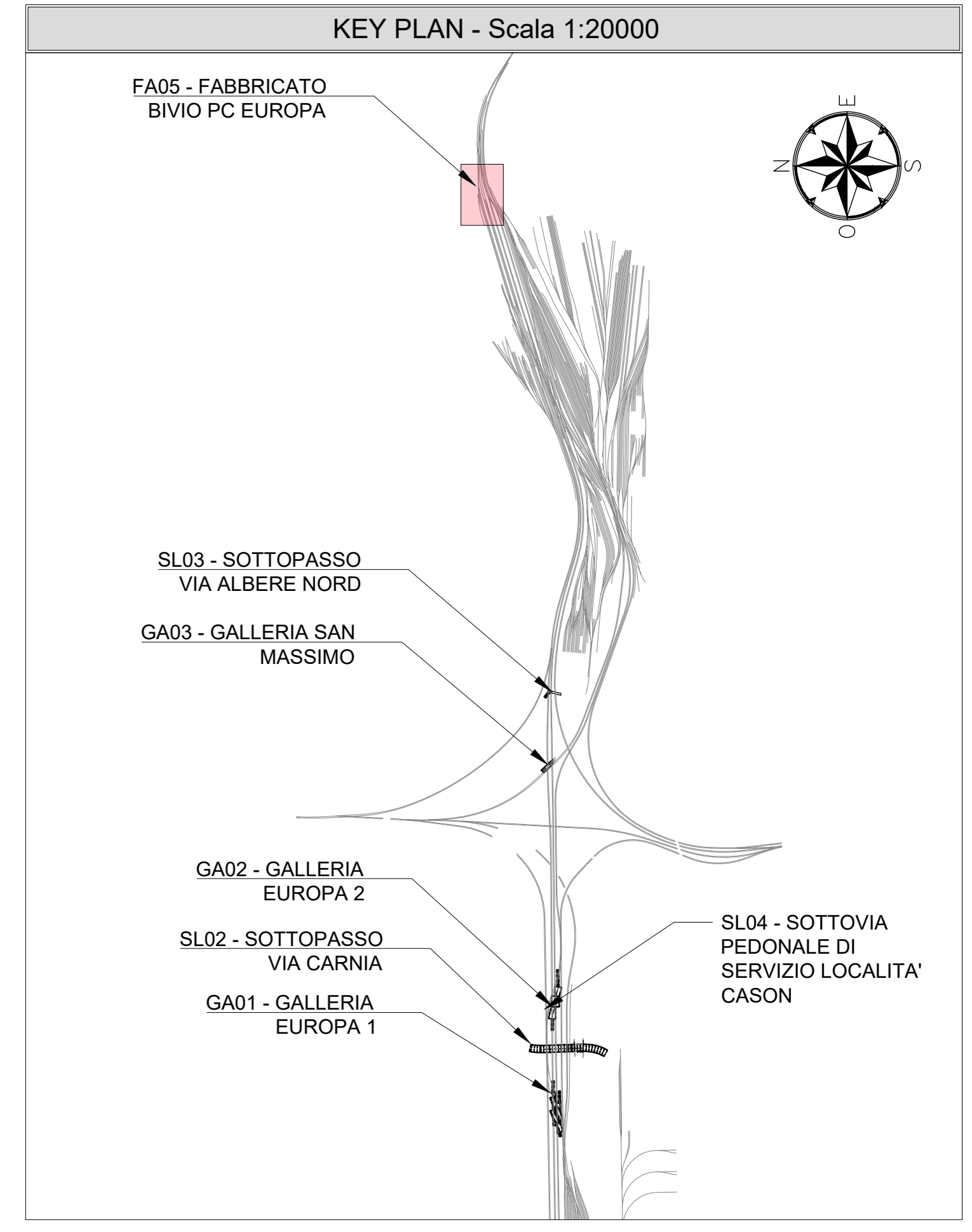
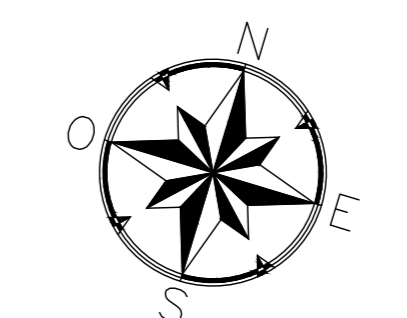
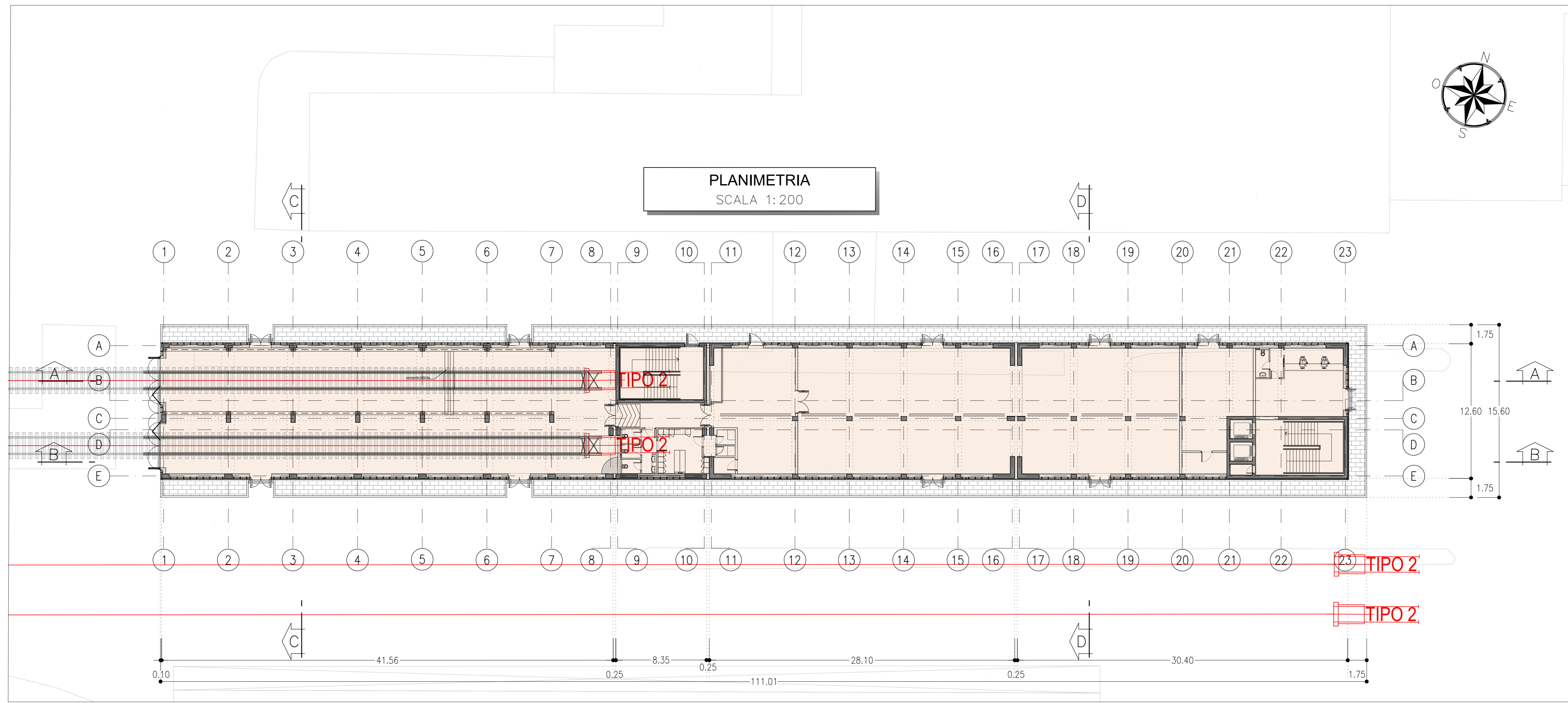
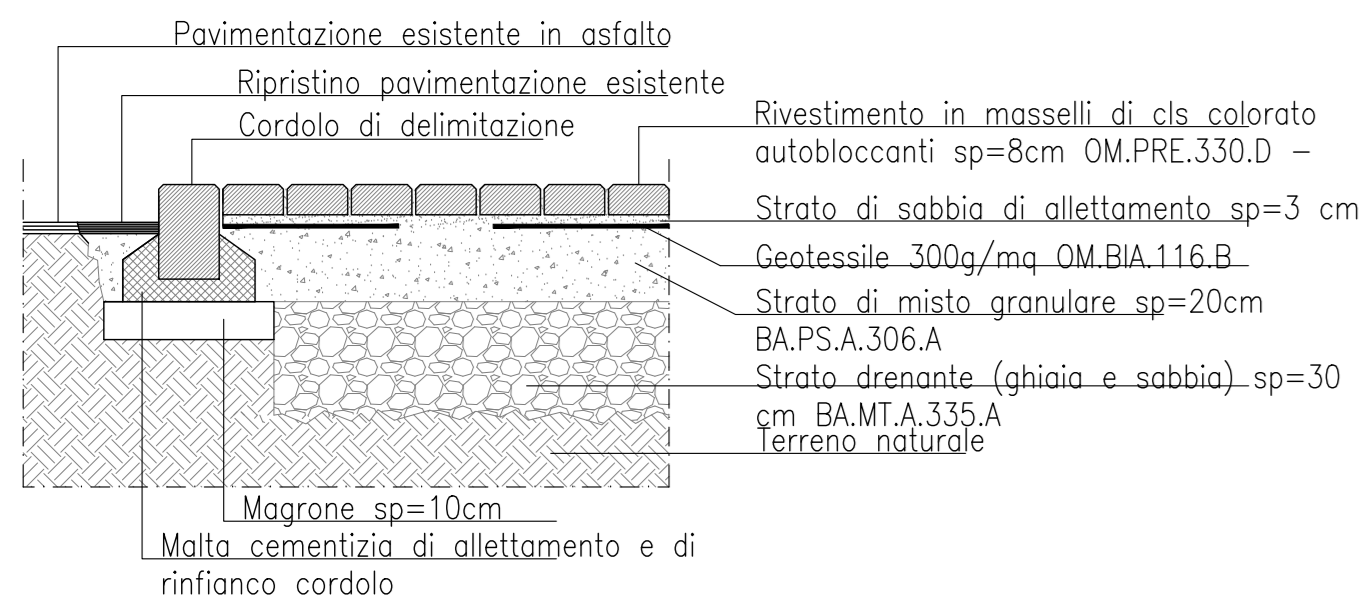


DETTAGLIO "A"
SCALA 1:20



- Pavimento esterno in piastrelle di cemento pressato dim. 40x40x3,5 cm
- Allettamento in malta cementizia
- Soletta in c.a. C25/30 con rete elettrosaldata Ø 8 mm 20/20 cm
- Materiale misto da cava compattato

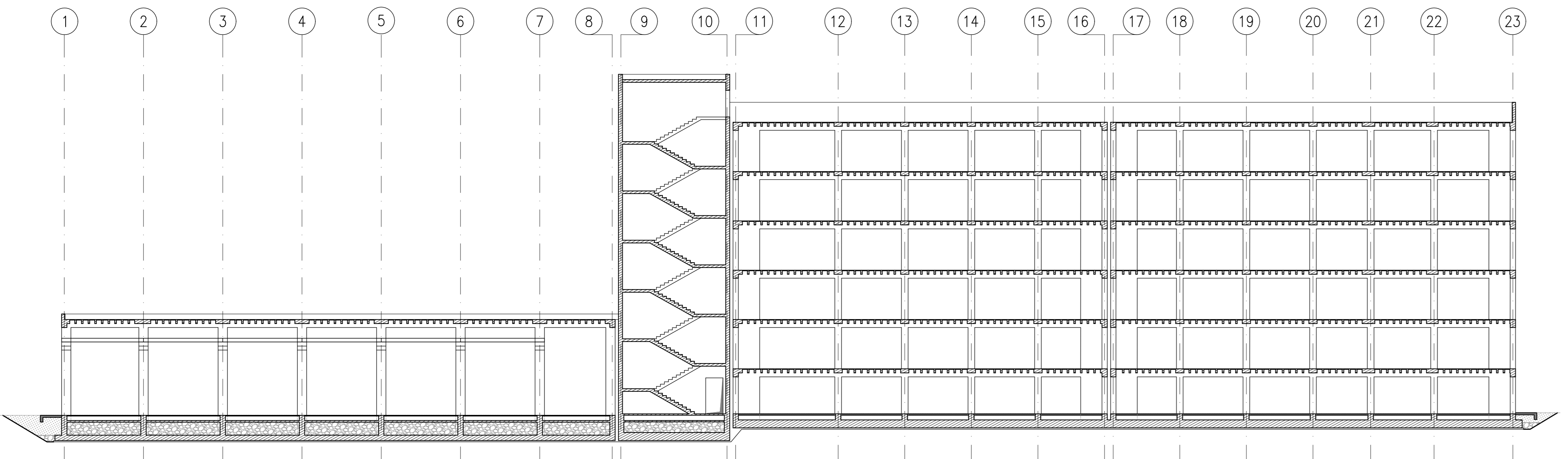
DETTAGLIO "B"
SCALA 1:20



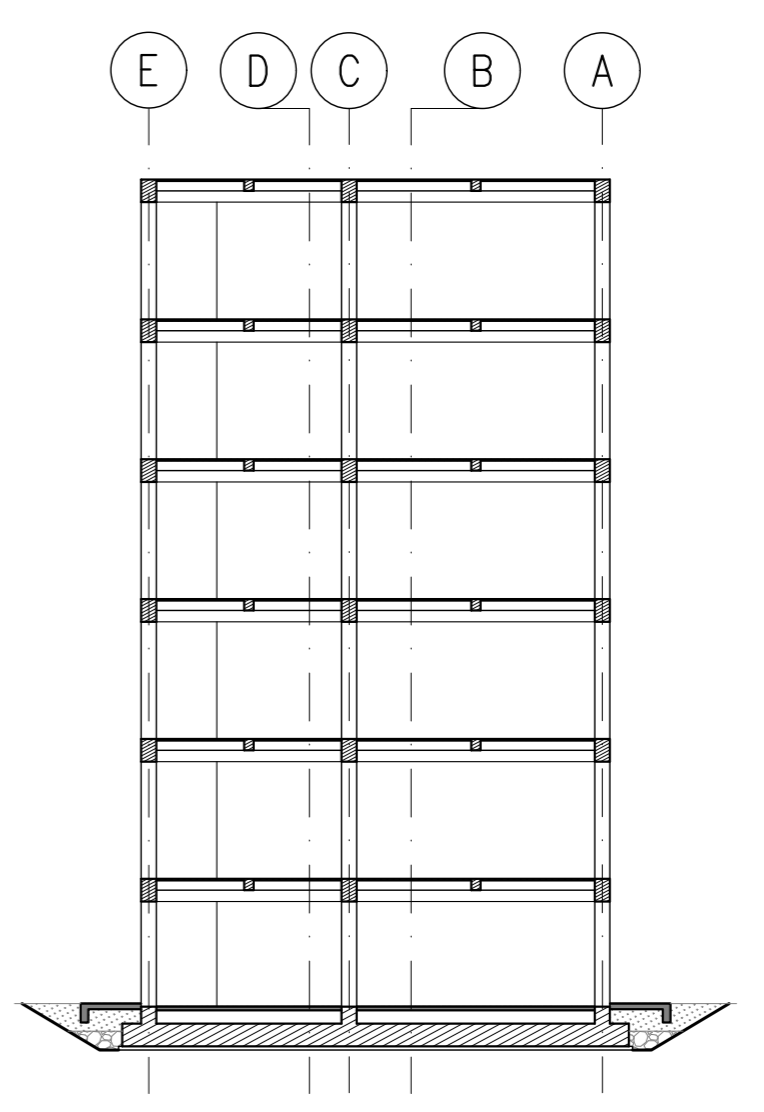
NOTE

- EVENTUALI DIFFERENZE TRA LE MISURE DI QUOTE TOTALI E LA SOMMATORIA DELLE MISURE DI QUOTE PARZIALI SONO DOVUTE AD ARROTONDAMENTI AUTOMATICI
- PER LE CARATTERISTICHE DEI MATERIALI E NOTE DI CARATTERE GENERALE SI RIMANDA ALL'ELABORATO SPECIFICO DI RIFERIMENTO IN1010D26TTOC0000001A
- ±0.00 = +67.50

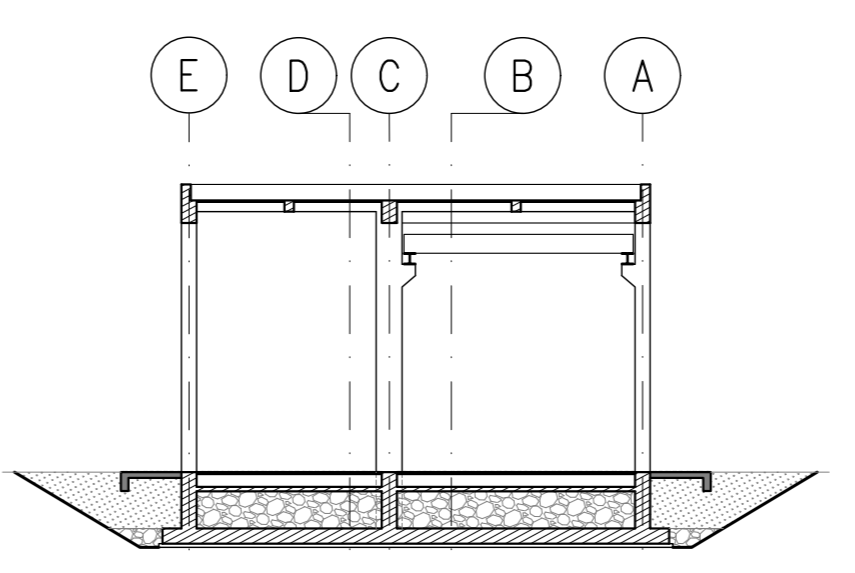
SEZIONE A - A
SCALA 1:200



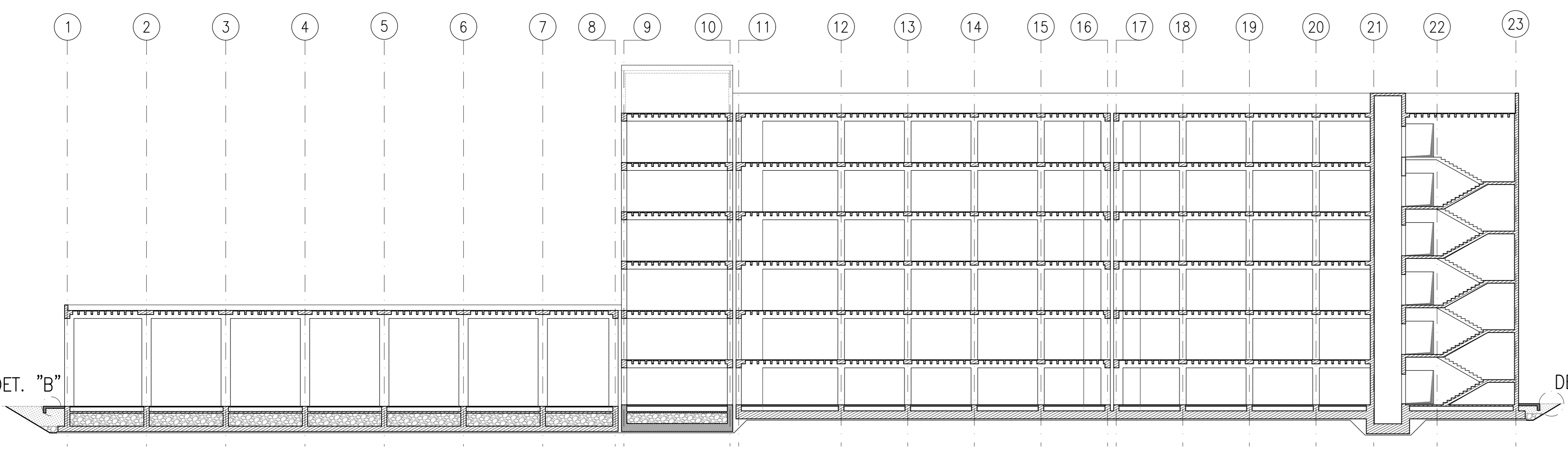
SEZIONE D - D
SCALA 1:200



SEZIONE C - C
SCALA 1:200



SEZIONE B - B
SCALA 1:200



COMMITTENTE: **RFI** - INFRASTRUTTURE FERROVIARIE ITALIANE - GRUPPO FERROVIE DELLO STATO ITALIANE

PROGETTAZIONE: **ITALFERR** - GRUPPO FERROVIE DELLO STATO ITALIANE

INFRASTRUTTURE FERROVIARIE STRATEGICHE DEFINITE DALLA LEGGE OBIETTIVO N. 443/01 e s.m.i

CUP: J14H2000440001

U.O. PROGETTAZIONE INTEGRATA NORD

PROGETTO DEFINITIVO

LINEA AV/AC MILANO - VENEZIA
LOTTO FUNZIONALE TRATTA AV/AC BRESCIA EST - VERONA
NODO AV/AC DI VERONA: INGRESSO OVEST

FA05 - FABBRICATO MANUTENZIONE

SEZIONI PIAZZALE E DETTAGLI

SCALA: **1:200**

COMMESSA	LOTTO	FASE	ENTE	TIPO DOC.	OPERA/DISCIPLINA	PROGR.	REV.
IN10	10	D	26	W9	FA0500	001	B

Rev.	Descrizione	Redatto	Data	Verificato	Data	Approvato	Data	Autorizzato / Data
A	EMMISSIONE ESECUTIVA	P. Cuomo	Sar 2021	M. Rigo	Sar 2021	C. Mazzocchi	Sar 2021	A. Perigo Sar 2021
B	EMMISSIONE ESECUTIVA	P. Cuomo	Sar 2021	M. Rigo	Sar 2021	C. Mazzocchi	Sar 2021	A. Perigo Sar 2021

File: IN1010D26W9FA050001B.dwg n. Elab.: