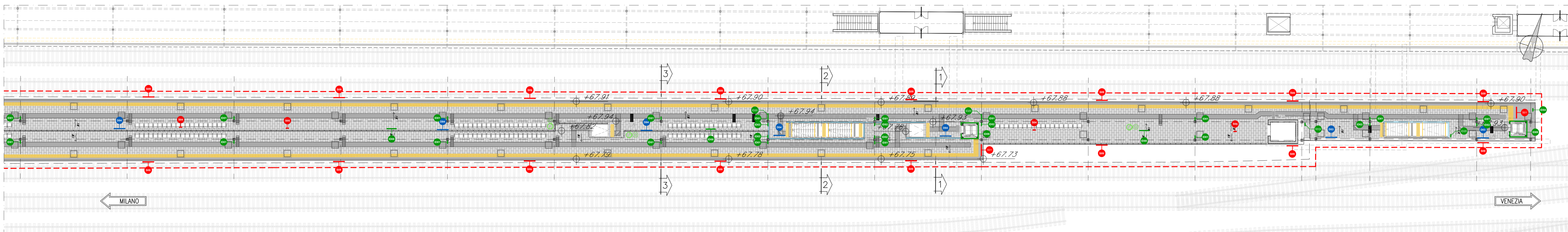
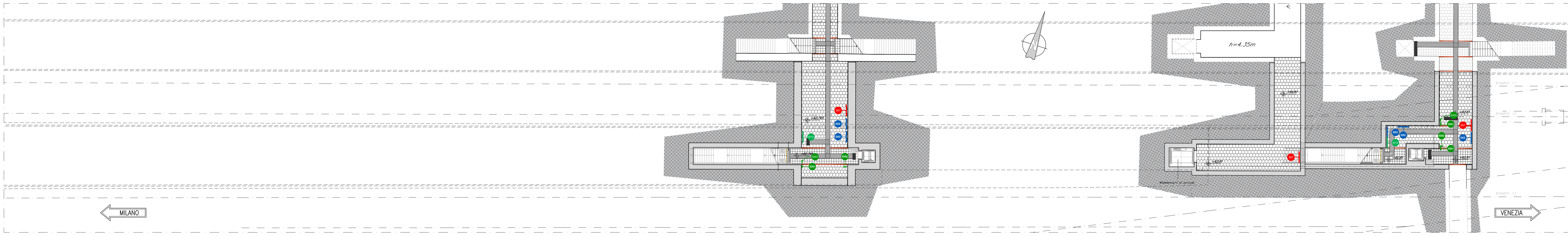


Segnaletica stralcio quota banchina 1/2  
scala:1:200



Segnaletica stralcio quota banchina 2/2  
scala:1:200



Segnaletica stralcio sottopasso Marciapiede VI  
scala:1:200

| SEGNALICA A MESSAGGIO FISSO |  | QUANTITA' |
|-----------------------------|--|-----------|
| CODICE IDENTIFICATIVO       | DESCRIZIONE  | QUANTITA' |
| F/ED-1000001                | Placchetta segnalazione fissa, con grafica in verde, Dimensione: 110x100 mm, L=480 mm, Sp=30 mm. | 2         |
| F/ED-1000002                | Placchetta segnalazione fissa, con grafica in verde, Dimensione: 110x100 mm, L=480 mm, Sp=30 mm. | 5         |
| F/ED-1000003                | Placchetta segnalazione fissa, con grafica in verde, Dimensione: 110x100 mm, L=480 mm, Sp=30 mm. | 6         |
| F/ED-1000004                | Placchetta segnalazione fissa, con grafica in verde, Dimensione: 110x100 mm, L=480 mm, Sp=30 mm. | 25        |
| F/ED-1000005                | Placchetta segnalazione fissa, con grafica in verde, Dimensione: 110x100 mm, L=480 mm, Sp=30 mm. | 4         |
| F/ED-1000006                | Placchetta segnalazione fissa, con grafica in verde, Dimensione: 110x100 mm, L=480 mm, Sp=30 mm. | 5         |
| F/ED-1000007                | Placchetta segnalazione fissa, con grafica in verde, Dimensione: 110x100 mm, L=480 mm, Sp=30 mm. | 3         |
| F/ED-1000008                | Placchetta segnalazione fissa, con grafica in verde, Dimensione: 110x100 mm, L=480 mm, Sp=30 mm. | 3         |
| F/ED-1000009                | Placchetta segnalazione fissa, con grafica in verde, Dimensione: 110x100 mm, L=480 mm, Sp=30 mm. | 4         |
| F/ED-1000010                | Placchetta segnalazione fissa, con grafica in verde, Dimensione: 110x100 mm, L=480 mm, Sp=30 mm. | 15        |
| F/ED-1000011                | Placchetta segnalazione fissa, con grafica in verde, Dimensione: 110x100 mm, L=480 mm, Sp=30 mm. | 2         |
| F/ED-1000012                | Placchetta segnalazione fissa, con grafica in verde, Dimensione: 110x100 mm, L=480 mm, Sp=30 mm. | 6         |
| F/ED-1000013                | Placchetta segnalazione fissa, con grafica in verde, Dimensione: 110x100 mm, L=480 mm, Sp=30 mm. | 2         |
| F/ED-1000014                | Placchetta segnalazione fissa, con grafica in verde, Dimensione: 110x100 mm, L=480 mm, Sp=30 mm. | 1.4       |
| F/ED-1000015                | Placchetta segnalazione fissa, con grafica in verde, Dimensione: 110x100 mm, L=480 mm, Sp=30 mm. | 4         |
| F/ED-1000016                | Placchetta segnalazione fissa, con grafica in verde, Dimensione: 110x100 mm, L=480 mm, Sp=30 mm. | 3         |
| F/ED-1000017                | Placchetta segnalazione fissa, con grafica in verde, Dimensione: 110x100 mm, L=480 mm, Sp=30 mm. | 2         |
| F/ED-1000018                | Placchetta segnalazione fissa, con grafica in verde, Dimensione: 110x100 mm, L=480 mm, Sp=30 mm. | 2         |
| F/ED-1000019                | Placchetta segnalazione fissa, con grafica in verde, Dimensione: 110x100 mm, L=480 mm, Sp=30 mm. | 3         |
| F/ED-1000020                | Placchetta segnalazione fissa, con grafica in verde, Dimensione: 110x100 mm, L=480 mm, Sp=30 mm. | 28        |

COMMITTENTE:  
  
 PROGETTAZIONE:

INFRASTRUTTURE FERROVIARIE STRATEGICHE DEFINITE DALLA LEGGE OBIETTIVO N. 443/01 e s.m.i

S.O. ARCHITETTURA, STAZIONI E TERRITORIO  
 PROGETTO DEFINITIVO  
 LINEA AV/AC MILANO - VENEZIA  
 LOTTO FUNZIONALE TRATTA AV/AC BRESCIA EST - VERONA  
 NODO AV/AC DI VERONA: INGRESSO OVEST

ELABORATI ARCHITETTONICI  
 FV01 - Nuovo marciapiede tra binario 12 e 13  
 Segnaletica di Direzione Informazione Identificazione e Divieto e Sicurezza  
 SCALA: 1:200

| COMMESSA | LOTTO | FASE | ENTE | TIPO DOC. | OPERA/DISCIPLINA | PROGR. | REV. |
|----------|-------|------|------|-----------|------------------|--------|------|
| IN10     | 10    | D    | 44   | P9        | FV0100           | 003    | A    |

| Revis. | Descrizione         | Redatto    | Data      | Verificato  | Data      | Approvato    | Data      | Autorizzato / Data    |
|--------|---------------------|------------|-----------|-------------|-----------|--------------|-----------|-----------------------|
| A      | Emissione esecutiva | V. Capella | Sett 2021 | R. Smalzone | Sett 2021 | C. Mazzocchi | Sett 2021 | Arch. Raffaele Marino |

Fig: IN1010044P9FV0100003A.DWG n. Elab.: