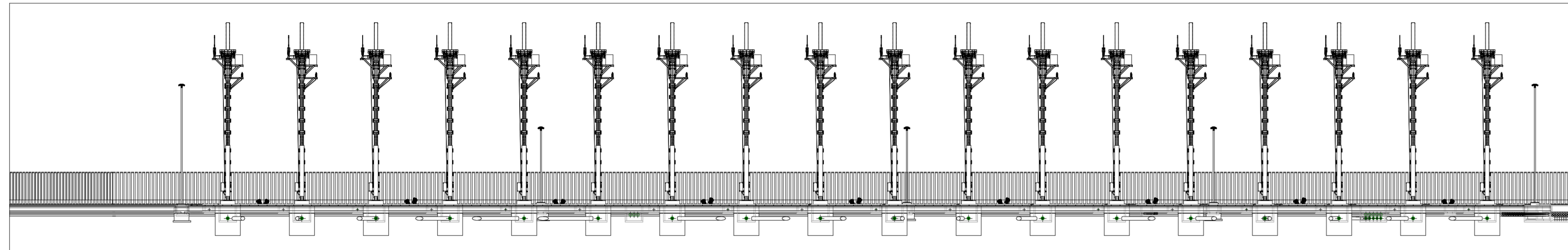
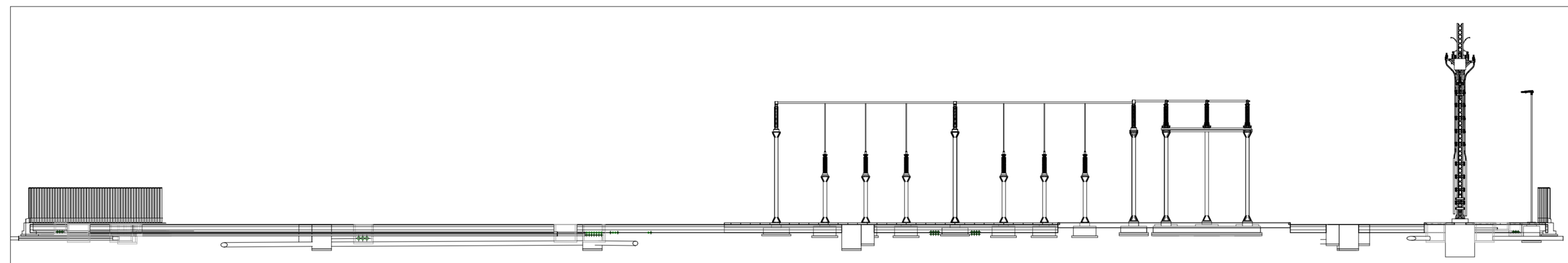


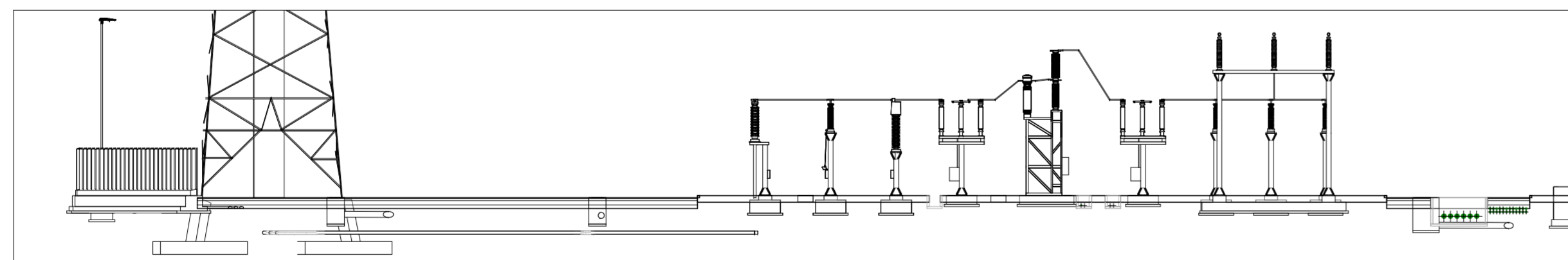
2 A
1 : 200



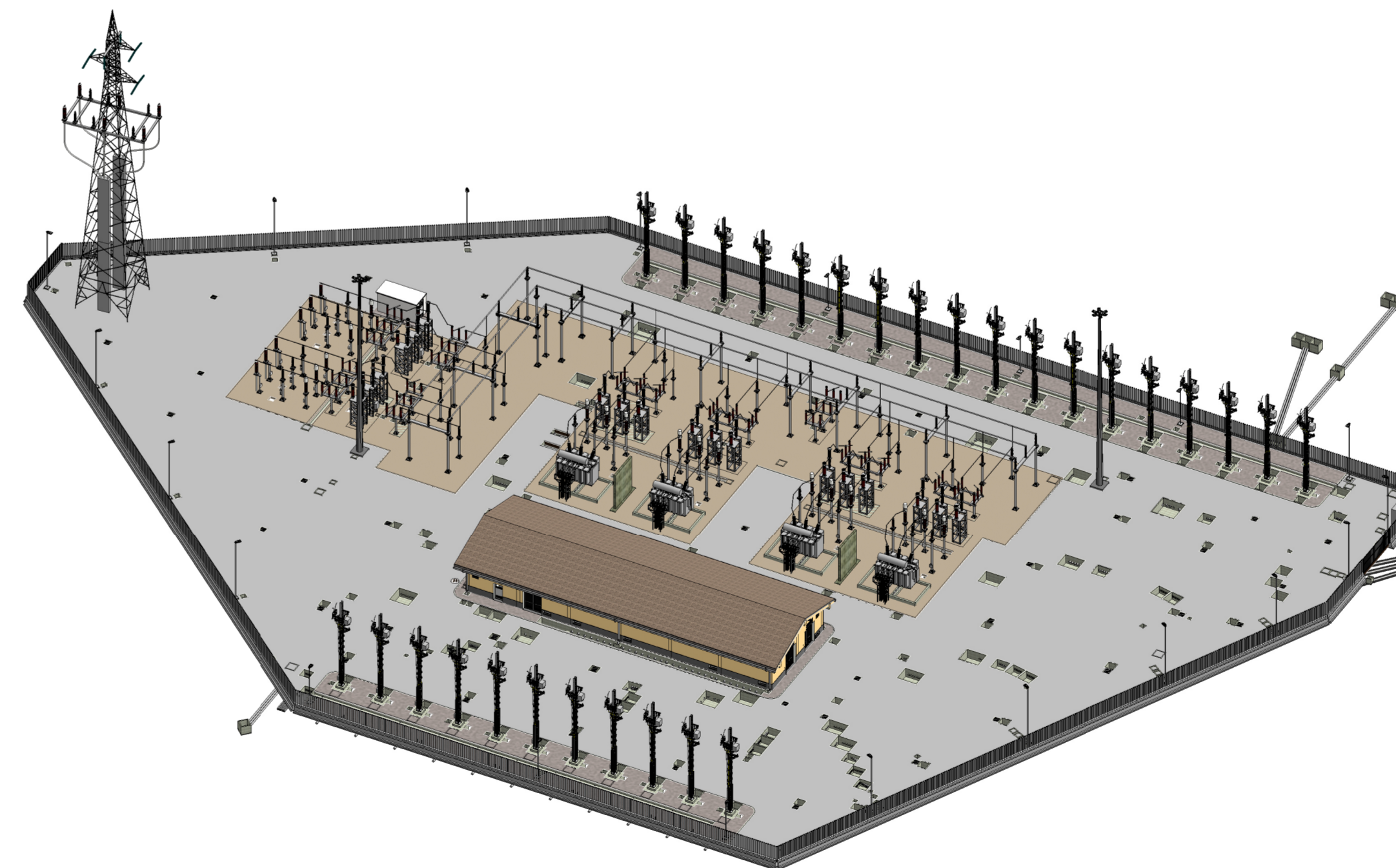
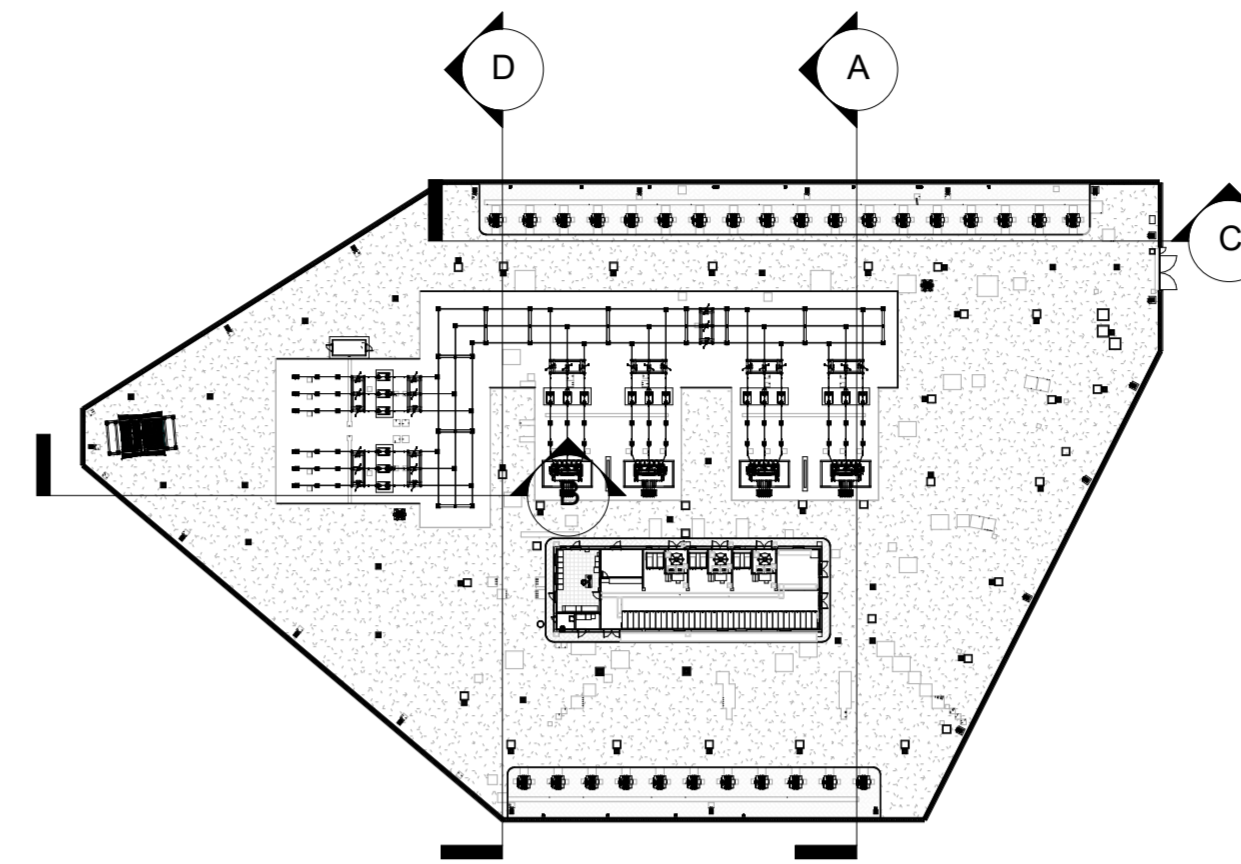
4 C
1 : 200



5 D
1 : 200



3 B
1 : 200



6 Vista d'insieme

Note:
 • Le quote sono espresse in metri se non espressamente indicato
 • La quota di piazzale (+0.00) è pari a +54.7 s.l.m.

COMMITTENTE:

PROGETTAZIONE:

INFRASTRUTTURE FERROVIARIE STRATEGICHE DEFINITE DALLA LEGGE OBIETTIVO N. 443/01 e s.m.i
 CUP: J14H20000440001

S.O. ENERGIA E TRAZIONE ELETTRICA

PROGETTO DEFINITIVO

LINEA AV/AC MILANO - VENEZIA
 LOTTO FUNZIONALE TRATTA AV/AC BRESCIA EST - VERONA

NODO AV/AC DI VERONA: INGRESSO OVEST

ELABORATO:
 SSE Verona Ovest
 Piazzale SSE Verona Ovest - Sezioni

SCALA:
 1:100

COMMESSA	LOTTO	FASE	ENTE	TIPO DOC.	OPERA/DISCIPLINA	PROGR.	REV.
IN10	10	D	18	WA	SE0100	001	A

Revis.	Descrizione	Redatto	Data	Verificato	Data	Approvato	Data	Autorizzato
A	Emissione Esecutiva	M. Lillipini	Nov. 2021	K. Geronzi	Nov. 2021	C. Mazzocchi	Nov. 2021	G. Gucci Bertolini

File: IN10-10-D-18-WA-SE0100-001-A.rvt