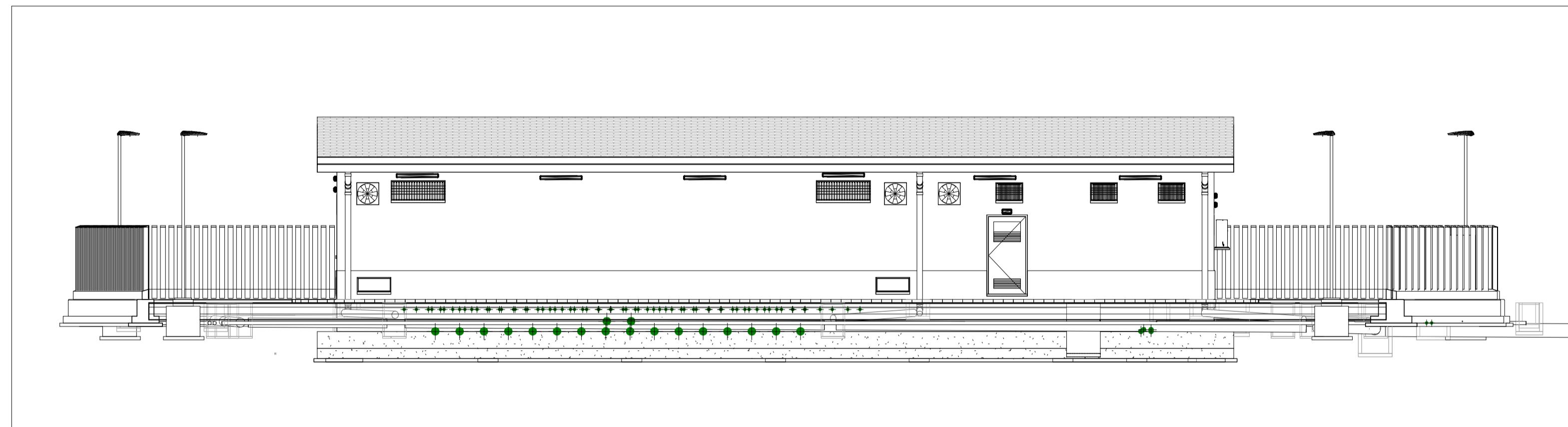
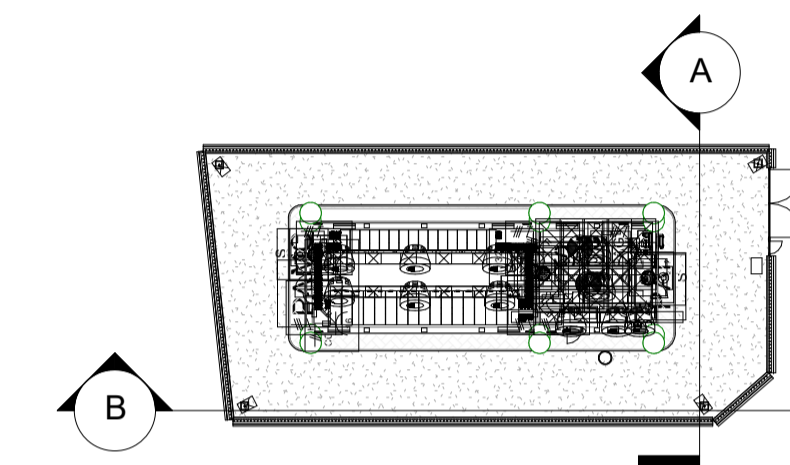


2 A
1 : 100



3 B
1 : 100



1 Keyplan - sezioni
1 : 500

Note:
 • La quota di piazzale (+0.00) è pari a +67.00 s.l.m.
 • Le quote sono espresse in metri se non espressamente indicato

COMMITTENTE:



PROGETTAZIONE:



INFRASTRUTTURE FERROVIARIE STRATEGICHE DEFINITE DALLA LEGGE OBIETTIVO N. 443/01 e s.m.i

CUP: J14H20000440001

S.O. ENERGIA E TRAZIONE ELETTRICA

PROGETTO DEFINITIVO

LINEA AV/AC MILANO - VENEZIA
 LOTTO FUNZIONALE TRATTA AV/AC BRESCIA EST - VERONA

NODO AV/AC DI VERONA: INGRESSO OVEST

ELABORATO:

CTE Verona P.N.

Piazzale CTE Verona P.N. - Sezioni

SCALA:

1:100

| COMMESSA | LOTTO | FASE | ENTE | TIPO DOC. | OPERA/DISCIPLINA | PROGR. | REV. |
|----------|-------|------|------|-----------|------------------|--------|------|
| IN10 | 10 | D | 18 | WA | SE0200 | 001 | A |

| Revis. | Descrizione | Redatto | Data | Verificato | Data | Approvato | Data | Autorizzato |
|--------|---------------------|------------|-----------|------------|-----------|--------------|-----------|-------------|
| A | Emissione Esecutiva | M. Lianini | Nov. 2021 | M. Garones | Nov. 2021 | C. Mazzocchi | Nov. 2021 | G. Sisti |
| | | | | | | | | |
| | | | | | | | | |
| | | | | | | | | |

File: IN10-10-D-18-WA-SE0200-001-A.rvt