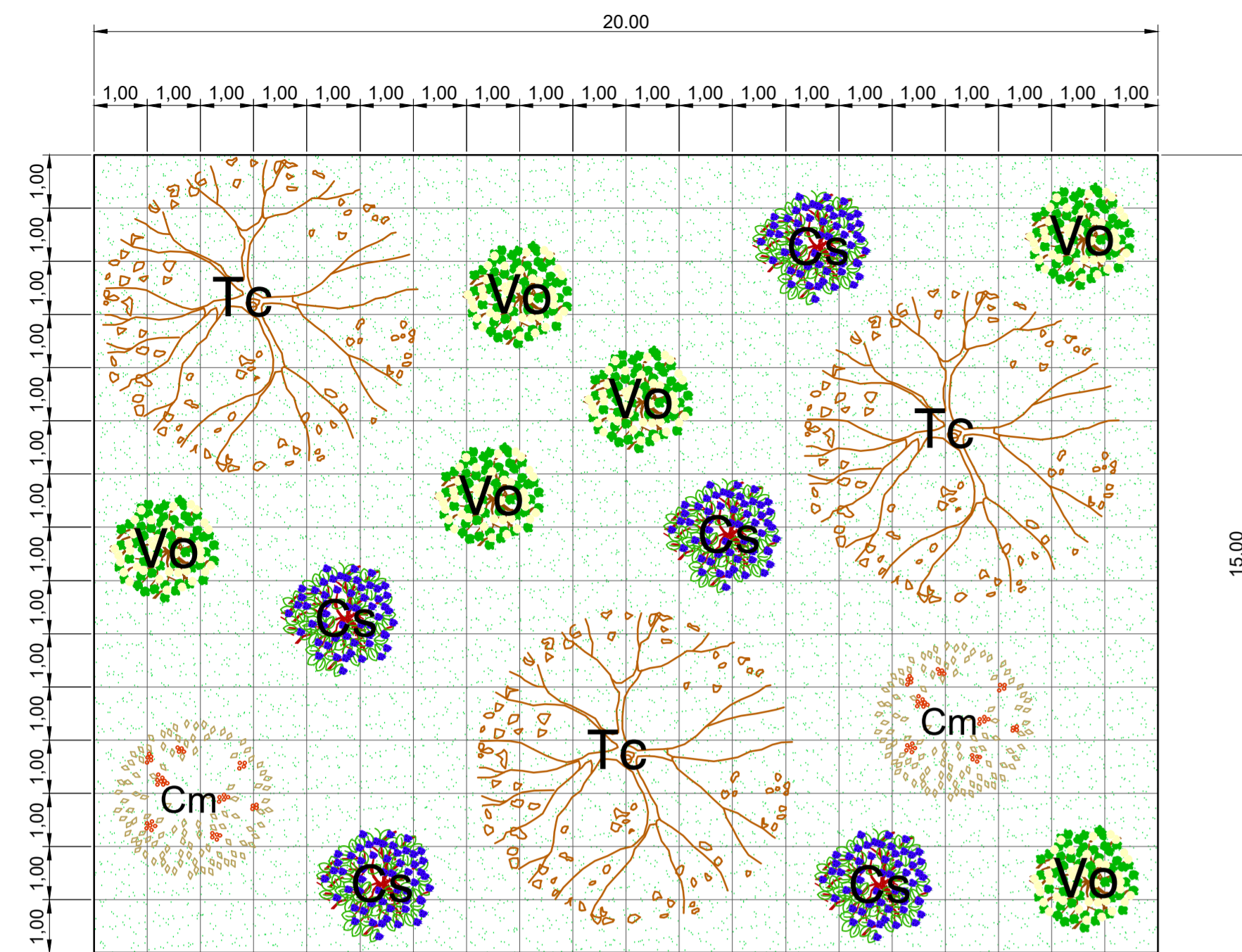
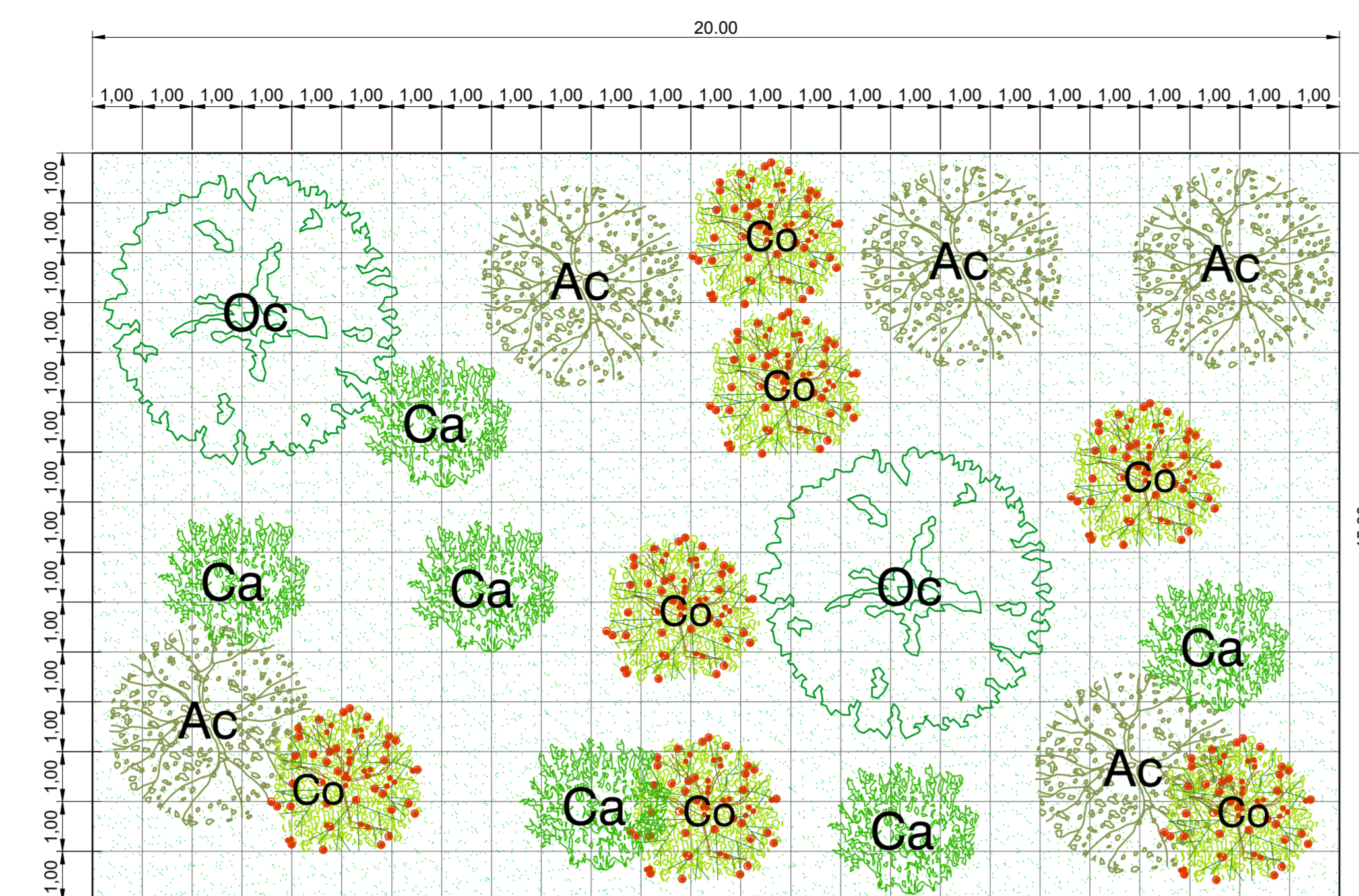


**A - CESPUGLIETO ARBORATO**



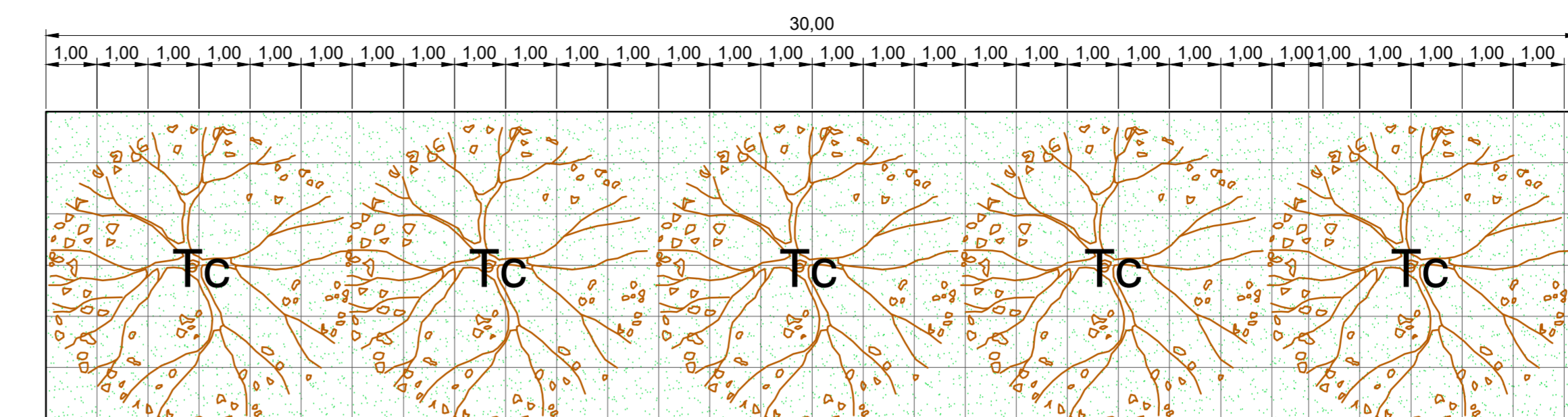
ALBERI		(n.3 piante ogni 300 mq)	SUPERFICIE SESTO D'IMPIANTO	N. ESSENZE
Tc	TIGLIO SELVATICO	<i>Tilia cordata</i>		
ARBUSTI (n.15 piante ogni 300 mq)			-	
Cm	BIANCOSPINO	<i>Crataegus monogyna</i>	4	
Cs	SANGUINELLO	<i>Cornus sanguinea</i>	5	
Vo	PALLA DI NEVE	<i>Viburnum opulus</i>	6	
INERBIMENTO			-	

**B - FORMAZIONE ARBOREO - ARBUSTIVA DI RECUPERO**



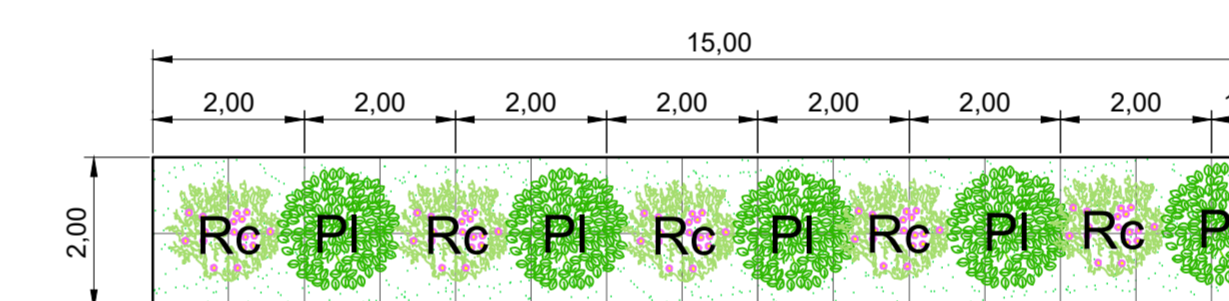
ALBERI		(n.7 piante ogni 375 mq)	SUPERFICIE SESTO D'IMPIANTO	N. ESSENZE
Oc	CARPINO NERO	<i>Ostrya carpinifolia</i>		
Ac	ACERO CAMPESTRE	<i>Acer campestre</i>	5	
ARBUSTI (n.13 piante ogni 375 mq)			-	
Ca	NOCCIOLO	<i>Corylus avellana</i>	6	
Co	CORNILOLO	<i>Cornus mas</i>	7	
INERBIMENTO			-	

**C - FILARE ALBERATO**



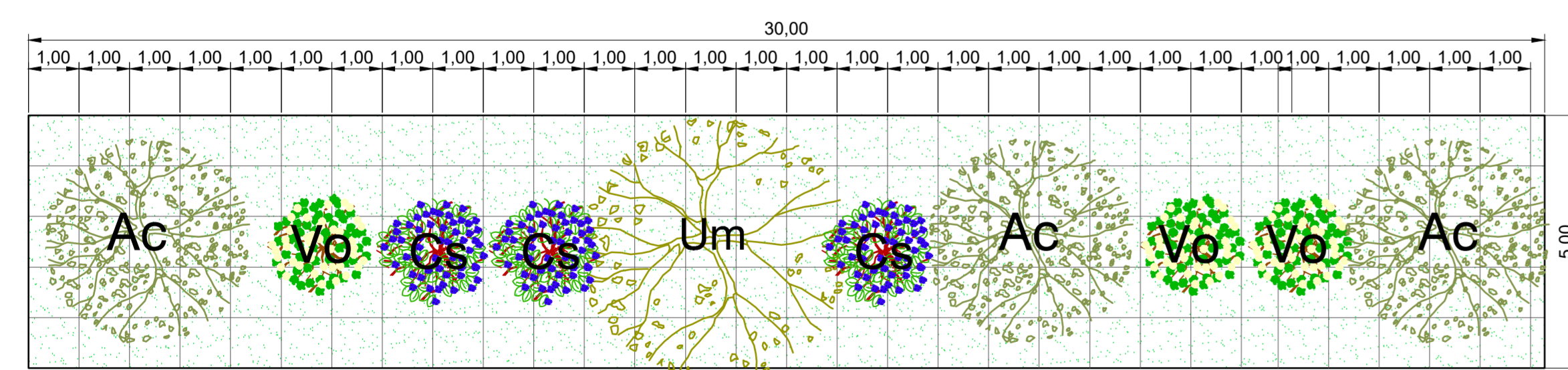
ALBERI		(n.5 piante ogni 180 mq)	SUPERFICIE SESTO D'IMPIANTO	N. ESSENZE
Tc	TIGLIO SELVATICO	<i>Tilia cordata</i>		
INERBIMENTO			-	

**D - SIEPE BASSA ARBUSTIVA**



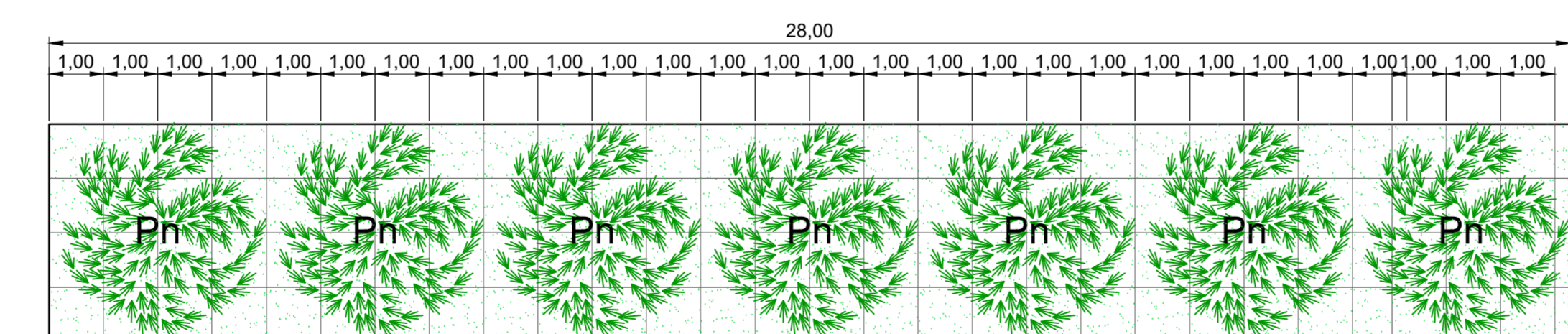
ARBUSTI		(n.10 piante ogni 30 mq)	SUPERFICIE SESTO D'IMPIANTO	N. ESSENZE
Rc	Rosa canina	<i>Rosa canina</i>		
Pi	Lauroceraso	<i>Prunus laurocerasus</i>	5	
Inerbimento			-	

**E - SIEPE ARBOREO-ARBUSTIVA**



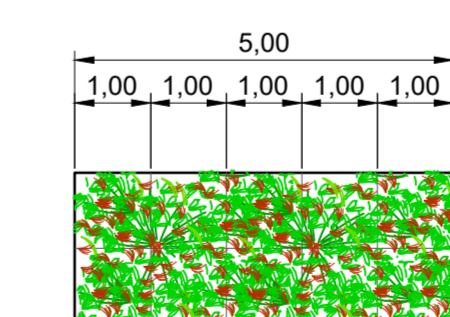
ALBERI		(n.4 piante ogni 150 mq)	SUPERFICIE SESTO D'IMPIANTO	N. ESSENZE
Um	OLMO CAMPESTRE	<i>Ulmus minor</i>		
Ac	ACERO CAMPESTRE	<i>Acer campestre</i>	3	
ARBUSTI (n.6 piante ogni 150 mq)			-	
Cs	SANGUINELLO	<i>Cornus sanguinea</i>	3	
Vo	PALLA DI NEVE	<i>Viburnum opulus</i>	3	
INERBIMENTO			-	

**F - FILARE ALBERATO DI MASCHERAMENTO**



ALBERI		(n.7 piante ogni 112 mq)	SUPERFICIE SESTO D'IMPIANTO	N. ESSENZE
Pn	PIOPPO CIPRESSINO	<i>Populus nigra italica</i>		
INERBIMENTO			-	

**G - FASCIA ERBACEA DEPURATIVA**



SPECIE ERBACEE		SUPERFICIE SESTO D'IMPIANTO
Pa	CANNUCCIA DI PALUDE	

SCALA 1:100

COMMITTENTE:



PROGETTAZIONE:



INFRASTRUTTURE FERROVIARIE STRATEGICHE DEFINITE DALLA LEGGE OBIETTIVO N. 443/01 e s.m.i

CUP: J14H2000440001

DIREZIONE TECNICA  
U.O. ARCHITETTURA, AMBIENTE E TERRITORIO  
S.O. AMBIENTE

PROGETTO DEFINITIVO

LINEA AV/AC MILANO - VENEZIA  
LOTTO FUNZIONALE TRATTA AV/AC BRESCIA EST - VERONA

NODO AV/AC DI VERONA: INGRESSO OVEST

OPERE A VERDE

SESTI DI IMPIANTO A VERDE

SCALA:

1:100

COMMESSA LOTTO FASE ENTE TIPO DOC. OPERA/DISCIPLINA PROGR. REV.

IN10 10 D 22 P9 1A0000 001 A

Revis.	Descrizione	Redatto	Data	Verificato	Data	Approvato	Data	Autorizzato / Data
A	Emissione esecutiva	F. Ventura	Nov 2021	G. Dapelli A. Castelli	Nov 2021	C. Mazzocchi	Nov 2021	C. Esposito 2021

File: IN1010D22P9IA0000001A.dwg

n. Elab.: