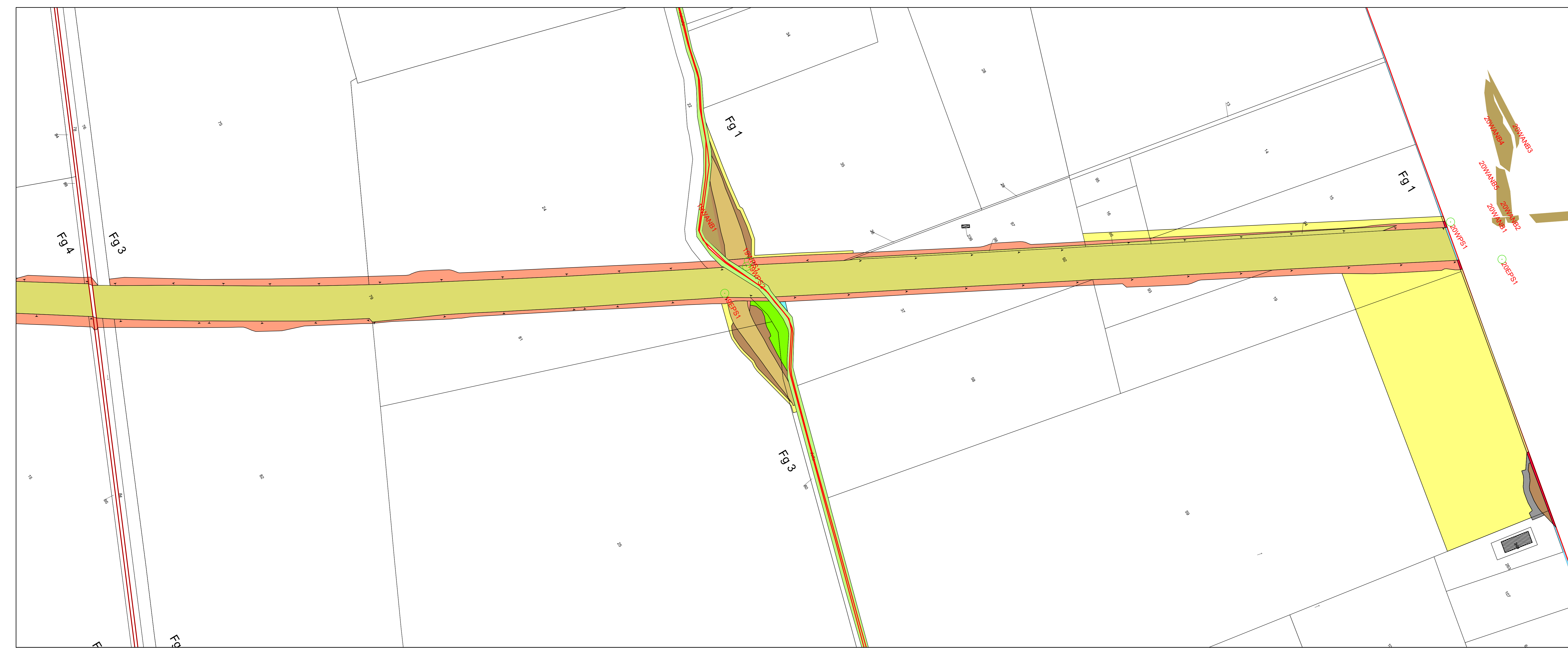


SIMBOLOGIE DI PIANO PARTICELLARE - DESCRIZIONE

ESISTENTE	STRADE CATASTALMENTE PUBBLICHE
	ACQUE CATASTALMENTE PUBBLICHE
	SEDE AUTOSTRADA, PERTINENZE AUTOSTRADALI ECC.
	DEVIAZIONE STRADE E FOSSI
OCCUPAZIONE ESISTENTE	RELIQUATO
	MITIGAZIONE AMBIENTALE
	SERVITÙ DI PASSO U.T./P., DI VIADOTTO, DI GALLERIA
	SERVITÙ PER INTERFERENZE
	SERVITÙ DI DRENAGGIO
	AREE DICHIARATE DI PUBBLICA UTILITÀ
	AREE DICHIARATE DI PUBBLICA UTILITÀ IN RESTITUZIONE
CCAPP/STAMP	OCCUPAZIONI TEMPORANEE
	AREE IN OCCUPAZIONI TEMPORANEE PER MITIGAZIONE AMBIENTALE
OCCUPAZIONE DEMANIALE	AREE DEMANIALI
	SEDE STRADA E AUTOSTRADA CON INTESAZIONE CATASTALE A PRIVATI
	OCCUPAZIONI TEMPORANEE AREE DEMANIALI
	OCCUPAZIONI DEFINITIVE AREE DEMANIALI



autostrade // per l'italia

AUTOSTRADA (A13) : BOLOGNA-PADOVA
TRATTO: BOLOGNA - FERRARA

AMPLIAMENTO ALLA TERZA CORSIA
TRATTO: BOLOGNA ARCOVEGGIO - FERRARA SUD

PROGETTO DEFINITIVO

PARTE GENERALE

CENSIMENTO VEGETAZIONALE

PLANIMETRIA CENSIMENTO SU ESPROPRIO 7/14

IL PROGETTISTA SPECIALISTICO Ing. Daniele Masarilli Ord. n. Milano RA30087 RESPONSABILE IN NATURA E CONTINUA	IL RESPONSABILE INTERAZIONE PRESTAZIONI SPECIALISTICHE Ing. Mario Brusogni Ord. n. Roma N. A24308	IL DIRETTORE TECNICO Ing. Giorgio Medda Ord. n. Roma N. 1496 PROGETTAZIONE NUOVE OPERE AUTOSTRADALI
---	--	--

INFORMAZIONE PROGETTO	CODICE IDENTIFICATIVO	INFORMAZIONE SUAVI
Ordine Commessa: 1113060001	PD00000000000000000000	SUA1014-1
INGEGNER COORDINATORE: Ing. Mario Brusogni Ord. n. Roma N. A24308	SUPPORTO SPECIALISTICO:	REVISIONE
REDAZIONE: --	VERIFICATO: --	0 APRILE 2019
		1 MAGGIO 2021
		2 --
		3 --
		4 --

TECME

VISTO DEL COMMITTENTE: **autostrade // per l'italia**

VISTO DEL COORDINATORE: **Ministero delle Infrastrutture e delle Mobilità Sostenibili**