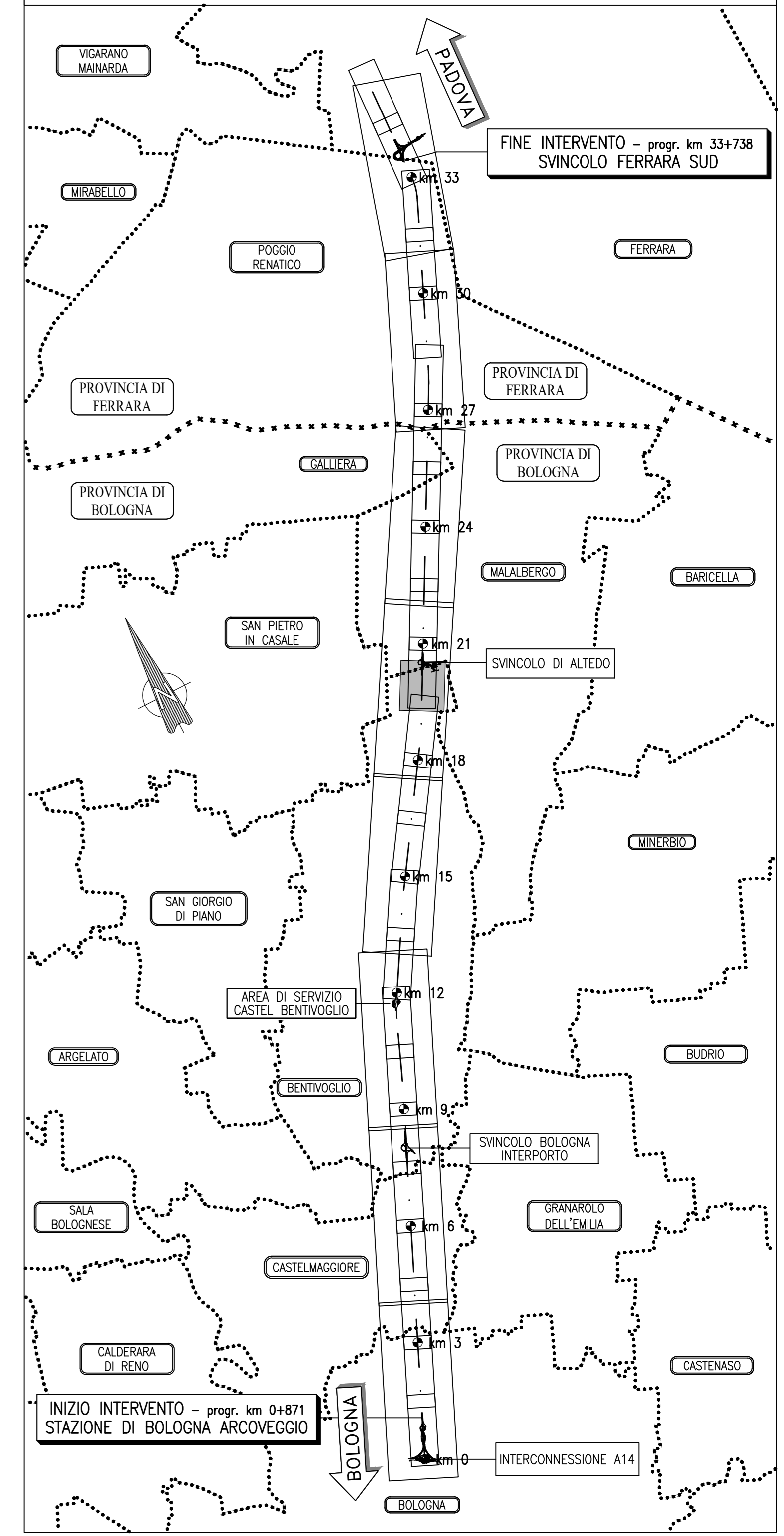
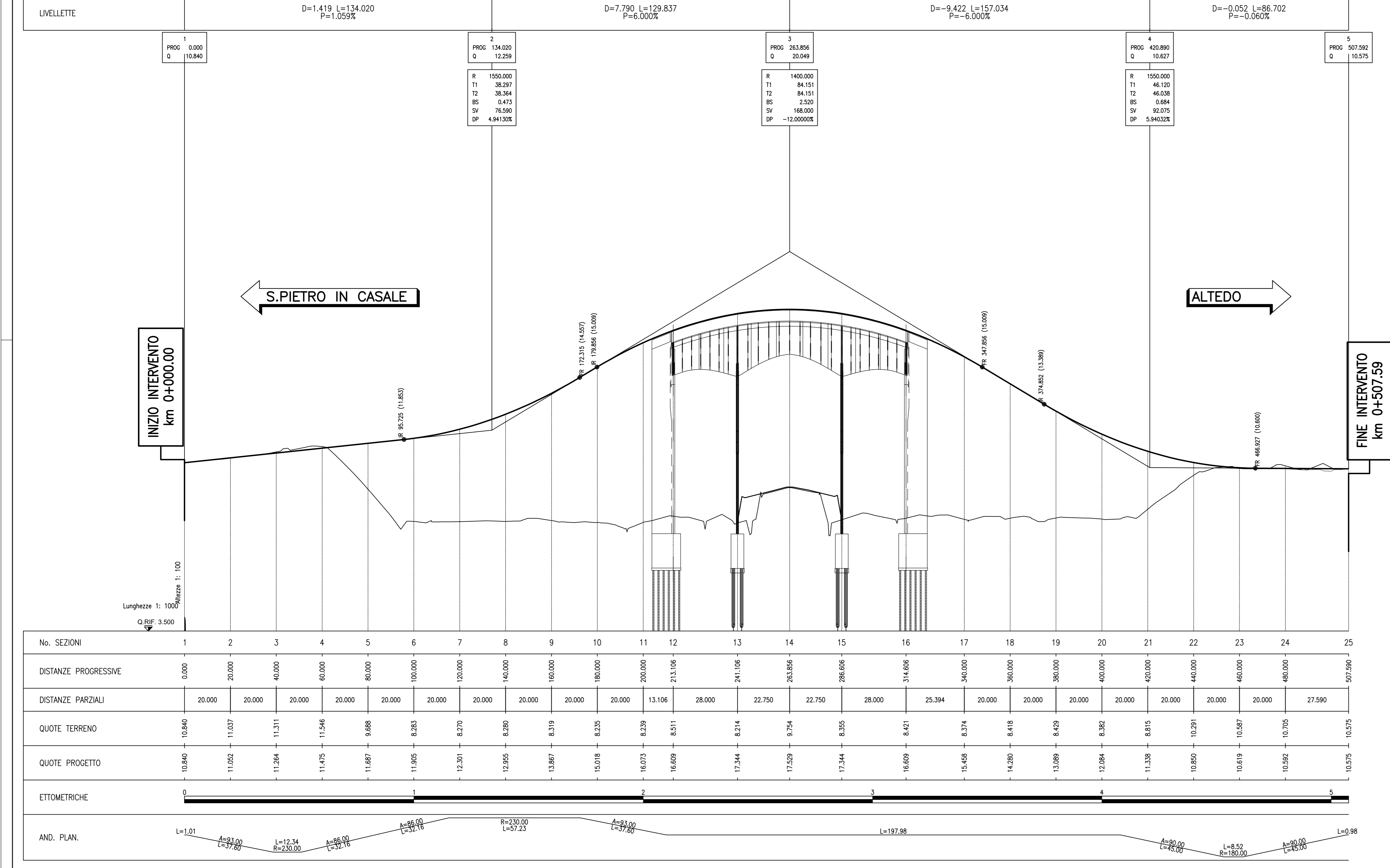


TABELLE DI TRACCIAMENTO

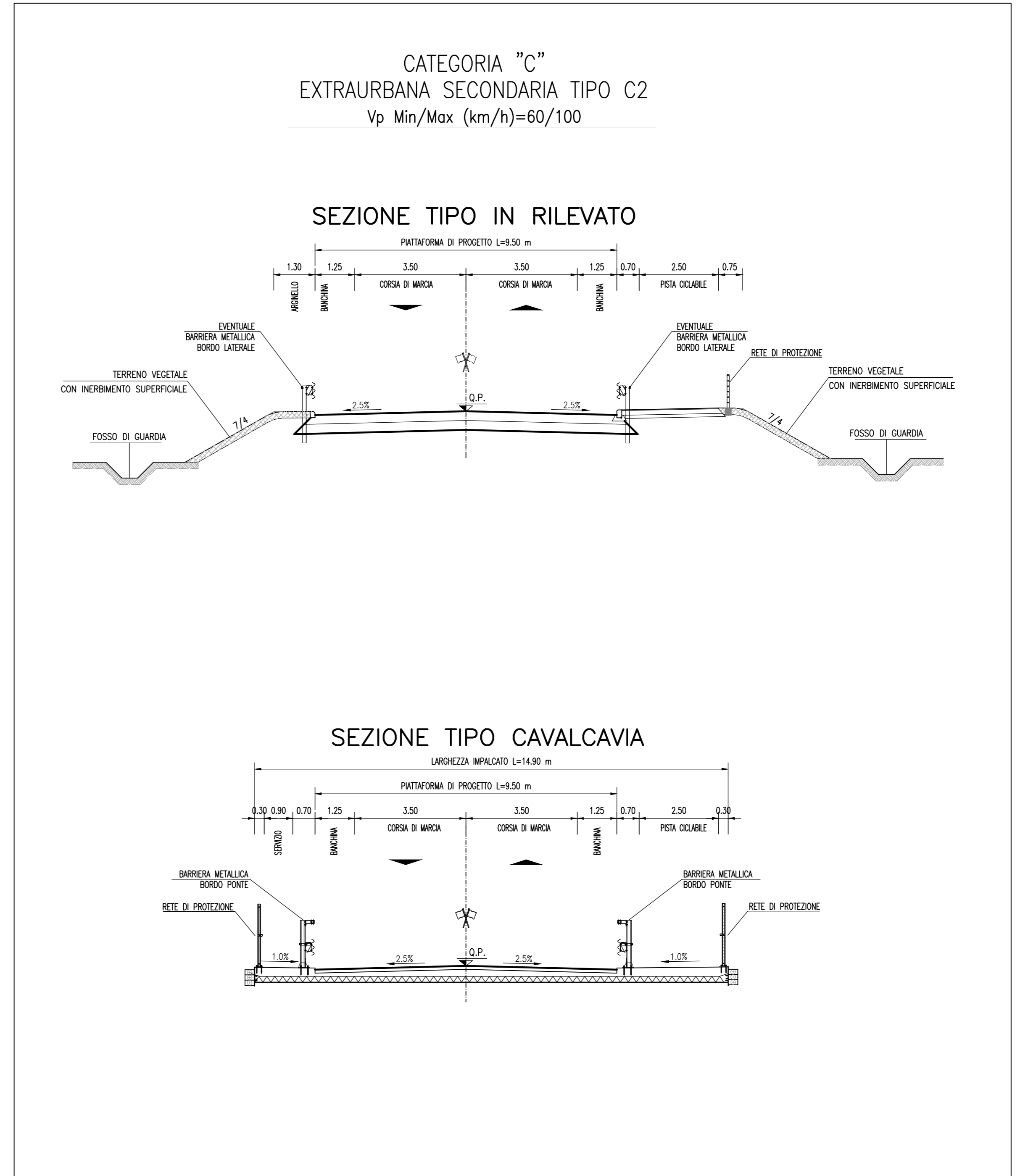
V1 9903643.854 3177949.954	V2 9903668.696 3177942.000	V3 9903686.927 3177937.787	V4 9903703.568 3177934.834	V5 9903746.220 3177930.358	V6 9903785.110 3177923.504	V7 9903822.773 3177906.535	
V8 9904044.261 3177784.078	V9 9904062.171 3177776.924	V10 9904080.399 3177770.625	V11 9904110.735 3177764.233				



PROFILO LONGITUDINALE - scala 1:1000/100



SEZIONI TIPO - scala 1:100



**autostrade** // per l'italia

**AUTOSTRADA (A13) : BOLOGNA-PADOVA**  
TRATTO: BOLOGNA - FERRARA

**AMPLIAMENTO ALLA TERZA CORSIA**  
TRATTO: BOLOGNA ARCOVEGGIO - FERRARA SUD

**PROGETTO DEFINITIVO**

**IN - VIABILITA' INTERFERITE**

CV021 - str. com. CHIAVICONE

Planimetrie di progetto, tracciamento, profilo longitudinale e sezioni tipo

IL PROGETTISTA SPECIALISTICO Ing. Gianluigi Salvatore Spizzichino Ord. Ingg. Milano N. 25796	IL RESPONSABILE INTEGRAZIONE PRESTAZIONI SPECIALISTICHE Ing. Mario Bagnoli Ord. Ingg. Roma N. 424308	IL DIRETTORE TECNICO Ing. Ottavio Marini Ord. Ingg. Padova N. 1498
--	--	--

111306001PD0000000000000000ST0620-3

REVISIONE  
1 - 05/11/2016  
2 - 01/12/2017  
3 - 04/04/2019  
4 - 03/05/2021