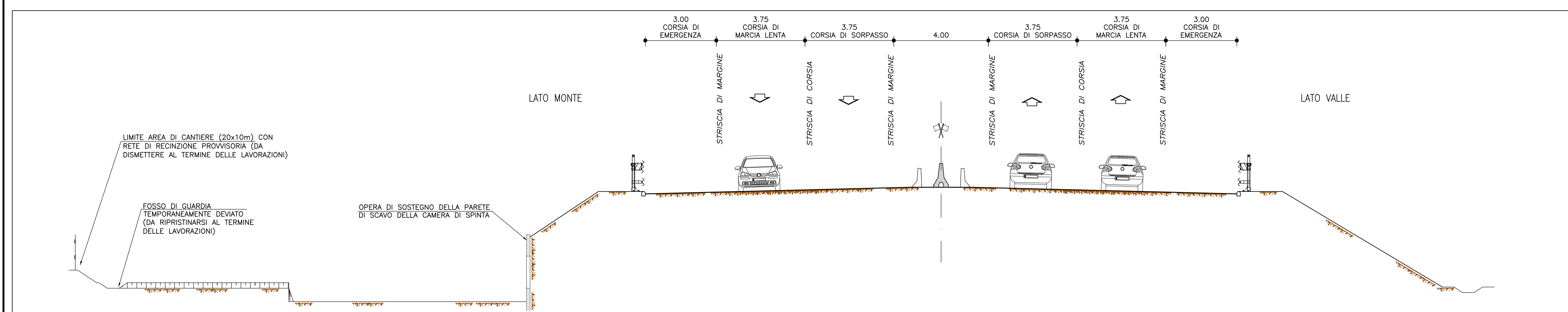
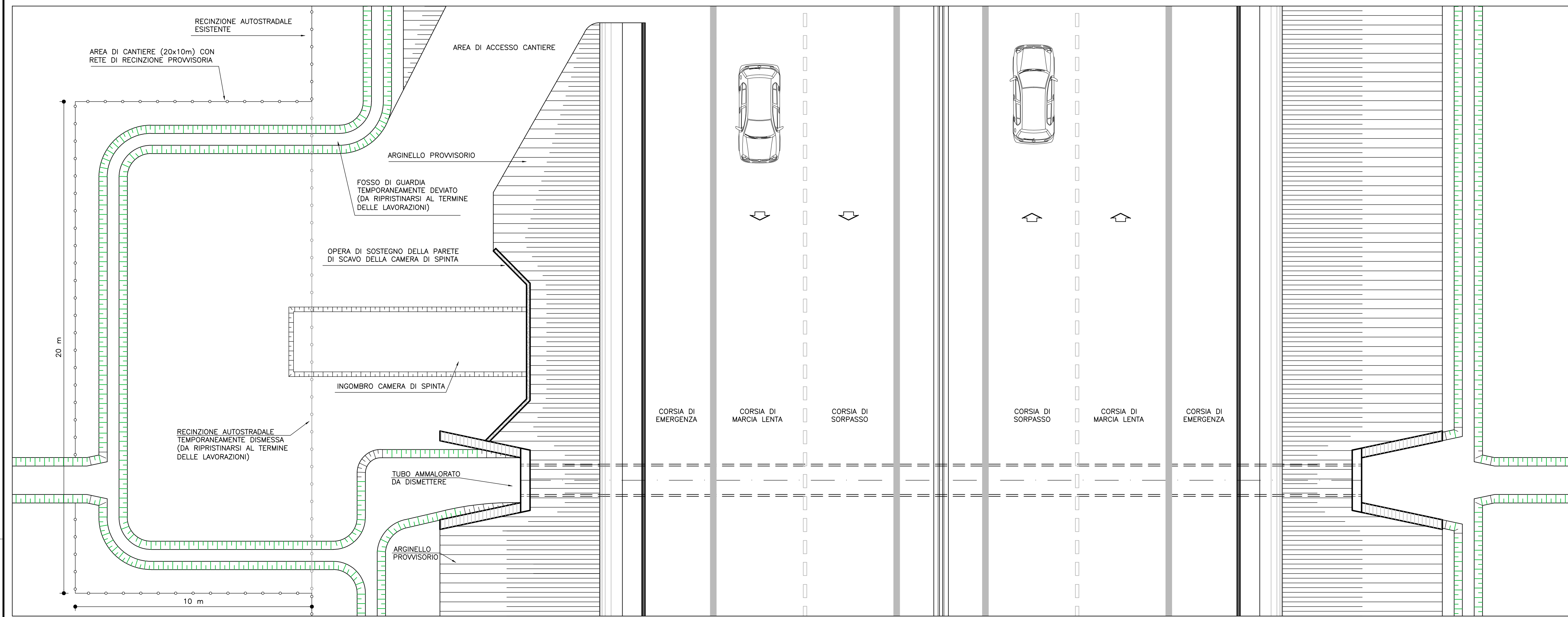
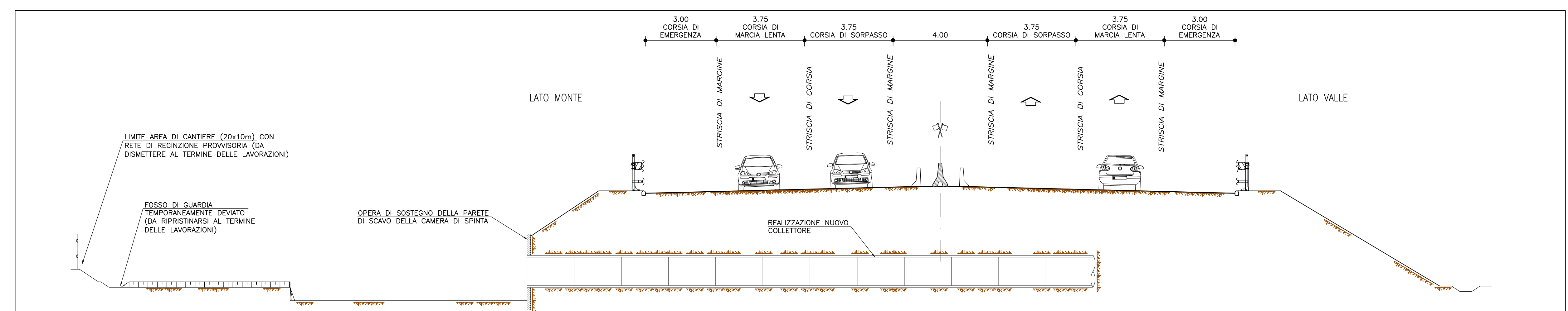
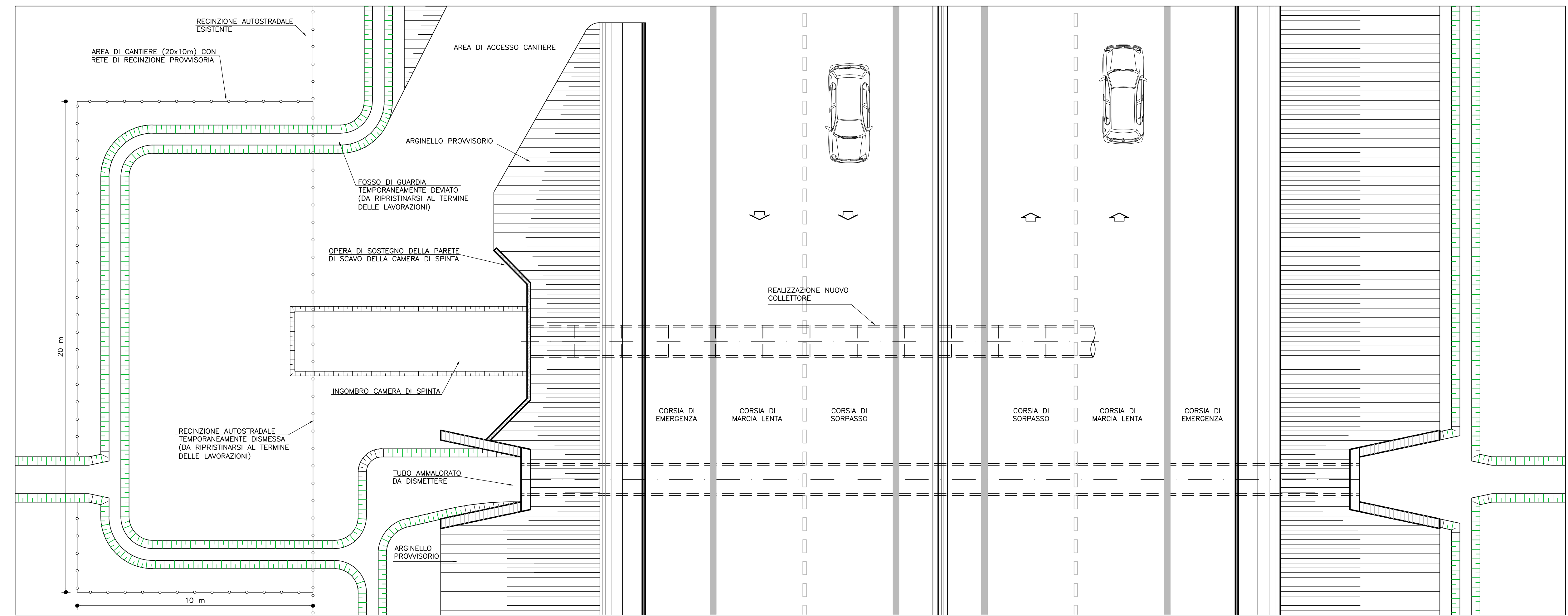


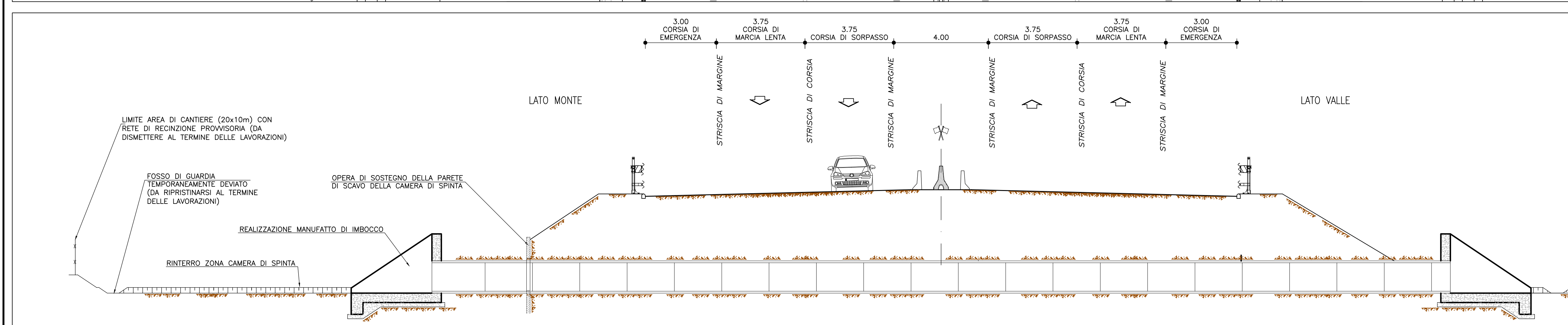
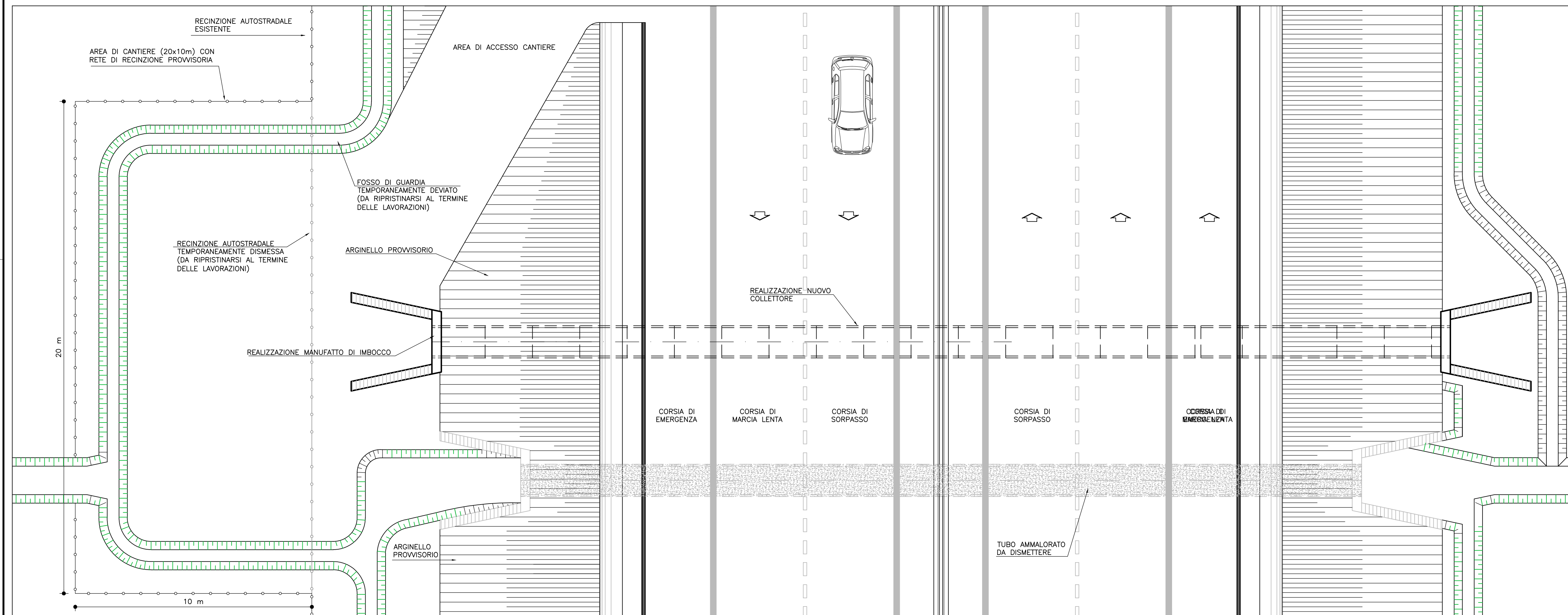
FASE 1) ALLESTIMENTO AREA DI CANTIERE E PREDISPOSIZIONE CAMERA DI SPINTA E MACCHINA SPINGITUBO



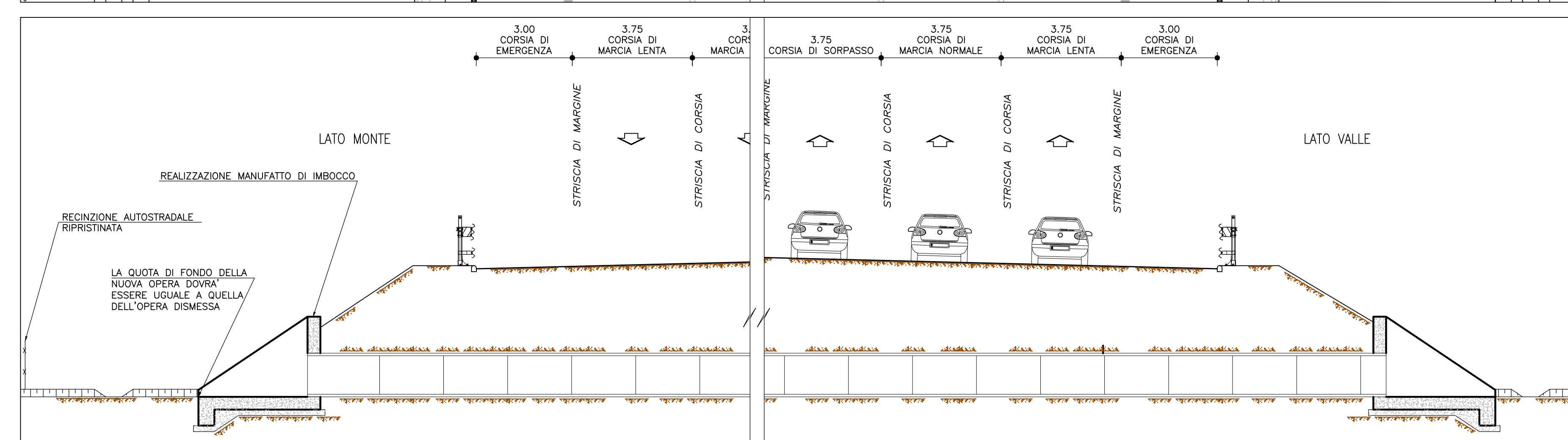
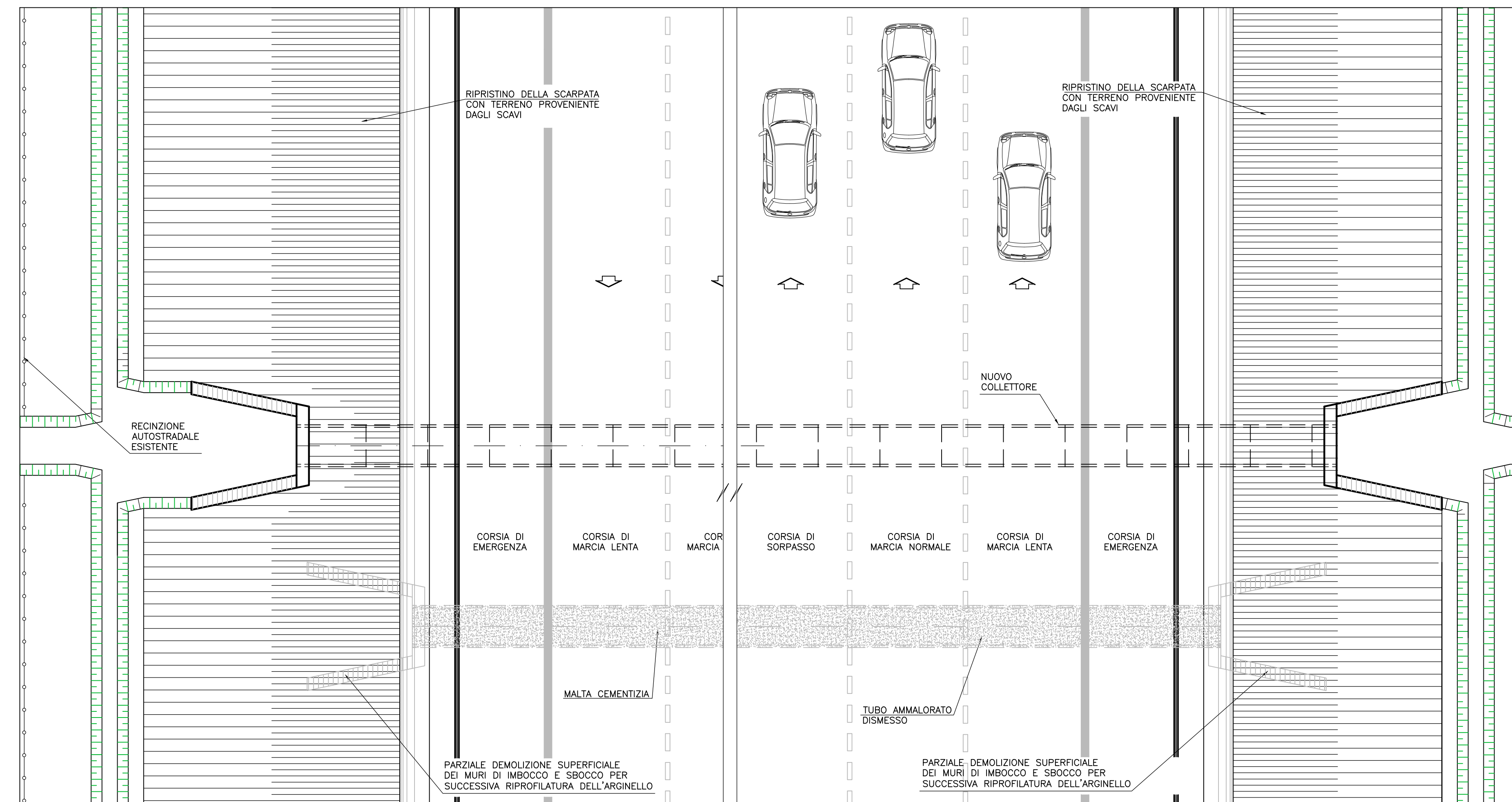
FASE 2) REALIZZAZIONE NUOVO TOMBINO MEDIANTE SPINGITUBO



FASE 3) INERTIZZAZIONE OPERA ESISTENTE E REALIZZAZIONE MANUFATTI DI IMBOCCO E SBocco NUOVO TOMBINO



FASE 4) RIPRESA CONTINUITA' IDRICA E RIPRISTINO DELLO STATO DEI LUOGHI



autostrade // per l'italia

AUTOSTRADA (A13) : BOLOGNA-PADOVA
TRATTO: BOLOGNA - FERRARA

AMPLIAMENTO ALLA TERZA CORSA
TRATTO: BOLOGNA ARCOVEGGIO - FERRARA SUD

PROGETTO DEFINITIVO

AU - CORPO AUTOSTRADALE

IDROLOGIA IDRAULICA
Interferenze idrografiche

Interferenze minori
Interventi di sistemazione idraulica - tombino circolare in cls - sostituzione con spingitubo

IL PROGETTISTA SPECIALISTICO Ing. Paolo De Paoli Ord. Ingg. Pavia N.1729 RESPONSABILE SOLOCA E IDRAULICA		IL RESPONSABILE INTERAZIONE PRESSIONI SPINGITUBO Ing. Maria Brugnoli Ord. Ingg. Roma N. 424308		IL DIRETTORE TECNICO Ing. Orlando Bellini Ord. Ingg. Pavia N. 1498 PROIEZIONE NUOVE OPERE AUTOSTRADALI	
CODICE IDENTIFICATIVO:					
REVISIONI:					
DATA APPROVAZIONE:					
DATA EMISSIONE:					
DATA APPROVAZIONE:					
DATA EMISSIONE:					
DATA APPROVAZIONE:					
DATA EMISSIONE:					

Tecme
 Ing. Maria Brugnoli
 Ord. Ingg. Roma N. 424308

VISTO DEL COMMITTENTE
autostrade // per l'italia
 IL RESPONSABILE QUALITA' DEL PROCEDIMENTO
 Ing. Roberto Tassi

VISTO DEL CONCESSIONE
 Ministero delle Infrastrutture e della Mobilità Sostenibile
 Direzione Regionale Infrastrutture e Mobilità Sostenibile
 Ing. Roberto Tassi