



COMUNE DI LUCERA
PROVINCIA DI FOGGIA



PROGETTO PER LA REALIZZAZIONE DI UN PARCO EOLICO

RICHIESTA DI AUTORIZZAZIONE UNICA
D.Lgs. 387/2003

PROCEDIMENTO UNICO AMBIENTALE (PUA)
Valutazione di Impatto Ambientale (V.I.A.)
D.Lgs. 152/2006 ss.mm.ii. (art. 27)
"Norme in materia ambientale"

PROGETTO **LUCERIA**

DITTA **AEP Srl**

TITOLO dell'allegato:

LAYOUT di PROGETTO
su COROGRAFIA dei BACINI

T 10

Scala 1:25.000

EMISSIONE	DATA
1	09/11/2021

CARATTERISTICHE GENERALI D'IMPIANTO

GENERATORE - Altezza mozzo: fino a 140 m
Diametro rotore: fino a 100 m
Potenza unitaria: fino a 6 MW
IMPIANTO - Numero generatori: 33
Potenza complessiva: fino a 198 MW

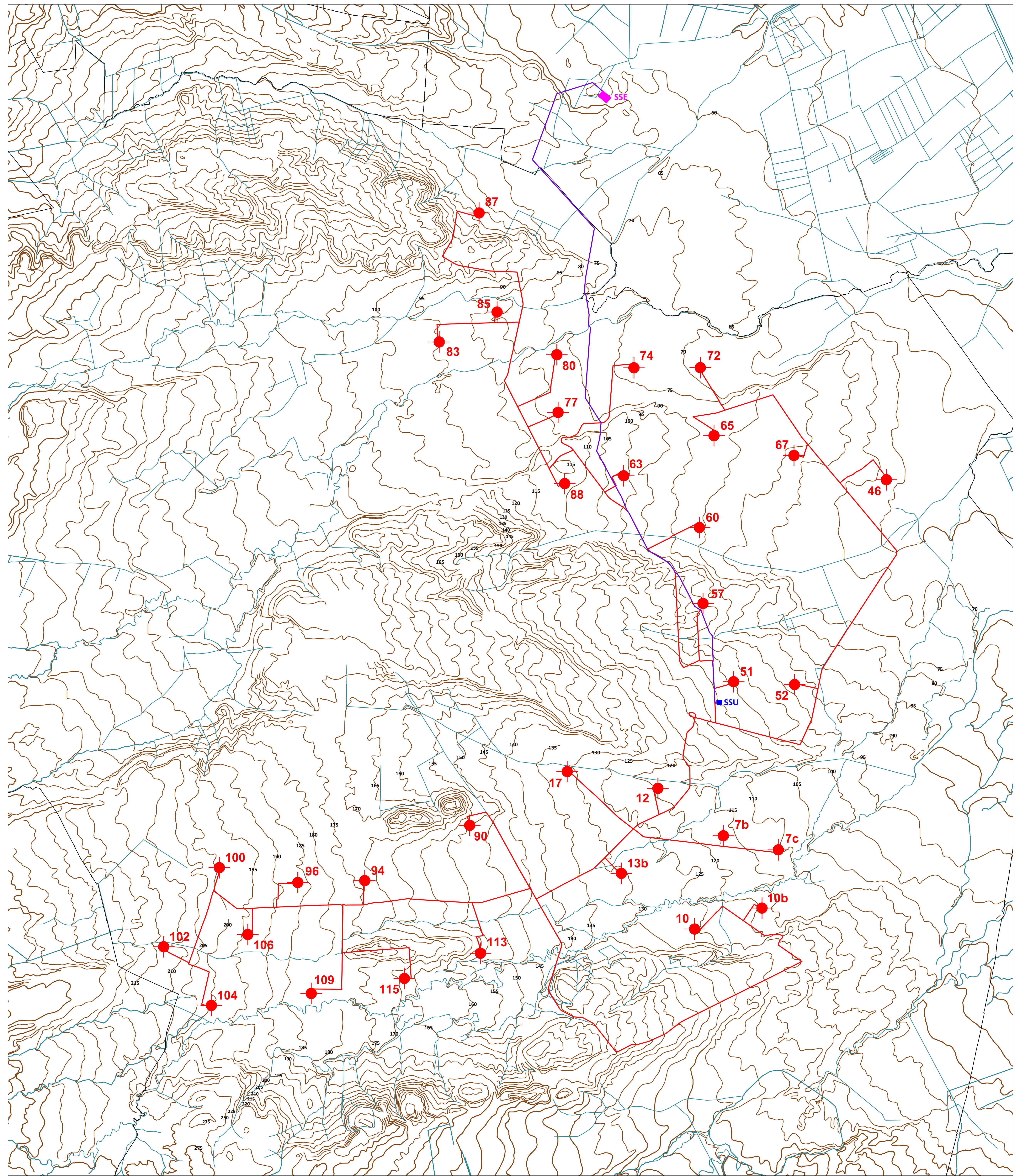
Il proponente:
AEP Srl
P.zza Giovanni Paolo II, 8
71017 Torremaggiore (FG)
0882/393197
aepvento@pec.it

Il progettista:
ATS Engineering srl
P.zza Giovanni Paolo II, 8
71017 Torremaggiore (FG)
0882/393197
atseng@pec.it

Il tecnico:
Ing. Eugenio Di Gianvito
atsing@atsing.eu

LEGENDA

- Confini comunali
- Reticolo idrografico
- Quote altimetriche (m s.l.m.)
- Aerogeneratore
- Cavidotto MT
- Cavidotto AT
- Stazione di Utenza
- Stazione Terna



CARATTERISTICHE DELL'INTERVENTO		TABELLA DI CONFORMITA'		NORMATIVA DI RIFERIMENTO		ELABORATI DI RIFERIMENTO	
	ELEMENTI DI INTERVENTO	CONFORMITA'	INTERFERENZE E SOLUZIONI ADOTTATE				
VINCOLI AMBIENTALI	SC	CONFORME	nessuna interferenza	Decreto 150 del 22/07/2000 Decreto 150 del 22/07/2000 Decreto 150 del 22/07/2000			A01-A02-A03-A04 T12
	AS	CONFORME	nessuna interferenza	Decreto 150 del 22/07/2000 Decreto 150 del 22/07/2000 Decreto 150 del 22/07/2000			
	AA	CONFORME	nessuna interferenza	Decreto 150 del 22/07/2000 Decreto 150 del 22/07/2000 Decreto 150 del 22/07/2000			
	SA	CONFORME	nessuna interferenza	Decreto 150 del 22/07/2000 Decreto 150 del 22/07/2000 Decreto 150 del 22/07/2000			
	DA	CONFORME	nessuna interferenza	Decreto 150 del 22/07/2000 Decreto 150 del 22/07/2000 Decreto 150 del 22/07/2000			
CORRISPONDENZE PER LAUREA (I.R.E.U.T.)	Stato di fatto	CONFORME	Il corridoio idrografico esistente è adeguato all'uso previsto	Decreto 150 del 22/07/2000			A01-A04 T06
	Costi di manutenzione ordinaria	CONFORME	Cavidotto MT interrotto con "Tronchi", "Sostegni", "Vignoni" e "Cassa Sacco" Cavidotto AT interrotto con "Tronchi", "Sostegni", "Vignoni" e "Cassa Sacco"	Decreto 150 del 22/07/2000 Decreto 150 del 22/07/2000 Decreto 150 del 22/07/2000			A01-A03-A04 T06-T09
AREE TUTELATE PER PAESAGGIO	Tronchi	CONFORME	Cavidotto MT interrotto con "Tronchi" (Tronchi, Sostegni, Vignoni)	Decreto 150 del 22/07/2000 Decreto 150 del 22/07/2000 Decreto 150 del 22/07/2000			A01-A03-A04 T06-T09
	ATI	CONFORME	Assicurazione di 1000 euro di danni al giorno Per ogni giorno di interruzione di attività di 1000 euro Cavidotto AT interrotto con "Tronchi" e "Cassa Sacco"	Decreto 150 del 22/07/2000 Decreto 150 del 22/07/2000 Decreto 150 del 22/07/2000			
VINCOLI PAESISTICI	ATI	CONFORME	Assicurazione di 1000 euro di danni al giorno Per ogni giorno di interruzione di attività di 1000 euro Cavidotto AT interrotto con "Tronchi" e "Cassa Sacco"	Decreto 150 del 22/07/2000 Decreto 150 del 22/07/2000 Decreto 150 del 22/07/2000			
	ATI	CONFORME	Assicurazione di 1000 euro di danni al giorno Per ogni giorno di interruzione di attività di 1000 euro Cavidotto AT interrotto con "Tronchi" e "Cassa Sacco"	Decreto 150 del 22/07/2000 Decreto 150 del 22/07/2000 Decreto 150 del 22/07/2000			
BENI CULTURALI E DEL PAESAGGIO	Struttura esistente e stato di fatto	CONFORME	Cavidotto MT interrotto con "Tronchi", "Sostegni", "Vignoni" e "Cassa Sacco" Cavidotto AT interrotto con "Tronchi", "Sostegni", "Vignoni" e "Cassa Sacco"	Decreto 150 del 22/07/2000 Decreto 150 del 22/07/2000 Decreto 150 del 22/07/2000			A01-A03-A04 T06-T09-T09
	Interventi e soluzioni di recupero paesaggistico	CONFORME	nessuna interferenza	Decreto 150 del 22/07/2000 Decreto 150 del 22/07/2000 Decreto 150 del 22/07/2000			
VINCOLI IDROGEOLOGICI	Struttura esistente e stato di fatto	CONFORME	Cavidotto MT interrotto con "Tronchi", "Sostegni", "Vignoni" e "Cassa Sacco" Cavidotto AT interrotto con "Tronchi", "Sostegni", "Vignoni" e "Cassa Sacco"	Decreto 150 del 22/07/2000 Decreto 150 del 22/07/2000 Decreto 150 del 22/07/2000			A01-A03-A04 T05
	Rischio idrogeologico	CONFORME	nessuna interferenza	Decreto 150 del 22/07/2000 Decreto 150 del 22/07/2000 Decreto 150 del 22/07/2000			
RETI IDROGRAFICHE	Reticolo	CONFORME	Obiettivo idrografico = 75 m	Decreto 150 del 22/07/2000 Decreto 150 del 22/07/2000 Decreto 150 del 22/07/2000			A01-A03-A04 T06-T07-T11
PAGAMENTI URBANISTICI	Contribuzione del suolo	CONFORME	Contribuzione del suolo per l'area di progetto = 1000 Euro Contribuzione del suolo per l'area di progetto = 1000 Euro	Decreto 150 del 22/07/2000 Decreto 150 del 22/07/2000 Decreto 150 del 22/07/2000			A01-A03-A04 T01-T02-T03-T04
	Altra Esclusiva Urbanistica - Bulli - 1.38 Euro	CONFORME	Contribuzione del suolo per l'area di progetto = 1000 Euro Contribuzione del suolo per l'area di progetto = 1000 Euro	Decreto 150 del 22/07/2000 Decreto 150 del 22/07/2000 Decreto 150 del 22/07/2000			
IMPATTO CLIMATICO	Impatto ambientale globale (1,1-1,6)	CONFORME	nessuna interferenza con impianti esistenti	Decreto 150 del 22/07/2000 Decreto 150 del 22/07/2000 Decreto 150 del 22/07/2000			A01-A02-A06 T25
INFRASTRUTTURE	Autostada (Stato di fatto, Regionale e Provinciale)	CONFORME	nessuna interferenza	Decreto 150 del 22/07/2000 Decreto 150 del 22/07/2000 Decreto 150 del 22/07/2000			A01-A02-A03-A04 T03A-T04-T04A
	Tronchi	CONFORME	nessuna interferenza	Decreto 150 del 22/07/2000 Decreto 150 del 22/07/2000 Decreto 150 del 22/07/2000			
RISCHIO DI INCENDIO DA CITTADINA	Area di rischio	CONFORME	Il rischio di incendio è basso, dovuto alla natura delle attività e alla presenza di impianti di spegnimento	Decreto 150 del 22/07/2000 Decreto 150 del 22/07/2000 Decreto 150 del 22/07/2000			A01-A02-A04 T25
	"Mappa zona"	CONFORME	nessuna interferenza	Decreto 150 del 22/07/2000 Decreto 150 del 22/07/2000 Decreto 150 del 22/07/2000			
OPERE DI MITIGAZIONE	Attenuazione impatto visuale e paesaggistico	CONFORME	nessuna interferenza	Decreto 150 del 22/07/2000 Decreto 150 del 22/07/2000 Decreto 150 del 22/07/2000			A01-A03-A04 T06
	Eliminazione impatto idrogeologico	CONFORME	nessuna interferenza	Decreto 150 del 22/07/2000 Decreto 150 del 22/07/2000 Decreto 150 del 22/07/2000			A01-A05
DIMENSIONI DEL TERRENO E RISPETTO DEI LUOGHI	Dimensioni terreno esistente	CONFORME	nessuna interferenza	Decreto 150 del 22/07/2000 Decreto 150 del 22/07/2000 Decreto 150 del 22/07/2000			A01
	Caso di via	CONFORME	nessuna interferenza	Decreto 150 del 22/07/2000 Decreto 150 del 22/07/2000 Decreto 150 del 22/07/2000			A01