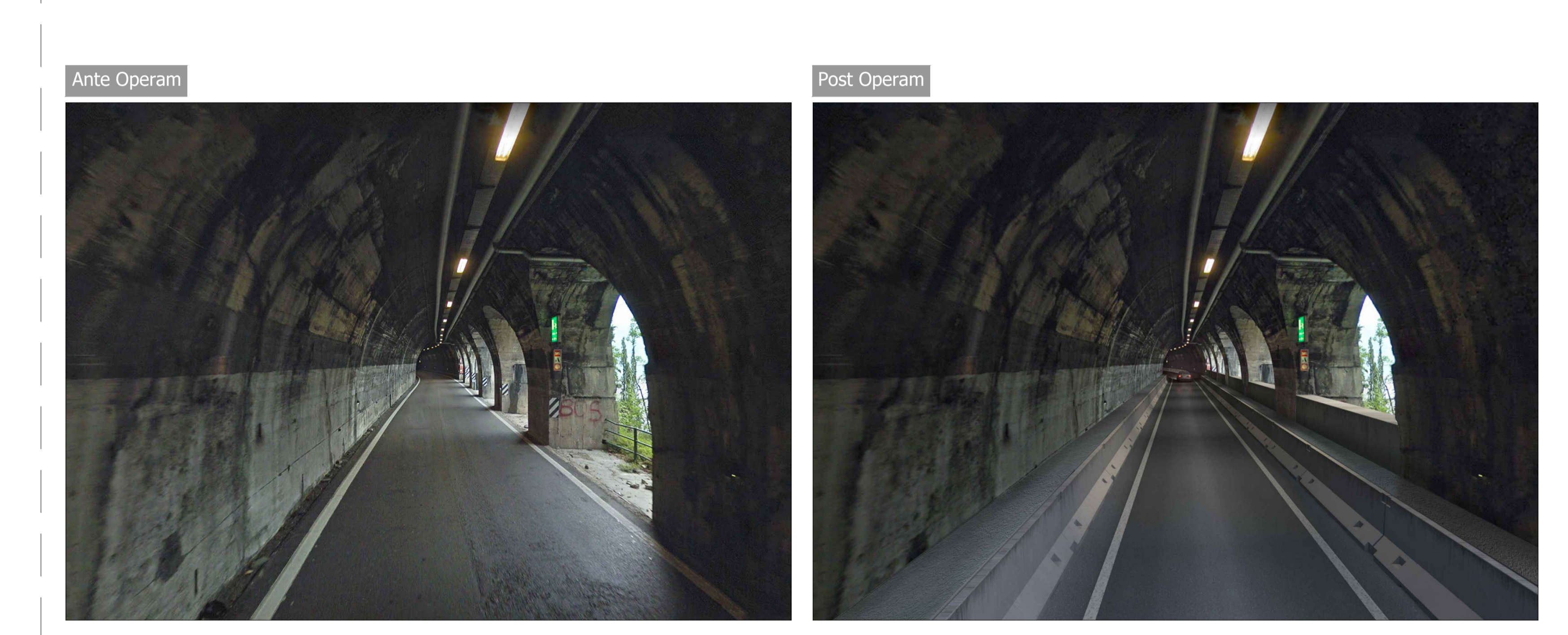
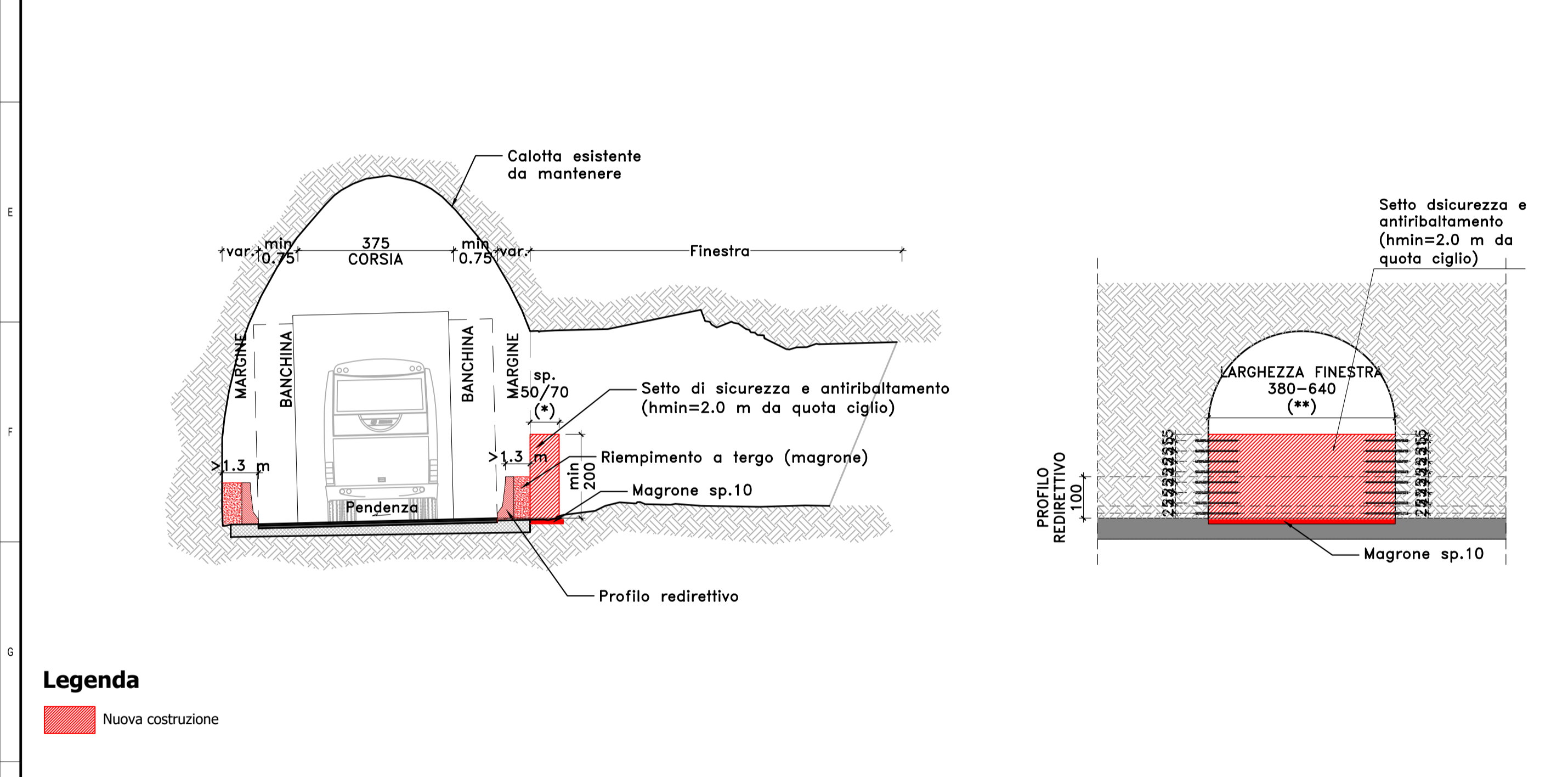


Legenda

- Tracciato esistente
- Finestrature
- Tratto esistente oggetto di alesaggio e rivestimento
- Punto di vista fotografico
- Finestrature con setto preesistente

Setti di sicurezza su finestre - Sezione trasversale tipo scala 1:100

A) Rendering setti di sicurezza su finestre



S.S. 45bis - Gardesana Occidentale
Opere di costruzione della galleria in variante tra il km 86+567 e il km 88+800 finalizzata a sottendere le attuali gallerie ogivali a sezione ristretta

PROGETTO DEFINITIVO COD. MI92

PROGETTAZIONE: ANAS - DIREZIONE PROGETTAZIONE E REALIZZAZIONE LAVORI

PROGETTISTA:
Dott. Ing. Antonio Scalomandrè
Ordine Ing. di Frosinone n. 1063

IL GEOLOGO
Dott. Geol. Serena Moietta
Ordine Geol. di Roma n. 928

IL RESPONSABILE DEL S.I.A.
Dott. Ing. Laura Traboni
Ordine Ing. di Roma n. 31890

COORDINATORE DELLA SICUREZZA IN FASE DI PROGETTAZIONE
Geom. Fabio Guindani

VISTO IL RESPONSABILE DEL PROCEDIMENTO
Dott. Ing. Giancarlo Luongo

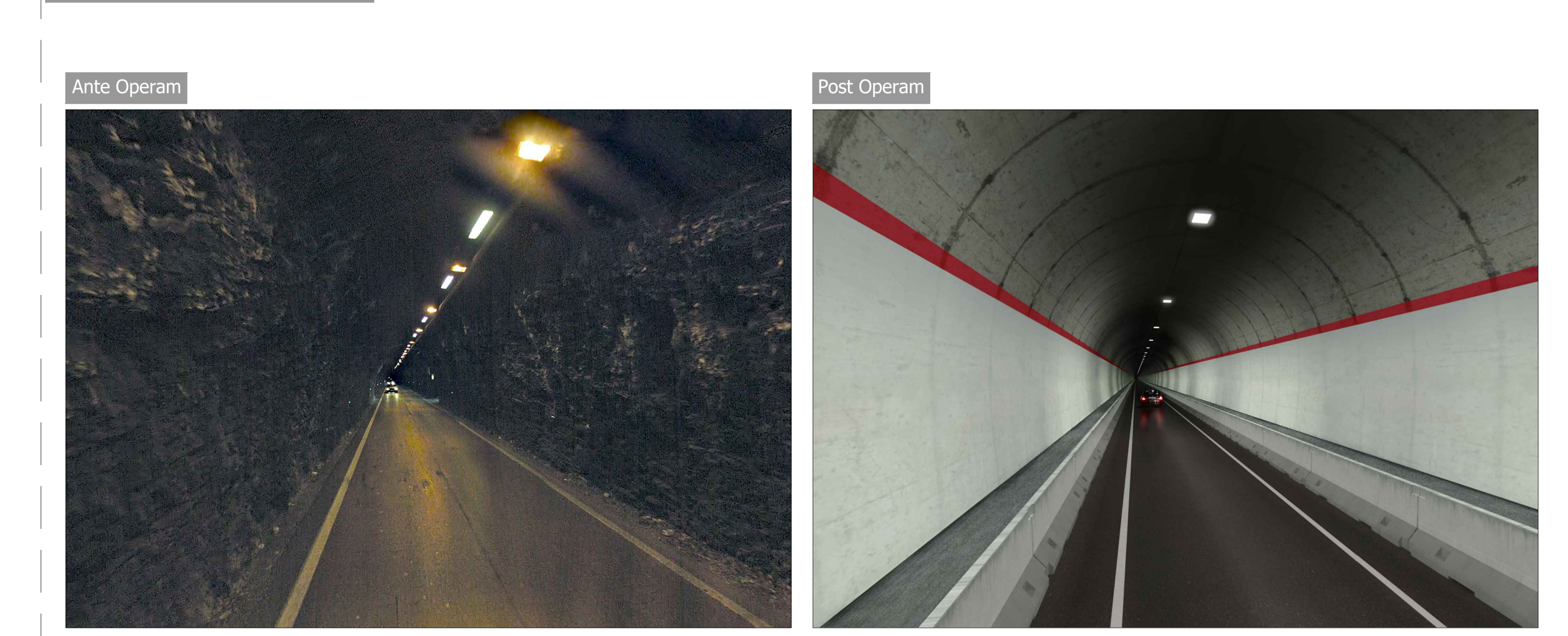
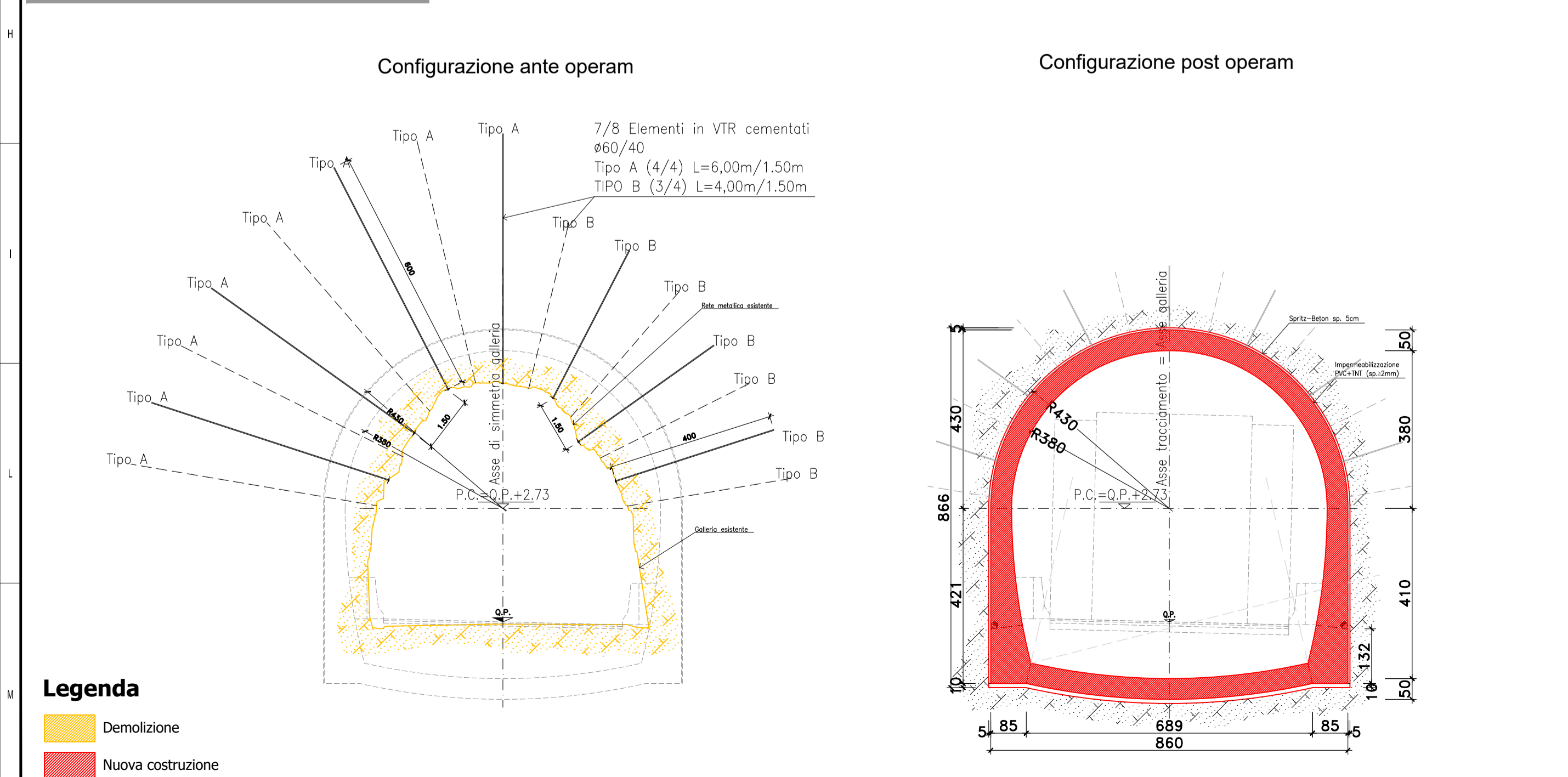
PROTOCOLLO DATA

STUDIO DI IMPATTO AMBIENTALE
Integrazioni a seguito di nota MATTM. 0084665 del 02/08/2021
Rendering sistemazione gallerie esistenti

CODICE PROGETTO	NOME FILE	REVISIONE	SCALA
PROGETTO	T00IA37AMBFO01_A.pdf		
DPMI0092	D 18	A	VARIE
REV.	DESCRIZIONE	DATA	REDDATTO
A	EMISSIONE	08/2021	
B			
C			
D			

Alesaggio e rivestimento - Scala 1:100

B) Rendering alesaggio e rivestimento



CODICE PROGETTO: DPMI0092

NOME FILE: T00IA37AMBFO01_A.pdf

REVISIONE: A

SCALA: VARIE

PROGETTO	LIV. PROG.	CODICE ELAB.	REV.	DESCRIZIONE	DATA	REDDATTO	VERIFICATO	APPROVATO
DPMI0092	D 18	T00IA37AMBFO01	A	EMISSIONE	08/2021			