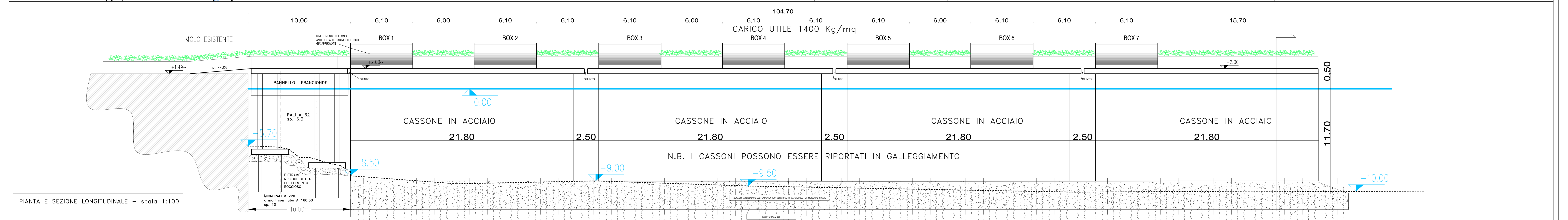
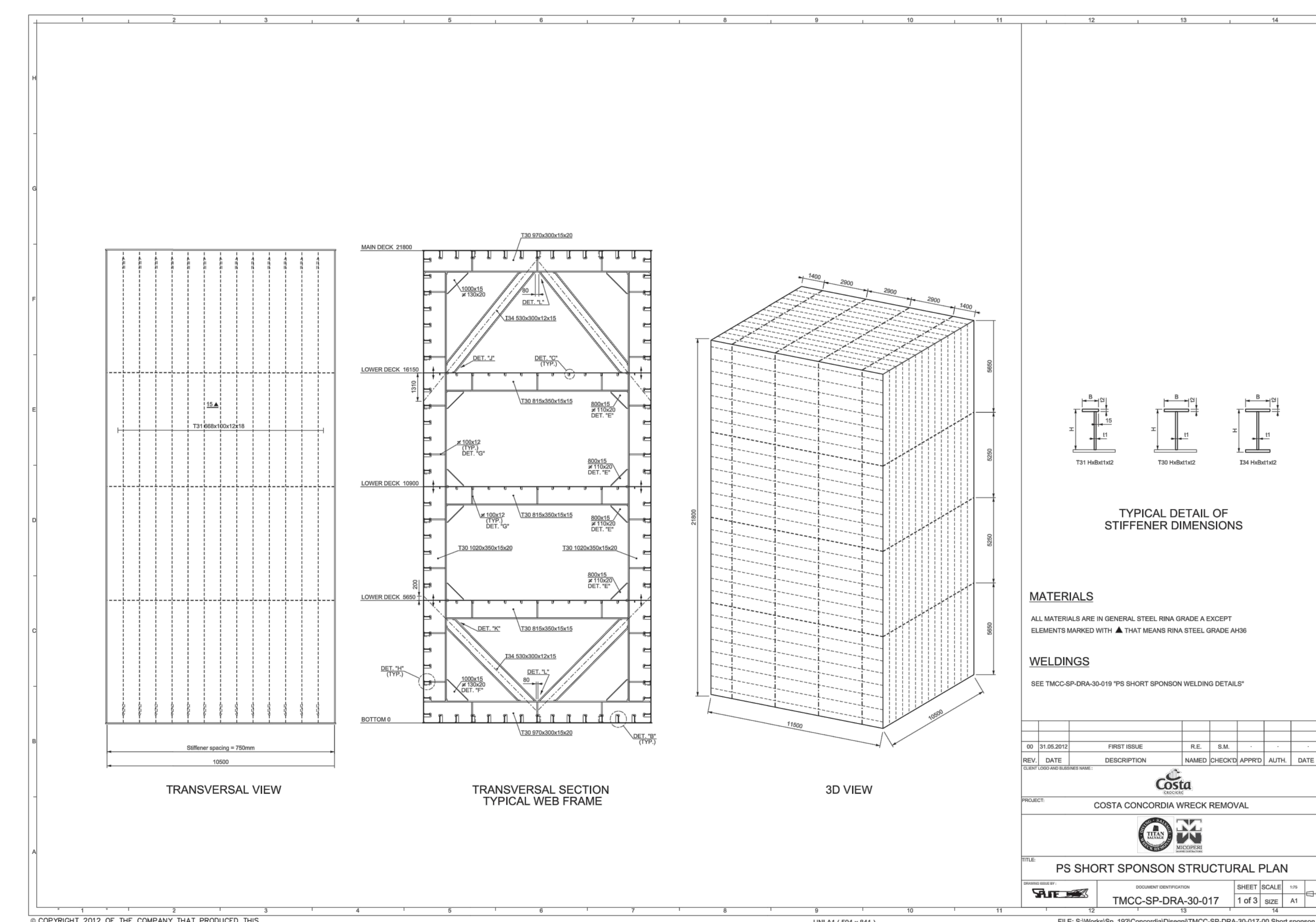


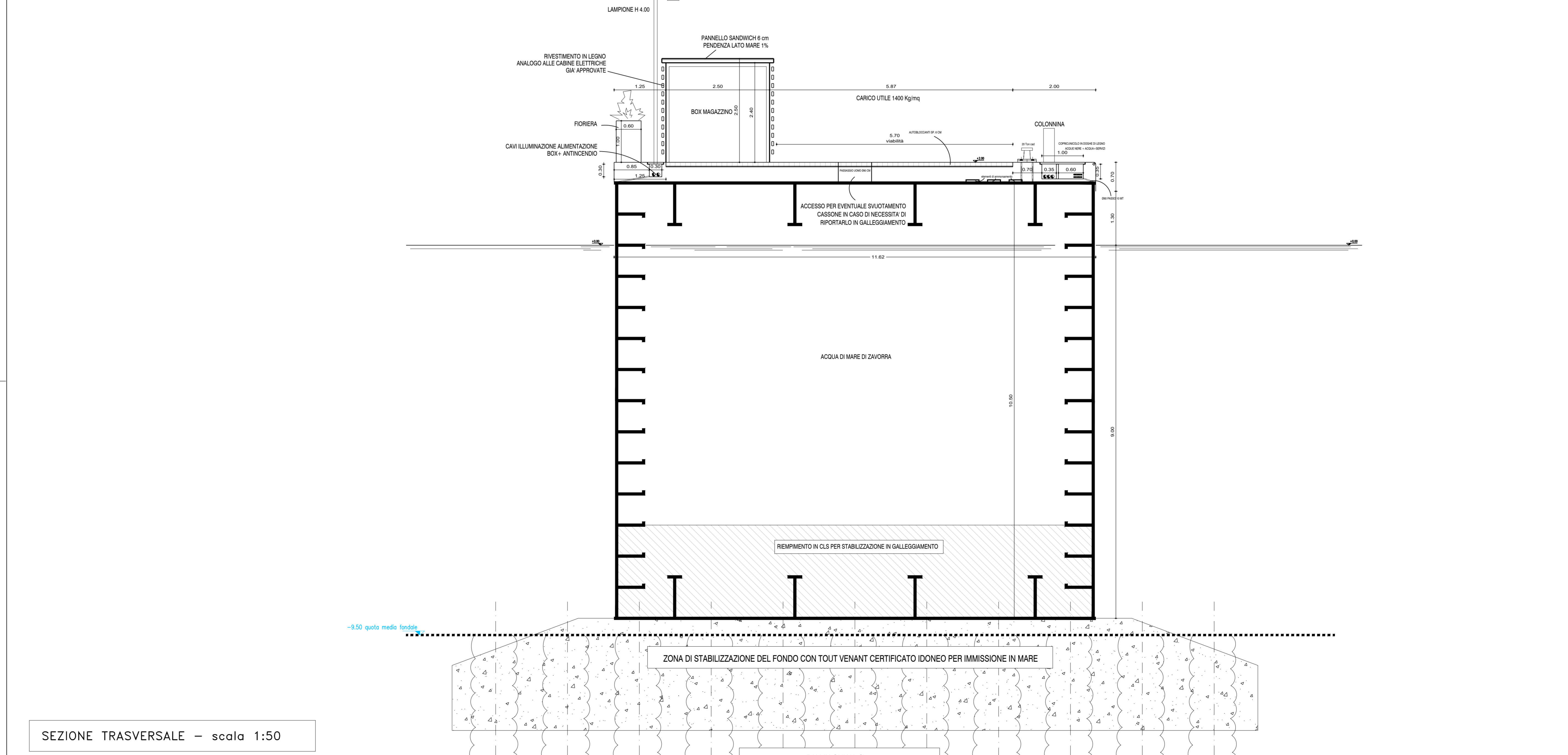
PIANTA - scala 1:100



PIANTA E SEZIONE LONGITUDINALE - scala 1:100



SEZIONE TRASVERSALE - scala 1:50



SEZIONE TRASVERSALE - scala 1:50

N. DATA		AGGIORNAMENTO	
- Soc. Lotti S.p.a. - VIALE SAN BARTOLOMEO - LA SPEZIA VARIANTE TECNICA EX ART. 24 C.N. VARIANTE PLANIMETRICA n°2			
OGGETTO		TAVOLA	
VERIFICA DI ASSOGGETTABILITA' A V.I.A. AI SENSI DELL'ART. 19 DEL DLGS 152/2006 E SS.MM.II.		09	
PARTICOLARI COSTRUTTIVI		SCALA 1:150 1:50	
IL PROGETTISTA		DATA 22.11.2021	
IL COMMITTENTE		STUDIO INGENNERIA ING. GIUSEPPE MARINO VIA M. GIOVANNI BATTISTA, 10 57030 PORTOFINO (LI)	