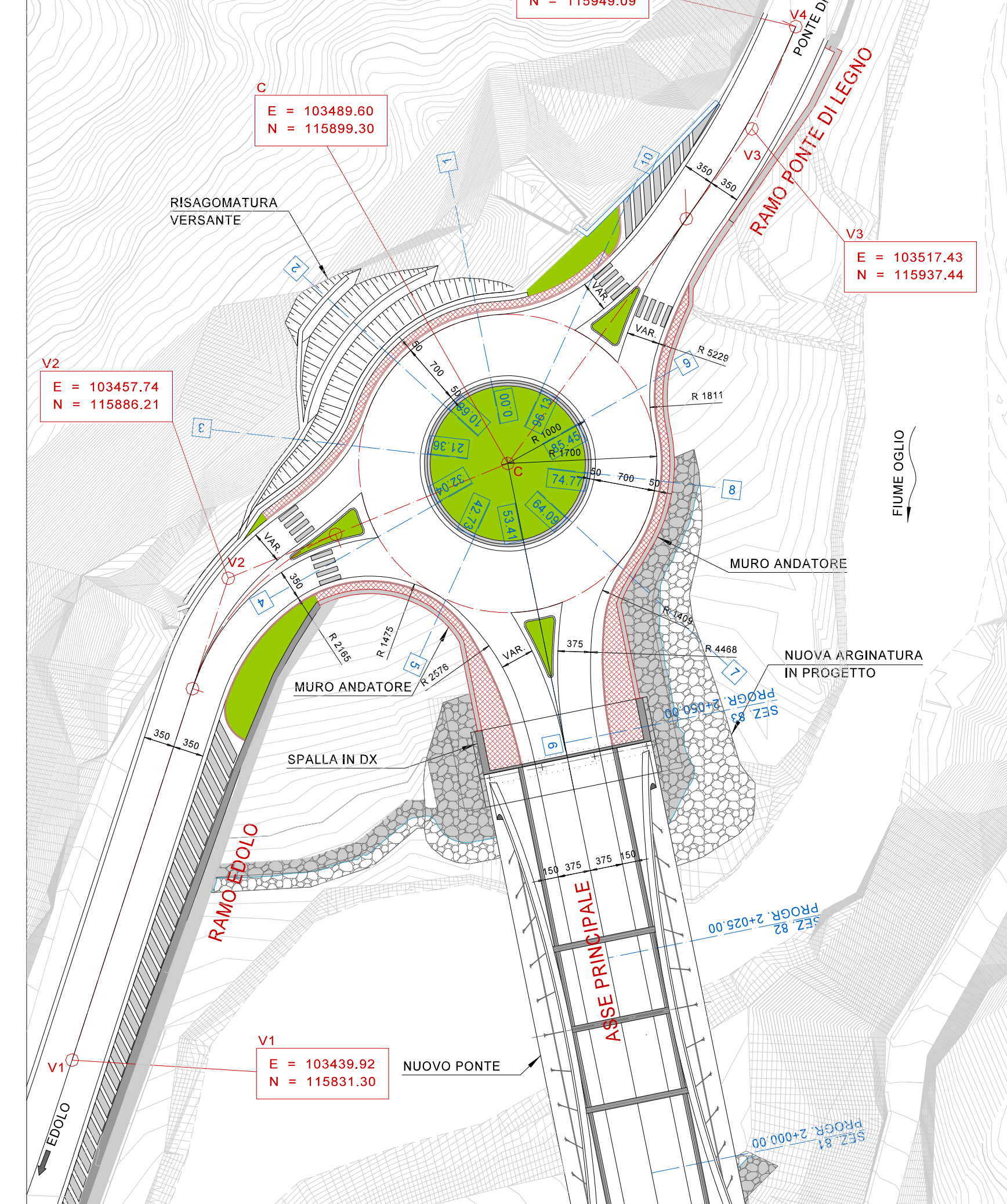
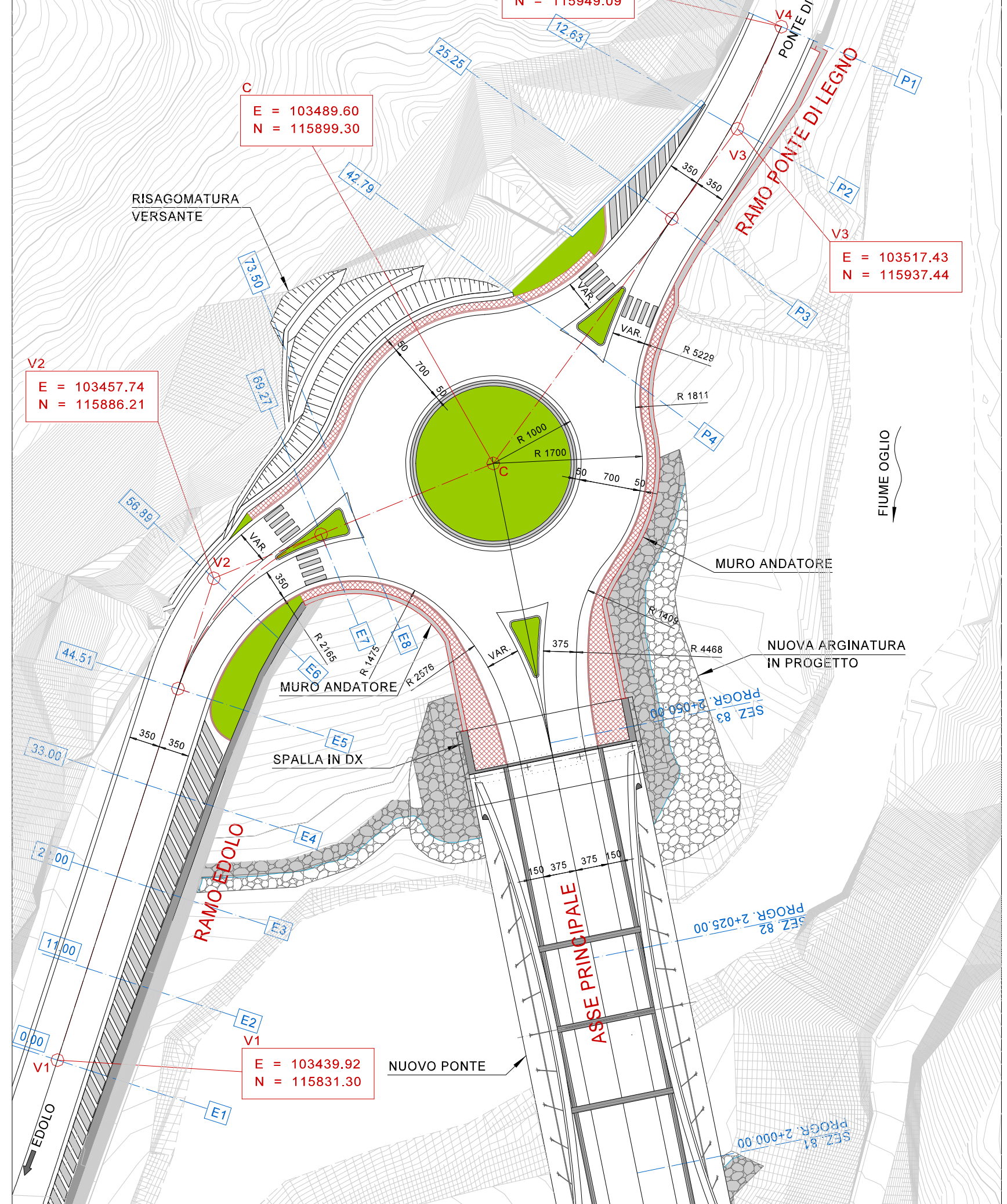


ANELLO ROTATORIA



RAMI DI SVINCOLO



ANAS S.p.A.
 Direzione Progettazione e Realizzazione Lavori

S.S. 42 "DEL TONALE E DELLA MENDOLA" VARIANTE EST DI EDOLO

PROGETTO DEFINITIVO



VISTO: IL RESPONSABILE DEL PROCEDIMENTO Ing. Giancarlo LUONGO	RESPONSABILE DELL'INTEGRAZIONE DELLE PRESTAZIONI SPECIALISTICHE Ing. Alessandro RODINO	PROGETTISTA SPECIALISTA Ing. Alessandro RODINO	IL COORDINATORE DELLA SICUREZZA IN FASE DI PROGETTAZIONE Dott. Domenico TRIMBOLI
--	---	---	---

PROGETTO STRADALE SVINCOLO NORD PLANIMETRIA RAMI DI SVINCOLO

CODICE PROGETTO COMI21	NOME FILE V01PS00TRAPP01_B	REVISIONE B	SCALA: 1:500
PROGETTO COMI21	LIV. PROG. D	N. PROG. 1810	CODICE ELAB. V01PS00TRAPP01

REV.	DESCRIZIONE	DATA	REDATTO	VERIFICATO	APPROVATO
C					
B	REVISIONE A SEGUITO ISTRUTTORIA ANAS E PER RICHIESTA MODIFICA TRACCIATO	Agosto 2021	M. Cazzari	E. Giraud	A. Rodino
A	EMISSIONE	Maggio 2021	M. Cazzari	E. Giraud	A. Rodino