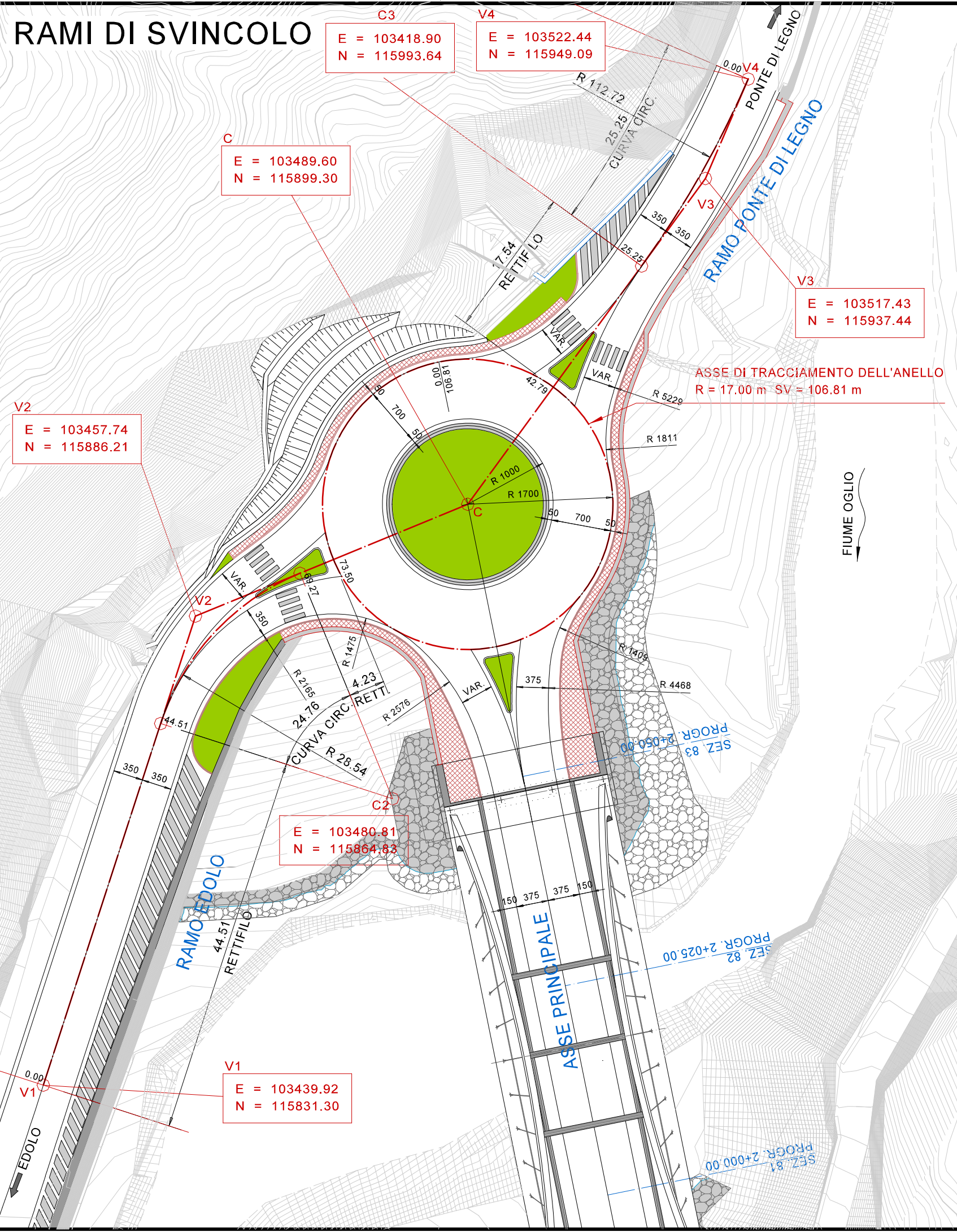


RAMI DI SVINCOLO

C3	
E =	103418.90
N =	115993.64
R	112.723
Ac	12.835
Tan	12.679
Sv	25.252



C2	
E =	103480.81
N =	115864.83
R	28.542
Ac	49.703
Tan	13.219
Sv	24.760



ANAS S.p.A.
 Direzione Progettazione e Realizzazione Lavori

S.S. 42 "DEL TONALE E DELLA MENDOLA" VARIANTE EST DI EDOLO

PROGETTO DEFINITIVO



VISTO: IL RESPONSABILE DEL PROCEDIMENTO	RESPONSABILE DELL'INTEGRAZIONE DELLE PRESTAZIONI SPECIALISTICHE	PROGETTISTA SPECIALISTA	IL COORDINATORE DELLA SICUREZZA IN FASE DI PROGETTAZIONE
Ing. Giancarlo LUONGO	Ing. Alessandro RODINO	Ing. Alessandro RODINO	Dott. Domenico TRIMBOLI

PROGETTO STRADALE SVINCOLO NORD PLANIMETRIA DI TRACCIAMENTO

CODICE PROGETTO	NOME FILE	REVISIONE	SCALA:
PROGETTO LIV. PROG. N. PROG.	V01PS00TRAPT01_B		
COMI21 D 1810	CODICE ELAB. V01PS00TRAPT01	B	1 : 500

REV.	DESCRIZIONE	DATA	REDATTO	VERIFICATO	APPROVATO
C					
B	REVISIONE A SEGUITO ISTRUTTORIA ANAS E PER RICHIESTA MODIFICA TRACCIATO	Agosto 2021	M. Cazzari	E. Giraudò	A. Rodino
A	EMISSIONE	Maggio 2021	M. Cazzari	E. Giraudò	A. Rodino