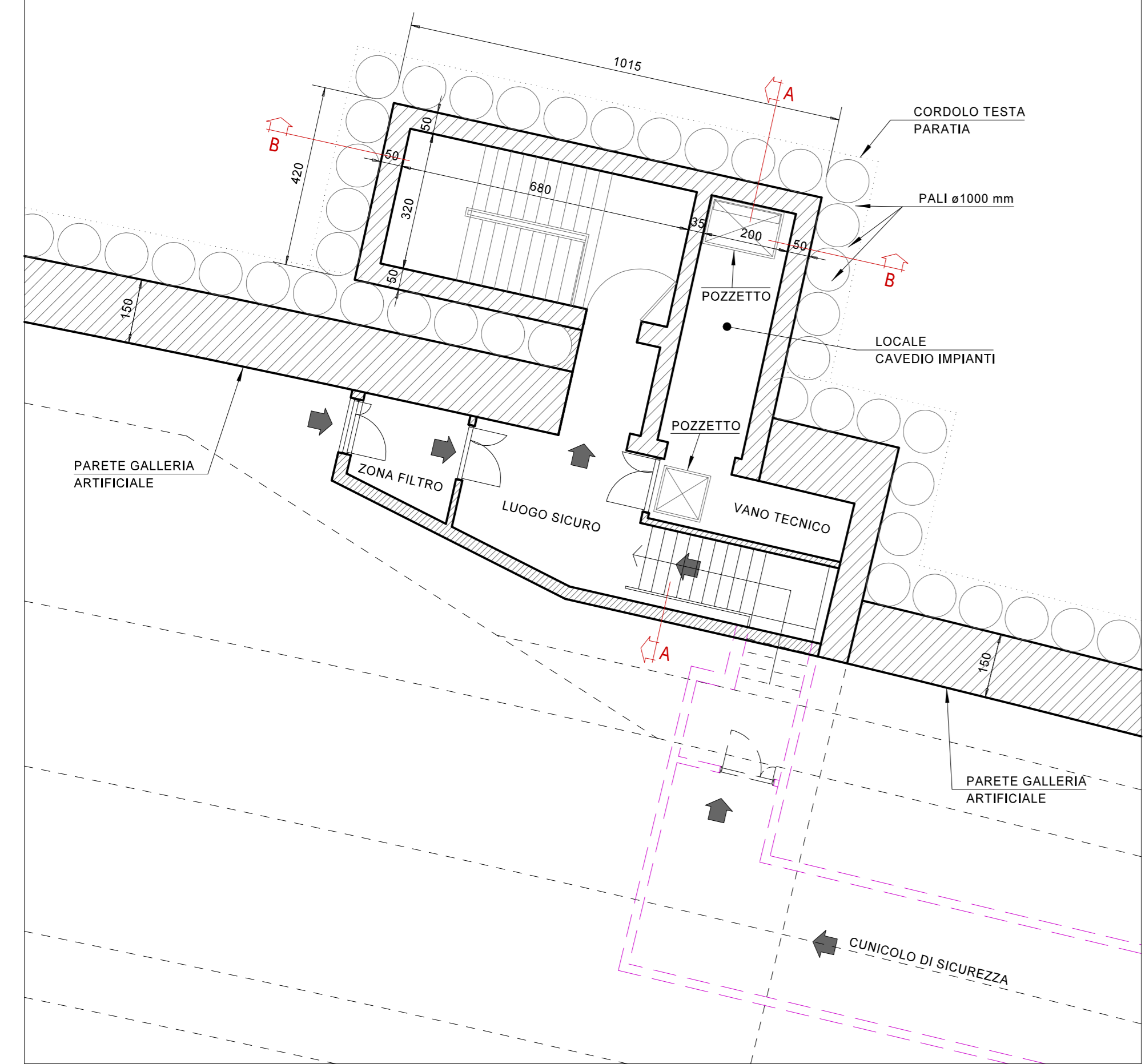


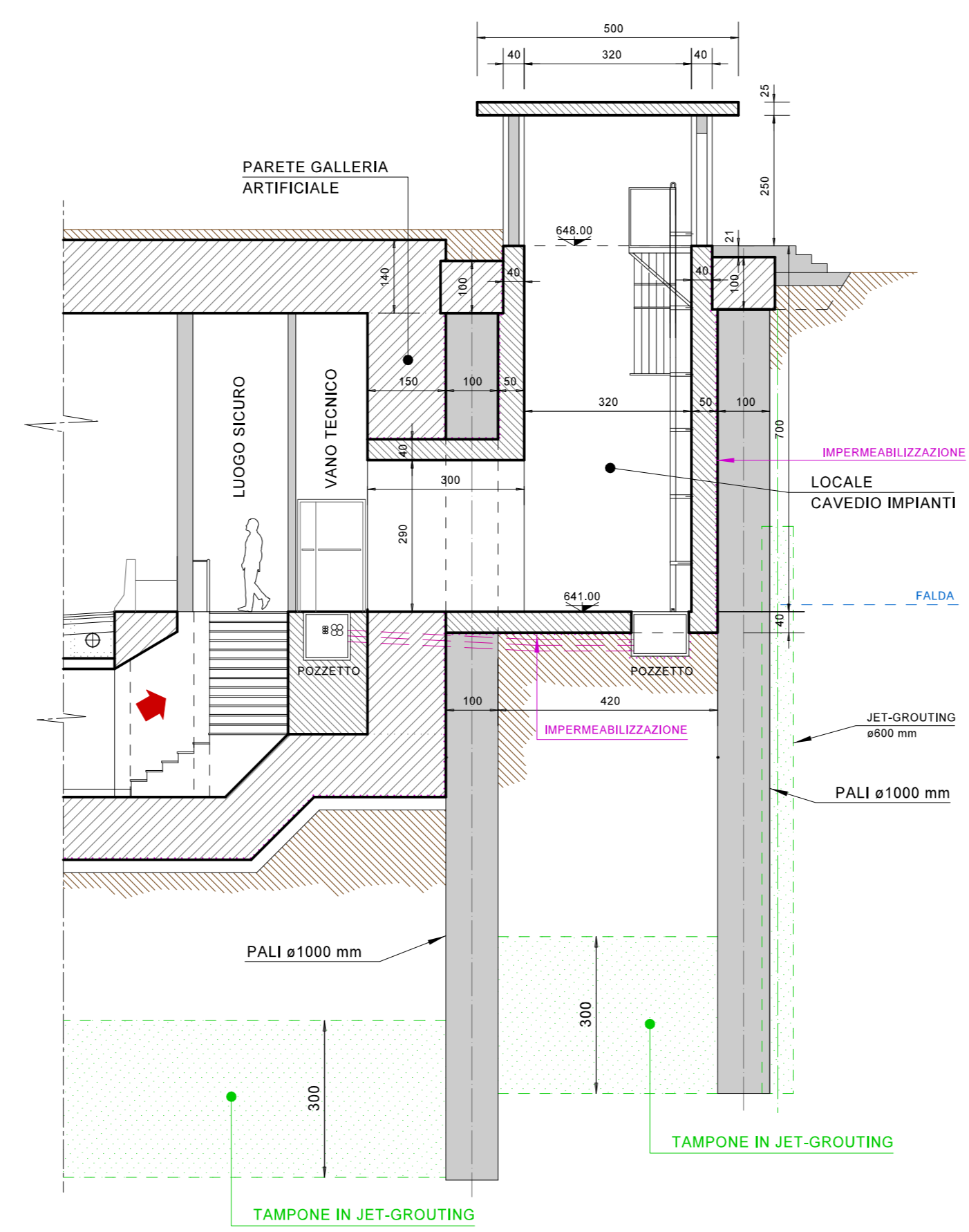
### PIANTA STRUTTURE

SCALA 1 : 100



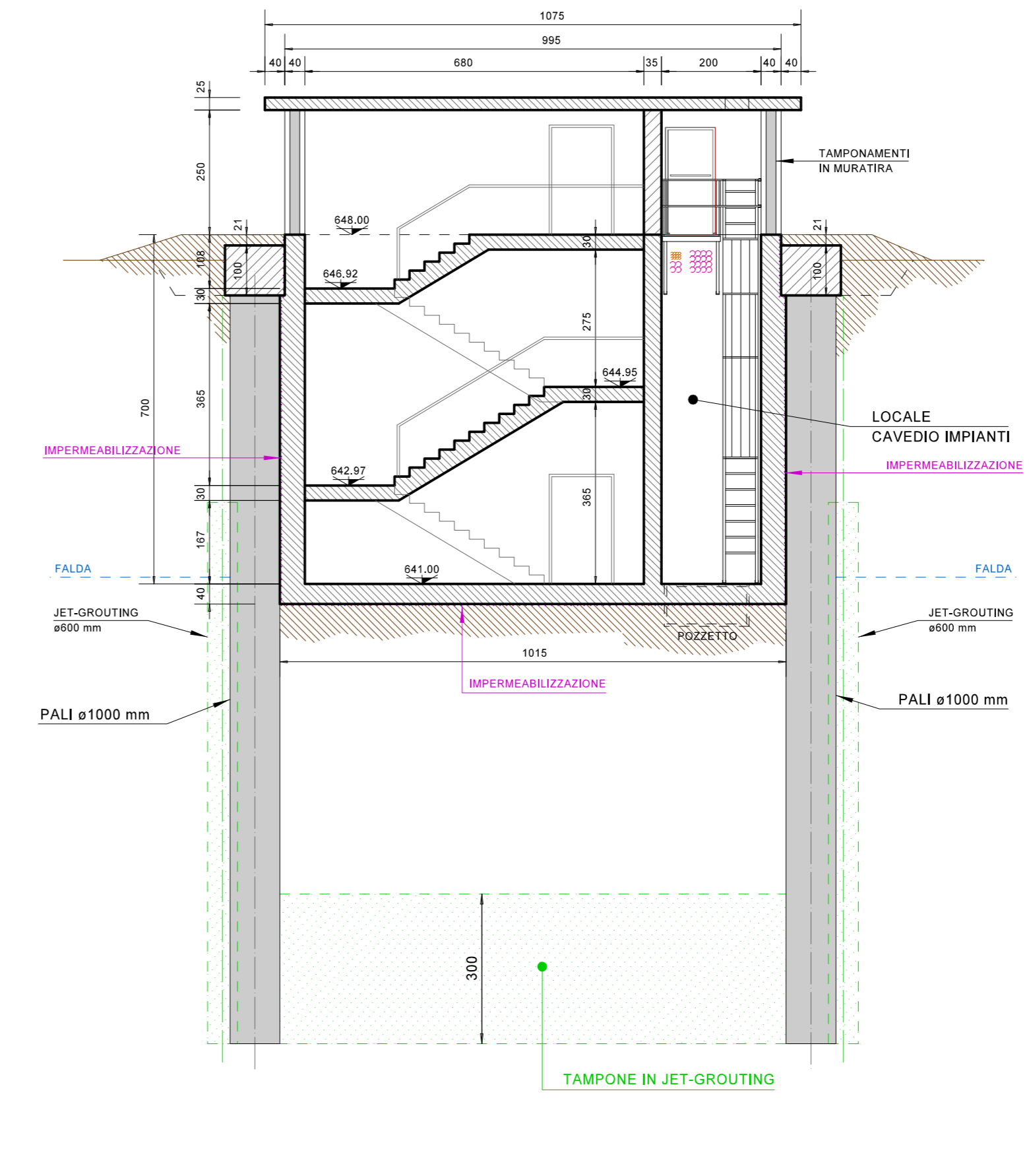
### SEZIONE A-A

SCALA 1 : 100



### SEZIONE B-B

SCALA 1 : 100



**ANAS S.p.A.**  
Direzione Progettazione e Realizzazione Lavori

## S.S. 42 "DEL TONALE E DELLA MENDOLA" VARIANTE EST DI EDOLO

### PROGETTO DEFINITIVO



VISTO: IL RESPONSABILE DEL PROCEDIMENTO	RESPONSABILE DELL'INTEGRAZIONE DELLE PRESTAZIONI SPECIALISTICHE	PROGETTISTA SPECIALISTA	IL COORDINATORE DELLA SICUREZZA IN FASE DI PROGETTAZIONE
Ing. Giancarlo LUONGO	Ing. Alessandro RODINO	Ing. Alessandro RODINO	Dott. Domenico TRIMBOLI

### OPERE IN SOTTERRANEO GALLERIA EDOLO ARTIFICIALE LATO SUD USCITA CUNICOLO DI SICUREZZA - CARPENTERIA GENERALE

CODICE PROGETTO	NOME FILE	REVISIONE	SCALA:
T01GA02OSTD102_B	T01GA02OSTD102_B	B	1 : 100
PROGETTO	LIV. PROG.	N. PROG.	CODICE ELAB.
COMI21	D	1810	T01GA02OSTD102

REV.	DESCRIZIONE	DATA	REDATTO	VERIFICATO	APPROVATO
C					
B	REVISIONE A SEGUITO ISTRUTTORIA ANAS E PER RICHIESTA MODIFICA TRACCIATO	Agosto 2021	M. Barale	E. Giraudò	A. Rodino
A	EMISSIONE	Maggio 2021	M. Barale	E. Giraudò	A. Rodino