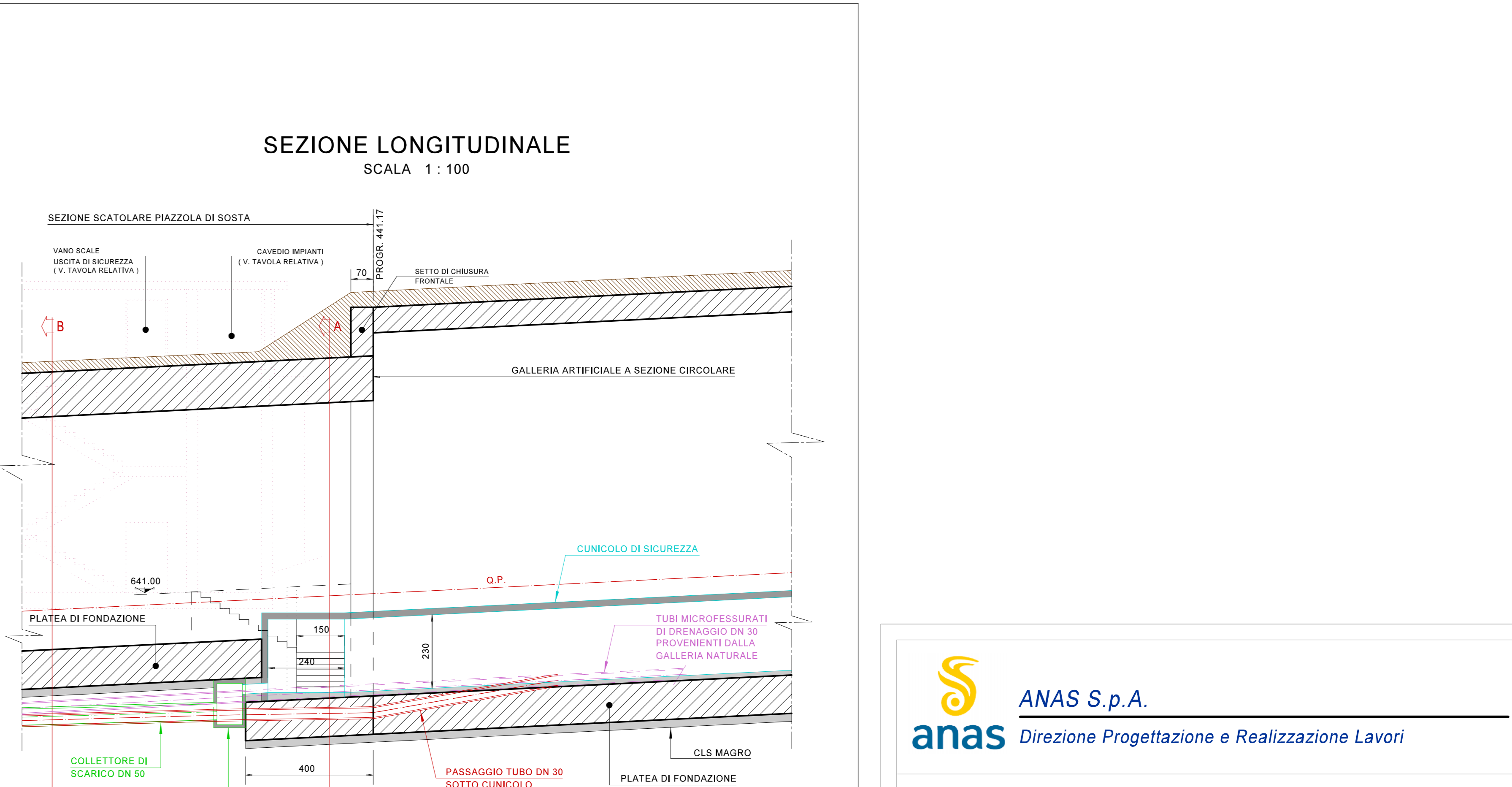
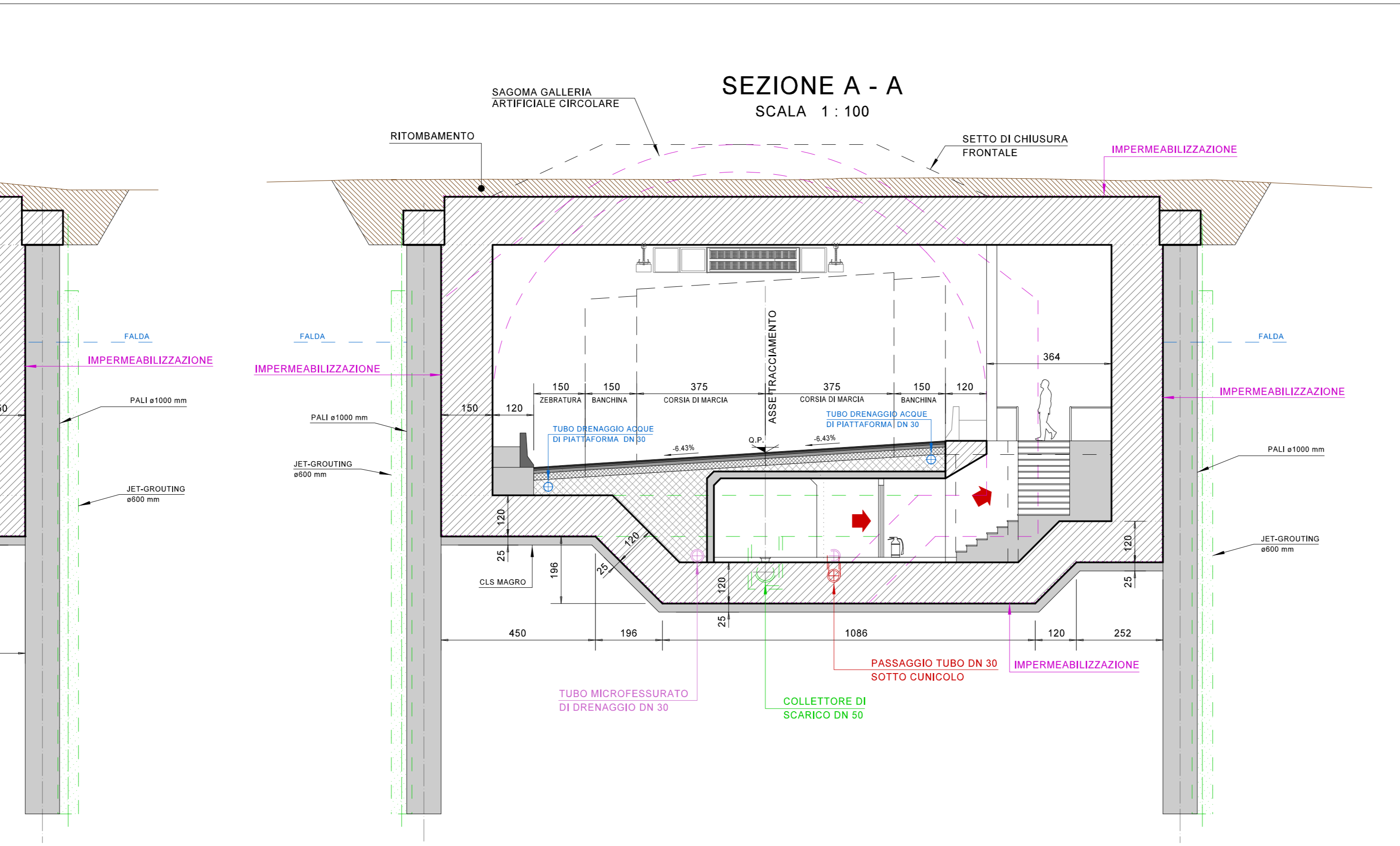
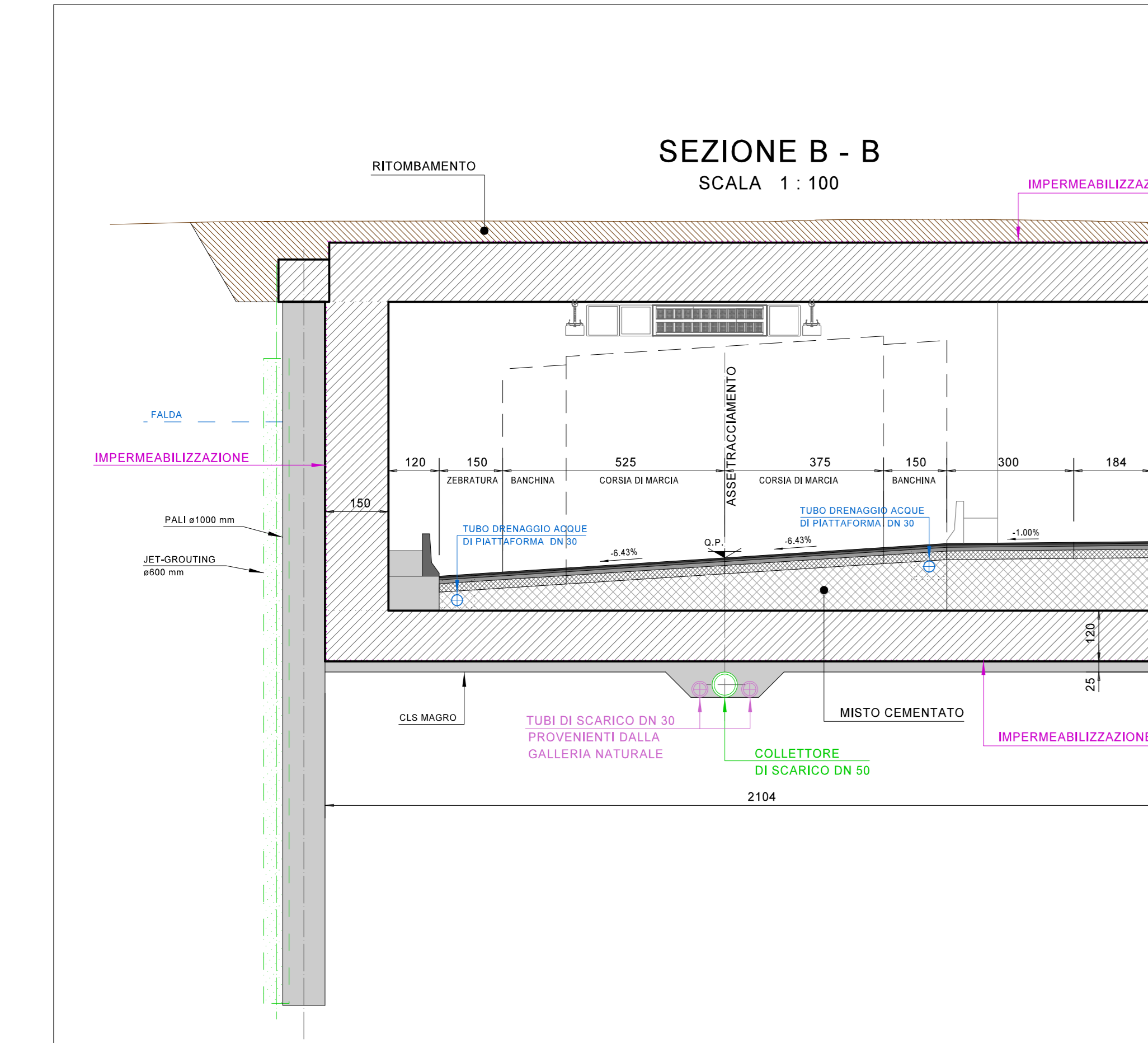
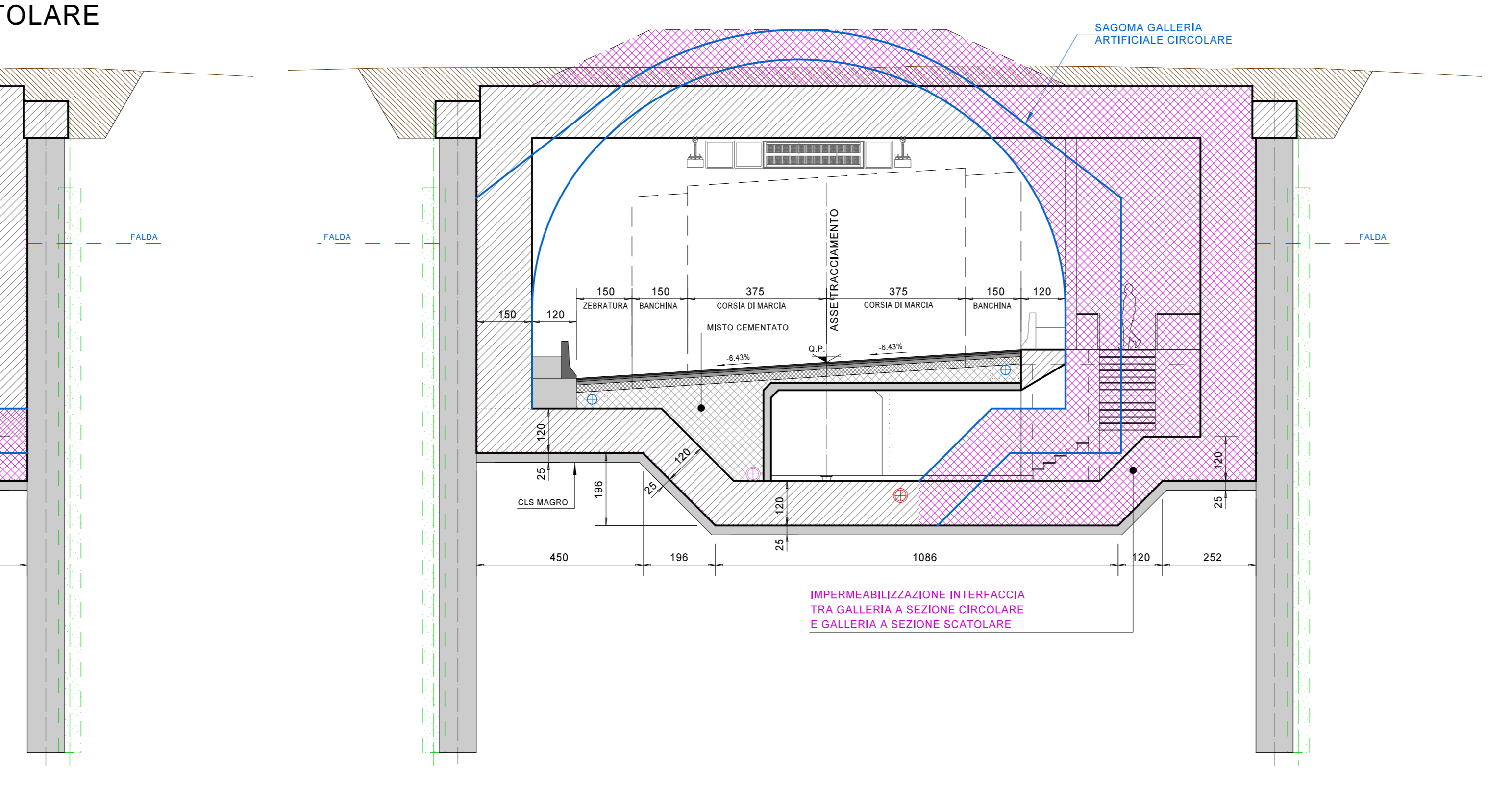
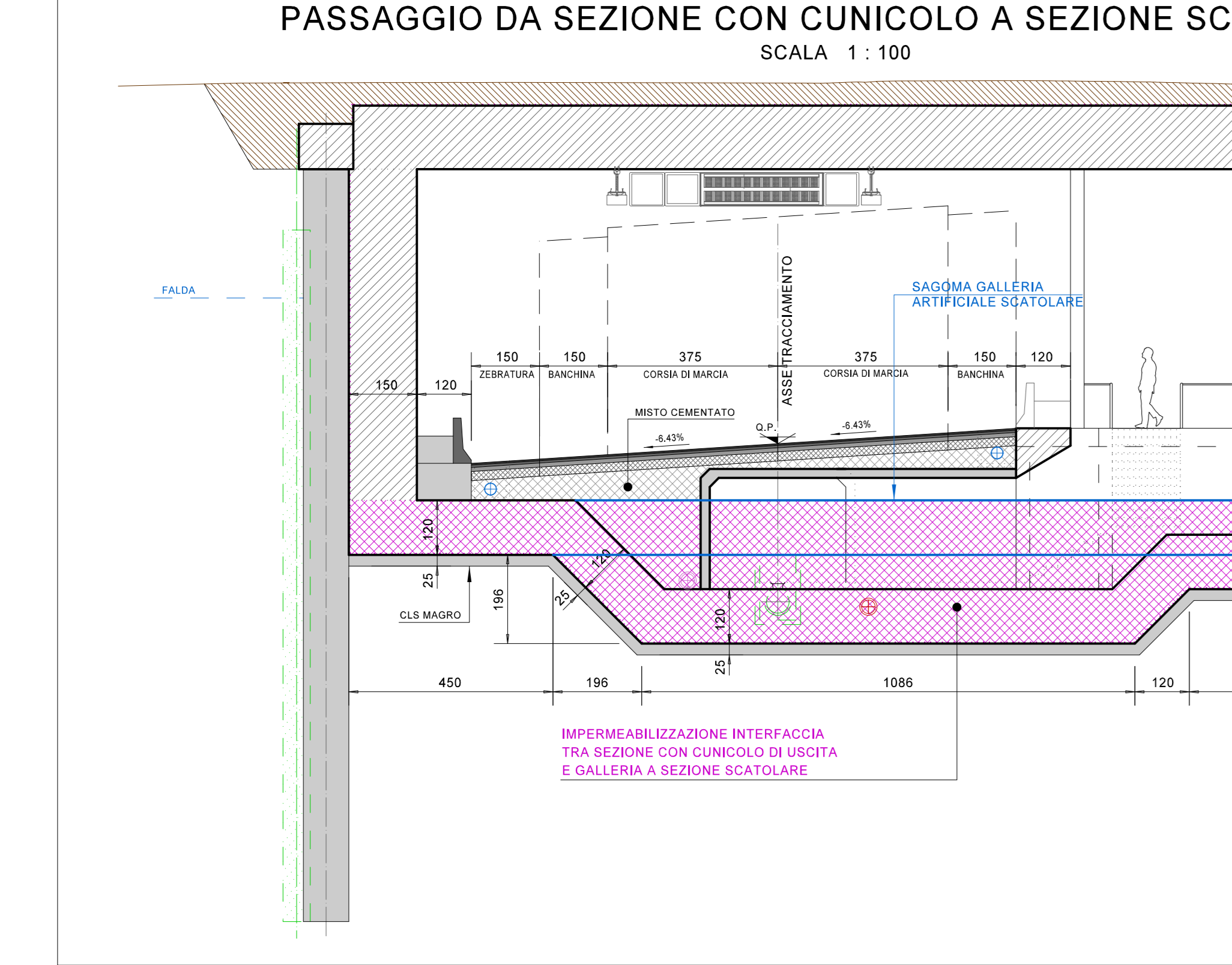


PARTICOLARE TRANSIZIONE TRA GALLERIA ARTIFICIALE A SEZIONE CIRCOLARE E GALLERIA A SEZIONE SCATOLARE  
SCALA 1:100



PARTICOLARE IMPERMEABILIZZAZIONE PASSAGGIO DA SEZIONE CIRCOLARE A SEZIONE CON CUNICOLO  
SCALA 1:100



**ANAS S.p.A.**  
Direzione Progettazione e Realizzazione Lavori

S.S. 42 "DEL TONALE E DELLA MENDOLA" VARIANTE EST DI EDOLO

**PROGETTO DEFINITIVO**

**OPERE IN SOTTERRANEO**  
GALLERIA EDOLO ARTIFICIALE LATO SUD  
OPERE DI REGIMENTAZIONE DELLE ACQUE

VISTO IL RESPONSABILE DEL PROCEDIMENTO	RESPONSABILE DELL'INTEGRAZIONE DELLE PRESTAZIONI SPECIALISTICHE	PROGETTISTA SPECIALISTA	IL COORDINATORE DELLA SICUREZZA IN FASE DI PROGETTAZIONE
Ing. Gianfranco LUONDO	Ing. Alessandro RODINO	Ing. Alessandro RODINO	Dott. Consorzio TRIMICOLI

CODICE PROGETTO	NOME FILE	REVISIONE	SCALA
COMI21D	101GA02OSTD103_B	B	VARIE

C	REVISIONE A SEGUITO ISTRUTTORIA ANAS E PER RICHIESTA MODIFICA TRACCIATO	Agosto 2021	M. Barale	E. Girardo	A. Rodino
A	EMISIONE	Maggio 2021	M. Barale	E. Girardo	A. Rodino
REV.	DESCRIZIONE	DATA	REDATTO	VERIFICATO	APPROVATO