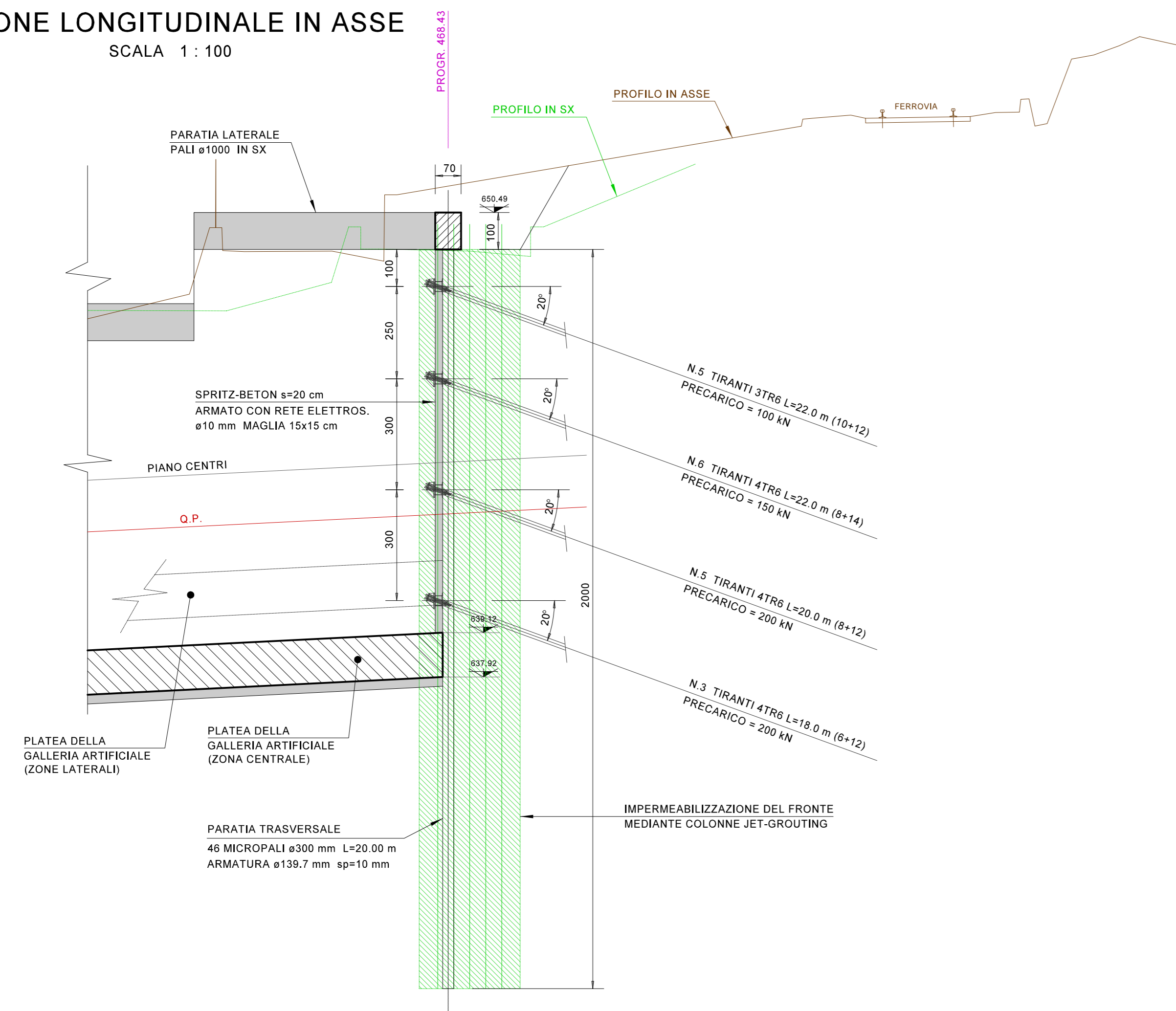
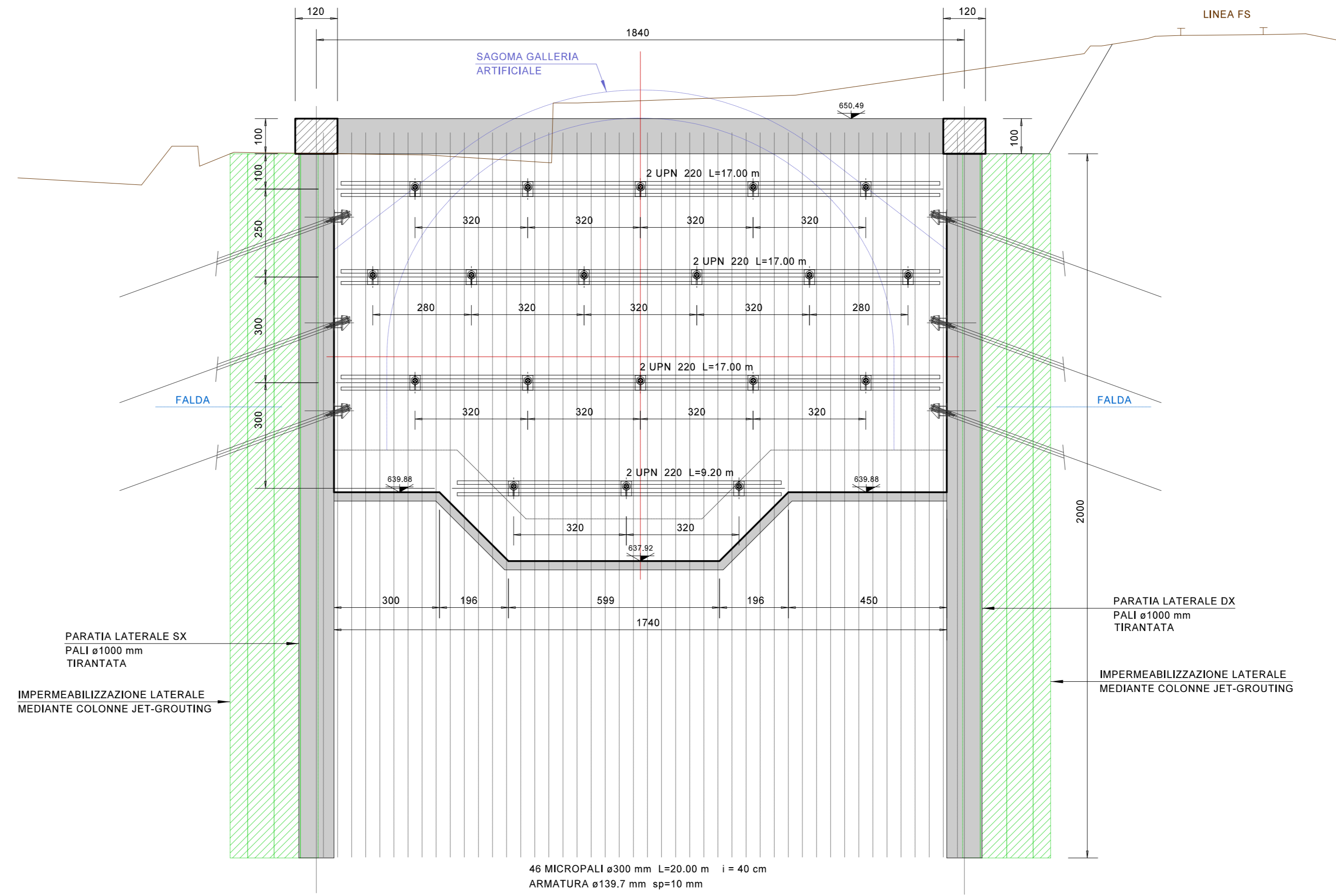


SEZIONE LONGITUDINALE IN ASSE
SCALA 1 : 100



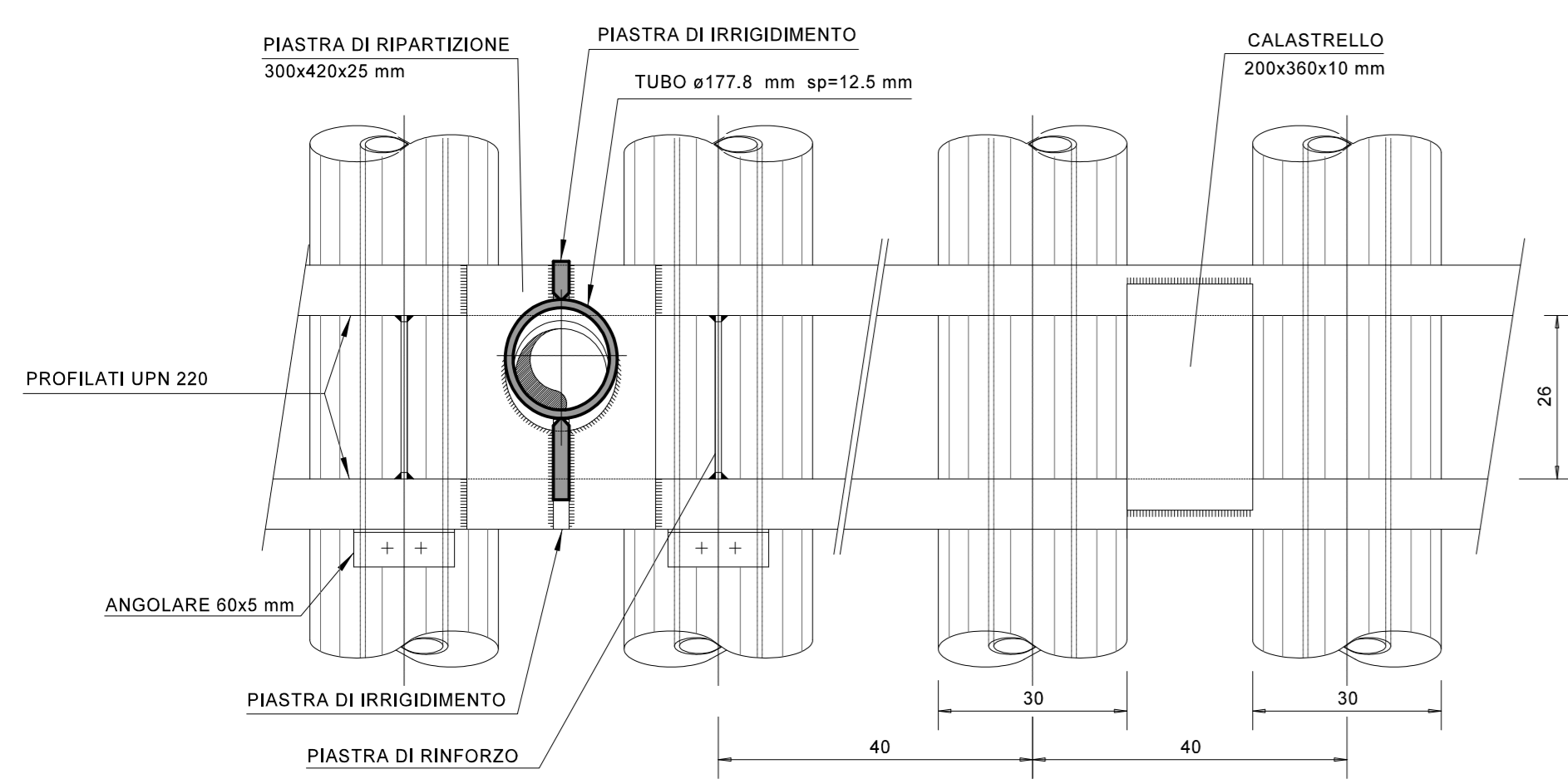
PROSPETTO PARATIA
SCALA 1 : 100



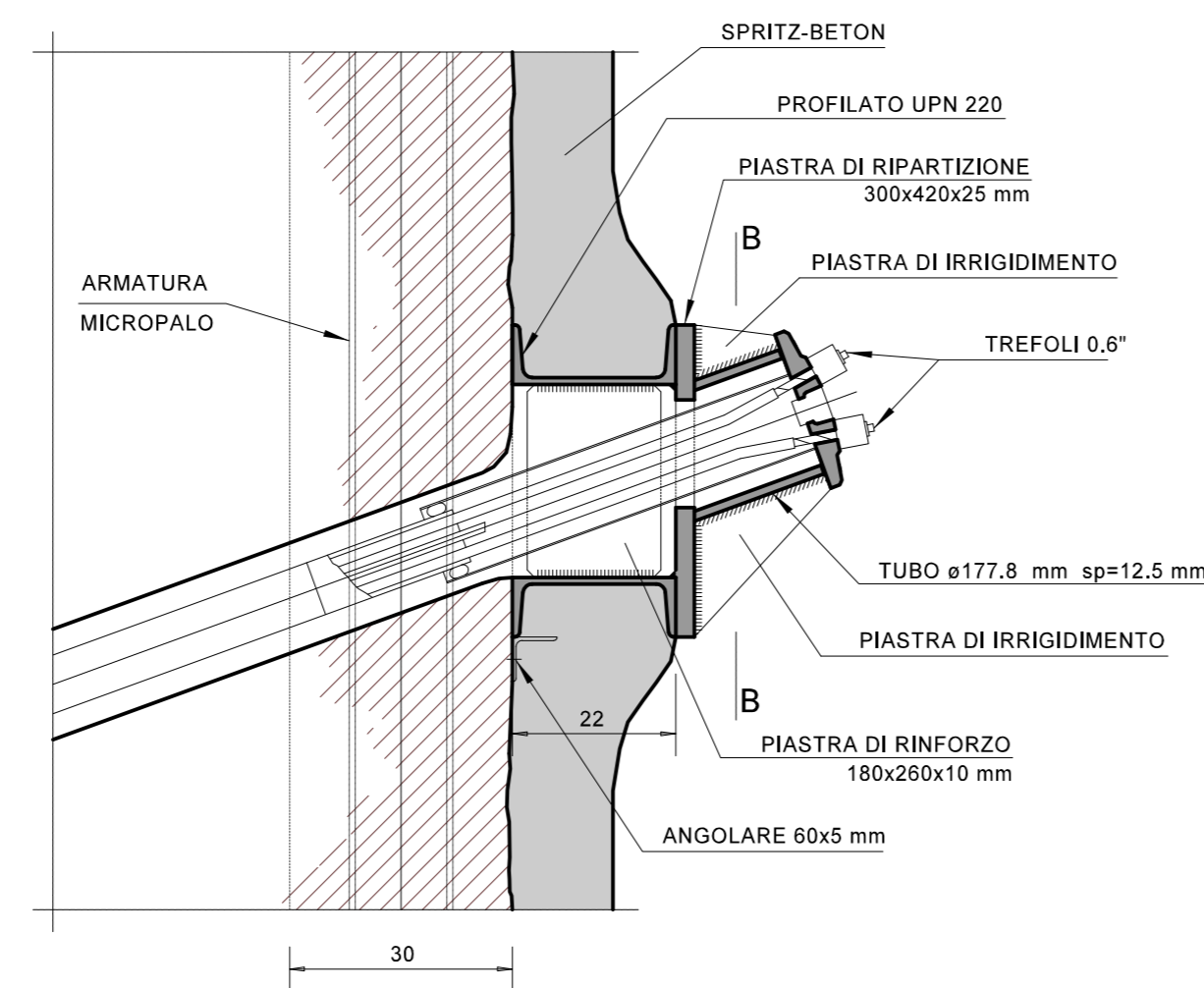
CARATTERISTICHE GENERALI

MICROPALI	PERFORAZIONE ø300 mm PASSO 0.40 m PROFILATI ø139.7mm s=10.0 mm
TIRANTI A TREFOLI	LUNGHEZZA BULBO L=var. (V. SEZIONE) LUNGHEZZA TOTALE L=var. (V. SEZIONE) PASSO 3.20 m INCLINAZIONE SULL'ORIZZONTALE 20° DIAMETRO PERFORAZIONE >= 140 mm
SPRITZ-BETON DI RIVESTIM. PARATIA	Sp=20cm ARMATO CON RETE ELETTROS. ø10/15x15 cm
TRAVI DI CONTRASTO	2 UPN 220

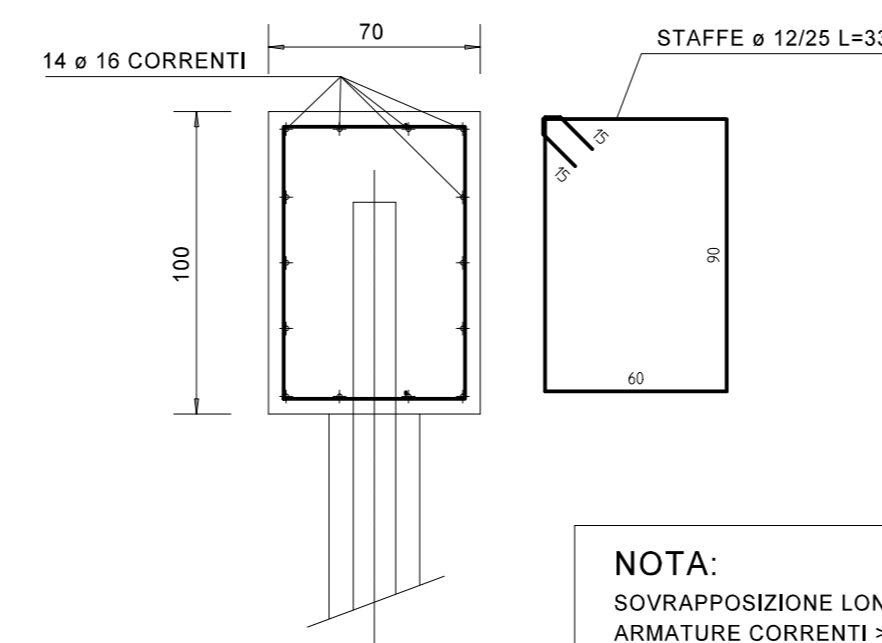
SEZIONE B-B



SEZIONE A-A

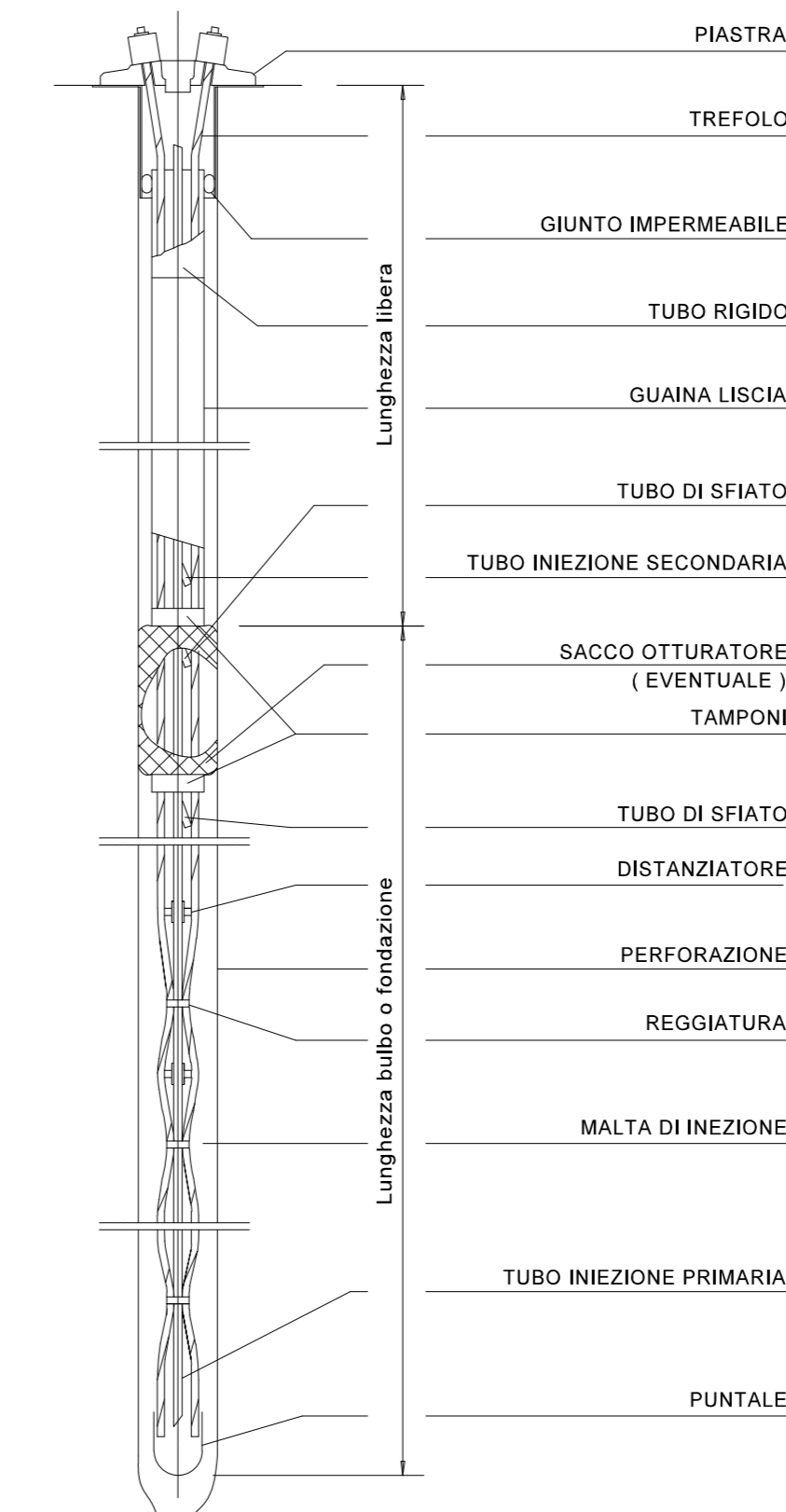


ARMATURA CORDOLO TESTA PALI
SCALA 1 : 25

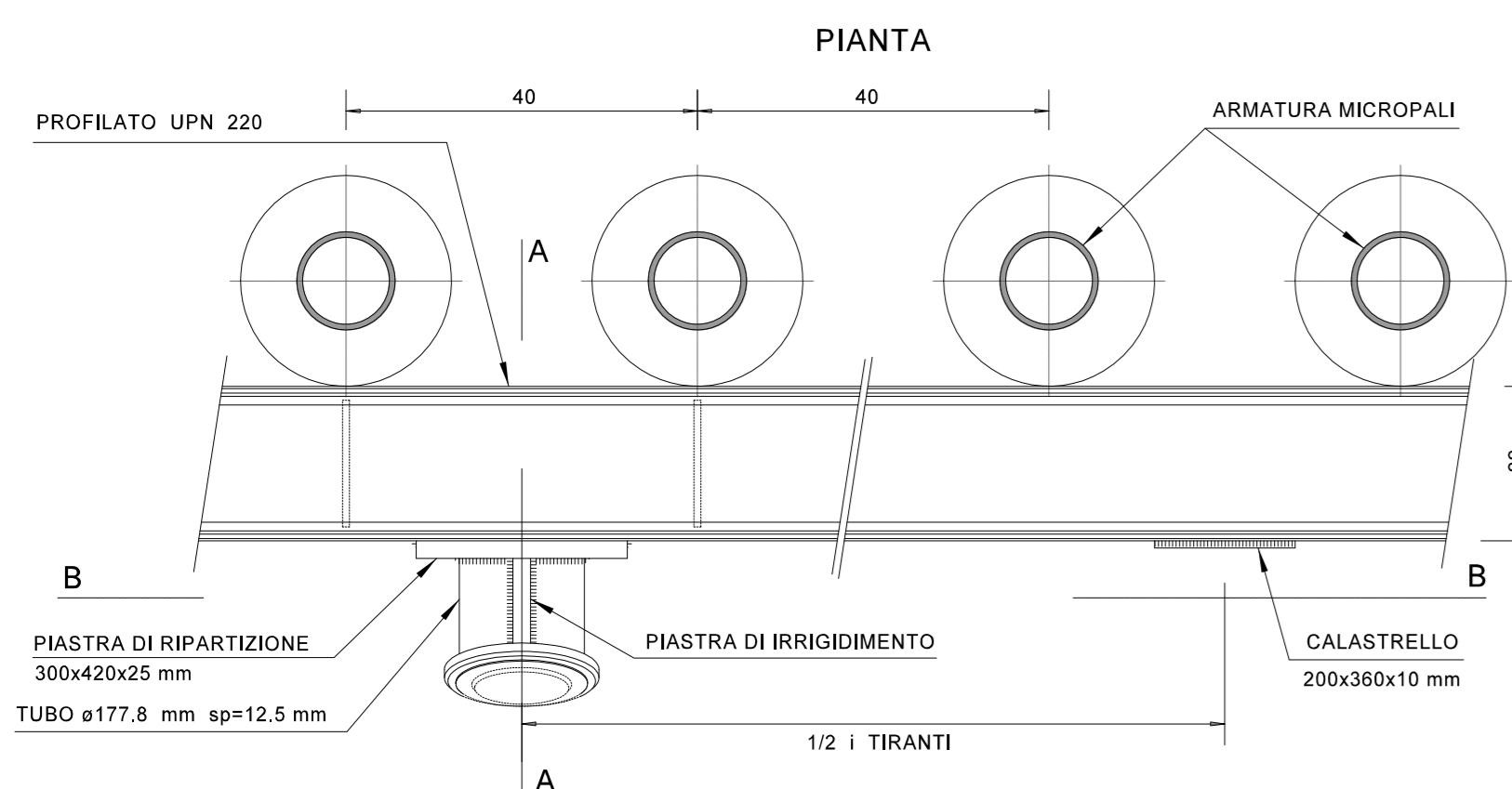


NOTA:
SOVRAPPONIMENTO LONGITUDINALE
ARMATURE CORRENTI >= 100 cm

PARTICOLARE TIRANTI
SCALA 1 : 10



PARTICOLARI PARATIA
SCALA 1 : 10



ANAS S.p.A.
Direzione Progettazione e Realizzazione Lavori

S.S. 42 "DEL TONALE E DELLA MENDOLA"
VARIANTE EST DI EDOLO

PROGETTO DEFINITIVO



CESI **TECHINT** **IGCAG**
Engineering & Construction

VISTO IL RESPONSABILE DEL PROCEDIMENTO	RESPONSABILE DELL'INTEGRAZIONE DELLE PRESTAZIONI SPECIALISTICHE	PROGETTISTA SPECIALISTA	IL COORDINATORE DELLA SICUREZZA IN FASE DI PROGETTAZIONE
Ing. Giancarlo LUONGO	Ing. Alessandro RODINO	Ing. Alessandro RODINO	Dott. Domenico TRIMBOLI

OPERE IN SOTTERRANEO
GALLERIA EDOLO ARTIFICIALE LATO SUD
PARATIA TRASVERSALE ALLA PROGR. 0+468.43

CODICE PROGETTO	NOME FILE	REVISIONE	SCALA
COMI21D1810	T01GA02OSTPS02_A	A	VARIE
PROGETTO	ELAB.	DATA	REDAITTO
COMI21D1810	T01GA02OSTPS02	Agosto 2021	M. Barale
REV.	DESCRIZIONE	VERIFICATO	APPROVATO
A	EMMISSIONE A SEGUITO ISTRUTTORIA ANAS E PER RICHIESTA MODIFICA TRACCIATO	E. Girardo	A. Rodino