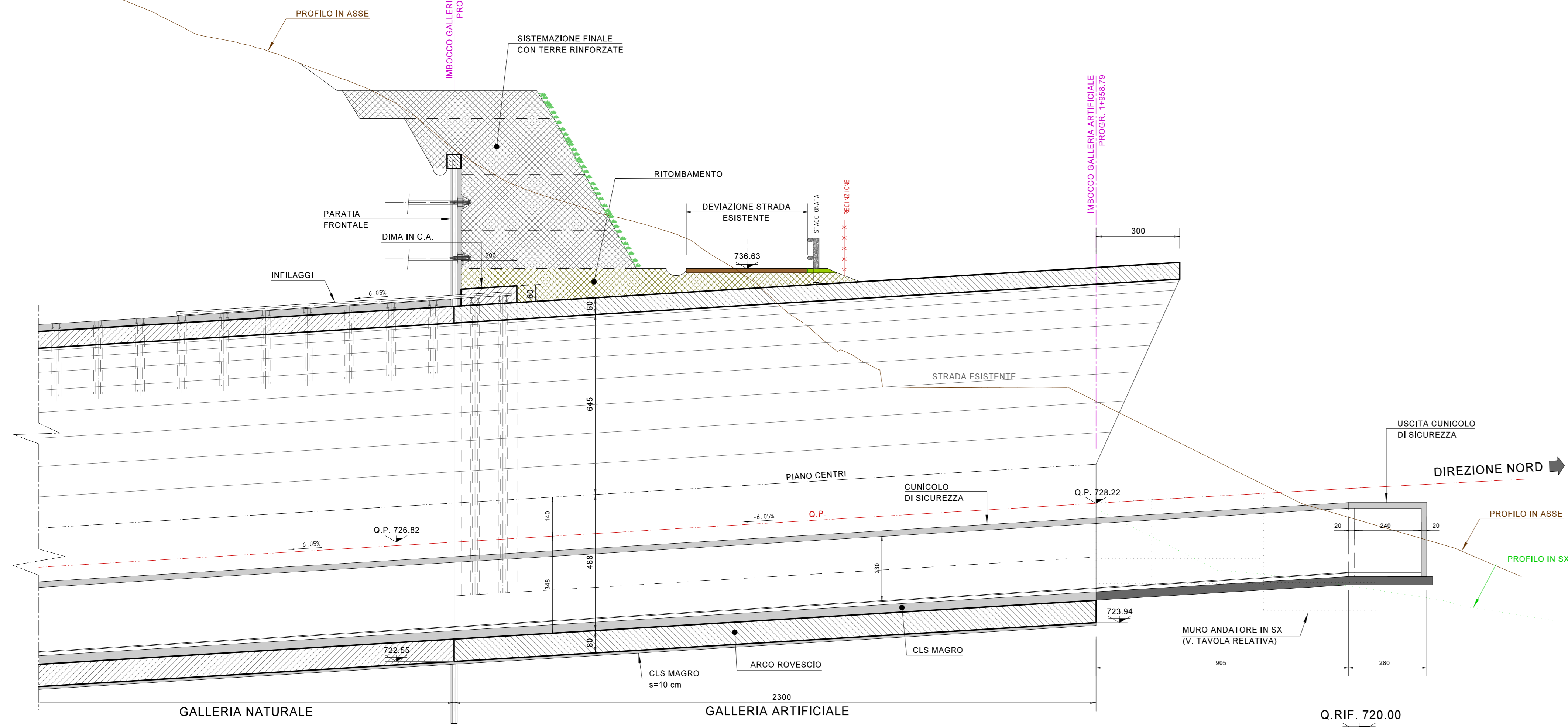


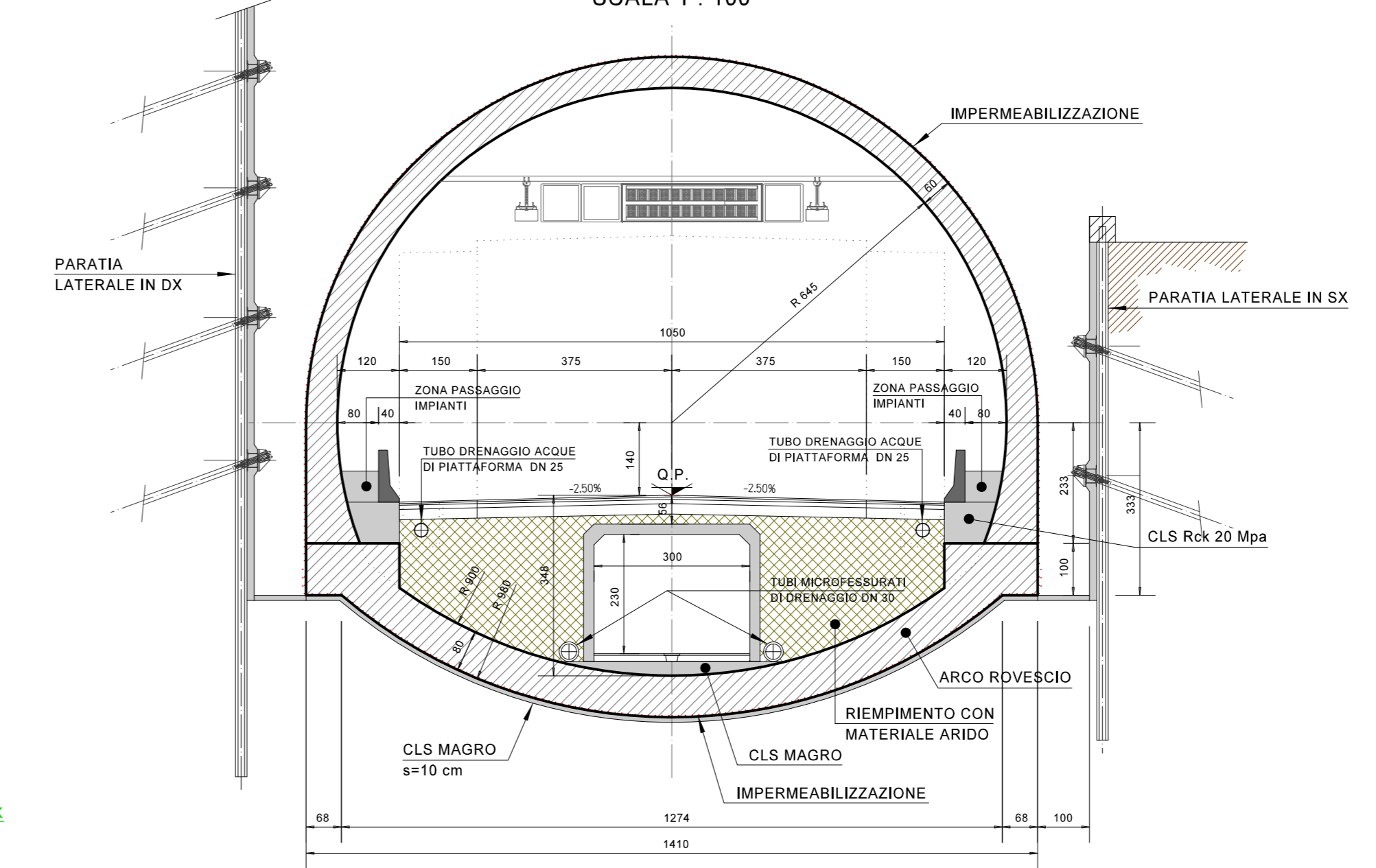
SEZIONE LONGITUDINALE IN ASSE

SCALA 1 : 100



SEZIONE TRASVERSALE TIPO

SCALA 1 : 100



S.S. 42 "DEL TONALE E DELLA MENDOLA"
VARIANTE EST DI EDOLO

PROGETTO DEFINITIVO



VISTO: IL RESPONSABILE DEL PROCEDIMENTO	RESPONSABILE DELL'INTEGRAZIONE DELLE PRESTAZIONI SPECIALISTICHE	PROGETTISTA SPECIALISTA	IL COORDINATORE DELLA SICUREZZA IN FASE DI PROGETTAZIONE
Ing. Giancarlo LUONGO	Ing. Alessandro RODINO	Ing. Alessandro RODINO	Dott. Domenico TRIMBOLI

OPERE IN SOTTERRANEO
GALLERIA EDOLO ARTIFICIALE LATO NORD
CARPENTERIA GENERALE

CODICE PROGETTO	NOME FILE	REVISIONE	SCALA:
PROGETTO	T01GA01OSTCP01_B		
COMI21 D 1810	CODICE ELAB. T01GA01OSTCP01	B	1 : 100

REV.	DESCRIZIONE	DATA	REDATTO	VERIFICATO	APPROVATO
C					
B	REVISIONE A SEGUITO ISTRUTTORIA ANAS E PER RICHIESTA MODIFICA TRACCIATO	Agosto 2021	M. Barale	E. Giraudò	A. Rodino
A	EMISSIONE	Maggio 2021	M. Barale	E. Giraudò	A. Rodino