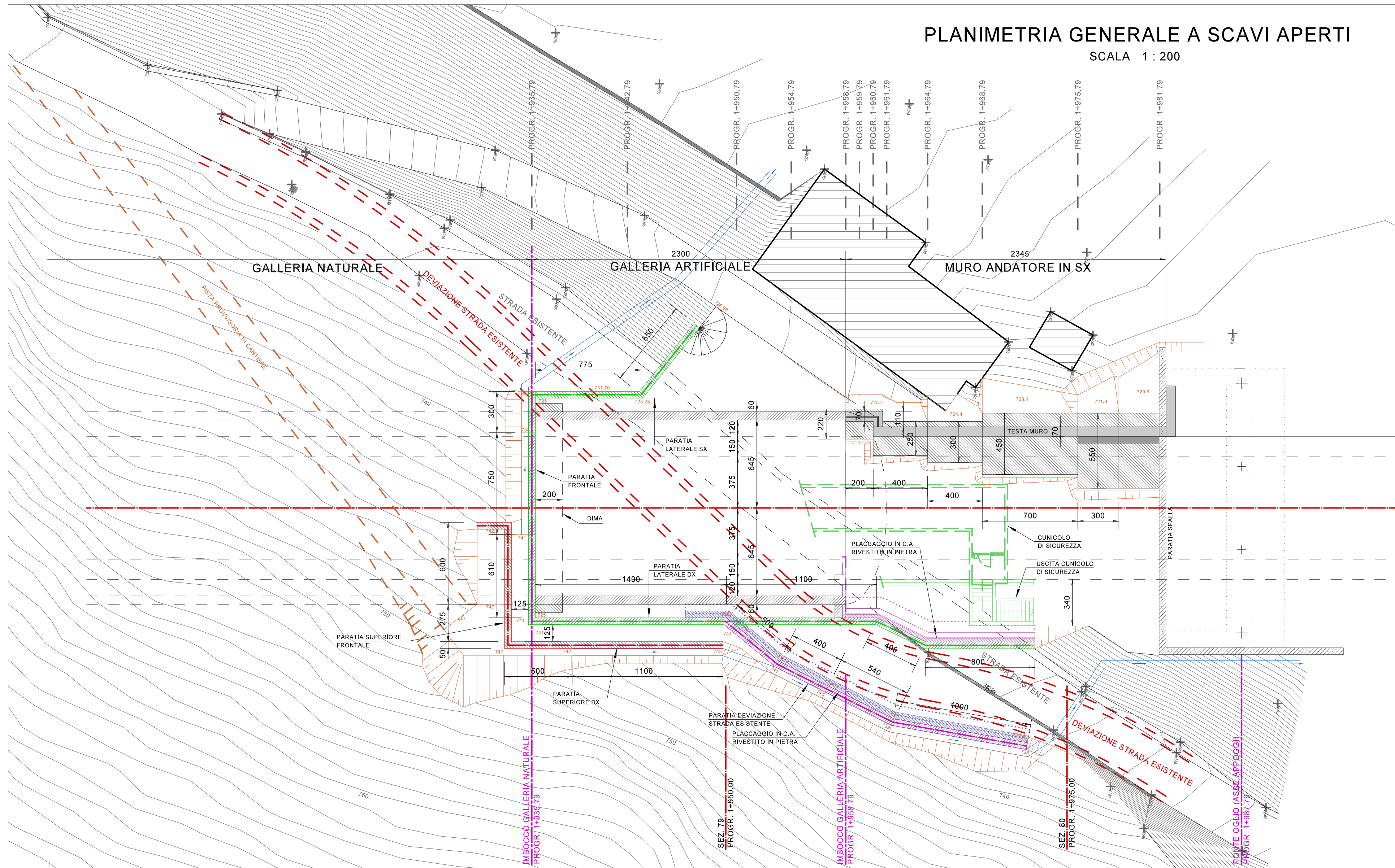


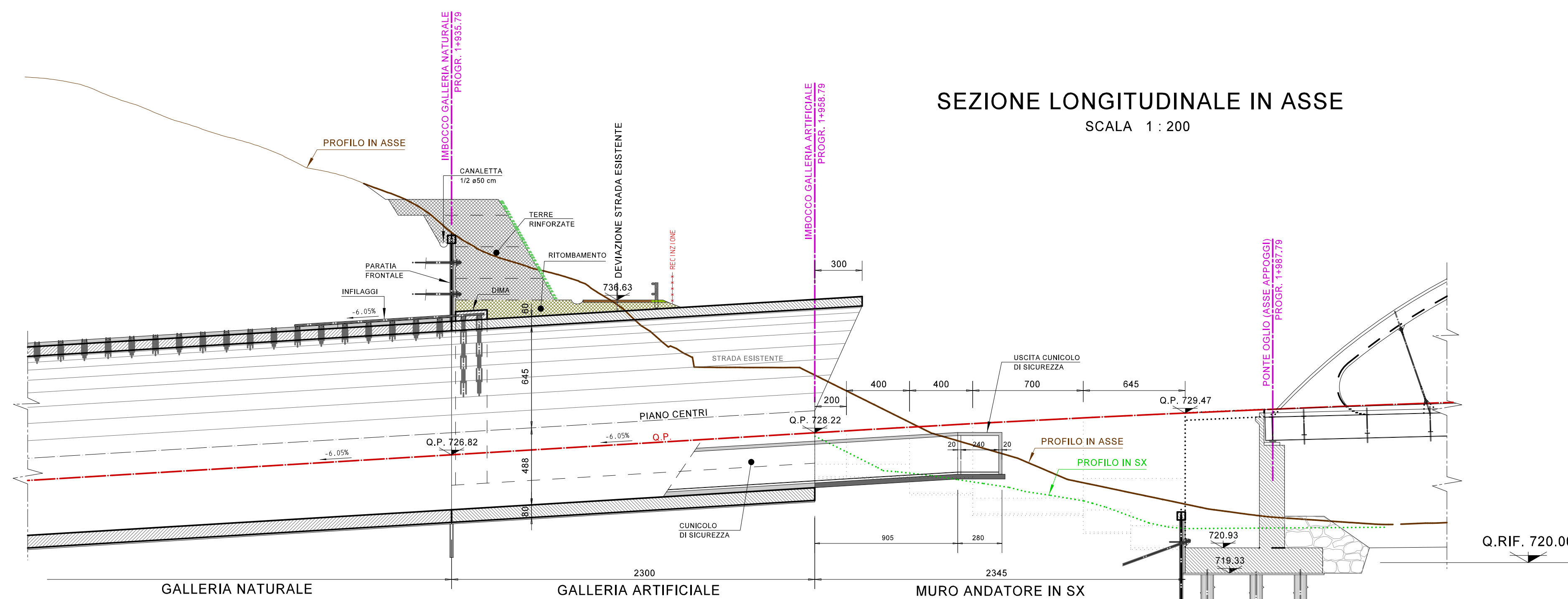
PLANIMETRIA GENERALE A SCAVI APERTI

SCALA 1 : 200



SEZIONE LONGITUDINALE IN ASSE

SCALA 1 : 200



ANAS S.p.A.
 Direzione Progettazione e Realizzazione Lavori

S.S. 42 "DEL TONALE E DELLA MENDOLA"
 VARIANTE EST DI EDOLO

PROGETTO DEFINITIVO



CESI **TECHINT** **IGC&G**
 Shaping a Better Energy Future Mandatario Engineering & Construction Mandatario SERVIZI INTEGRATI DI PROGETTAZIONE Mandatario

VISTO: IL RESPONSABILE DEL PROCEDIMENTO	RESPONSABILE DELL'INTEGRAZIONE DELLE PRESTAZIONI SPECIALISTICHE	PROGETTISTA SPECIALISTA	IL COORDINATORE DELLA SICUREZZA IN FASE DI PROGETTAZIONE
Ing. Giancarlo LUONGO	Ing. Alessandro RODINO	Ing. Alessandro RODINO	Dott. Domenico TRIMBOLI

OPERE IN SOTTERRANEO
 GALLERIA EDOLO ARTIFICIALE LATO NORD
 PLANIMETRIA GENERALE E SEZIONE LONGITUDINALE

CODICE PROGETTO	NOME FILE	REVISIONE	SCALA:
COMI21	T01GA01OSTD101_B	B	1 : 200
PROGETTO	LIV. PROG.	N. PROG.	
COMI21	D	1810	
CODICE ELAB.	T01GA01OSTD101		

C					
B	REVISIONE A SEGUITO ISTRUTTORIA ANAS E PER RICHIESTA MODIFICA TRACCIATO	Agosto 2021	M. Barale	E. Giraud	A. Rodino
A	EMISSIONE	Maggio 2021	M. Barale	E. Giraud	A. Rodino
REV.	DESCRIZIONE	DATA	REDATTO	VERIFICATO	APPROVATO