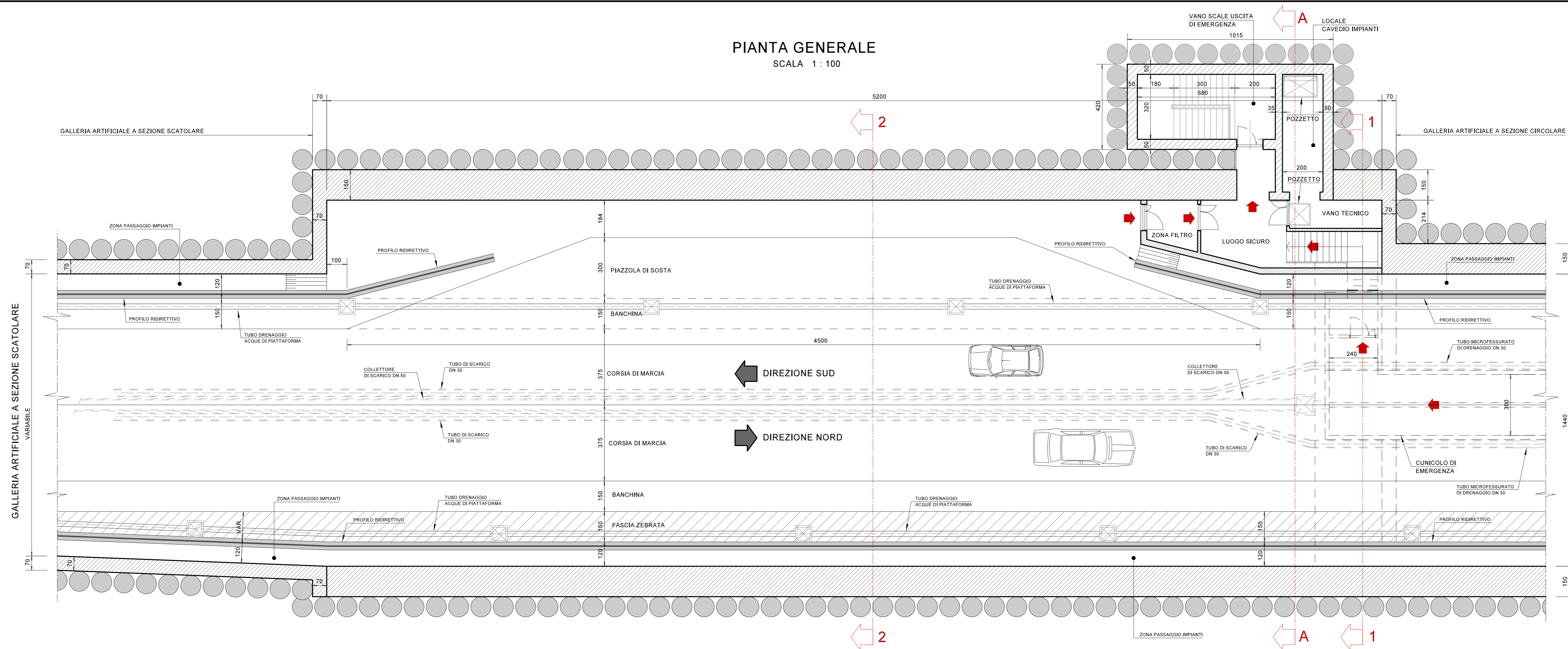
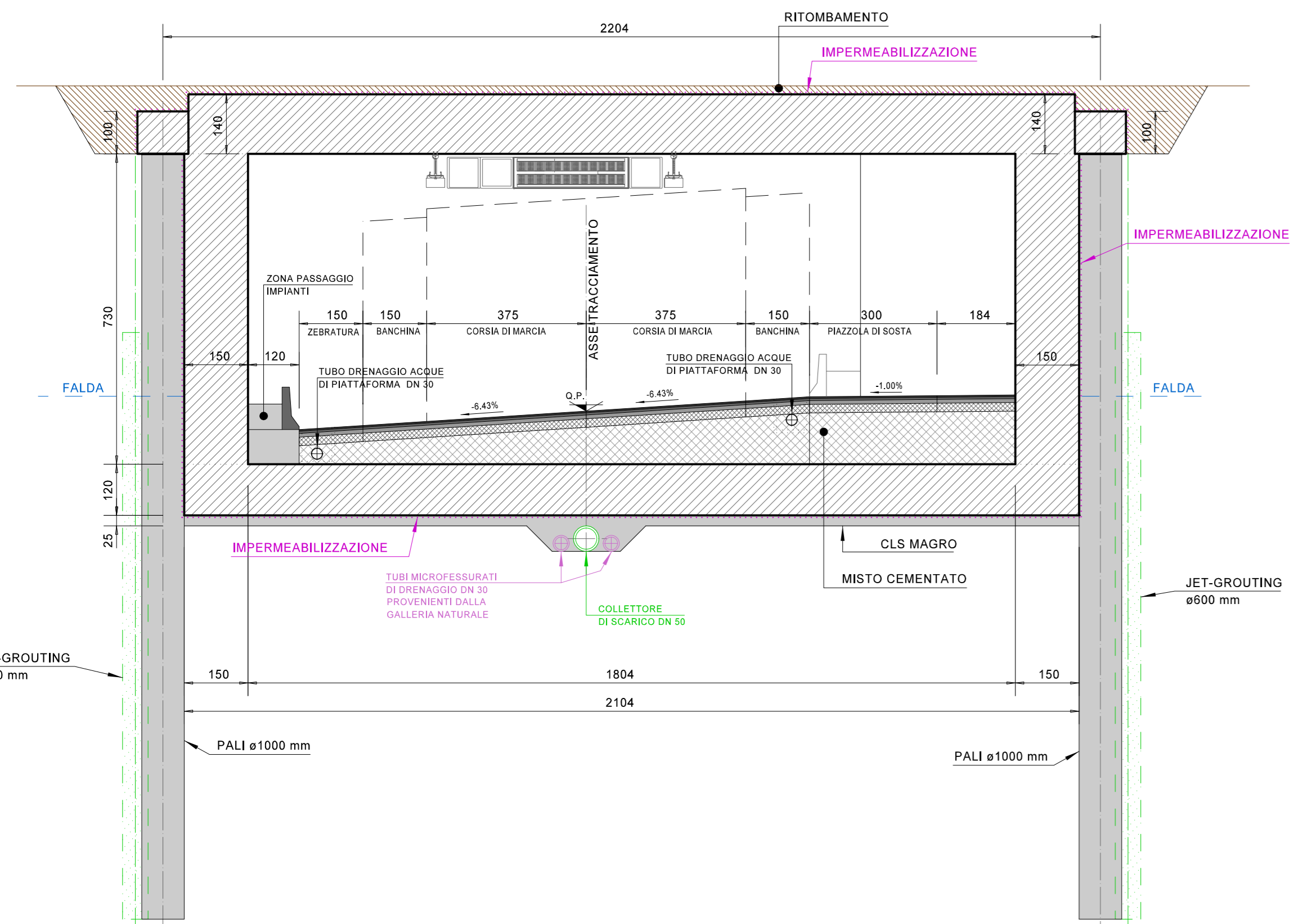


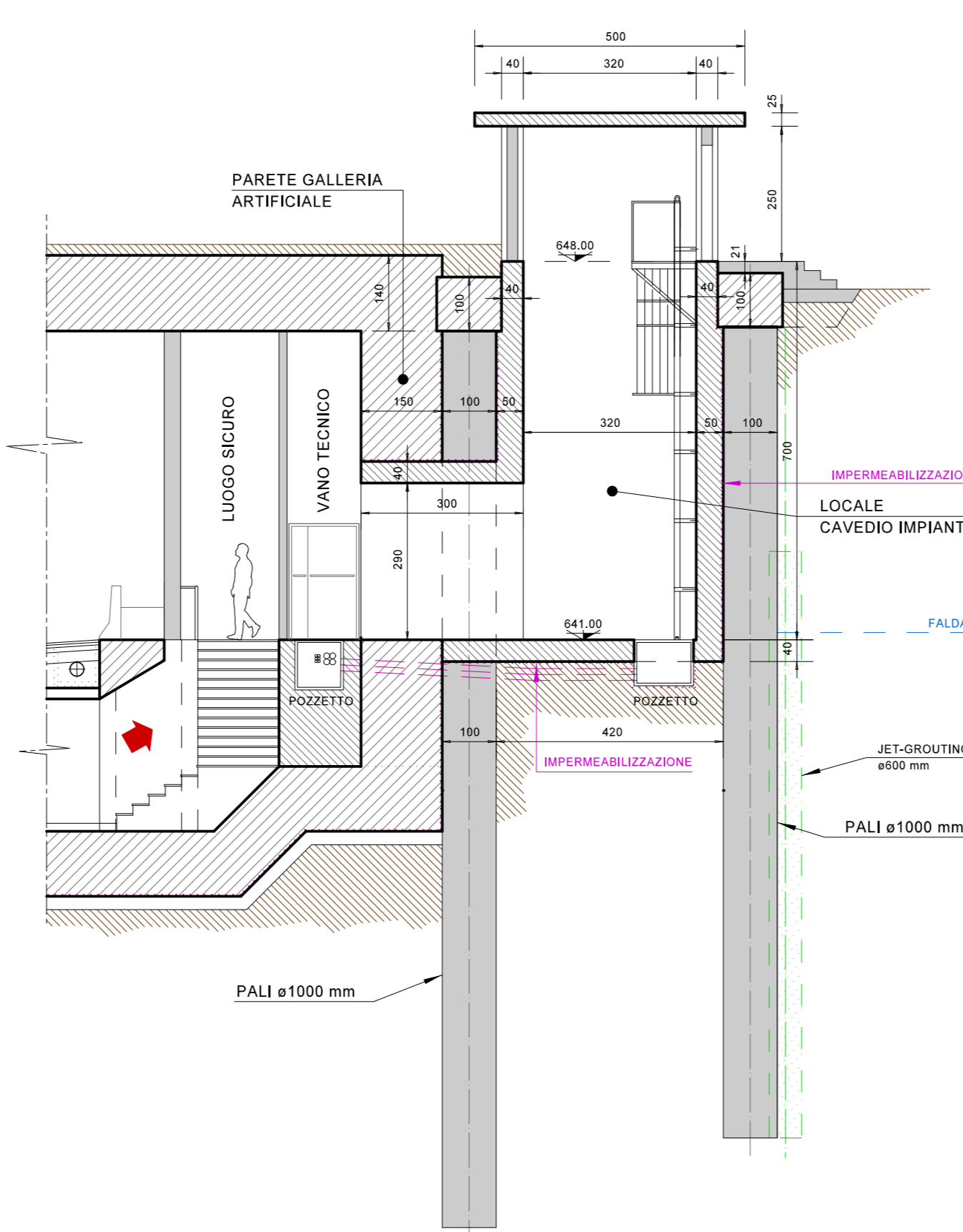
PIANTA GENERALE
SCALA 1 : 100



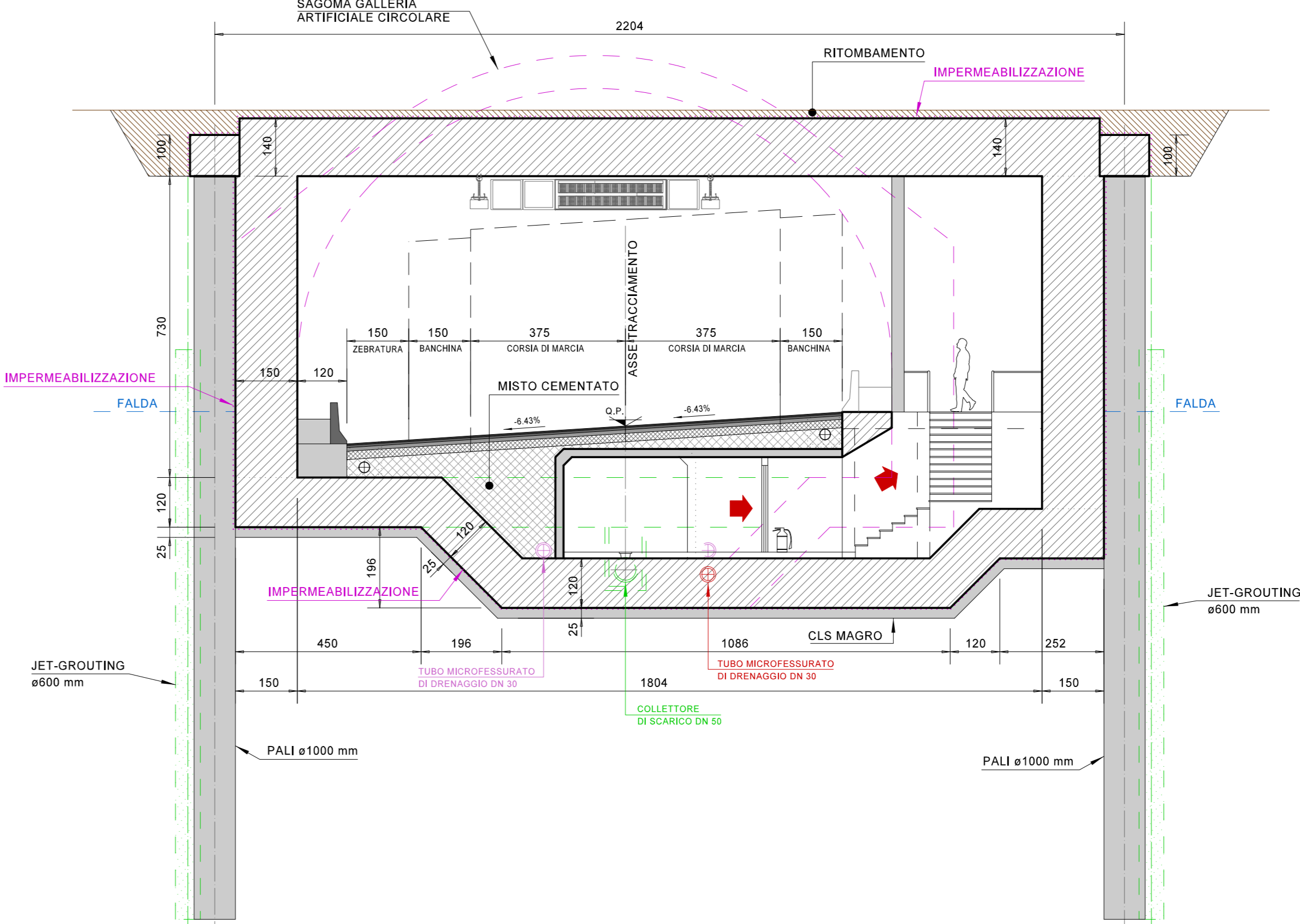
SEZIONE 2-2
SCALA 1 : 100



SEZIONE A-A
SCALA 1 : 100



SEZIONE 1-1
SCALA 1 : 100



ANAS S.p.A.
Direzione Progettazione e Realizzazione Lavori

S.S. 42 "DEL TONALE E DELLA MENDOLA"
VARIANTE EST DI EDOLO

PROGETTO DEFINITIVO



CESI **TECHINT** **IGCAG**
Shaping a Better Energy Future
Engineering & Construction
SERVIZI INTEGRATI DI INGEGNERIA

VISTO: IL RESPONSABILE DEL PROCEDIMENTO Ing. Giancarlo LUONGO	RESPONSABILE DELL'INTEGRAZIONE DELLE PRESTAZIONI SPECIALISTICHE Ing. Alessandro RODINO	PROGETTISTA SPECIALISTA Ing. Alessandro RODINO	IL COORDINATORE DELLA SICUREZZA IN FASE DI PROGETTAZIONE Dott. Domenico TRIMBOLI
--	---	---	---

OPERE IN SOTTERRANEO
PIAZZOLA DI SOSTA N. 1
CARPENTERIA GENERALE

CODICE PROGETTO COMI21	NOME FILE T01GN000STCP02_A	REVISIONE A	SCALA 1 : 100
PROGETTO COMI21	ELAB. T01GN000STCP02		

C					
B					
A	EMMISSIONE A SEGUITO ISTRUTTORIA ANAS E PER RICHIESTA MODIFICA TRACCIATO	Agosto 2021	M. Barale	E. Giraud	A. Rodino
REV.	DESCRIZIONE	DATA	REDATTO	VERIFICATO	APPROVATO