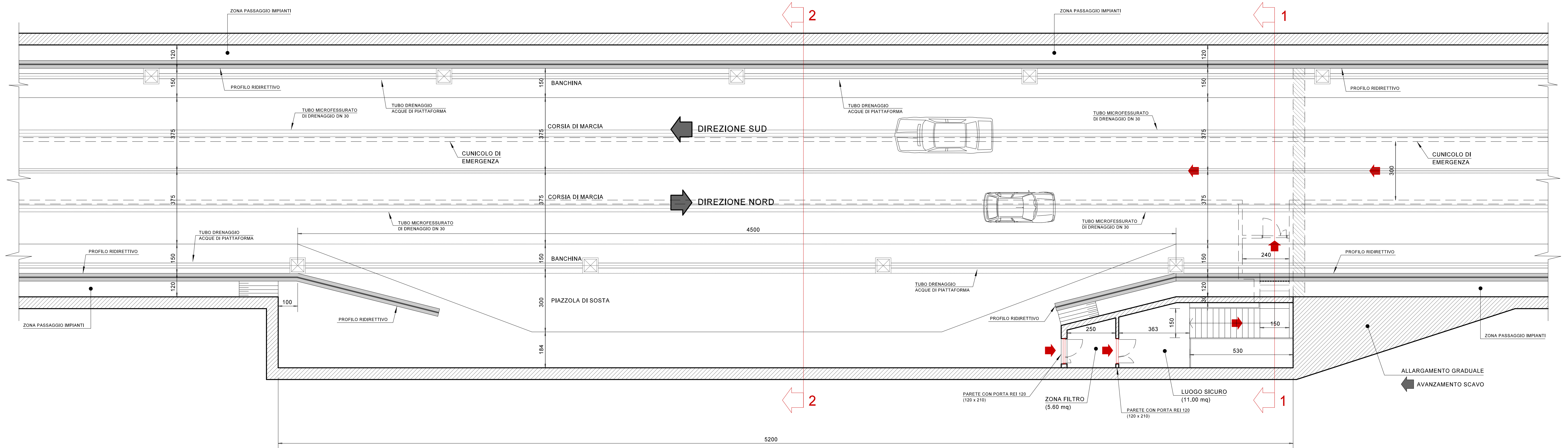
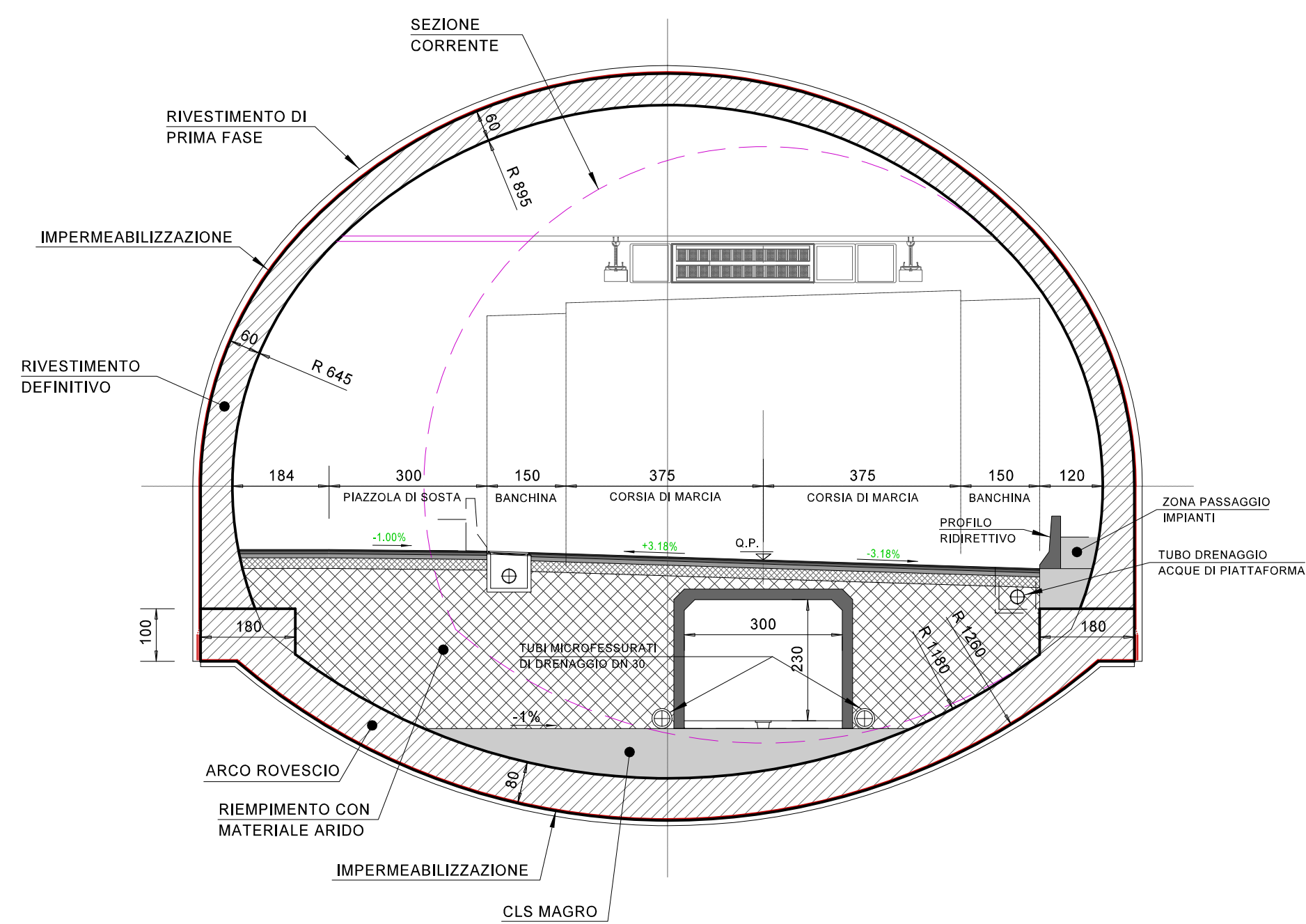


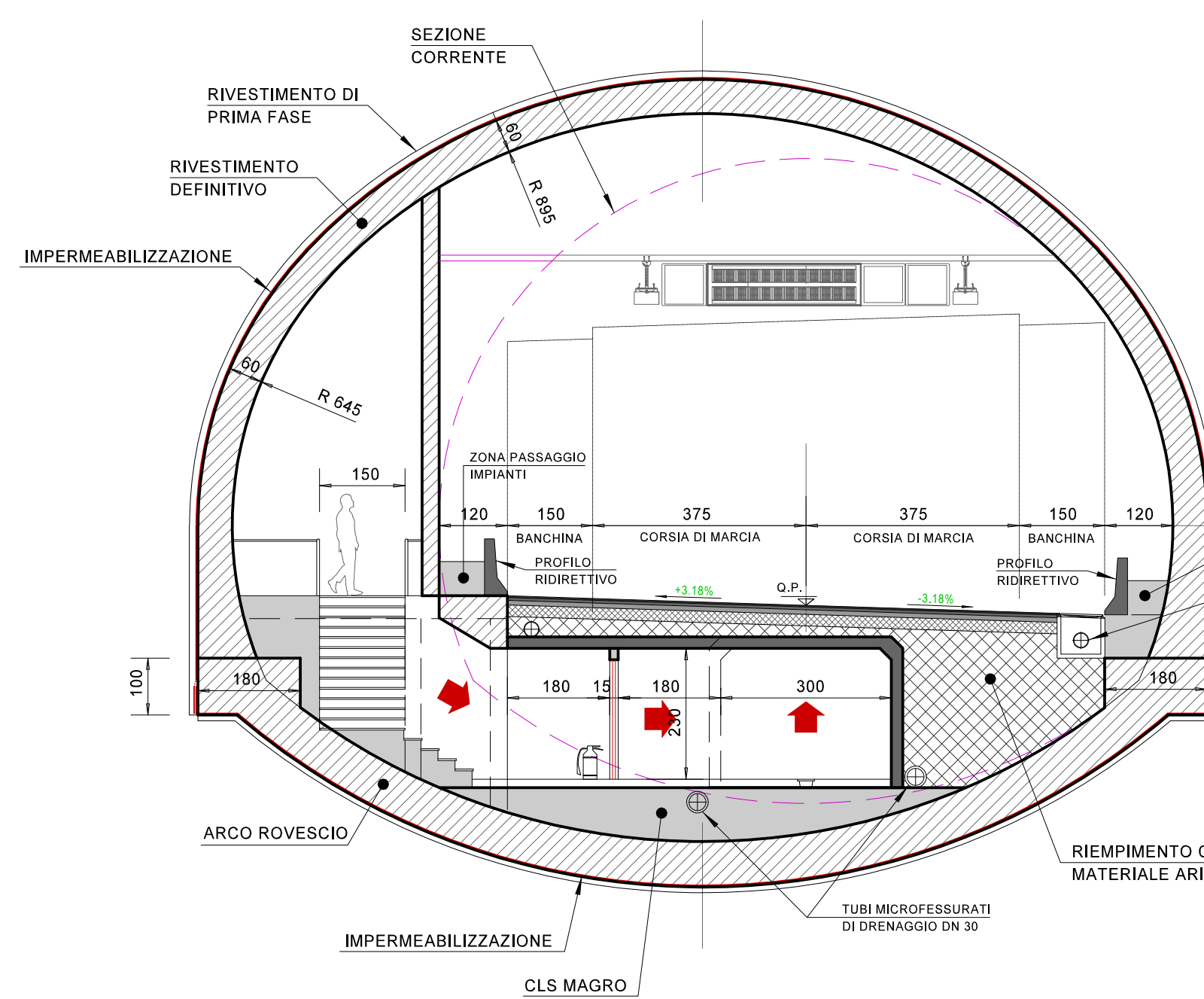
PIANTA GENERALE  
SCALA 1 : 100



SEZIONE TIPO 2-2  
SCALA 1 : 100



SEZIONE 1-1  
SCALA 1 : 100



**ANAS S.p.A.**  
Direzione Progettazione e Realizzazione Lavori

S.S. 42 "DEL TONALE E DELLA MENDOLA"  
VARIANTE EST DI EDOLO

PROGETTO DEFINITIVO



VISTO IL RESPONSABILE DEL PROCEDIMENTO Ing. Giancarlo LUONGO	RESPONSABILE DELL'INTEGRAZIONE DELLE PRESTAZIONI SPECIALISTICHE Ing. Alessandro RODINO	PROGETTISTA SPECIALISTA Ing. Alessandro RODINO	IL COORDINATORE DELLA SICUREZZA IN FASE DI PROGETTAZIONE Dott. Domenico TRIMBOLI
---	---	---	---

OPERE IN SOTTERRANEO  
PIAZZOLA DI SOSTA N. 4  
CARPENTERIA GENERALE

CODICE PROGETTO COMI21	NOME FILE T01GN00OSTCP05_B	REVISIONE B	SCALA 1 : 100
PROGETTO COMI21	LIV. PROG. D	N. PROG. 1810	
ELAB. COMI21	T01GN00	OSTCP05	

REV.	DESCRIZIONE	DATA	REDATTO	VERIFICATO	APPROVATO
C					
B	EMISSIONE A SEGUITO ISTRUTTORIA ANAS E PER RICHIESTA MODIFICA TRACCIATO	Agosto 2021	M. Barale	E. Giraud	A. Rodino
A	EMISSIONE	Maggio 2021	M. Barale	E. Giraud	A. Rodino