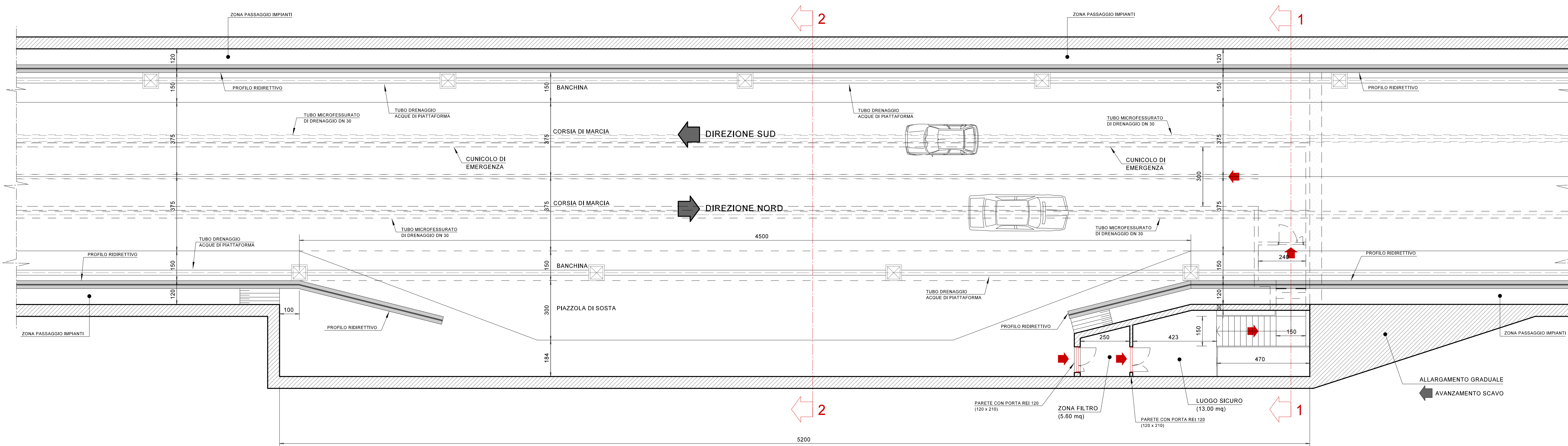
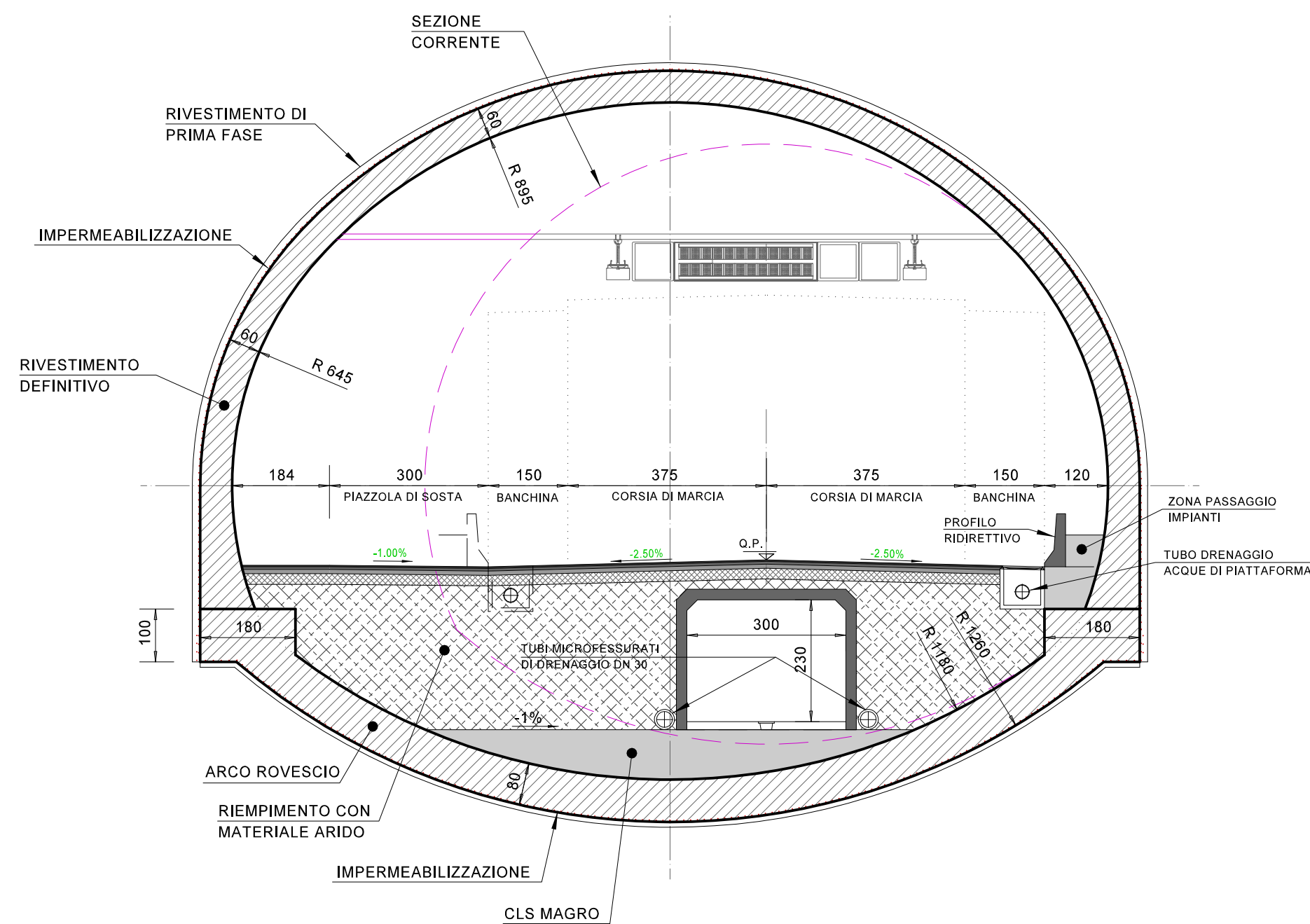


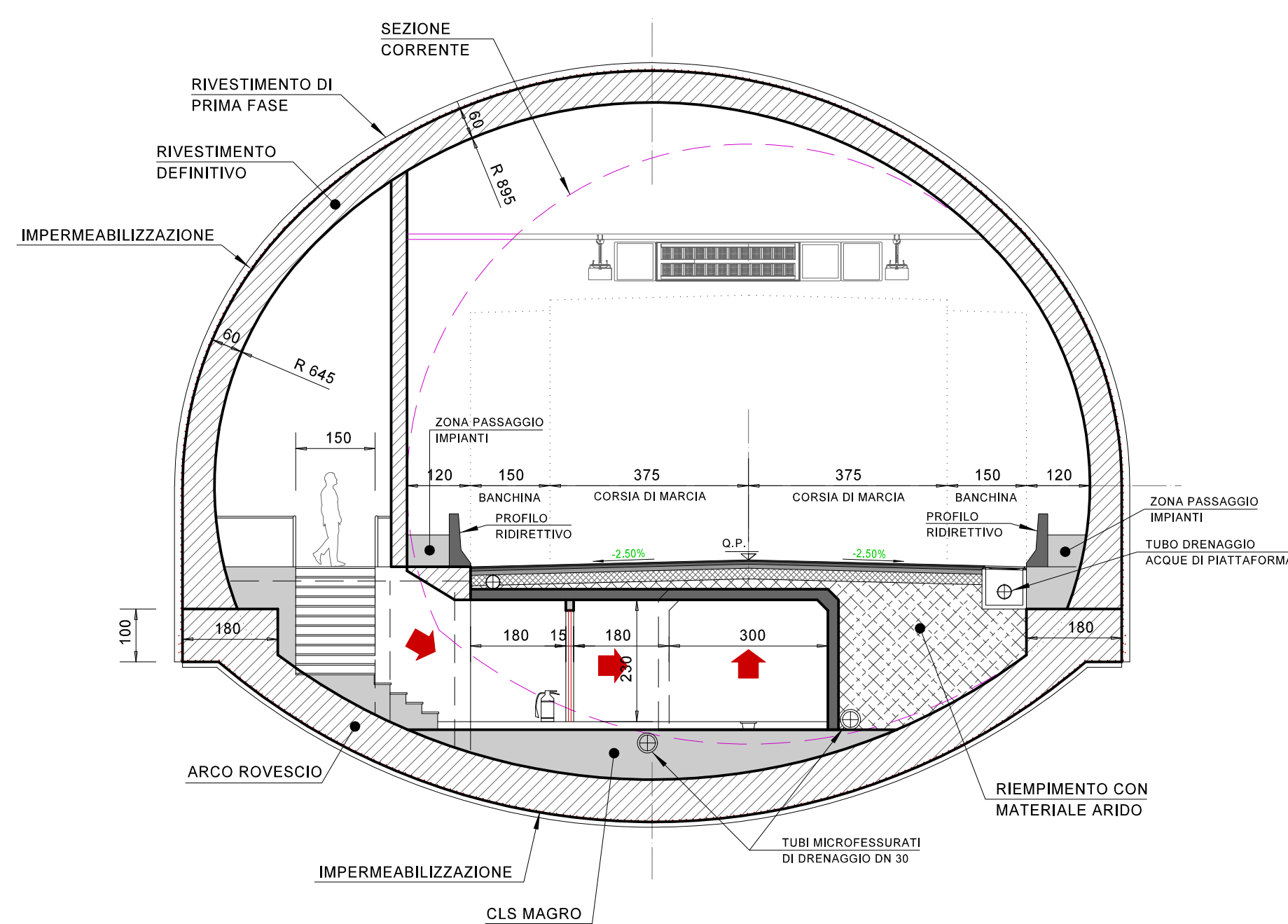
PIANTA GENERALE
SCALA 1 : 100



SEZIONE TIPO 2-2
SCALA 1 : 100



SEZIONE 1-1
SCALA 1 : 100



ANAS S.p.A.
Direzione Progettazione e Realizzazione Lavori

S.S. 42 "DEL TONALE E DELLA MENDOLA"
VARIANTE EST DI EDOLO

PROGETTO DEFINITIVO



CESI
Shaping a Better Energy Future
Mandataria

TECHINT
Engineering & Construction
Mandataria

IGC&G
INGENIERING
SEVIZIO INTEGRATO DI INGEGNERIA
Mandataria

VISTO: IL RESPONSABILE DEL PROCEDIMENTO Ing. Giancarlo LUONGO	RESPONSABILE DELL'INTEGRAZIONE DELLE PRESTAZIONI SPECIALISTICHE Ing. Alessandro RODINO	PROGETTISTA SPECIALISTA Ing. Alessandro RODINO	IL COORDINATORE DELLA SICUREZZA IN FASE DI PROGETTAZIONE Dott. Domenico TRIMBOLI
--	---	---	---

OPERE IN SOTTERRANEO
PIAZZOLA DI SOSTA N. 6
CARPENTERIA GENERALE

CODICE PROGETTO COMI21	NOME FILE T01GN00STCP07_B	REVISIONE B	SCALA: 1 : 100
PROGETTO COMI21	LIV. PROG. D	N. PROG. 1810	
CODICE ELAB. T01GN00STCP07			

REV.	DESCRIZIONE	DATA	REDATTO	VERIFICATO	APPROVATO
C					
B	EMISSIONE A SEGUITO ISTRUTTORIA ANAS E PER RICHIESTA MODIFICA TRACCIATO	Agosto 2021	M. Barale	E. Giraud	A. Rodino
A	EMISSIONE	Maggio 2021	M. Barale	E. Giraud	A. Rodino