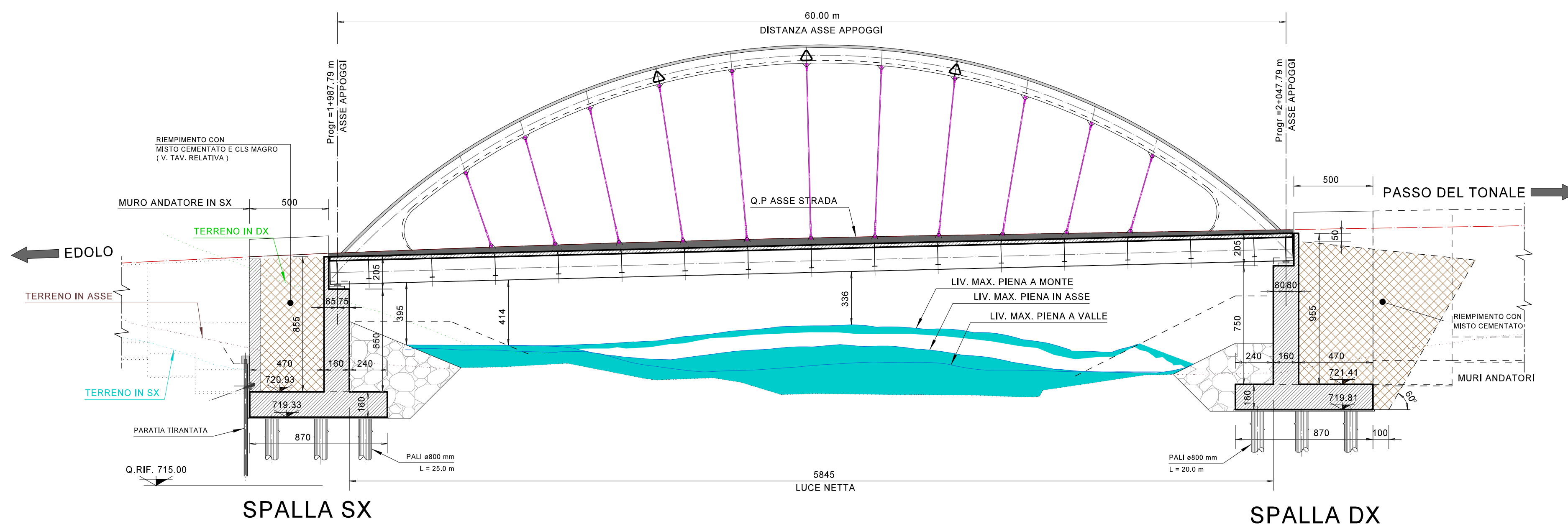
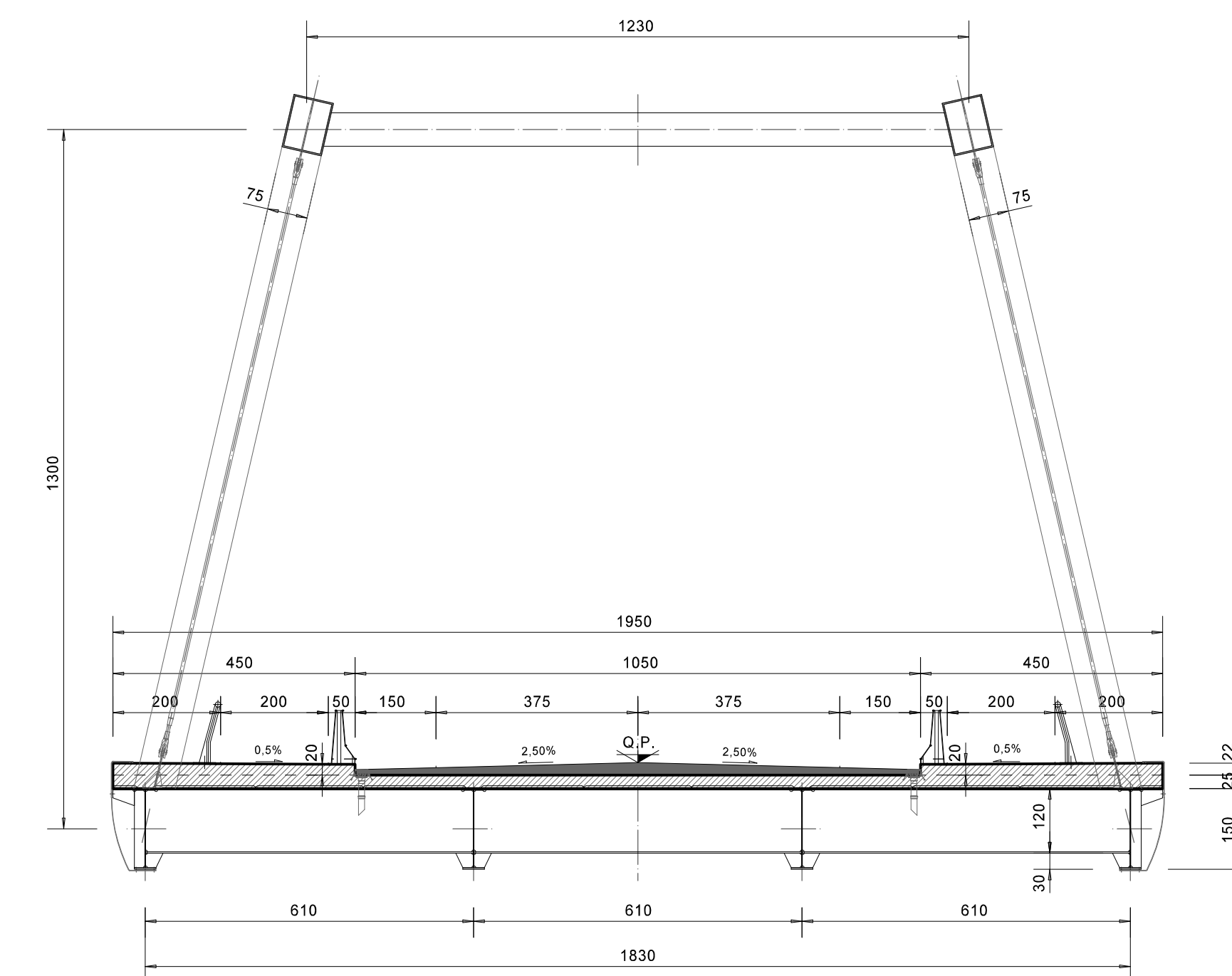


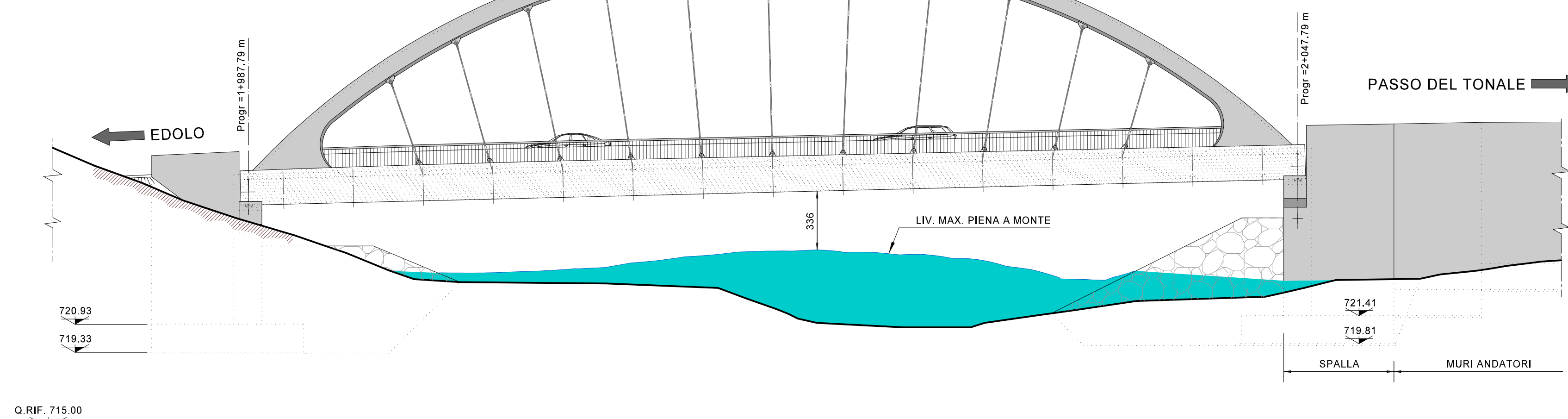
SEZIONE LONGITUDINALE IN ASSE
SCALA 1 : 200



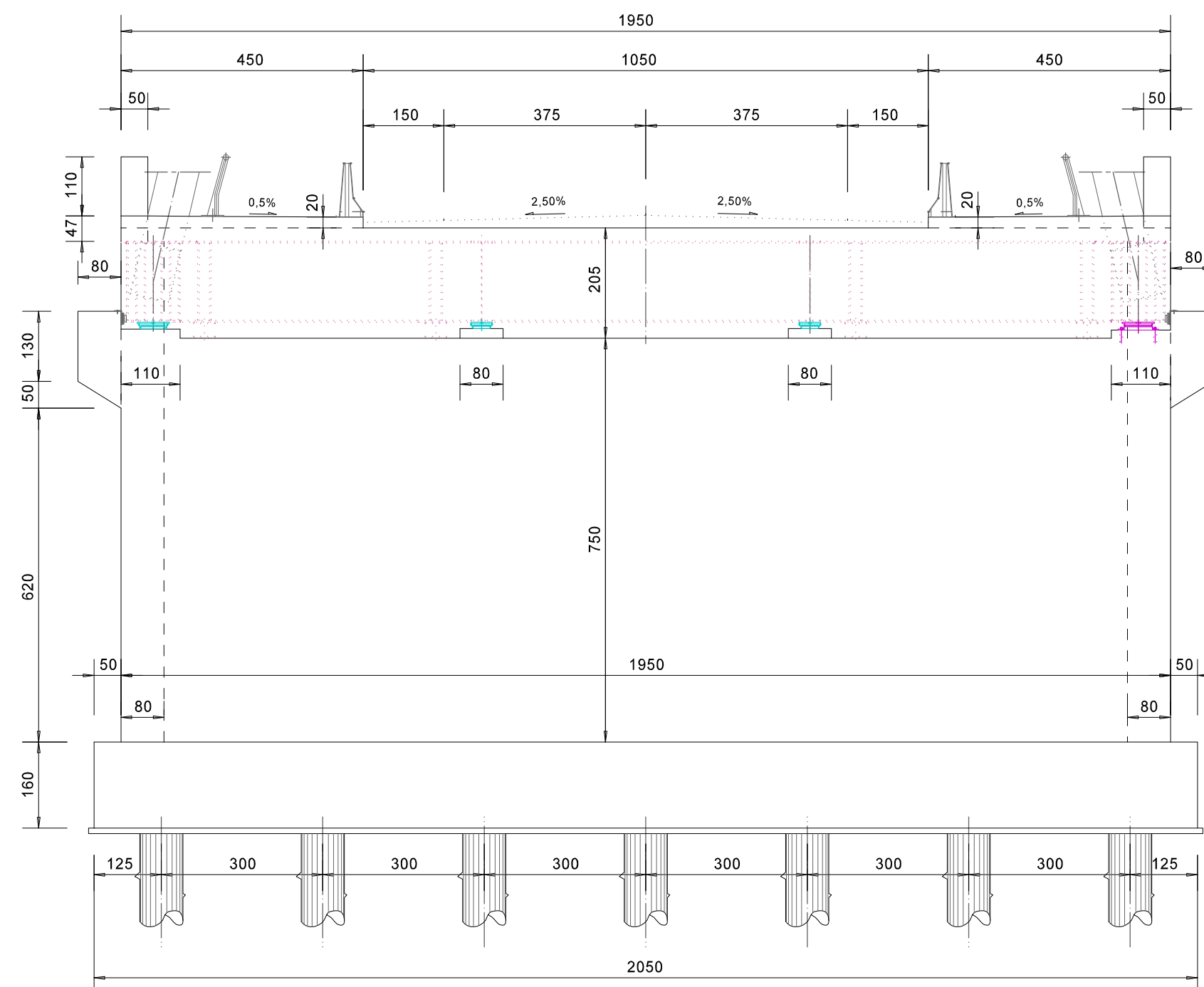
SEZIONE TRASVERSALE IN ASSE
SCALA 1 : 100



PROSPETTO LATERALE DI MONTE
SCALA 1 : 200

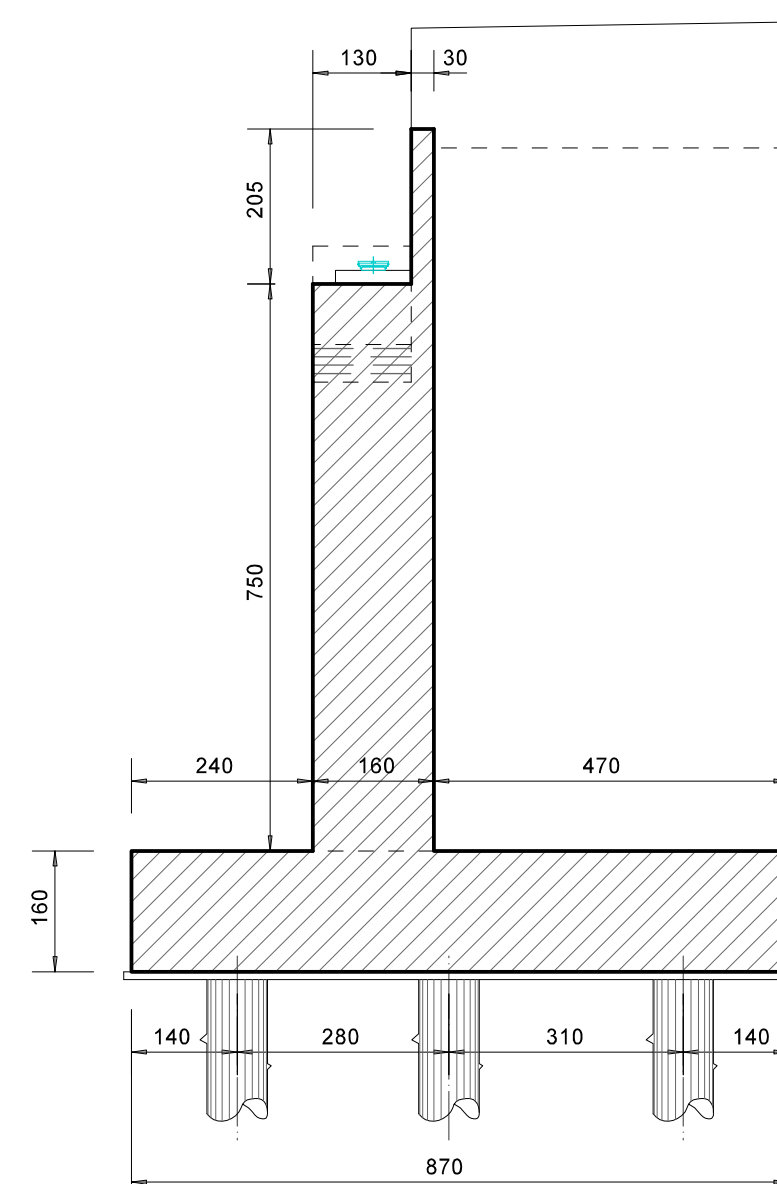


PROSPETTO FRONTALE

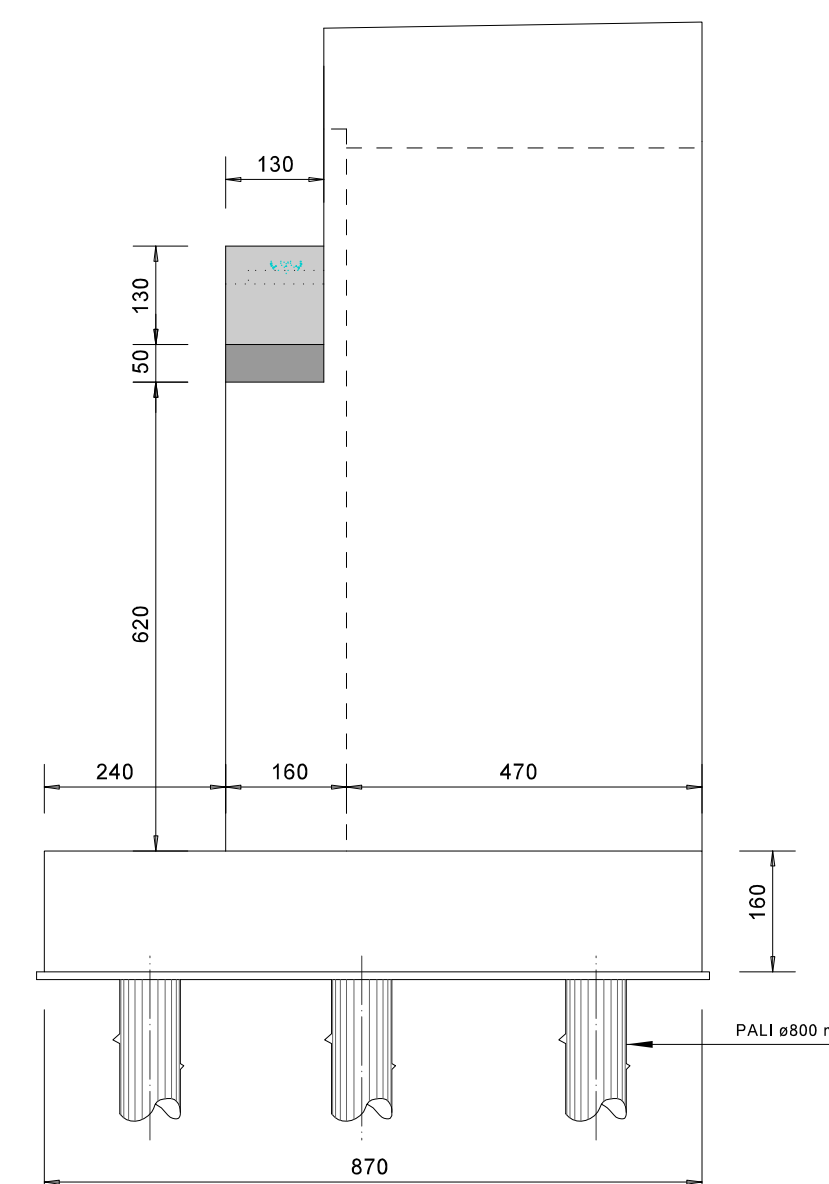


CARPENTERIA SPALLA TIPO
SCALA 1 : 100

SEZIONE LONGITUDINALE



VISTA LATERALE



ANAS S.p.A.
Direzione Progettazione e Realizzazione Lavori

S.S. 42 "DEL TONALE E DELLA MENDOLA"
VARIANTE EST DI EDOLO

PROGETTO DEFINITIVO



CESI
Shaping a Better Energy Future
Mandataria

TECHINT
Engineering & Construction
Mandataria

IGC&G
INGENIERING
SEVIZIO INTEGRATO DI INGEGNERIA
Mandataria

VISTO IL RESPONSABILE DEL PROCEDIMENTO Ing. Giancarlo LUONGO	RESPONSABILE DELL'INTEGRAZIONE DELLE PRESTAZIONI SPECIALISTICHE Ing. Alessandro RODINO	PROGETTISTA SPECIALISTA Ing. Alessandro RODINO	IL COORDINATORE DELLA SICUREZZA IN FASE DI PROGETTAZIONE Dott. Domenico TRIMBOLI
---	---	---	---

PONTE SUL FIUME OGLIO

CARPENTERIA GENERALE

CODICE PROGETTO COMI21	NOME FILE T02V101STRCP01_B	REVISIONE B	SCALA: VARIE
PROGETTO COMI21	LIV. PROG. D	N. PROG. 1810	CODICE ELAB. T02V101STRCP01

REV.	DESCRIZIONE	DATA	REDATTO	VERIFICATO	APPROVATO
C					
B	REVISIONE A SEGUITO ISTRUTTORIA ANAS E PER RICHIESTA MODIFICA TRACCIATO	Agosto 2021	M. Barale	A. Rodino	A. Rodino
A	EMISSIONE	Maggio 2021	M. Barale	A. Rodino	A. Rodino